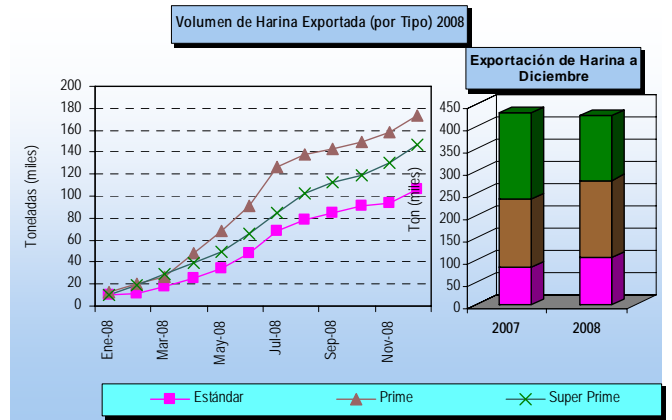
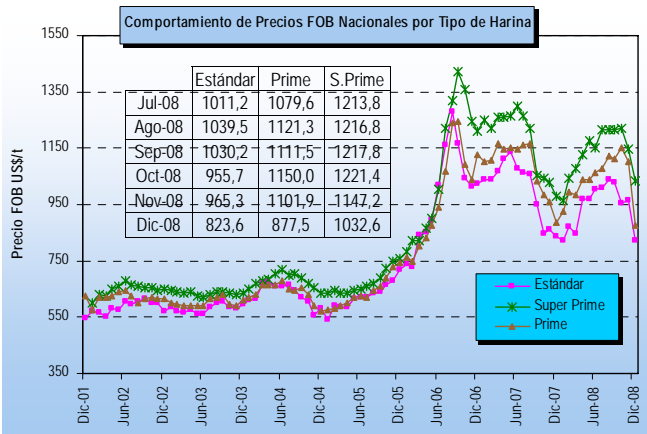
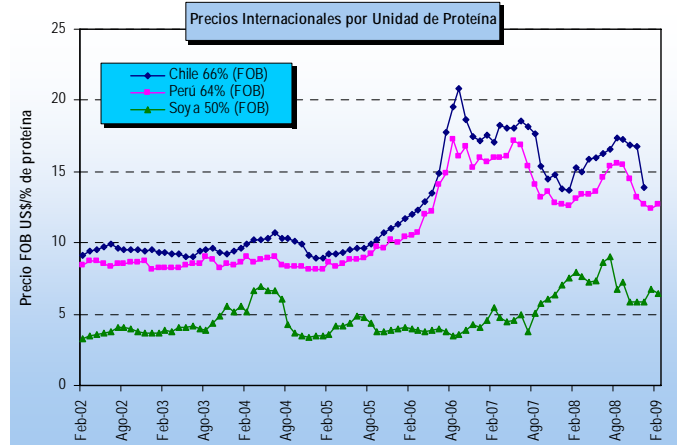
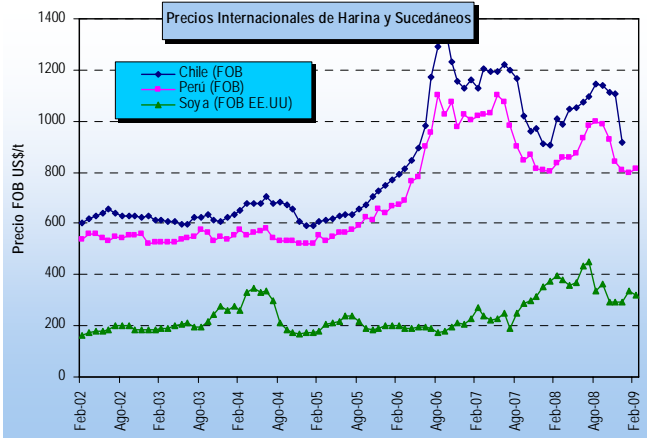
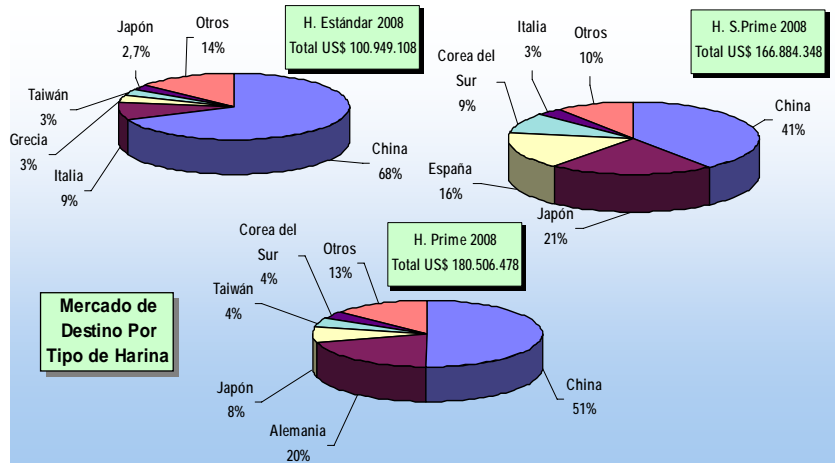
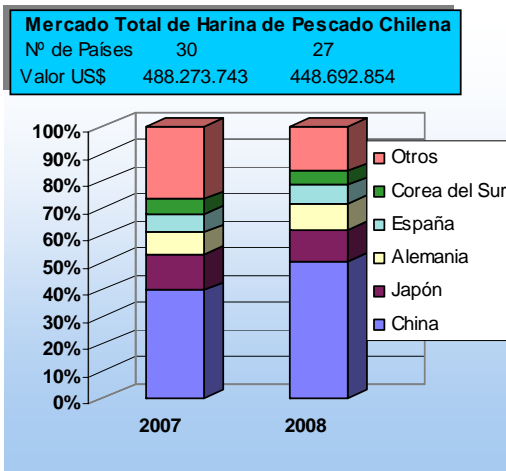


FICHA HARINA DE PESCADO (N° 12/08)

DAS – Subsecretaría de Pesca (Diciembre/2008)



Nota: La glosa arancelaria de la Harina Súper Prime se abre en enero de 2002



*La información nacional (exportaciones) se encuentra actualizada a diciembre-08; la de harina de soya (Chicago-EE.UU.) febrero-08; la harina de Perú al 26/02/2009.
1. La Información de harina chilena fue corregida en su totalidad el año 2006, dado que se encontraron registros diferenciados por especies, hecho que no ocurría con anterioridad