



GOBIERNO DE CHILE
SUBSECRETARÍA DE PESCA

RESUMEN INFORMATIVO DEL SECTOR PESQUERO ARTESANAL, CHILE 2006

Subsecretaría de Pesca
-2008-

RESUMEN INFORMATIVO DEL SECTOR PESQUERO ARTESANAL, CHILE 2006

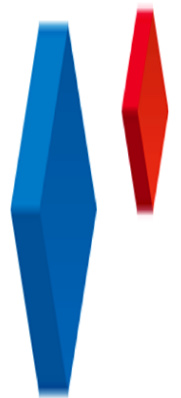


MAX MONTOYA BING
Subsecretaría de Pesca
maxm@subpesca.cl



Índice

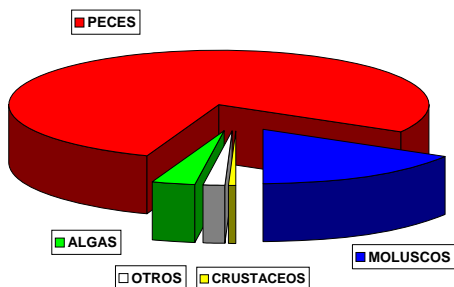
1. [Nacional](#)
2. [I Región](#)
3. [II Región](#)
4. [III Región](#)
5. [IV Región](#)
6. [V Región](#)
7. [VI Región](#)
8. [VII Región](#)
9. [VIII Región](#)
10. [IX Región](#)
11. [X Región](#)
12. [XI Región](#)
13. [XII Región](#)



NACIONAL

DESEMBARQUES

2006



TIPO DE RECURSO	DESEMBARQUE (TONELADAS)	PARTICIPACION POR RECURSO	VARIACION ANUAL
PECES	1.225.006	77,8%	32%
MOLUSCOS	262.409	16,7%	-22%
CRUSTACEOS	9.726	0,6%	-41%
OTROS	24.685	1,6%	-37%
ALGAS	53.461	3,4%	-87%

Especies	%	Toneladas	Variación
ERIZO	96,8%	23.893	-36,4%
PIURE	3,2%	791	-33,2%
PEPINO DE MAR	0,0%	2	-98,7%

Especies	%	Toneladas	Variación
CHASCON O HUIRO N	52,7%	28.159	-86,2%
LUGA-ROJA	19,4%	10.365	-75,6%
HUIRO PALO	14,2%	7.585	-83,8%
HUIRO	6,7%	3.607	-58,9%

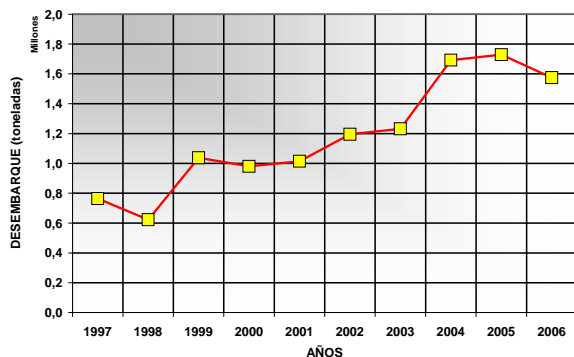
Especies	%	Toneladas	Variación
ANCHOVETA	31,5%	385.991	-18,0%
SARDINA COMUN	29,0%	355.200	54,8%
BACALADILLO O MOTE	25,7%	315.016	192,6%
JUREL	3,6%	43.562	19,2%

Especies	%	Toneladas	Variación
JIBIA	91,0%	238.698	-15,8%
ALMEJA	2,5%	6.599	-53,2%
JULIANA O TAWERA	2,4%	6.344	116,9%
LOCO	1,8%	4.626	41,5%

Especies	%	Toneladas	Variación
JAIBA MARMOLA	30,5%	2.966	-35,0%
CENTOLLA	22,1%	2.145	-32,9%
CENTOLLON	15,6%	1.514	-73,5%
LANGOSTINO AMARILLO	10,7%	1.044	9,6%

SERIE HISTORICA

(toneladas)



1997	1998	1999	2000	2001
763.947	622.626	1.037.877	980.600	1.014.790

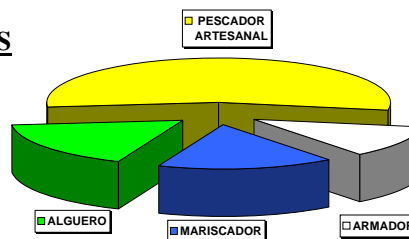
2002	2003	2004	2005	2006
1.195.347	1.231.852	1.692.150	1.729.145	1.575.287

MANO DE OBRA Y FLOTA

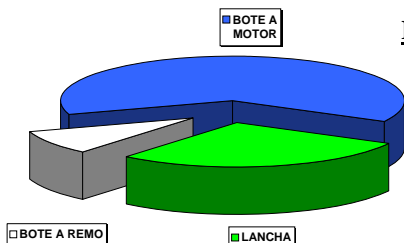
(2006)

CATEGORIA	CANTIDAD	PROPORCION
ARMADOR	10.542	17,4%
MARISCADOR	13.110	21,6%
ALGUERO	13.572	22,4%
PESCADOR ARTESANAL	43.442	71,6%
TOTAL	60.688	

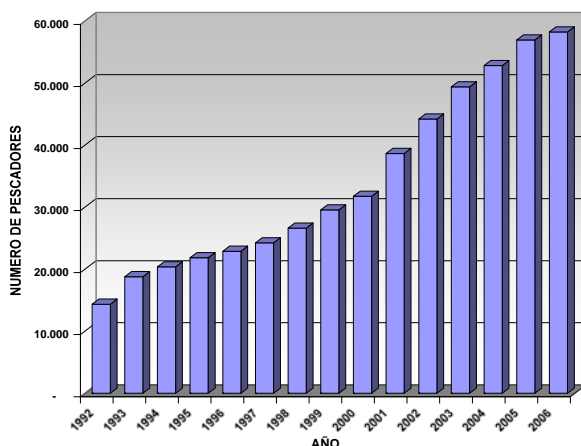
PESCADORES



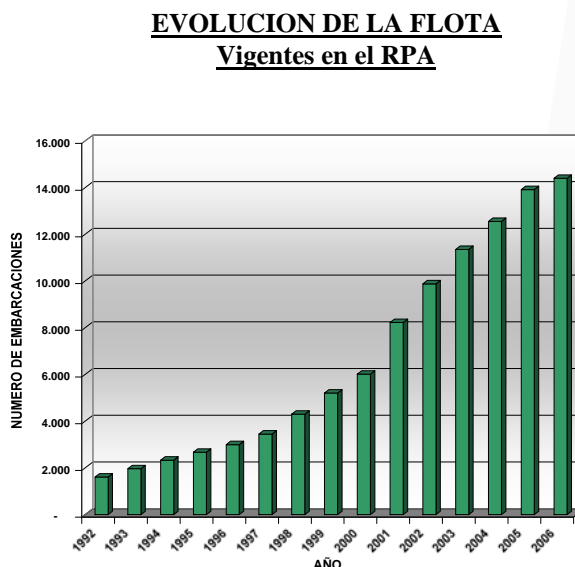
EMBARCACIONES



CATEGORIA	CANTIDAD	PROPORCION
BOTE A REMO	1.314	9,0%
BOTE A MOTOR	9.124	62,2%
LANCHA	4.224	28,8%
TOTAL	14.662	



EVOLUCION DE LA MANO DE OBRA DIRECTA Vigentes en el RPA



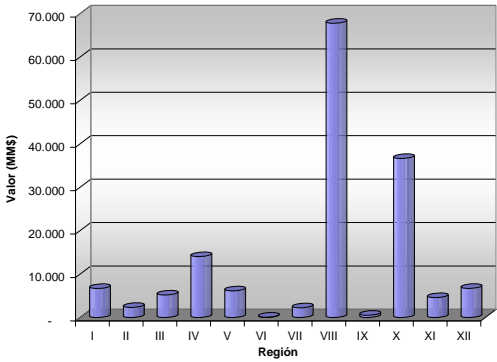
INSCRIPCIONES EN RPA, DE LAS PRINCIPALES ESPECIE CAPTURADAS, (2006)

ESPECIE	BOTE A REMO	BOTE A MOTOR	LANCHA	TOTAL	PROPORCION AL TOTAL NACIONAL
ANCHOVETA	224	1.550	1.245	3.019	20,6%
SARDINA COMUN	161	1.243	1.061	2.465	16,8%
BACALADILLO O MOTE	99	413	497	1.009	6,9%
JUREL	301	2.821	1.200	4.322	29,5%
JAIBA MARMOLA	735	3.962	1.741	6.438	43,9%
CENTOLLA	85	1.476	1.199	2.760	18,8%
CENTOLLON	61	676	807	1.544	10,5%
LANGOSTINO AMARILLO	39	218	81	338	2,3%
JIBIA	341	1.988	982	3.311	22,6%
ALMEJA					0,0%
JULIANA O TAWERA					0,0%
LOCO					0,0%
ERIZO					0,0%
PIURE					0,0%
PEPINO DE MAR					0,0%
CHASCON O HUIRO NEGRO	26	100	42	168	1,1%
LUGA-ROJA	50	218	100	368	2,5%
HUIRO PALO	34	151	58	243	1,7%
HUIRO	38	265	115	418	2,9%

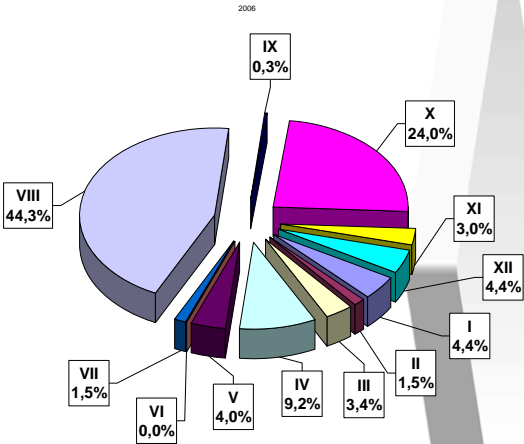
ALGUERO	MARISCADOR	PESCADOR ARTESANAL	TOTAL	PROPORCION AL TOTAL NACIONAL
185	1.164	10.874	10.874	17,9%
123	1.214	10.200	10.201	16,8%
13	63	940	940	1,5%
384	1.853	15.513	15.513	25,6%
986	9.870	23.689	29.618	48,8%
103	1.585	8.407	8.408	13,9%
66	832	4.451	4.451	7,3%
56	99	1.204	1.204	2,0%
				0,0%
4.365	12.895	21.065	32.163	53,0%
1.162	1.375	1.571	3.131	5,2%
476	6.835	7.185	11.347	18,7%
842	7.647	8.825	13.832	22,8%
7.786	11.607	20.444	34.034	56,1%
5.310	6.130	9.512	17.456	28,8%
6.009	4.474	9.945	17.043	28,1%
6.215	7.104	17.424	26.374	43,5%
6.636	5.114	9.389	17.663	29,1%
7.906	6.604	14.469	24.672	40,7%

VALORIZACION DE LOS DESEMBARQUES ARTESANALES
(2006)

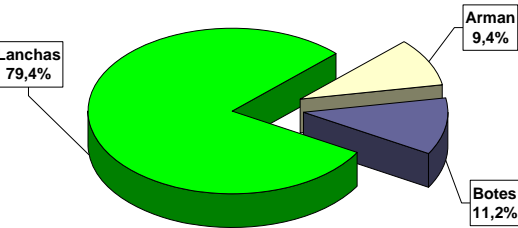
Valorización por región



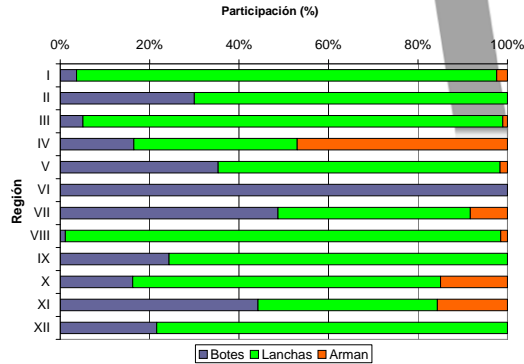
Participación por región



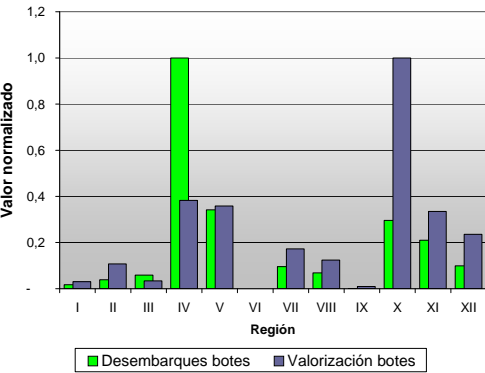
Participación por tipo de flota



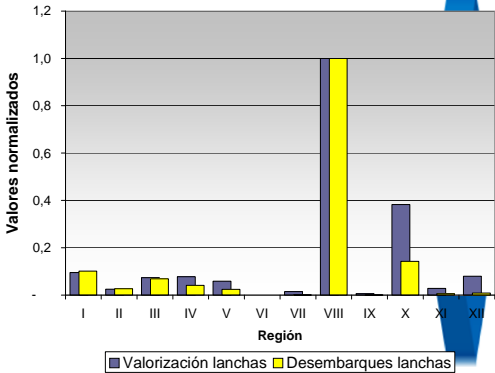
Participación por tipo de flota y región



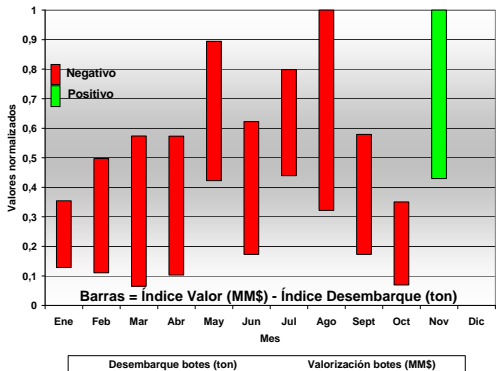
Desembarque y valor (normalizados) de botes por región



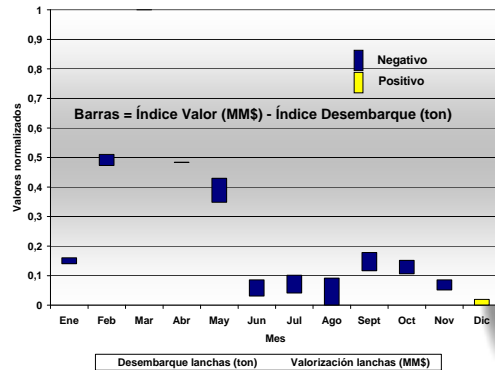
Desembarque y valor (normalizados) de lanchas por región



Desembarque y valor (normalizados) de botes por mes

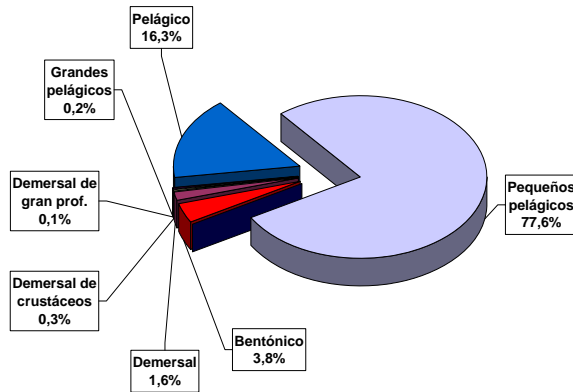


Desembarque y valor (normalizados) de lanchas por mes

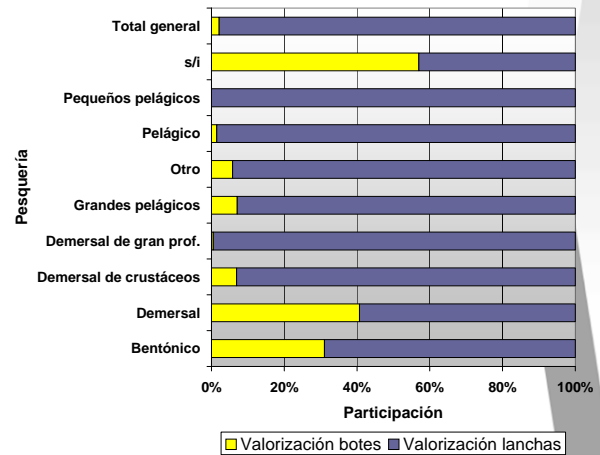


**VALORIZACION DE LOS DESEMBARQUES ARTESANALES
(2006)**

Valorización por tipo de pesquería



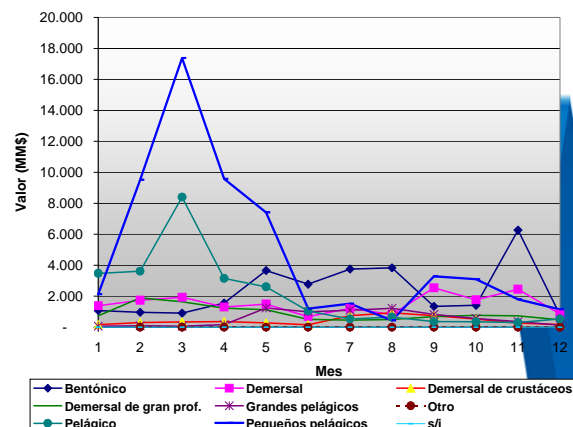
Valorización por tipo de pesquería y flota



Participación regional en la valorización del desembarque por pesquería

Región	Bentónico	Demersal	Dem. crustáceos	Demersal de gran prof.	Gr. pelágicos	Otro	Pelágico	Pequeños pelágicos	s/i
I	4,0%	0,7%	0,0%	7,8%	3,9%	0,0%	2,6%	80,9%	0,0%
II	24,1%	3,4%	0,0%	1,0%	3,0%	0,0%	5,3%	63,0%	0,0%
III	3,3%	2,1%	2,1%	5,1%	2,5%	0,0%	27,9%	56,9%	0,0%
IV	48,1%	2,1%	6,1%	2,1%	10,9%	0,0%	15,3%	15,3%	0,0%
V	3,5%	20,4%	8,5%	8,7%	23,8%	0,0%	16,0%	18,9%	0,2%
VI	7,0%	61,0%	0,0%	0,0%	0,0%	0,0%	31,9%	0,1%	0,0%
VII	10,0%	30,8%	0,0%	42,0%	0,6%	0,0%	15,1%	1,4%	0,0%
VIII	1,8%	4,4%	0,0%	2,1%	4,9%	0,0%	28,4%	58,4%	0,0%
IX	0,1%	16,5%	0,0%	0,0%	0,0%	0,0%	83,0%	0,3%	0,0%
X	37,3%	27,9%	0,4%	18,5%	0,0%	0,0%	0,2%	15,7%	0,0%
XI	72,2%	25,9%	0,1%	0,0%	0,3%	0,0%	0,3%	1,2%	0,0%
XII	29,9%	18,7%	50,2%	0,0%	0,0%	0,0%	1,1%	0,0%	0,0%

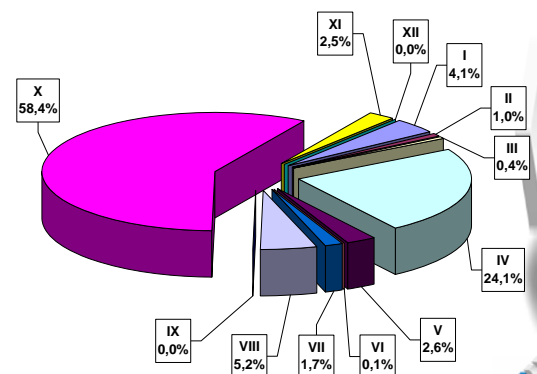
Valorización por tipo de pesquería y mes



Participación regional en la valorización de las áreas de manejo por tipo de recurso

REGION	ALGAS	CRUSTACEOS	MOLUSCOS	OTRAS	Total general
I	0,0%	0,0%	0,8%	54,9%	1,1%
II	0,0%	0,0%	0,0%	0,0%	0,0%
III	27,6%	0,0%	0,2%	12,5%	0,4%
IV	4,2%	0,0%	46,5%	0,0%	46,1%
V	5,6%	0,0%	0,7%	6,4%	0,7%
VI	0,0%	0,0%	0,0%	0,0%	0,0%
VII	0,0%	0,0%	1,3%	0,0%	1,3%
VIII	32,1%	0,0%	7,0%	0,0%	7,1%
IX	0,0%	0,0%	0,0%	0,0%	0,0%
X	30,5%	100,0%	38,4%	26,3%	38,3%
XI	0,0%	0,0%	5,1%	0,0%	5,0%
XII	0,0%	0,0%	0,0%	0,0%	0,0%
Total general	100,00%	100,00%	100,00%	100,00%	100,00%

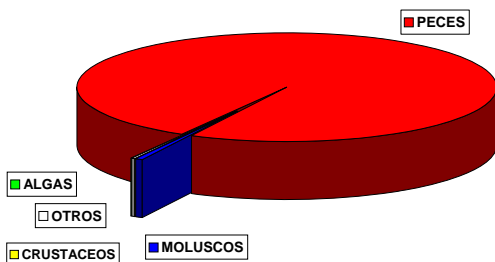
Participación regional en la valorización de las áreas de manejo



I REGION

DESEMBARQUES 2006

TIPO DE RECURSO	DESEMBARQUE (TONELADAS)	PARTICIPACION POR RECURSO	PARTICIPACION NACIONAL	VARIACION ANUAL
PECES	101.988	99,2%	8,3%	-12%
MOLUSCOS	507	0,5%	0,2%	-70%
CRUSTACEOS	37	0,0%	0,4%	-21%
OTROS	288	0,3%	1,2%	-72%
ALGAS	-	0,0%	0,0%	-100%

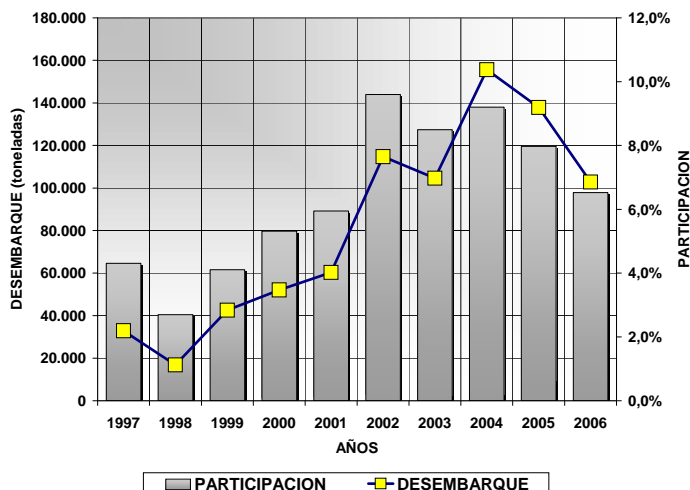


Especies	%	Toneladas	Variación
ANCHOVETA	78,1%	79.659	-21,6%
BACALADILLO O MOTE	19,8%	20.208	95,5%
MACHUELO O TRITRE	0,7%	754	-28,6%
SARDINA ESPAÑOLA	0,5%	518	-63,4%

Especies	%	Toneladas	Variación
JAIBA	97,3%	36	-13,5%
JAIBA PELUDA	2,7%	1	-79,6%

Especies	%	Toneladas	Variación
ERIZO	81,8%	235	-74,3%
PIURE	18,2%	52	-46,7%

Especies	%	Toneladas	Variación
CARACOL LOCATE	44,1%	224	-46,1%
CHOLGA	18,9%	96	3,2%
LAPA	11,7%	59	-66,8%
ALMEJA	10,3%	52	-9,7%



SERIE HISTORICA (toneladas)

1997	1998	1999	2000	2001
32.872	16.804	42.602	52.096	60.319

2002	2003	2004	2005	2006
114.751	104.631	155.650	137.874	102.820

INSCRIPCIONES EN RPA, DE LAS PRINCIPALES ESPECIE CAPTURADAS, (2006)

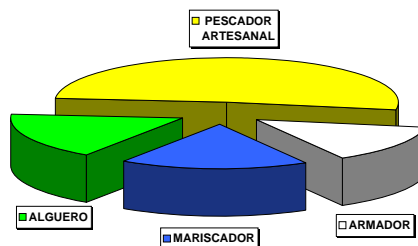
ESPECIE	BOTE A REMO	BOTE A MOTOR	LANCHA	TOTAL	PROPORCION A LA REGION
ANCHOVETA	28	71	88	187	29,6%
BACALADILLO O MOTE	33	87	86	206	32,6%
MACHUELO O TRITRE	55	164	119	338	53,6%
SARDINA ESPANOLA	26	73	76	175	27,7%
JAIBA	40	143	86	269	42,6%
JAIBA PELUDA	39	140	89	268	42,5%
CARACOL LOCATE					0,0%
CHOLGA					0,0%
LAPA					0,0%
ALMEJA					0,0%
ERIZO					0,0%
PIURE					0,0%

ALGUERO	MARISCADOR	PESCADOR ARTESANAL	TOTAL	PROPORCION A LA REGION
6	33	384	384	15,3%
		33	33	1,3%
25	49	905	905	36,1%
8	35	357	357	14,2%
329	378	604	1.178	47,0%
56	499	1.122	1.513	60,3%
246	289	288	698	27,8%
428	522	505	1.269	50,6%
316	485	491	1.127	44,9%
344	516	500	1.183	47,2%
67	185	176	368	14,7%
483	517	523	1.337	53,3%

MANO DE OBRA Y FLOTA (2006)

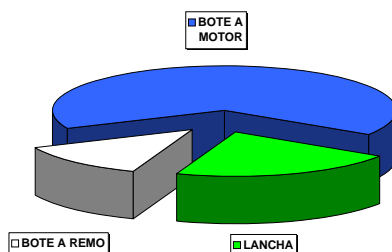
PESCADORES

CATEGORIA	CANTIDAD	PROPORCION REGIONAL	PROPORCION NACIONAL
ARMADOR	498	19,9%	4,7%
MARISCADOR	569	22,7%	4,3%
ALGUERO	529	21,1%	3,9%
PESCADOR ARTESANAL	1.674	66,7%	3,9%
TOTAL	2.508		4,1%



EMBARCACIONES

CATEGORIA	CANTIDAD	PROPORCION REGIONAL	PROPORCION NACIONAL
BOTE A REMO	80	12,7%	6,1%
BOTE A MOTOR	407	64,5%	4,5%
LANCHA	144	22,8%	3,4%
TOTAL	631		4,3%

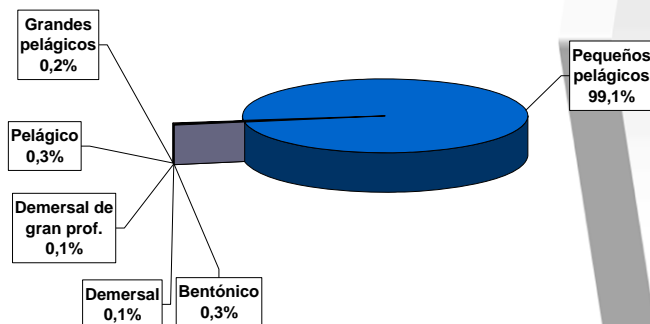


VALORIZACION DE LOS DESEMBARQUES ARTESANALES (2006)

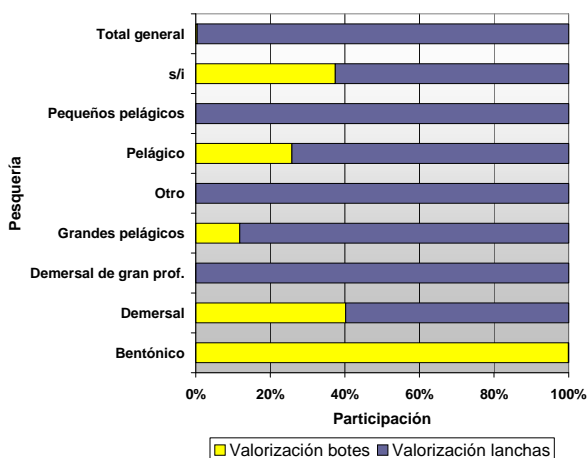
PARTICIPACION POR PESQUERÍA A NIVEL NACIONAL

Tipo de pesquería	%
Bentónico	1,0%
Demersal	0,3%
Demersal de crustáceos	0,0%
Demersal de gran prof.	4,9%
Grandes pelágicos	3,8%
Otro	1,2%
Pelágico	0,7%
Pequeños pelágicos	9,2%
s/i	17,5%
Total general	4,4%

PARTICIPACION POR PESQUERÍA EN LA VALORIZACION



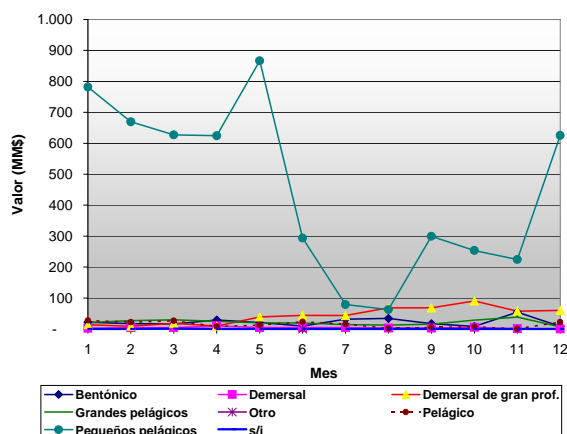
PARTICIPACION POR FLOTA Y PESQUERÍA EN LA VALORIZACION



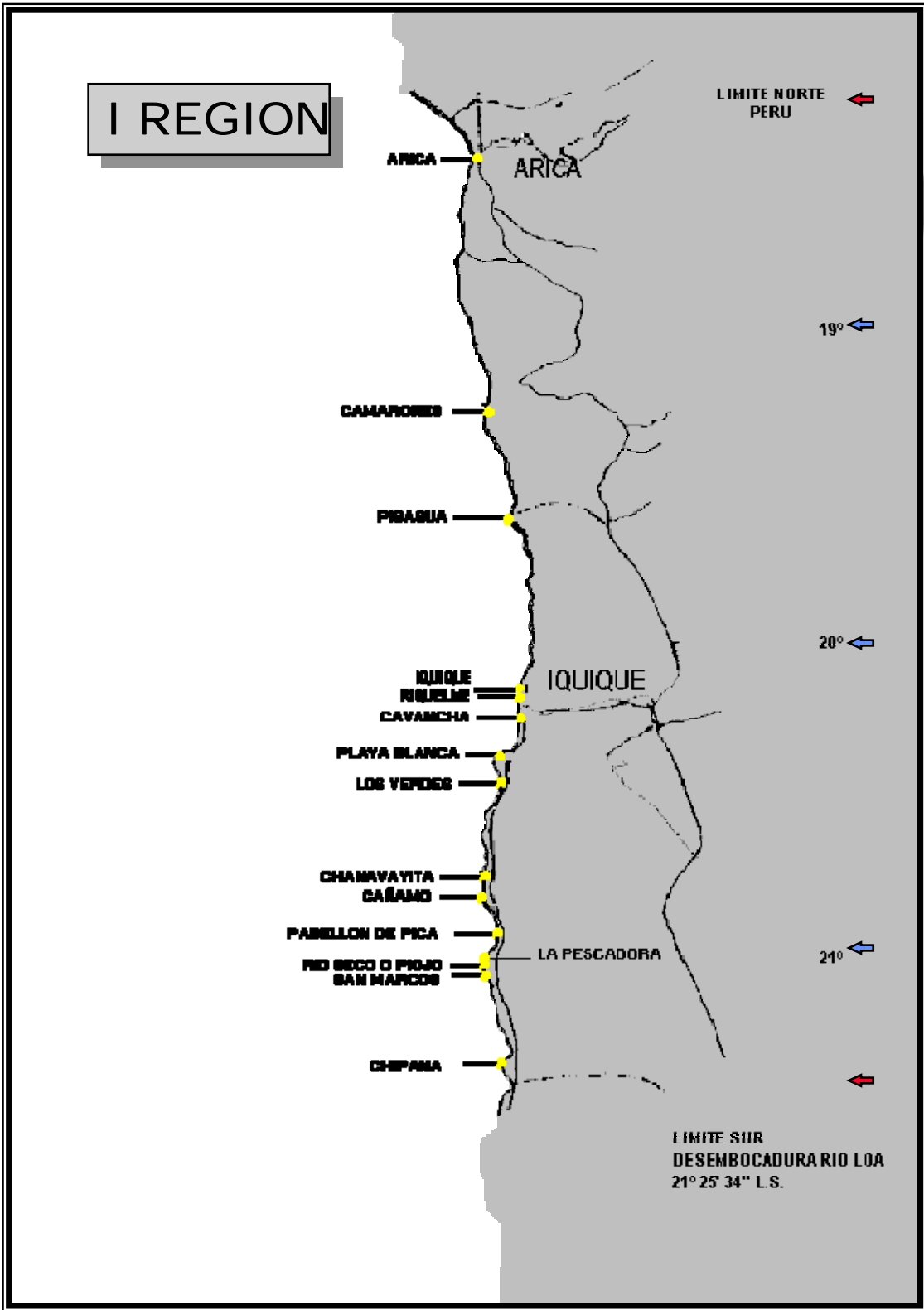
PARTICIPACION POR CALETA EN LA VALORIZACION

NOMBRE CALETA	Valorización (%)
ARICA	65,47%
PUERTO IQUIQUE	21,40%
RIQUELME	6,33%
CAVANCHA	3,48%
RIO SECO	1,06%
CHANAVAYA	0,99%
CHIPANA	0,39%
PISAGUA	0,29%
CAMARONES	0,21%
LOS VERDES	0,20%
SAN MARCOS	0,16%
CHANAVAYITA	0,02%

VALORIZACION MENSUAL DE LOS DESEMBARQUES POR PESQUERIAS



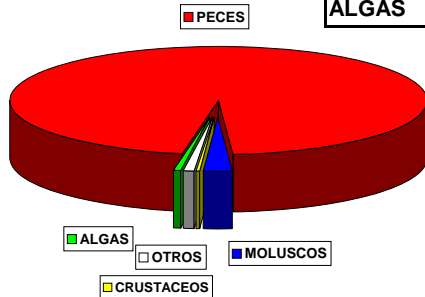
I REGION



II REGION

DESEMBARQUES 2006

TIPO DE RECURSO	DESEMBARQUE (TONELADAS)	PARTICIPACION POR RECURSO	PARTICIPACION NACIONAL	VARIACION ANUAL
PECES	27.807	96,0%	2,3%	30%
MOLUSCOS	679	2,3%	0,3%	-77%
CRUSTACEOS	40	0,1%	0,4%	28%
OTROS	280	1,0%	1,1%	-83%
ALGAS	149	0,5%	0,3%	-100%



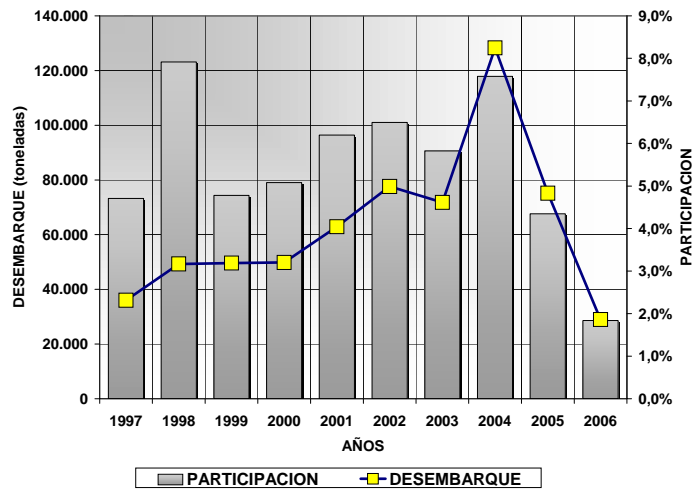
Especies	%	Toneladas	Variación
JAIBA PATUDA	88,0%	35	250,0%
JAIBA PELUDA	9,5%	4	-82,1%
JAIBA		1	> 1000%

Especies	%	Toneladas	Variación
ERIZO	93,9%	263	-84,0%
PIURE	6,1%	17	89,1%

Especies	%	Toneladas	Variación
PULPO	31,4%	213	-84,1%
CARACOL LOCATE	19,2%	130	-76,3%
LAPA	13,9%	95	-88,2%
CHOLGA	12,4%	84	-53,2%

Especies	%	Toneladas	Variación
PELILLO	40,4%	60	-94,9%
HUIRO	38,0%	57	-94,4%
ALGA NO CLASIF.	12,5%	19	> 1000%
HUIRO PALO	9,1%	14	-98,9%

Especies	%	Toneladas	Variación
ANCHOVETA	67,6%	18.801	7,0%
BACALADILLO O MOTE	24,3%	6.767	> 1000%
JUREL	5,2%	1.446	-44,3%
CABALLA	0,9%	259	-19,5%



SERIE HISTORICA
(toneladas)

1997	1998	1999	2000	2001
35.978	49.289	49.619	49.827	62.903

2002	2003	2004	2005	2006
77.621	71.784	128.268	75.137	28.955

INSCRIPCIONES EN RPA, DE LAS PRINCIPALES ESPECIE CAPTURADAS, (2006)

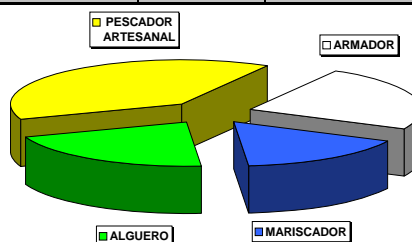
ESPECIE	BOTE A REMO	BOTE A MOTOR	LANCHA	TOTAL	PROPORCION A LA REGION
ANCHOVETA	18	105	64	187	27,3%
BACALADILLO O MOTE	25	136	65	226	33,0%
JUREL	23	129	43	195	28,5%
CABALLA	52	247	68	367	53,6%
JAIBA PATUDA	18	105	9	132	19,3%
JAIBA PELUDA	25	152	22	199	29,1%
JAIBA	25	152	22	199	29,1%
PULPO	2	66	2	70	10,2%
CARACOL LOCATE					0,0%
LAPA					0,0%
CHOLGA					0,0%
ERIZO					0,0%
PIURE					0,0%
PELILLO	2	16	1	19	2,8%
HUIRO		11	1	12	1,8%
ALGA NO CLASIF.	2	16	1	19	2,8%
HUIRO PALO		5		5	0,7%

ALGUERO	MARISCADOR	PESCADOR ARTESANAL	TOTAL	PROPORCION A LA REGION
10	40	511	511	18,0%
0	0	24	24	0,8%
12	51	604	604	21,3%
47	81	1.039	1.039	36,6%
45	452	382	765	27,0%
50	601	580	1.096	38,7%
443	463	402	1.186	41,8%
53	342	185	507	17,9%
252	411	272	833	29,4%
673	699	526	1.725	60,8%
595	620	444	1.503	53,0%
53	368	193	541	19,1%
618	574	414	1.457	51,4%
550	402	319	1.154	40,7%
653	376	284	1.191	42,0%
653	376	284	1.191	42,0%
533	297	218	953	33,6%

MANO DE OBRA Y FLOTA (2006)

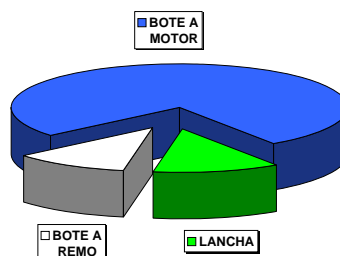
PESCADORES

CATEGORIA	CANTIDAD	PROPORCION REGIONAL	PROPORCION NACIONAL
ARMADOR	865	30,5%	8,2%
MARISCADOR	589	20,8%	4,5%
ALGUERO	758	26,7%	5,6%
PESCADOR ARTESANAL	1.410	49,7%	3,2%
TOTAL	2.835		4,7%



EMBARCACIONES

CATEGORIA	CANTIDAD	PROPORCION REGIONAL	PROPORCION NACIONAL
BOTE A REMO	77	11,2%	5,9%
BOTE A MOTOR	525	76,6%	5,8%
LANCHA	83	12,1%	2,0%
TOTAL	685		4,7%

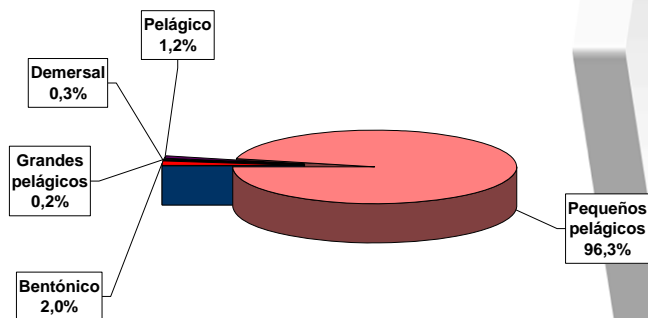


VALORIZACION DE LOS DESEMBARQUES ARTESANALES (2006)

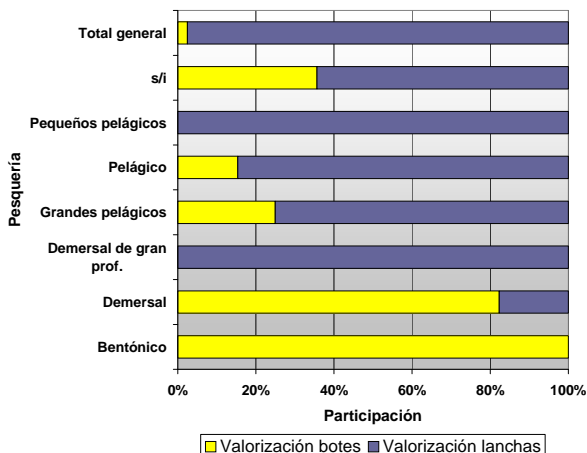
PARTICIPACION POR PESQUERÍA A NIVEL NACIONAL

Tipo de pesquería	%
Bentónico	2,0%
Demersal	0,4%
Demersal de crustáceos	0,0%
Demersal de gran prof.	0,2%
Grandes pelágicos	1,0%
Otro	0,0%
Pelágico	0,5%
Pequeños pelágicos	2,5%
s/i	3,7%
Total general	1,5%

PARTICIPACION POR PESQUERÍA EN LA VALORIZACION



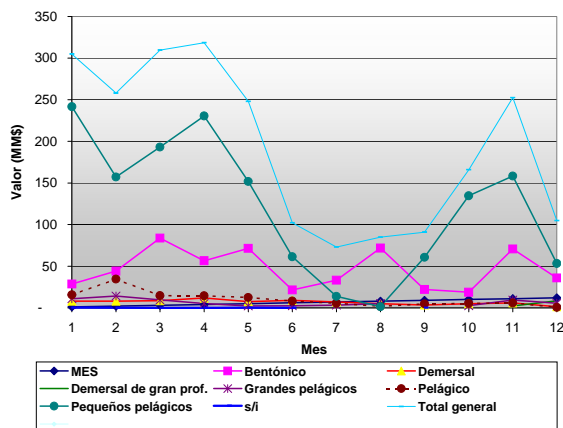
PARTICIPACION POR FLOTA Y PESQUERÍA EN LA VALORIZACION



PARTICIPACION POR CALETA EN LA VALORIZACION

NOMBRE CALETA	Valorización (%)
MEJILLONES	41,09%
TOCOPILLA	31,65%
TALTAL	7,04%
PUNTA ARENAS	6,25%
ANTOFAGASTA	4,06%
COBIJA	2,51%
ISLA SANTA MARIA	1,89%
JUAN LOPEZ	1,62%
EL FIERRO	1,48%
PUNTA ATALA	0,69%
LA CHIMBA	0,47%
PAQUICA	0,38%
HUACHAN	0,26%
COLOSO	0,25%
EL BLANCO	0,21%
URCO	0,14%

VALORIZACION MENSUAL DE LOS DESEMBARQUES POR PESQUERIAS



II REGION

LIMITE NORTE
DE OMBOGADURA RIO LOA
21° 28' 34" L.S.

TOCOPILLA

MICILLA

HORNOS

MEJILLONES

ISLA SANTA MARIA

ANTOFAGASTA

COLODO

PARDON

TALTAL

CIFUNCHO

MEJILLONES

ANTOFAGASTA

TALTAL

LIMITE SUR
PUNTA CARRIZALILLO
26° 03' 30" L.S.

22°

23°

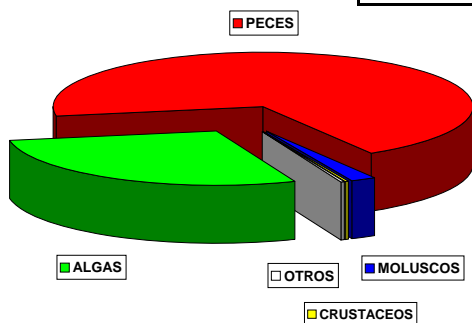
24°

25°

III REGION

DESEMBARQUES 2006

TIPO DE RECURSO	DESEMBARQUE (TONELADAS)	PARTICIPACION POR RECURSO	PARTICIPACION NACIONAL	VARIACION ANUAL
PECES	68.361	69,2%	5,6%	-10%
MOLUSCOS	1.849	1,9%	0,7%	-82%
CRUSTACEOS	354	0,4%	3,6%	32%
OTROS	104	0,1%	0,4%	-91%
ALGAS	28.112	28,5%	52,6%	-74%



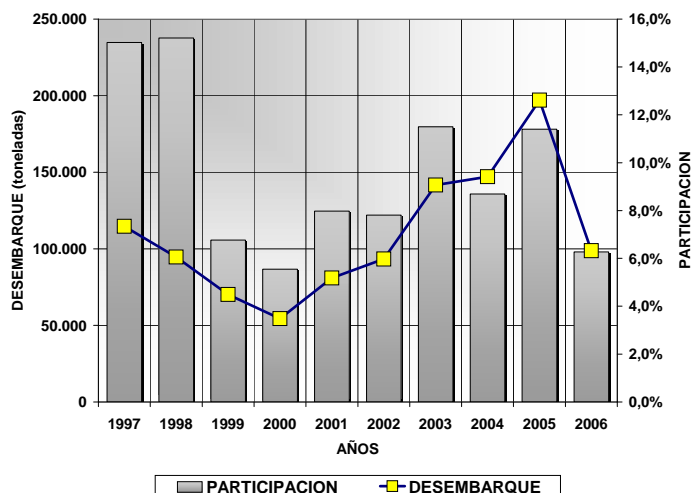
Especies	%	Toneladas	Variación
JIBIA	95,9%	1.774	-81,8%
CHOLGA	1,1%	20	-2,6%
PULPO	1,1%	20	-92,3%
LAPA	1,1%	20	-94,6%

Especies	%	Toneladas	Variación
ERIZO	90,0%	94	-92,0%
PIURE	10,0%	10	-54,9%

Especies	%	Toneladas	Variación
ANCHOVETA	54,0%	36.882	-28,9%
CABALLA	25,1%	17.186	40,7%
JUREL	14,6%	9.958	7,8%
BACALADILLO O MOTE	5,9%	4.008	70,3%

Especies	%	Toneladas	Variación
LANGOSTINO AMARILLO	72,3%	256	38,5%
CAMARON NAILON	24,9%	88	83,8%
LANGOSTINO COLORADO	1,2%	4	341,5%
JAIBA	1,1%	4	> 1000%

Especies	%	Toneladas	Variación
CHASCON O HUIRO N	78,7%	22.126	-74,4%
HUIRO PALO	15,6%	4.381	-76,9%
HUIRO	5,7%	1.599	-57,4%
CHICOREA DE MAR	0,0%	7	66,1%



SERIE HISTORICA
(toneladas)

1997	1998	1999	2000	2001
114.750	49.289	70.204	54.385	80.970

2002	2003	2004	2005	2006
93.337	141.625	147.101	197.102	98.781

INSCRIPCIONES EN RPA, DE LAS PRINCIPALES ESPECIE CAPTURADAS. (2006)

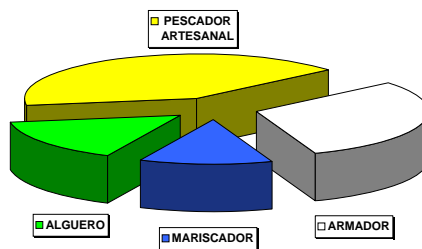
ESPECIE	BOTE A REMO	BOTE A MOTOR	LANCHA	TOTAL	PROPORCION A LA REGION
ANCHOVETA	6	74	50	130	26,2%
CABALLA	27	214	71	312	62,8%
JUREL	6	136	51	193	38,8%
BACALADILLO O MOTE		1	12	13	2,6%
LANGOSTINO AMARILLO	3	30	31	64	12,9%
CAMARON NAILON	1	5	16	22	4,4%
LANGOSTINO COLORADO	1	17	27	45	9,1%
JAIBA	14	179	58	251	50,5%
JIBIA	7	86	34	127	25,6%
CHOLGA					0,0%
PULPO	1	19		20	4,0%
LAPA					0,0%
ERIZO					0,0%
PIURE					0,0%
CHASCON O HUIRO NEGRO		2		2	0,4%
HUIRO PALO		2		2	0,4%
HUIRO		5		5	1,0%
CHICOREA DE MAR		1		1	0,2%

ALGUERO	MARISCADOR	PESCADOR ARTESANAL	TOTAL	PROPORCION A LA REGION
42	24	494	494	17,8%
98	110	909	909	32,7%
53	41	583	583	21,0%
4	3	13	13	0,5%
31	36	447	447	16,1%
15	8	178	178	6,4%
19	19	296	296	10,7%
308	304	678	1.067	38,4%
				0,0%
511	499	431	1.093	39,3%
53	214	128	295	10,6%
622	500	481	1.233	44,4%
99	302	212	439	15,8%
741	495	456	1.328	47,8%
697	239	311	939	33,8%
842	310	323	1.154	41,5%
964	376	393	1.372	49,4%
346	165	179	535	19,3%

MANO DE OBRA Y FLOTA (2006)

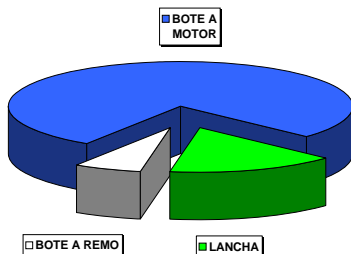
PESCADORES

CATEGORIA	CANTIDAD	PROPORCION REGIONAL	PROPORCION NACIONAL
ARMADOR	1.188	42,8%	11,3%
MARISCADOR	442	15,9%	3,4%
ALGUERO	546	19,7%	4,0%
PESCADOR ARTESANAL	1.469	52,9%	3,4%
TOTAL	2.778		4,6%



EMBARCACIONES

CATEGORIA	CANTIDAD	PROPORCION REGIONAL	PROPORCION NACIONAL
BOTE A REMO	32	6,4%	2,4%
BOTE A MOTOR	378	76,1%	4,1%
LANCHA	87	17,5%	2,1%
TOTAL	497		3,4%

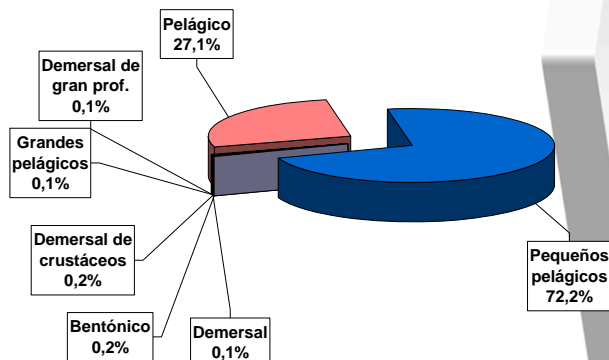


VALORIZACION DE LOS DESEMBARQUES ARTESANALES (2006)

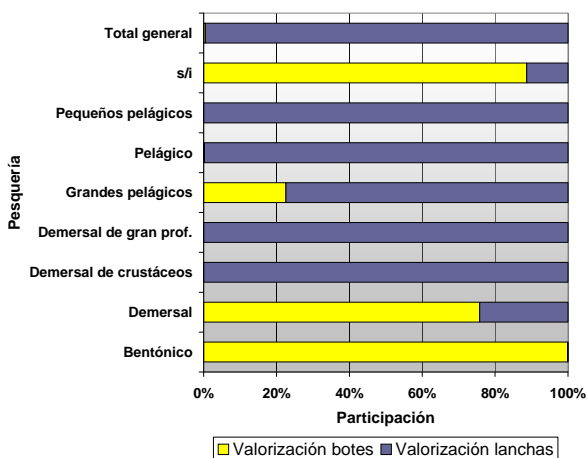
PARTICIPACION POR PESQUERÍA A NIVEL NACIONAL

Tipo de pesquería	%
Bentónico	0,6%
Demersal	0,6%
Demersal de crustáceos	2,2%
Demersal de gran prof.	2,5%
Grandes pelágicos	1,9%
Otro	0,0%
Pelágico	5,8%
Pequeños pelágicos	5,0%
s/i	6,2%
Total general	3,4%

PARTICIPACION POR PESQUERÍA EN LA VALORIZACION



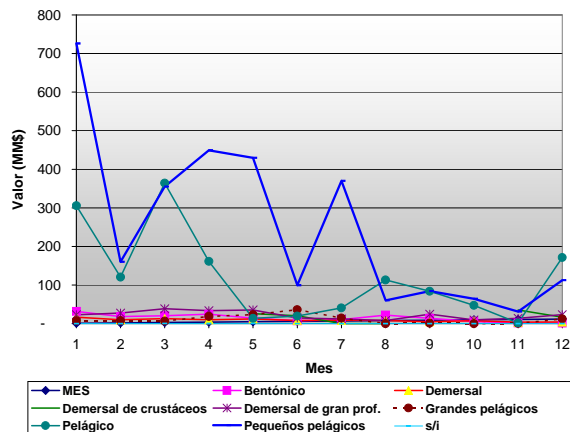
PARTICIPACION POR FLOTA Y PESQUERÍA EN LA VALORIZACION



PARTICIPACION POR CALETA EN LA VALORIZACION

NOMBRE CALETA	Valorización (%)
CALDERA	88,33%
CHAÑARAL	6,96%
PAN DE AZUCAR	1,44%
BAHIA SALADA	0,88%
HUASCO	0,86%
PUERTO VIEJO	0,48%
PAJONALES	0,38%
CARRIZAL BAJO	0,31%
BARRANQUILLA	0,15%
TOTAL BAJO	0,08%
FLAMENCO	0,08%
CHAÑARAL DE ACEITUNO	0,04%
LOS BURROS	0,02%

VALORIZACION MENSUAL DE LOS DESEMBARQUES POR PESQUERIAS



III REGION

LIMITE NORTE
PUNTA CARRIZALILLO
26° 03' 30" L.S

PAN DE AZÚCAR

CHAÑARAL

FLAMENCO

CALDERA

CALDERA

EL CONE
PUERTO WILCO

BARROQUILLAS

MALDONADO
BAHIA SALADO

PAIÑINAI ES

CARRIZAL BAJO

HUASCO

HUASCO

CHAÑARAL DEL ACEITUNO

LIMITE SUR
PUNTA ZORROS
29° 10' 35" L.S.

27°

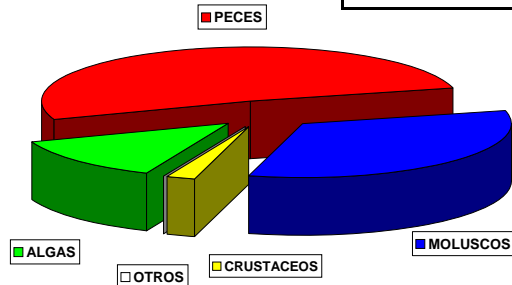
28°

29°

IV REGION

DESEMBARQUES 2006

TIPO DE RECURSO	DESEMBARQUE (TONELADAS)	PARTICIPACION POR RECURSO	PARTICIPACION NACIONAL	VARIACION ANUAL
PECES	40.344	51,8%	3,3%	93%
MOLUSCOS	25.702	33,0%	9,8%	-31%
CRUSTACEOS	1.624	2,1%	16,7%	4%
OTROS	100	0,1%	0,4%	-48%
ALGAS	10.143	13,0%	19,0%	-87%



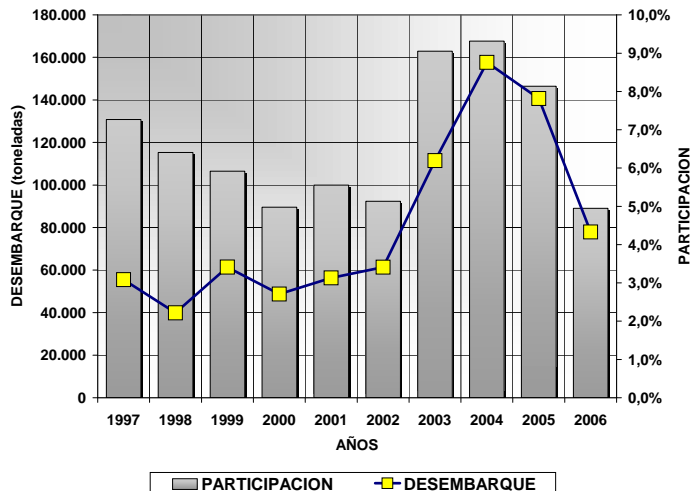
Especies	%	Toneladas	Variación
CHASCON O HUIRO N	56,5%	5.731	-87,8%
HUIRO PALO	28,8%	2.919	-88,4%
HUIRO	12,9%	1.308	-64,2%
PELILLO	0,7%	75	-98,3%

Especies	%	Toneladas	Variación
PIURE	89,0%	89	-48,5%
ERIZO	11,0%	11	-45,2%

Especies	%	Toneladas	Variación
ANCHOVETA	61,4%	24.779	55,9%
JUREL	25,1%	10.142	321,0%
CABALLA	8,8%	3.548	241,5%
MACHUELO O TRITRE	1,7%	702	267,4%

Especies	%	Toneladas	Variación
LANGOSTINO AMARILLO	43,7%	710	1,3%
CAMARON NAILON	22,8%	370	39,8%
LANGOSTINO COLORADO	22,0%	358	-0,7%
PICOROCO	4,0%	65	-46,6%

Especies	%	Toneladas	Variación
JIBIA	86,9%	22.323	-36,4%
LOCO	7,6%	1.943	188,3%
MACHA	4,7%	1.209	67,7%
LAPA	0,3%	66	-79,8%



SERIE HISTORICA (toneladas)

1997	1998	1999	2000	2001
55.519	39.898	61.393	48.773	56.361

2002	2003	2004	2005	2006
61.353	111.493	157.634	140.639	77.912

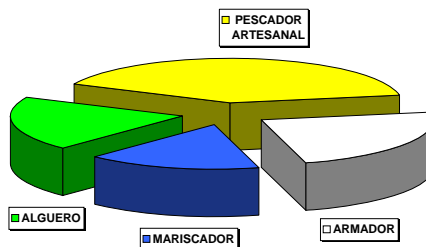
INSCRIPCIONES EN RPA, DE LAS PRINCIPALES ESPECIE CAPTURADAS, (2006)

ESPECIE	BOTE A REMO	BOTE A MOTOR	LANCHA	TOTAL	PROPORCION A LA REGION	ALGUERO	MARISCADOR	PESCADOR ARTESANAL	TOTAL	PROPORCION A LA REGION
ANCHOVETA	18	99	45	162	13,5%	30	23	540	540	11,5%
JUREL	48	459	48	555	46,1%	173	90	1.378	1.378	29,2%
CABALLA	113	895	55	1.063	88,4%	307	241	2.329	2.329	49,4%
MACHUELO O TRITRE	62	590	40	692	57,5%	267	225	2.156	2.156	45,7%
LANGOSTINO AMARILLO	14	116	20	150	12,5%	12	27	477	477	10,1%
CAMARON NAILON	3	31	9	43	3,6%	58	23	303	303	6,4%
LANGOSTINO COLORADO	15	127	19	161	13,4%	21	31	509	509	10,8%
PICOROCO					0,0%	1.406	1.252	979	2.848	60,4%
JIBIA	70	685	56	811	67,4%					0,0%
LOCO					0,0%	294	595	564	1.012	21,5%
MACHA					0,0%	408	631	674	1.252	26,6%
LAPA					0,0%	1.110	1.231	1.070	2.675	56,7%
PIURE					0,0%	1.407	1.275	1.110	3.001	63,7%
ERIZO					0,0%	433	776	705	1.406	29,8%
CHASCON O HUIRO NEGRO	1	1		2	0,2%	1.312	831	648	2.094	44,4%
HUIRO PALO	1	7		8	0,7%	1.430	1.144	698	2.507	53,2%
HUIRO	1	24		25	2,1%	1.460	1.189	873	2.737	58,1%
PELILLO		6		6	0,5%	1.503	1.206	904	2.831	60,1%

MANO DE OBRA Y FLOTA (2006)

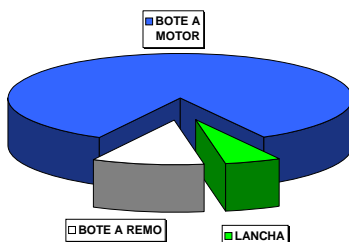
PESCADORES

	CANTIDAD	PROPORCION REGIONAL	PROPORCION NACIONAL
ARMADOR	1.574	33,4%	14,9%
MARISCADOR	1.083	23,0%	8,3%
ALGUERO	1.288	27,3%	9,5%
PESCADOR ARTESANAL	2.662	56,5%	6,1%
TOTAL	4.714		7,8%



EMBARCACIONES

CATEGORIA	CANTIDAD	PROPORCION REGIONAL	PROPORCION NACIONAL
BOTE A REMO	122	10,1%	9,3%
BOTE A MOTOR	1.017	84,5%	11,1%
LANCHA	64	5,3%	1,5%
TOTAL	1.203		8,2%

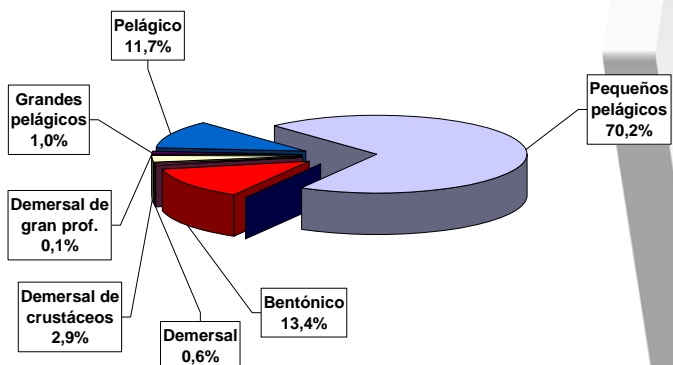


VALORIZACION DE LOS DESEMBARQUES ARTESANALES (2006)

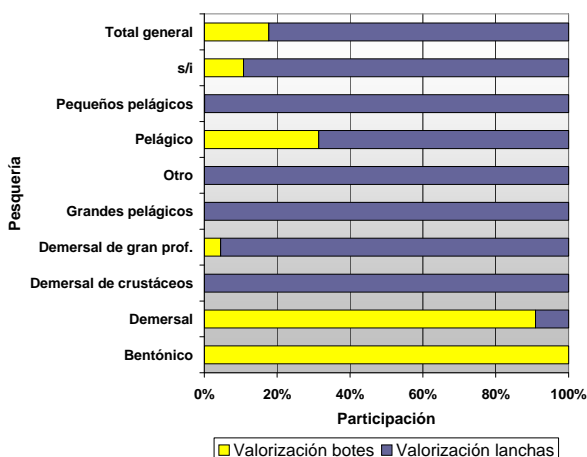
PARTICIPACION POR PESQUERÍA A NIVEL NACIONAL

Tipo de pesquería	%
Bentónico	23,8%
Demersal	1,7%
Demersal de crustáceos	16,9%
Demersal de gran prof.	2,7%
Grandes pelágicos	22,4%
Otro	67,9%
Pelágico	8,6%
Pequeños pelágicos	3,7%
s/i	8,7%
Total general	9,2%

PARTICIPACION POR PESQUERÍA EN LA VALORIZACION



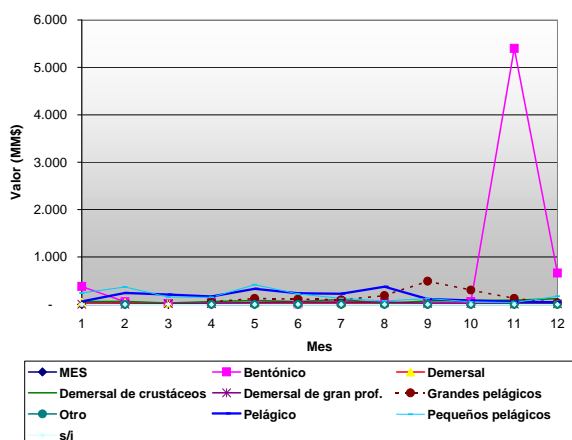
PARTICIPACION POR FLOTA Y PESQUERÍA EN LA VALORIZACION

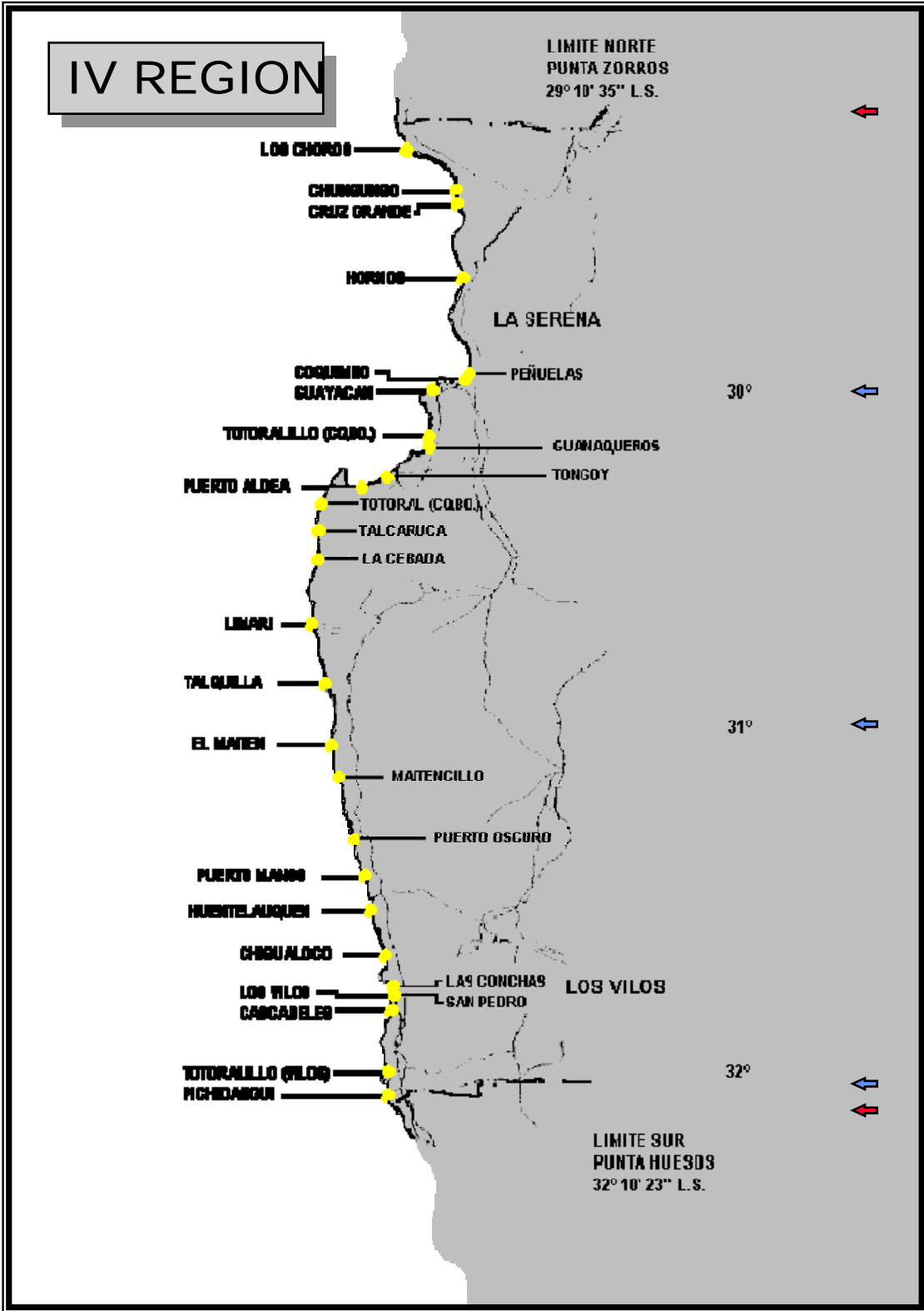


PARTICIPACION POR CALETA EN LA VALORIZACION

NOMBRE CALETA	Valorización (%)
COQUIMBO	39,56%
PUNTA CHOROS	39,01%
GUAYACAN	7,39%
LOS CHOROS	6,62%
TONGOY	2,98%
SAN PEDRO LOS VILOS	0,73%
HORNOS	0,62%
CHUNGUNGO	0,50%
PEÑUELAS	0,47%
LAS CONCHAS	0,41%
TOTALILLO NORTE	0,32%
GUANAQUEROS	0,28%
PICHIDANGUI	0,17%
LA HERRADURA	0,14%
PUERTO MANSO	0,11%
HUENTELAUQUEN	0,10%
TOTALILLO COQUIMBO	0,08%
TOTALILLO SUR	0,07%
SIERRA	0,06%
PUERTO ALDEA	0,06%
CHIGUALOCO	0,06%
PUERTO OSCURO	0,05%
TALCARUCA	0,04%
MAITENCILLO IV Reg	0,04%
RIO LIMARI	0,03%
EL SAUCE	0,03%
TALQUILLA	0,03%
LA CEBADA	0,02%
TALCA	0,01%
EL TOTAL	0,00%

VALORIZACION MENSUAL DE LOS DESEMBARQUES POR PESQUERIAS

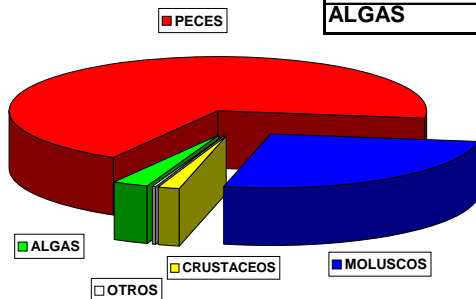




V REGION

DESEMBARQUES 2006

TIPO DE RECURSO	DESEMBARQUE (TONELADAS)	PARTICIPACION POR RECURSO	PARTICIPACION NACIONAL	VARIACION ANUAL
PECES	23.128	69,0%	1,9%	7%
MOLUSCOS	8.806	26,3%	3,4%	-9%
CRUSTACEOS	585	1,7%	6,0%	-5%
OTROS	55	0,2%	0,2%	34%
ALGAS	961	2,9%	1,8%	-84%



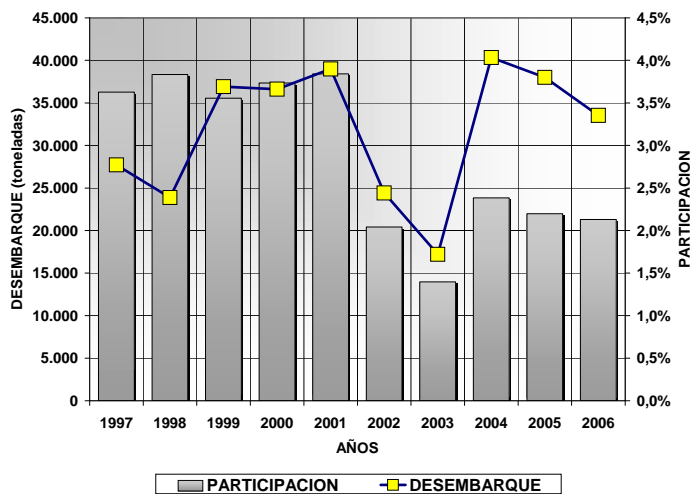
Especies	%	Toneladas	Variación
ANCHOVETA	50,9%	11.780	5,4%
JUREL	19,9%	4.594	62,8%
SARDINA COMUN	11,7%	2.699	87,3%
MERLUZA COMUN	8,7%	2.011	-5,7%

Especies	%	Toneladas	Variación
CAMARON NAILON	56,6%	331	27,3%
JAIBA LIMON	12,5%	73	27,8%
LANGOSTA DE J.F.	7,4%	43	-19,5%
LANGOSTINO AMARILLO	5,9%	35	-48,4%

Especies	%	Toneladas	Variación
HUIRO	60,9%	585	213,0%
CHASCON O HUIRO N	31,4%	302	-93,7%
HUIRO PALO	5,9%	56	-94,7%
LUGA NEGRA	1,3%	12	207,6%

Especies	%	Toneladas	Variación
JIBIA	98,2%	8.650	-8,5%
LAPA	0,7%	58	-50,0%
LOCO	0,6%	50	-46,4%
ALMEJA	0,2%	20	-3,5%

Especies	%	Toneladas	Variación
ERIZO	89,5%	49	49,2%
PIURE	10,5%	6	-28,1%



SERIE HISTORICA (toneladas)

1997	1998	1999	2000	2001
27.710	23.872	36.907	36.620	38.986

2002	2003	2004	2005	2006
24.419	17.213	40.332	38.009	33.535

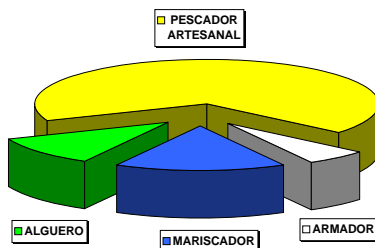
INSCRIPCIONES EN RPA, DE LAS PRINCIPALES ESPECIE CAPTURADAS, (2006)

ESPECIE	BOTE A REMO	BOTE A MOTOR	LANCHA	TOTAL	PROPORCION A LA REGION
ANCHOVETA	13	451	68	532	55,1%
JUREL	14	472	68	554	57,4%
SARDINA COMUN	13	452	68	533	55,2%
MERLUZA COMUN	25	655	81	761	78,9%
CAMARON NAILON		56	11	67	6,9%
JAIBA LIMON	33	639	73	745	77,2%
LANGOSTA DE J.F.	2	138	23	163	16,9%
LANGOSTINO AMARILLO			3	3	0,3%
JIBIA	10	221	52	283	29,3%
LAPA					0,0%
LOCO					0,0%
ALMEJA					0,0%
ERIZO					0,0%
PIURE					0,0%
HUIRO	2	44	1	47	4,9%
CHASCON O HUIRO NEGRO	1	43	1	45	4,7%
HUIRO PALO	2	45	1	48	5,0%
LUGA NEGRA	1	40	1	42	4,4%

ALGUERO	MARISCADOR	PESCADOR ARTESANAL	TOTAL	PROPORCION A LA REGION
43	218	2.298	2.298	55,2%
41	219	2.314	2.314	55,6%
43	219	2.300	2.300	55,2%
51	250	2.485	2.485	59,7%
5	52	502	502	12,1%
63	531	2.658	2.884	69,2%
8	80	738	738	17,7%
				0,0%
				0,0%
235	508	1.152	1.548	37,2%
25	339	580	710	17,0%
180	512	1.414	1.754	42,1%
30	344	620	755	18,1%
302	519	1.152	1.609	38,6%
311	261	564	903	21,7%
86	97	58	175	4,2%
295	213	482	794	19,1%
221	165	471	670	16,1%

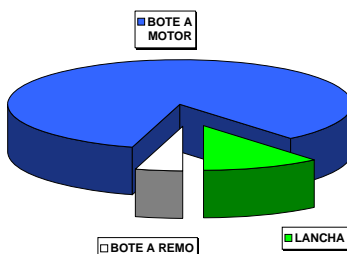
MANO DE OBRA Y FLOTA (2006) PESCADORES

CATEGORIA	CANTIDAD	PROPORCION REGIONAL	PROPORCION NACIONAL
ARMADOR	369	8,9%	3,5%
MARISCADOR	860	20,6%	6,6%
ALGUERO	573	13,8%	4,2%
PESCADOR ARTESANAL	3.621	86,9%	8,3%
TOTAL	4.165		6,9%



EMBARCACIONES

CATEGORIA	CANTIDAD	PROPORCION REGIONAL	PROPORCION NACIONAL
BOTE A REMO	45	4,7%	3,4%
BOTE A MOTOR	812	84,1%	8,9%
LANCHA	108	11,2%	2,6%
TOTAL	965		6,6%

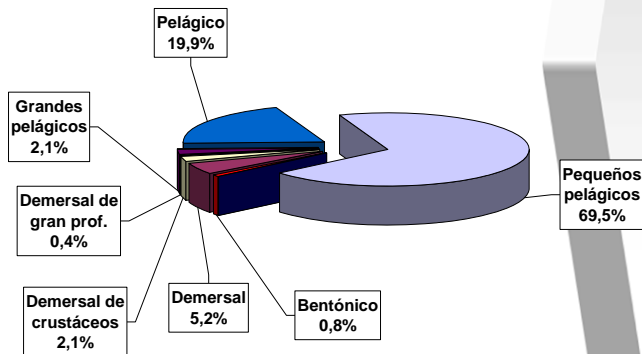


VALORIZACION DE LOS DESEMBARQUES ARTESANALES (2006)

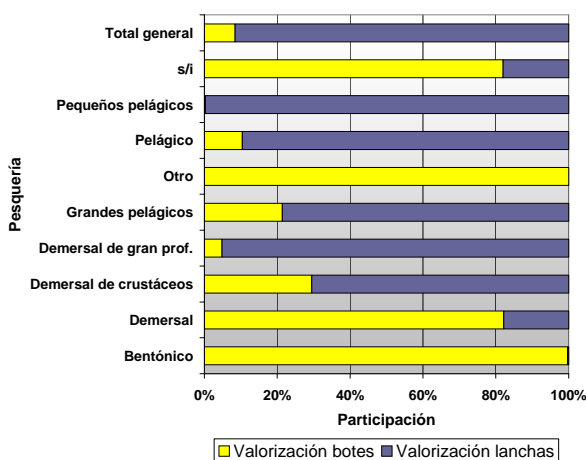
PARTICIPACION POR PESQUERÍA A NIVEL NACIONAL

Tipo de pesquería	%
Bentónico	0,8%
Demersal	6,9%
Demersal de crustáceos	10,4%
Demersal de gran prof.	5,0%
Grandes pelágicos	21,4%
Otro	0,2%
Pelágico	3,9%
Pequeños pelágicos	2,0%
s/i	57,0%
Total general	4,0%

PARTICIPACION POR PESQUERÍA EN LA VALORIZACION



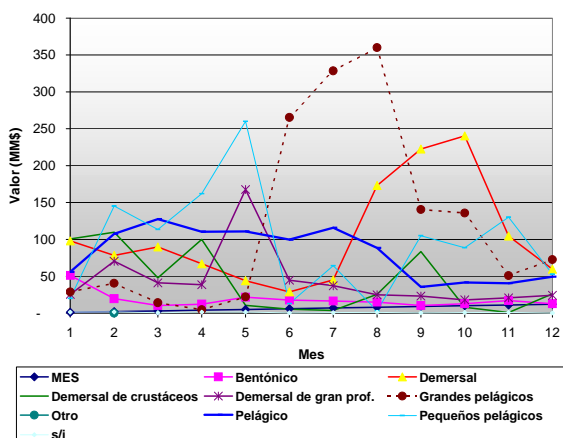
PARTICIPACION POR FLOTA Y PESQUERÍA EN LA VALORIZACION



PARTICIPACION POR CALETA EN LA VALORIZACION

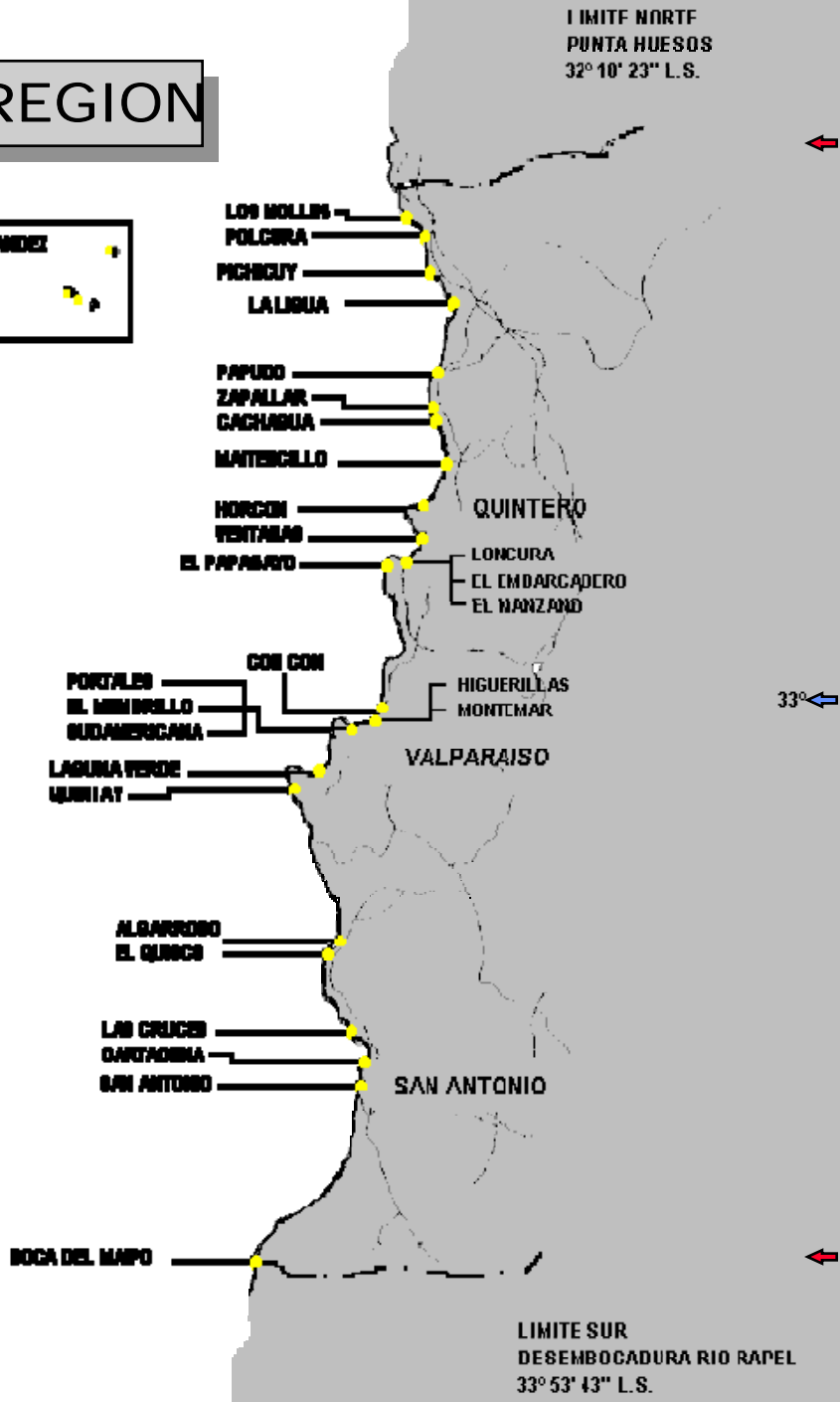
NOMBRE CALETA	Valorización (%)
PACHECO ALTAMIRANO	35,71%
PUERTECITO_SNO	19,43%
SUD AMERICANA	19,21%
EL EMBARCADERO	4,74%
PORTALES	4,43%
EL MEMBRILLO	2,39%
JUAN FERNANDEZ	2,35%
QUINTAY	1,64%
EL MANZANO V Reg	1,37%
HIGUERILLAS	1,03%
HANGA PIKO	0,88%
EL QUISCO	0,84%
ALGARROBO	0,73%
PICHICUY	0,61%
PAPUDO	0,50%
LIGUA	0,46%
ZAPALLAR	0,42%
HANGA ROA	0,41%
HORCON	0,39%
CONCON	0,37%
ALEJANDRO SELKIRK	0,32%
BOCA DEL MAIPO	0,30%
LOS MOLLES	0,29%
MAITENCILLO V Reg	0,19%
LAGUNA VERDE	0,18%
MONTEMAR	0,16%
LONCURA	0,14%
PAPAGAYO	0,12%
VENTANA	0,10%
LA PEROUSE	0,10%
HOTU ITI	0,10%
VAIHU	0,10%

VALORIZACION MENSUAL DE LOS DESEMBARQUES POR PESQUERIAS



V REGION

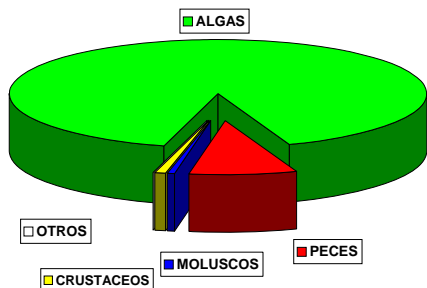
ISLA JUAN FERNANDEZ
HANGA PEKO
HANGA ROA



VI REGION

DESEMBARQUES 2006

TIPO DE RECURSO	DESEMBARQUE (TONELADAS)	PARTICIPACION POR RECURSO	PARTICIPACION NACIONAL	VARIACION ANUAL
PECES	108	8,4%	0,0%	-62%
MOLUSCOS	6	0,5%	0,0%	-8%
CRUSTACEOS	9	0,7%	0,1%	-38%
OTROS	2	0,2%	0,0%	-3%
ALGAS	1.161	90,3%	2,2%	-64%



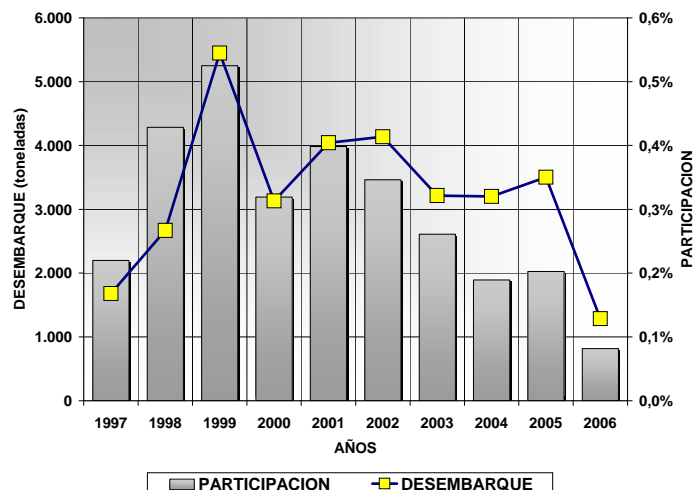
Especies	%	Toneladas	Variación
MERLUZA COMUN	64,5%	69	-56,1%
CORVINA	13,8%	15	-60,9%
LISA	9,6%	10	-30,9%
RAYA VOLANTIN	3,5%	4	-24,2%

Especies	%	Toneladas	Variación
JAIBA REMADORA	100,0%	9	-38,5%

Especies	%	Toneladas	Variación
CHORO	76,7%	5	> 1000%
LOCO		1	-88,1%
LAPA		1	> 1000%

Especies	%	Toneladas	Variación
COCHAYUYO	51,9%	602	107,0%
LUGA CUCHARA	31,0%	359	-64,6%
CHASCA	15,0%	175	-33,6%
LUGA NEGRA	2,0%	23	> 1000%

Especies	%	Toneladas	Variación
PIURE	100,0%	1,9	-2,7%



SERIE HISTORICA
(toneladas)

1997	1998	1999	2000	2001
1.679	2.668	5.448	3.131	4.042

2002	2003	2004	2005	2006
4.137	3.215	3.201	3.502	1.286

**INSCRIPCIONES EN RPA, DE LAS
PRINCIPALES ESPECIE CAPTURADAS, (2006)**

ESPECIE	BOTE A REMO	BOTE A MOTOR	LANCHA	TOTAL	PROPORCION A LA REGION
MERLUZA COMUN	7	42	0	49	70,0%
CORVINA	16	47	0	63	90,0%
LISA	20	34	0	54	77,1%
RAYA VOLANTIN	1	14	0	15	21,4%
CHORO					0,0%
LOCO					0,0%
LAPA					0,0%
PIURE					0,0%
COCHAYUYO					0,0%
LUGA CUCHARA					0,0%
CHASCA					0,0%
LUGA NEGRA					0,0%

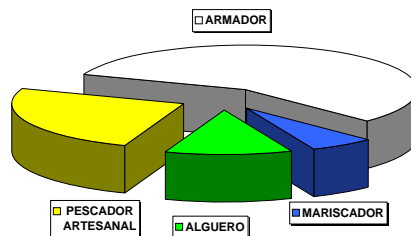
ALGUERO	MARISCADOR	PESCADOR ARTESANAL	TOTAL	PROPORCION A LA REGION
9	8	55	55	6,1%
170	50	241	375	41,3%
30	8	110	124	13,7%
7	8	45	45	5,0%
212	103	121	371	40,9%
28	38	55	85	9,4%
454	93	158	633	69,8%
442	97	161	621	68,5%
574	101	175	761	83,9%
248	31	119	326	35,9%
575	107	177	769	84,8%
268	34	169	390	43,0%

MANO DE OBRA Y FLOTA

(2006)

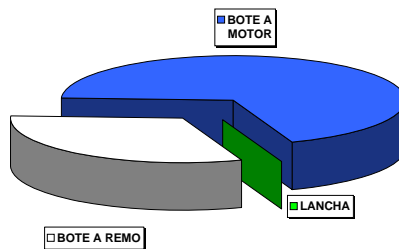
PESCADORES

CATEGORIA	CANTIDAD	PROPORCION REGIONAL	PROPORCION NACIONAL
ARMADOR	623	68,7%	5,9%
MARISCADOR	62	6,8%	0,5%
ALGUERO	122	13,5%	0,9%
PESCADOR ARTESANAL	254	28,0%	0,6%
TOTAL	907		1,5%



EMBARCACIONES

CATEGORIA	CANTIDAD	PROPORCION REGIONAL	PROPORCION NACIONAL
BOTE A REMO	22	31,4%	1,7%
BOTE A MOTOR	48	68,6%	0,5%
LANCHA			
TOTAL	70		0,5%

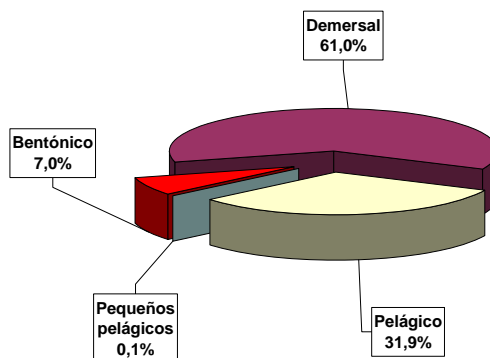


VALORIZACION DE LOS DESEMBARQUES ARTESANALES (2006)

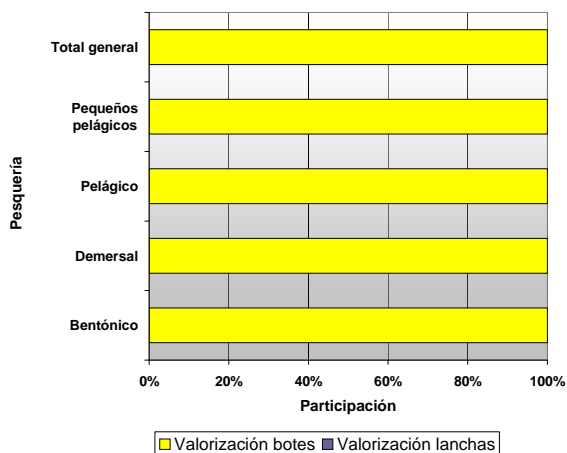
PARTICIPACION POR PESQUERÍA A NIVEL NACIONAL

Tipo de pesquería	%
Bentónico	0,0%
Demersal	0,2%
Demersal de crustáceos	0,0%
Demersal de gran prof.	0,0%
Grandes pelágicos	0,0%
Otro	0,0%
Pelágico	0,1%
Pequeños pelágicos	0,0%
s/i	0,0%
Total general	0,0%

PARTICIPACION POR PESQUERÍA EN LA VALORIZACION



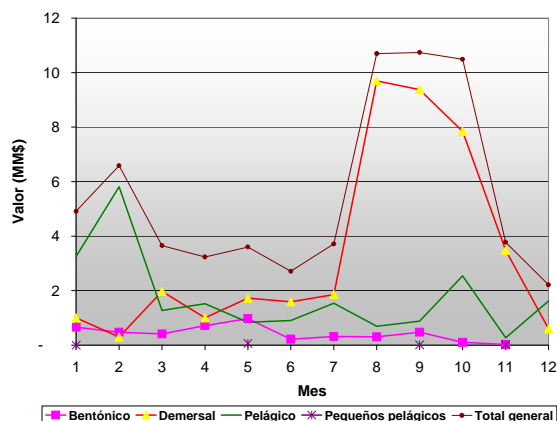
PARTICIPACION POR FLOTA Y PESQUERÍA EN LA VALORIZACION



PARTICIPACION POR CALETA EN LA VALORIZACION

NOMBRE CALETA	Valorización (%)
BUCALEMU	44,81%
BOCA DE RAPEL	33,47%
PICHILEMU	17,63%
MATANZAS	4,09%

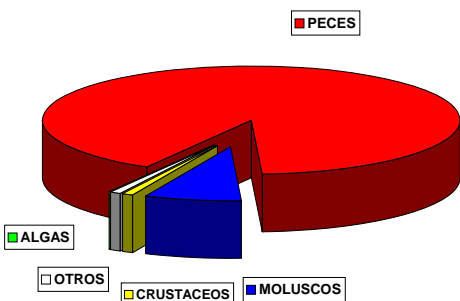
VALORIZACION MENSUAL DE LOS DESEMBARQUES POR PESQUERIAS



VII REGION

DESEMBARQUES 2006

TIPO DE RECURSO	DESEMBARQUE (TONELADAS)	PARTICIPACION POR RECURSO	PARTICIPACION NACIONAL	VARIACION ANUAL
PECES	2.896	90,8%	0,2%	-23%
MOLUSCOS	243	7,6%	0,1%	41%
CRUSTACEOS	25	0,8%	0,3%	-58%
OTROS	26	0,8%	0,1%	-48%
ALGAS	1	0,0%	0,0%	-100%



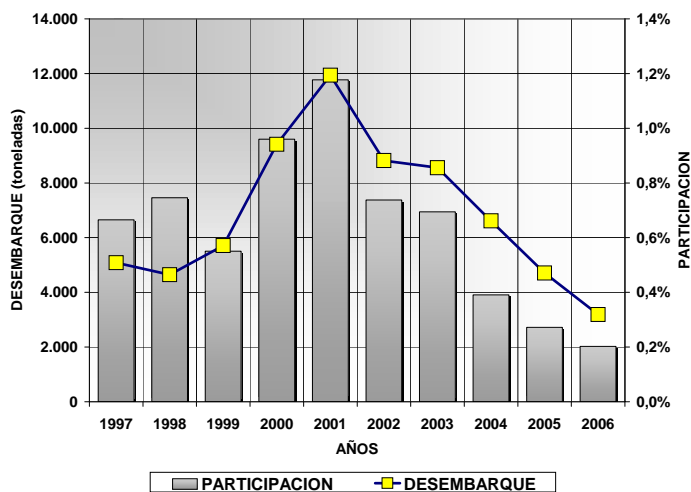
Especies	%	Toneladas	Variación
MERLUZA COMUN	59,6%	1.725	24,9%
JUREL	13,5%	392	24,8%
REINETA	8,8%	256	-80,0%
BACALAO DE PROFUNDID	5,5%	159	-9,0%

Especies	%	Toneladas	Variación
PIURE	100,0%	26	-47,6%

Especies	%	Toneladas	Variación
JAIBA	52,3%	13	-43,3%
JAIBA REMADORA	15,3%	4	-79,9%
CANGREJO O PANCHOTE	7,9%	2	> 1000%
JAIBA PANCHOTE	6,8%	2	> 1000%

Especies	%	Toneladas	Variación
HUEPO	39,7%	97	101,2%
MACHA	29,3%	71	612,2%
LOCO	21,0%	51	-5,3%
CHOLGA	6,1%	15	-72,9%

Especies	%	Toneladas	Variación
COCHAYUYO	100,0%	1	-98,8%



SERIE HISTORICA (toneladas)

1997	1998	1999	2000	2001
5.084	4.645	5.709	9.414	11.944

2002	2003	2004	2005	2006
8.819	8.557	6.612	4.707	3.191

INSCRIPCIONES EN RPA, DE LAS PRINCIPALES ESPECIE CAPTURADAS, (2006)

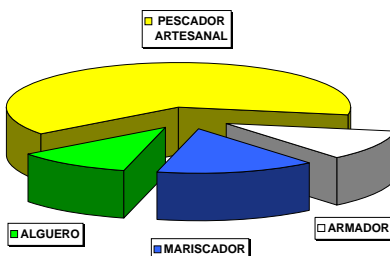
ESPECIE	BOTE A REMO	BOTE A MOTOR	LANCHA	TOTAL	PROPORCION A LA REGION
MERLUZA COMUN	6	246	19	271	70,2%
JUREL	6	111	16	133	34,5%
REINETA	2	164	33	199	51,6%
BACALAO DE PROFUNDIDAD	1	30	35	66	17,1%
JAIBA	9	164	9	182	47,2%
JAIBA REMADORA	9	164	9	182	47,2%
CANGREJO O PANCHOTE	2	54	2	58	15,0%
JAIBA PANCHOTE	2	54	2	58	15,0%
HUEPO					0,0%
MACHA					0,0%
LOCO					0,0%
CHOLGA					0,0%
PIURE					0,0%
COCHAYUYO	0	7	0	7	1,8%

ALGUERO	MARISCADOR	PESCADOR ARTESANAL	TOTAL	PROPORCION A LA REGION
1	76	645	645	35,1%
1	65	514	514	28,0%
2	68	617	617	33,6%
1	38	572	572	31,2%
210	214	608	908	49,5%
210	214	608	908	49,5%
1	117	294	328	17,9%
1	117	294	328	17,9%
3	182	156	243	13,2%
8	46	124	146	8,0%
0	70	93	109	5,9%
51	217	350	496	27,0%
305	222	548	947	51,6%
334	166	494	898	48,9%

MANO DE OBRA Y FLOTA (2006)

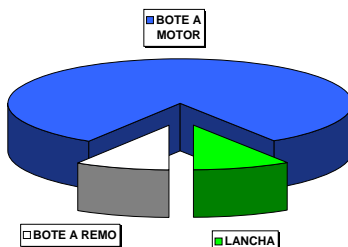
PESCADORES

CATEGORIA	CANTIDAD	PROPORCION REGIONAL	PROPORCION NACIONAL
ARMADOR	361	19,7%	3,4%
MARISCADOR	329	17,9%	2,5%
ALGUERO	227	12,4%	1,7%
PESCADOR ARTESANAL	1.382	75,3%	3,2%
TOTAL	1.836		3,0%



EMBARCACIONES

CATEGORIA	CANTIDAD	PROPORCION REGIONAL	PROPORCION NACIONAL
BOTE A REMO	34	8,8%	2,6%
BOTE A MOTOR	316	81,9%	3,5%
LANCHA	36	9,3%	0,9%
TOTAL	386		2,6%

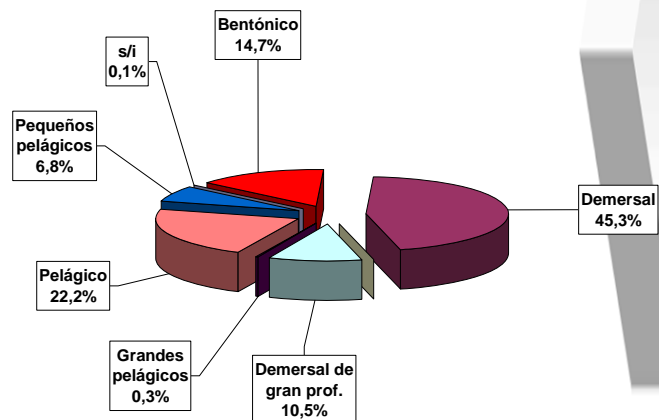


VALORIZACION DE LOS DESEMBARQUES ARTESANALES (2006)

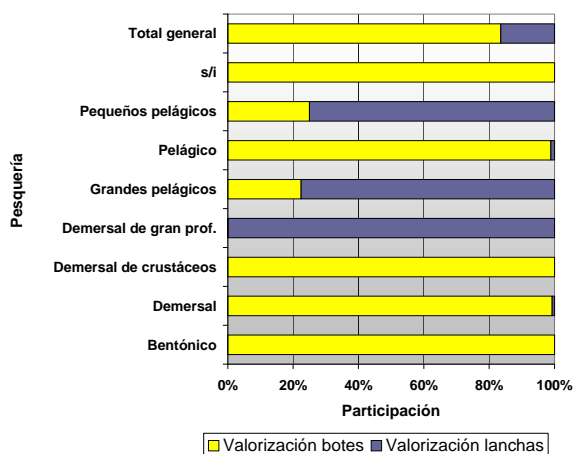
PARTICIPACION POR PESQUERÍA A NIVEL NACIONAL

Tipo de pesquería	%
Bentónico	0,8%
Demersal	3,8%
Demersal de crustáceos	0,0%
Demersal de gran prof.	8,6%
Grandes pelágicos	0,2%
Otro	0,0%
Pelágico	1,3%
Pequeños pelágicos	0,1%
s/i	5,2%
Total general	1,5%

PARTICIPACION POR PESQUERÍA EN LA VALORIZACION



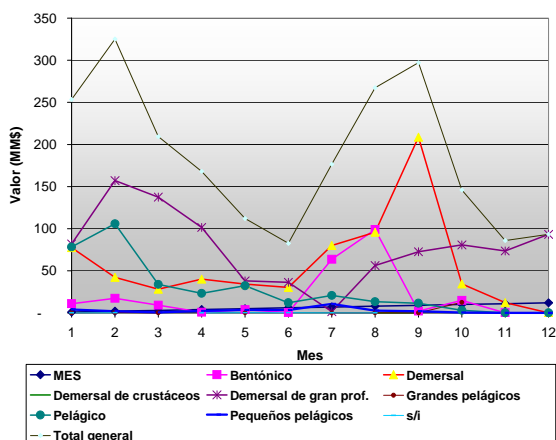
PARTICIPACION POR FLOTA Y PESQUERÍA EN LA VALORIZACION



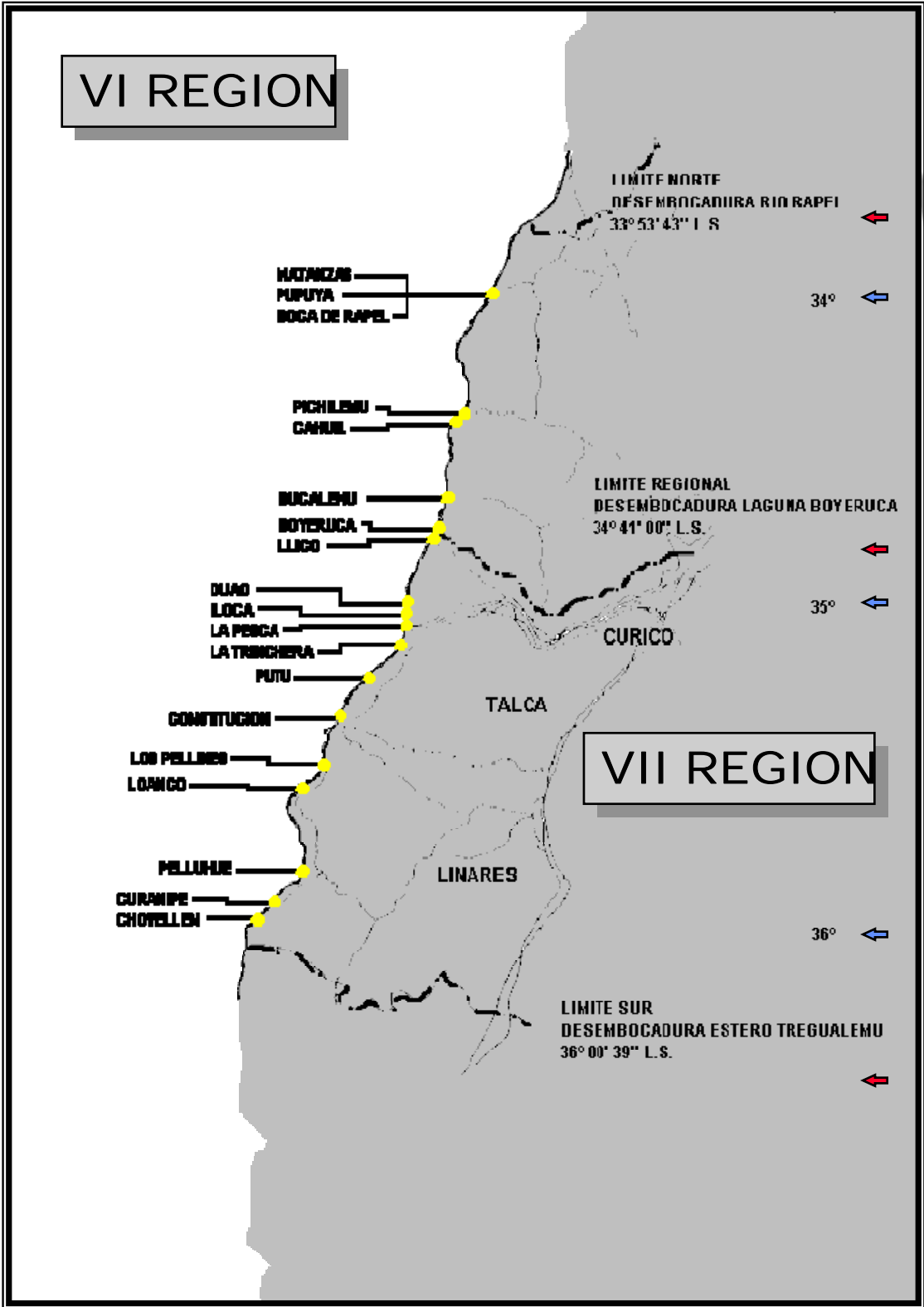
PARTICIPACION POR CALETA EN LA VALORIZACION

NOMBRE CALETA	Valorización (%)
CONSTITUCION	43,57%
DUAO	20,76%
PELLUHUE	7,67%
MUELLE MAGUILLINES	7,08%
CURANIPE	6,51%
LOANCO	6,32%
LLICO	3,21%
LOS PELLINES	3,20%
LA PESCA	0,84%
LA TRINCHERA	0,43%
PUTU	0,30%
RIO MAULE	0,12%

VALORIZACION MENSUAL DE LOS DESEMBARQUES POR PESQUERIAS



VI REGION

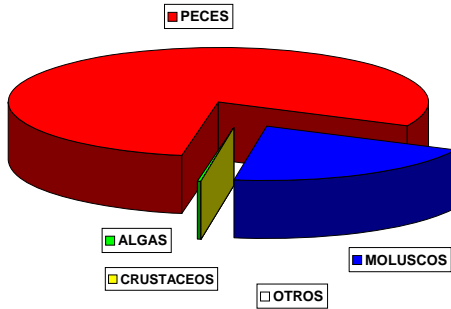


VIII REGION

DESEMBARQUES

2006

TIPO DE RECURSO	DESEMBARQUE (TONELADAS)	PARTICIPACION POR RECURSO	PARTICIPACION NACIONAL	VARIACION ANUAL
PECES	808.742	79,5%	66,0%	50%
MOLUSCOS	206.901	20,3%	78,8%	-15%
CRUSTACEOS	264	0,0%	2,7%	53%
OTROS	91	0,0%	0,4%	-62%
ALGAS	1.562	0,2%	2,9%	-94%



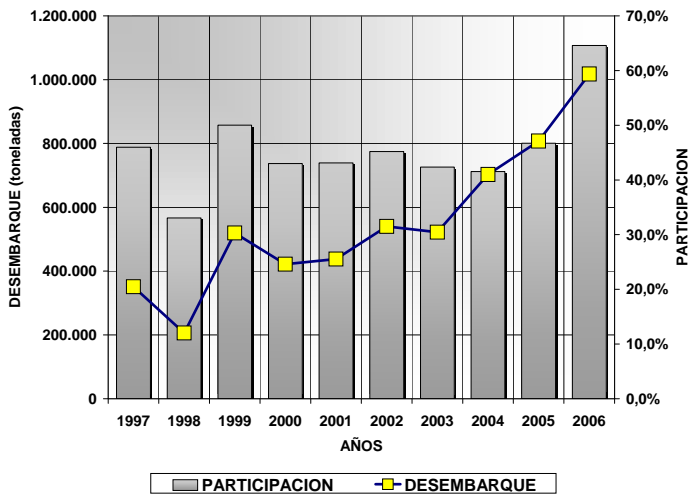
Especies	%	Toneladas	Variación
SARDINA COMUN	35,7%	288.919	72,8%
BACALADILLO O MOTE	35,1%	283.793	199,3%
ANCHOVETA	22,9%	185.405	-19,3%
MACHUELO O TRITRE	2,7%	21.678	147,4%

Especies	%	Toneladas	Variación
JAIBA LIMON	31,9%	84	236,9%
LANGOSTINO AMARILLO	16,4%	43	> 1000%
JAIBA	12,9%	34	17,2%
JAIBA PELUDA	9,3%	25	6,8%

Especies	%	Toneladas	Variación
LUGA NEGRA	51,5%	804	-92,4%
CHICOREA DE MAR	25,2%	394	-67,9%
PELILLO	11,1%	174	-97,6%
LUGA CUCHARA	9,2%	144	-93,7%

Especies	%	Toneladas	Variación
JIBIA	99,5%	205.943	-10,1%
LOCO	0,1%	272	81,1%
NAVAJUELA	0,1%	168	-95,0%
CULENGUE	0,1%	109	-55,7%

Especies	%	Toneladas	Variación
PIURE	94,7%	86	-5,4%
ERIZO	3,1%	3	-68,5%
PEPINO DE MAR	2,1%	2	-98,6%



SERIE HISTORICA (toneladas)

1997	1998	1999	2000	2001
351.197	205.919	519.193	421.503	437.689

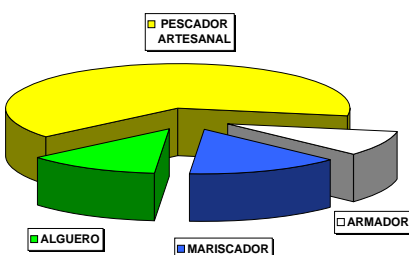
2002	2003	2004	2005	2006
540.197	521.755	702.951	807.626	1.017.560

INSCRIPCIONES EN RPA, DE LAS PRINCIPALES ESPECIE CAPTURADAS, (2006)

ESPECIE	BOTE A REMO	BOTE A MOTOR	LANCHA	TOTAL	PROPORCION A LA REGION	ALGUERO	MARISCADOR	PESCADOR ARTESANAL	TOTAL	PROPORCION A LA REGION
SARDINA COMUN	103	288	416	807	29,9%	21	292	3.920	3.920	30,2%
BACALADILLO O MOTE	40	93	291	424	15,7%	0	1	7	7	0,1%
ANCHOVETA	103	288	416	807	29,9%	21	292	3.904	3.904	30,0%
MACHUELO O TRITRE	402	923	574	1.899	70,4%	246	727	8.252	8.252	63,5%
JAIBA LIMON	510	1.007	436	1.953	72,4%	266	1.915	8.011	9.063	69,7%
LANGOSTINO AMARILLO					0,0%					0,0%
JAIBA	517	1.025	443	1.985	73,6%	977	1.920	8.053	9.807	75,5%
JAIBA PELUDA	515	1.018	437	1.970	73,0%	270	1.927	8.104	9.168	70,5%
JIBIA	193	522	493	1.208	44,8%					0,0%
LOCO					0,0%	14	779	1.281	1.704	13,1%
NAVAJUELA					0,0%	129	1.897	2.125	3.273	25,2%
CULENGUE					0,0%	168	1.697	1.341	2.406	18,5%
PIURE					0,0%	898	1.922	4.547	6.320	48,6%
ERIZO					0,0%	14	815	1.537	1.979	15,2%
PEPINO DE MAR					0,0%	1.006	1.706	3.553	5.262	40,5%
LUGA NEGRA	26	24	6	56	2,1%	1.190	1.397	5.630	7.169	55,2%
CHICOREA DE MAR	48	80	19	147	5,4%	1.389	1.775	5.257	7.331	56,4%
PELILLO	51	92	22	165	6,1%	1.387	1.823	5.320	7.414	57,0%
LUGA CUCHARA	25	21	6	52	1,9%	1.109	1.007	3.387	4.711	36,2%

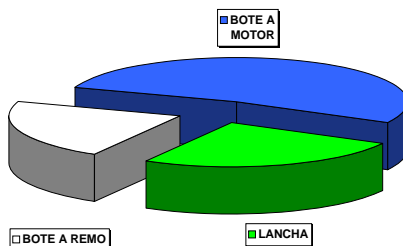
MANO DE OBRA Y FLOTA (2006) PESCADORES

CATEGORIA	CANTIDAD	PROPORCION REGIONAL	PROPORCION NACIONAL
ARMADOR	1.600	12,3%	15,2%
MARISCADOR	2.338	18,0%	17,8%
ALGUERO	1.984	15,3%	14,6%
PESCADOR ARTESANAL	10.608	81,6%	24,4%
TOTAL	12.997		21,4%



EMBARCACIONES

CATEGORIA	CANTIDAD	PROPORCION REGIONAL	PROPORCION NACIONAL
BOTE A REMO	601	22,3%	45,7%
BOTE A MOTOR	1.403	52,0%	15,4%
LANCHA	694	25,7%	16,4%
TOTAL	2.698		18,4%



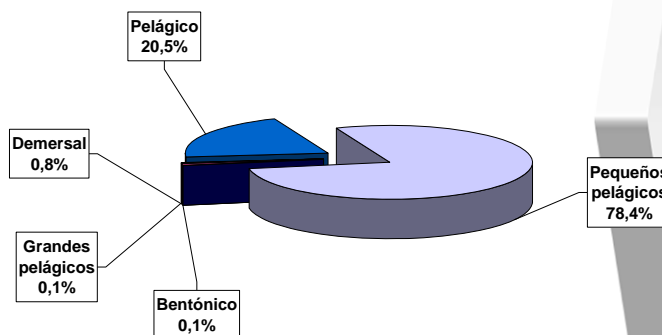
VALORIZACION DE LOS DESEMBARQUES ARTESANALES

(2006)

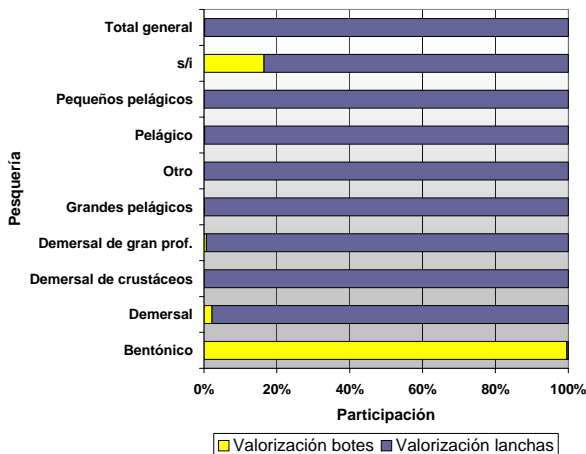
PARTICIPACION POR PESQUERÍA A NIVEL NACIONAL

Tipo de pesquería	%
Bentónico	4,3%
Demersal	16,2%
Demersal de crustáceos	0,6%
Demersal de gran prof.	13,1%
Grandes pelágicos	48,9%
Otro	12,8%
Pelágico	76,8%
Pequeños pelágicos	67,6%
s/i	1,2%
Total general	44,3%

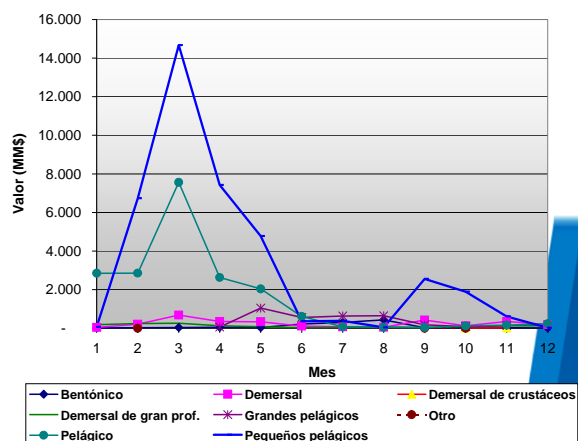
PARTICIPACION POR PESQUERÍA EN LA VALORIZACION



PARTICIPACION POR FLOTA Y PESQUERÍA EN LA VALORIZACION



VALORIZACIÓN MENSUAL DE LOS DESEMBARQUES POR PESQUERIAS



PARTICIPACION POR CALETA EN LA VALORIZACION

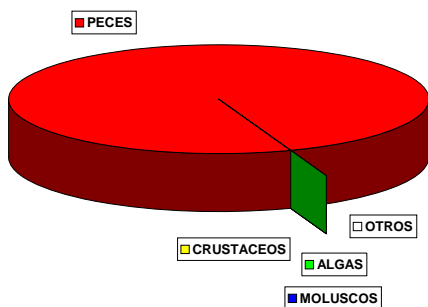
NOMBRE CALETA	Valorización (%)
TALCAHUANO	35,61%
LO ROJAS	25,05%
SAN VICENTE	17,97%
LOTA	9,78%
LEBU	7,91%
TOME	1,38%
ISLA MOCHA	0,51%
TUMBES	0,26%
DICHATO	0,23%
ISLA STA MARIA-NORTE	0,22%
LLICO (VIII Región)	0,19%
CANTERA	0,13%
COLIUMO	0,09%
TUBUL	0,07%
COBQUECURA	0,07%
PUERTO SUR	0,07%
PERONE	0,07%
PUNTA LAVAPIE	0,06%
ISLA STA MARIA-SUR	0,06%
LIRQUEN	0,03%

NOMBRE CALETA	Valorización (%)
COCHOLGUE	0,03%
QUICHIUTO	0,03%
PUEBLO HUNDIDO	0,03%
RUMENA	0,02%
MAULE	0,02%
CHOME	0,02%
INFIERNILLO	0,01%
TAUCU	0,01%
LARAQUETE	0,01%
MORHUILLA	0,01%
PENCO	0,01%
ARAUCO	0,01%
BOCA SUR	0,00%
LOS BAGRES	0,00%
TIRUA	0,00%
EL MORRO	0,00%
PUERTO YANA	0,00%
QUIDICO	0,00%

IX REGION

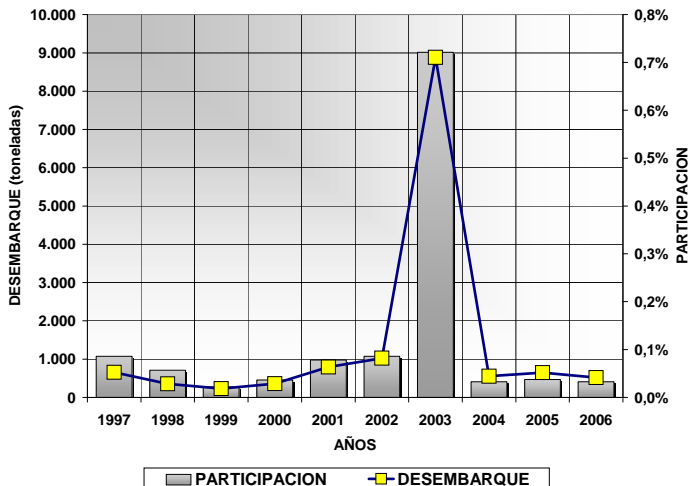
DESEMBARQUES 2006

TIPO DE RECURSO	DESEMBARQUE (TONELADAS)	PARTICIPACION POR RECURSO	PARTICIPACION NACIONAL	VARIACION ANUAL
PECES	515	99,7%	0,0%	-20%
MOLUSCOS	-			
CRUSTACEOS	2	0,3%	0,0%	> 100%
OTROS	-			
ALGAS	-			



Especies	%	Toneladas	Variación
CORVINA	45,5%	234	3,7%
SIERRA	15,6%	80	7,1%
PEJEGALLO	15,5%	80	-25,9%
REINETA	12,0%	62	-67,2%

Especies	%	Toneladas	Variación
JAIBA	100,0%	2	> 1000%



SERIE HISTORICA (toneladas)

1997	1998	1999	2000	2001
655	354	229	359	793

2002	2003	2004	2005	2006
1.026	8.881	553	646	517

INSCRIPCIONES EN RPA, DE LAS PRINCIPALES ESPECIE CAPTURADAS, (2006)

ESPECIE	BOTE A REMO	BOTE A MOTOR	LANCHA	TOTAL	PROPORCION A LA REGION
CORVINA	75	51	54	180	98,9%
SIERRA	72	51	54	177	97,3%
PEJEGALLO	69	44	48	161	88,5%
REINETA	52	34	38	124	68,1%
JAIBA	57	44	48	149	81,9%

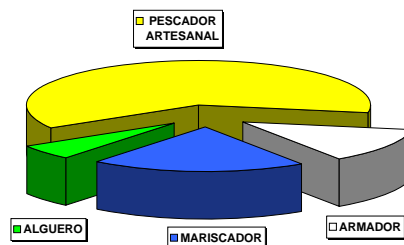
ALGUERO	MARISCADOR	PESCADOR ARTESANAL	TOTAL	PROPORCION A LA REGION
12	35	505	523	83,8%
6	22	501	501	80,3%
6	22	482	482	77,2%
1	15	350	350	56,1%
53	36	417	477	76,4%

MANO DE OBRA Y FLOTA

(2006)

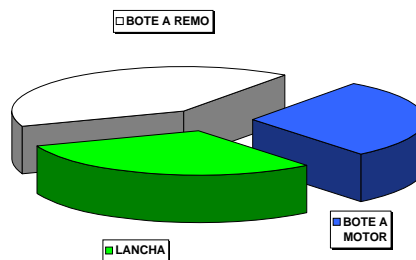
PESCADORES

CATEGORIA	CANTIDAD	PROPORCION REGIONAL	PROPORCION NACIONAL
ARMADOR	105	16,8%	1,0%
MARISCADOR	168	26,9%	1,3%
ALGUERO	44	7,1%	0,3%
PESCADOR ARTESANAL	508	81,4%	1,2%
TOTAL	624		1,0%



EMBARCACIONES

CATEGORIA	CANTIDAD	PROPORCION REGIONAL	PROPORCION NACIONAL
BOTE A REMO	76	41,8%	5,8%
BOTE A MOTOR	52	28,6%	0,6%
LANCHA	54	29,7%	1,3%
TOTAL	182		1,2%

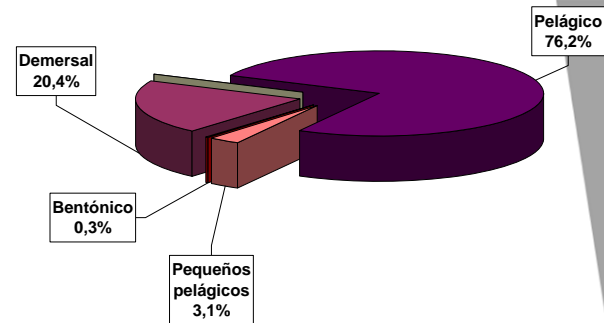


VALORIZACION DE LOS DESEMBARQUES ARTESANALES (2006)

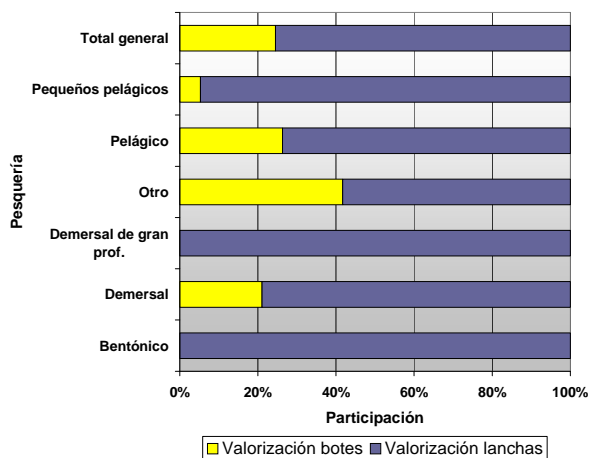
PARTICIPACION POR PESQUERÍA A NIVEL NACIONAL

Tipo de pesquería	%
Bentónico	0,0%
Demersal	0,5%
Demersal de crustáceos	0,0%
Demersal de gran prof.	0,0%
Grandes pelágicos	0,0%
Otro	1,5%
Pelágico	1,7%
Pequeños pelágicos	0,0%
s/i	0,0%
Total general	0,3%

PARTICIPACION POR PESQUERÍA EN LA VALORIZACION



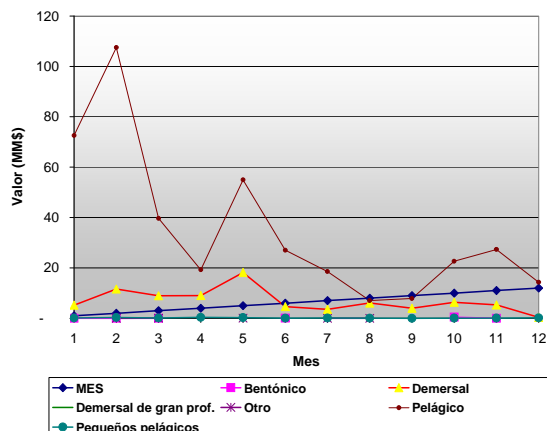
PARTICIPACION POR FLOTA Y PESQUERÍA EN LA VALORIZACION



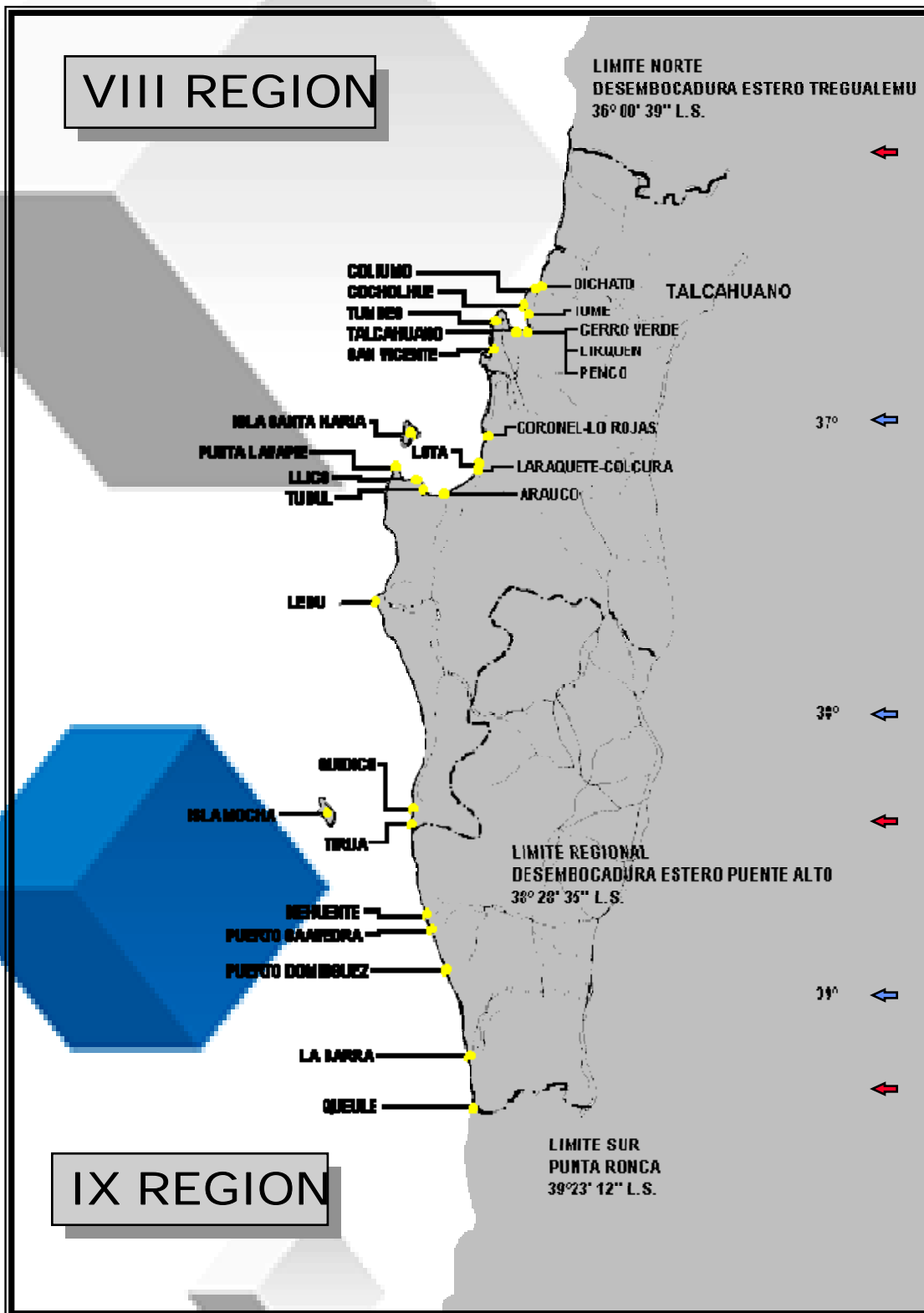
PARTICIPACION POR CALETA EN LA VALORIZACION

NOMBRE CALETA	Valorización (%)
QUEULE	90,73%
LA BARRA	8,61%
PUERTO SAAVEDRA	0,66%

VALORIZACIÓN MENSUAL DE LOS DESEMBARQUES POR PESQUERIAS



VIII REGION



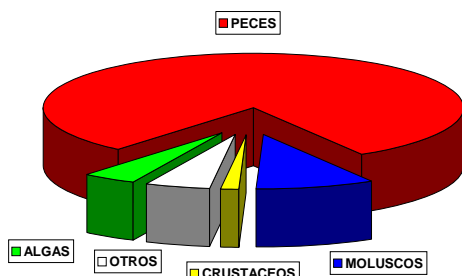
IX REGION

X REGION

DESEMBARQUES

2006

TIPO DE RECURSO	DESEMBARQUE (TONELADAS)	PARTICIPACION POR RECURSO	PARTICIPACION NACIONAL	VARIACION ANUAL
PECES	145.203	80,2%	11,9%	20%
MOLUSCOS	16.641	9,2%	6,3%	-37%
CRUSTACEOS	2.647	1,5%	27,2%	-21%
OTROS	9.204	5,1%	37,3%	-25%
ALGAS	7.413	4,1%	13,9%	-93%



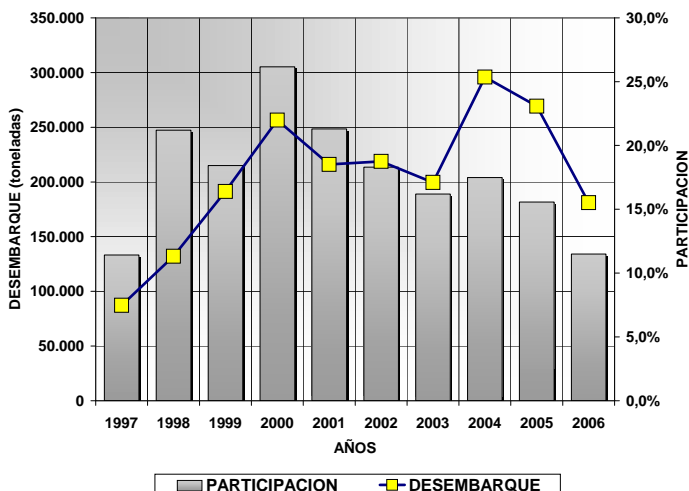
Especies	%	Toneladas	Variación
SARDINA COMUN	43,8%	63.547	4,7%
SARDINA AUSTRAL	27,0%	39.146	> 1000%
ANCHOVETA	19,7%	28.676	-33,3%
MERLUZA DEL SUR	5,6%	8.066	-2,1%

Especies	%	toneladas	Variación
JAIBA MARMOLA	90,6%	2.398	-22,9%
PICOROCO	3,8%	102	-32,1%
CENTOLLA	2,5%	67	71,4%
JAIBA MORA	1,9%	50	232,0%

Especies	%	toneladas	Variación
LUGA-ROJA	88,1%	6.533	-79,0%
LUGA NEGRA	5,4%	401	-97,1%
HUIRO PALO	2,9%	215	211,2%
PELILLO	2,7%	198	-99,7%

Especies	%	toneladas	Variación
ALMEJA	38,2%	6.352	-50,7%
JULIANA O TAWERA	38,1%	6.344	116,9%
LOCO	11,6%	1.937	-4,6%
CHOLGA	2,9%	480	-60,0%

Especies	%	toneladas	Variación
ERIZO	94,5%	8.701	-24,3%
PIURE	5,5%	502	-31,3%



SERIE HISTORICA
(toneladas)

1997	1998	1999	2000	2001
87.269	131.999	191.255	256.550	216.082

2002	2003	2004	2005	2006
218.817	199.514	295.885	269.203	181.108

INSCRIPCIONES EN RPA, DE LAS PRINCIPALES ESPECIE CAPTURADAS, (2006)

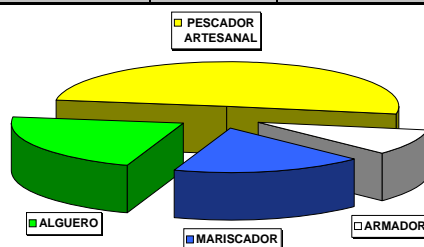
ESPECIE	BOTE A REMO	BOTE A MOTOR	LANCHA	TOTAL	PROPORCION A LA REGION
SARDINA COMUN	16	440	482	938	18,9%
SARDINA AUSTRAL					0,0%
ANCHOVETA	16	431	477	924	18,6%
MERLUZA DEL SUR	26	1.286	722	2.034	41,0%
JAIBA MARMOLA	48	777	953	1.778	35,8%
PICOROCO					0,0%
CENTOLLA	47	746	980	1.773	35,7%
JAIBA MORA	56	912	1.005	1.973	39,7%
ALMEJA					0,0%
JULIANA O TAWERA					0,0%
LOCO					0,0%
CHOLGA					0,0%
ERIZO					0,0%
PIURE					0,0%
LUGA-ROJA	1	43	30	74	1,5%
LUGA NEGRA		18	12	30	0,6%
HUIRO PALO		11	3	14	0,3%
PELILLO	2	86	55	143	2,9%

ALGUERO	MARISCADOR	PESCADOR ARTESANAL	TOTAL	PROPORCION A LA REGION
41	658	3.301	3.302	16,7%
				0,0%
29	510	2.393	2.393	12,1%
66	310	3.050	3.154	16,0%
162	4.313	6.925	9.669	49,0%
2.072	4.489	7.016	11.701	59,3%
103	1.025	5.503	5.504	27,9%
262	4.854	7.867	11.054	56,0%
1.323	5.495	9.574	14.218	72,0%
474	569	802	1.498	7,6%
44	3.662	2.887	5.330	27,0%
2.535	4.944	9.373	14.768	74,8%
53	3.857	3.370	5.934	30,1%
2.438	4.726	7.711	12.884	65,3%
2.828	3.600	7.191	11.895	60,3%
2.559	3.410	8.513	12.599	63,8%
1.856	1.007	2.072	4.239	21,5%
2.993	4.484	8.721	14.238	72,1%

MANO DE OBRA Y FLOTA (2006)

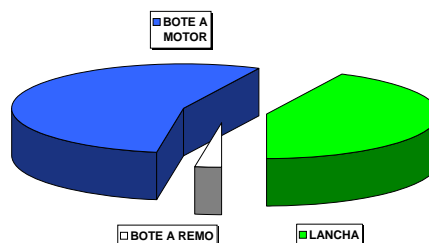
PESCADORES

CATEGORIA	CANTIDAD	PROPORCION REGIONAL	PROPORCION NACIONAL
ARMADOR	3.247	16,5%	30,8%
MARISCADOR	4.651	23,6%	35,5%
ALGUERO	5.654	28,7%	41,7%
PESCADOR ARTESANAL	13.144	66,6%	30,3%
TOTAL	19.734		32,5%



EMBARCACIONES

CATEGORIA	CANTIDAD	PROPORCION REGIONAL	PROPORCION NACIONAL
BOTE A REMO	131	2,6%	10,0%
BOTE A MOTOR	2.691	54,2%	29,5%
LANCHA	2.144	43,2%	50,8%
TOTAL	4.966		33,9%

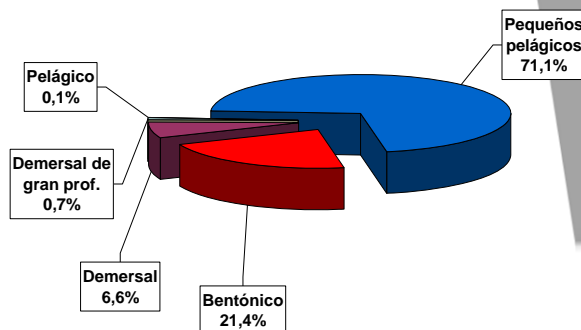


VALORIZACION DE LOS DESEMBARQUES ARTESANALES (2006)

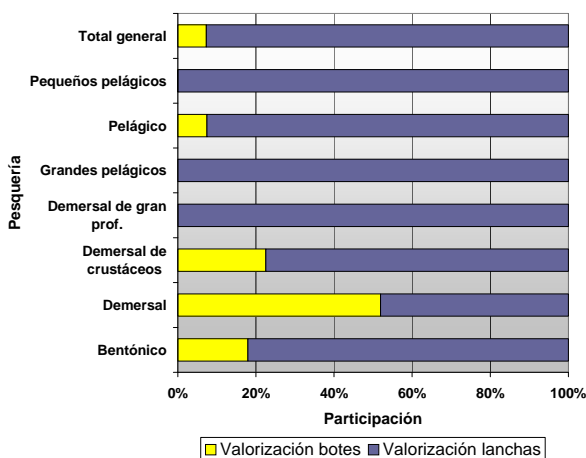
PARTICIPACION POR PESQUERÍA A NIVEL NACIONAL

Tipo de pesquería	%
Bentónico	48,1%
Demersal	56,1%
Demersal de crustáceos	2,8%
Demersal de gran prof.	63,0%
Grandes pelágicos	0,1%
Otro	0,0%
Pelágico	0,3%
Pequeños pelágicos	9,8%
s/i	0,0%
Total general	24,0%

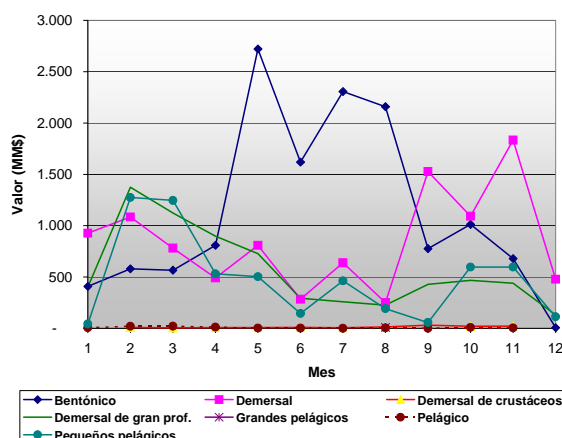
PARTICIPACION POR PESQUERÍA EN LA VALORIZACION



PARTICIPACION POR FLOTA Y PESQUERÍA EN LA VALORIZACION



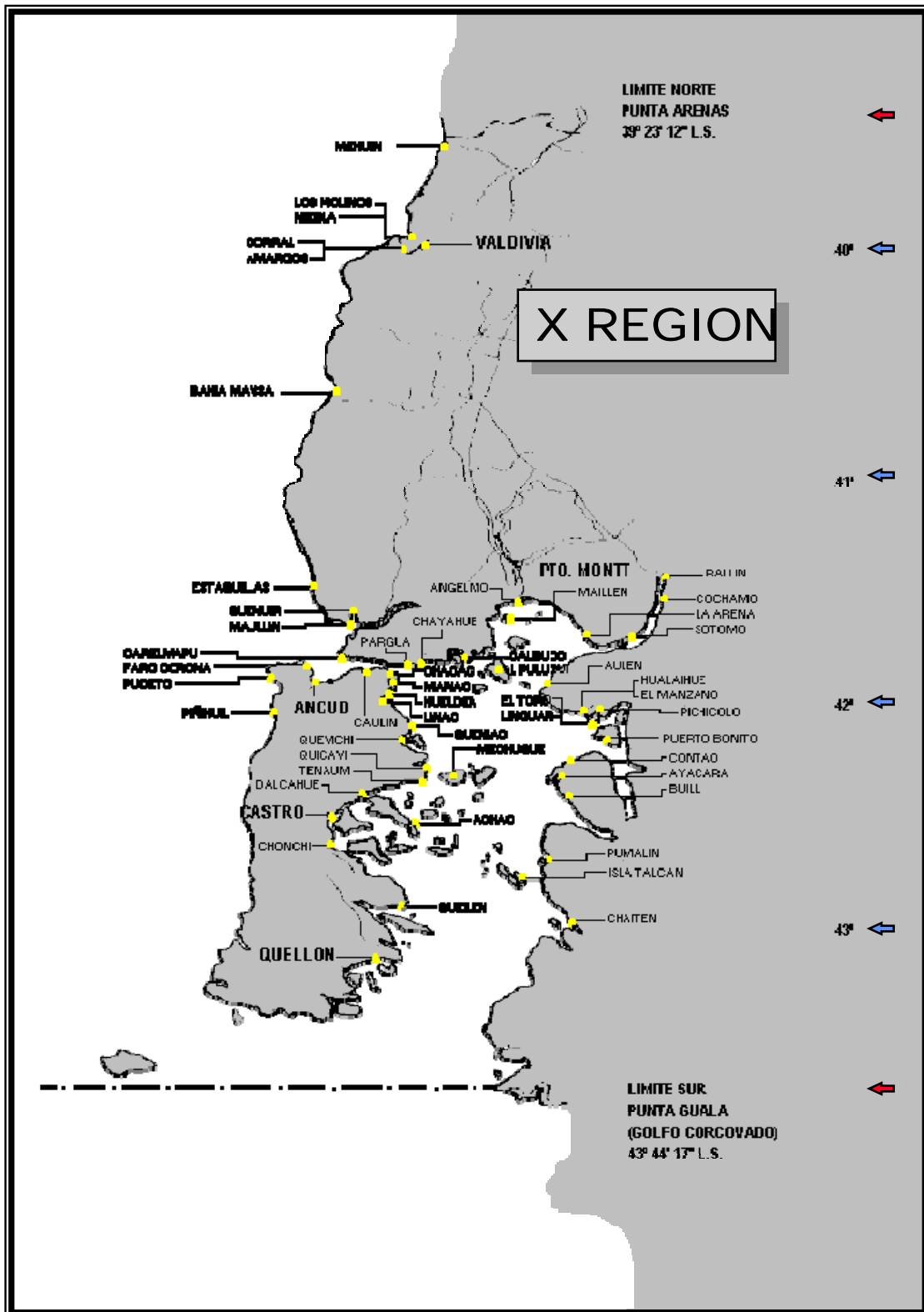
VALORIZACIÓN MENSUAL DE LOS DESEMBARQUES POR PESQUERIAS



PARTICIPACION POR CALETA
EN LA VALORIZACIÓN

NOMBRE CALETA	Valorización (%)
QUELLON	13,74%
ANCUD	9,60%
CHINQUIHUE (MUELLE)	9,01%
CORRAL	7,92%
VALDIVIA	6,46%
QUEMCHI	5,40%
SAN RAFAEL	4,54%
DALCAHUE	4,37%
CARELMAPU	3,08%
HUALAIHUE	2,26%
LOS TOROS	2,10%
LA VEGA	2,09%
ESTAQUILLAS	1,54%
TAC	1,47%
EL MANZANO X Reg	1,36%
CHAIGUACO	1,26%
MAULLIN	1,10%
CHEPU	0,91%
ROLECHA	0,89%
TENTELHUE	0,88%
ISLA TABON	0,87%
AULEN	0,85%
ANAHUAC	0,84%
QUEILEN	0,82%
BUTA CHAUQUES	0,78%
ISLA QUEULLIN	0,76%
QUENUIR	0,72%
CHAICAS	0,66%
HUELLEN	0,65%
PUERTO BONITO	0,64%
NIEBLA	0,58%
CHANHUE	0,56%
PUNTA CAPITANA	0,51%
SAN AGUSTIN	0,51%
AYACARA	0,51%
BUILL	0,48%
YUSTE	0,47%
LOS CHONOS	0,41%
HUEIHUE	0,40%
SAN PEDRO(PURRANQUE)	0,36%
MECHUQUE	0,33%
CONTAO	0,32%
AUCHAC	0,29%
QUIACA	0,29%
CHUMELDEN	0,29%
HUEQUI	0,29%
MANQUEMAPU	0,28%
PUDETO	0,28%
LLINGUA	0,28%
CHAITEN	0,25%
CHULIN	0,20%
ANGELMO	0,20%
CHAYAHUE	0,20%
PUERTO HUIITE	0,20%
POYO	0,19%
TENAUM	0,17%
CURANUE	0,16%
COCHAMO	0,16%
LINAO	0,16%
MANAO	0,15%
PIÑIHUIL	0,15%
ISLA MEULIN	0,15%
TALCAN	0,14%

Nombre caleta	Valorización (%)
ILQUE	0,14%
APIAO	0,14%
ISLA GUAR	0,14%
LA PASADA	0,12%
NALLAHUE	0,11%
PICHICOLO	0,11%
PUNTA CHILEN	0,11%
PARGUA	0,10%
CAULIN	0,10%
BAHIA MANSA	0,10%
CALETA GUTIERREZ	0,09%
ISLA MAILLEN	0,09%
LOS MOLINOS	0,07%
LIN-LIN	0,07%
PIEDRA AZUL	0,07%
LA ARENA	0,06%
AMARGOS	0,06%
PICHIPELLUCO	0,06%
QUENAC	0,05%
MAILLEN	0,05%
LENCA	0,05%
COÑIMO	0,05%
CHUIT	0,04%
QUETALMAHUE	0,04%
YALDAD	0,04%
CHONCHI	0,04%
LLEGUIMAN	0,03%
METRI	0,03%
COMPU	0,03%
CHAUQUEAR	0,03%
MAÑIHUEICO	0,03%
HORNOPIREN	0,03%
ISLA TENGLO	0,02%
PULELO	0,02%
FARO CORONA	0,02%
ACHAO	0,02%
ISLA TALCAN	0,02%
QUICAVI	0,01%
MEHUIN	0,01%
ISLA PULUQUI	0,01%
NAL	0,01%
PUMALIN	0,01%
MISSISIPI	0,01%
ISLA CAILIN	0,01%
AUCHO	0,01%
TEUPA	0,01%
CHACAO	0,00%
CATRUMAN	0,00%
IMERGUIÑA	0,00%
LOYOLA	0,00%
PUQUELDON	0,00%
PUNTA ARENAS X Reg	0,00%
CHAULINEC	0,00%
ISLA CHIDHUAPI	0,00%
BONIFACIO	0,00%
LIUCURA	0,00%
LECHAGUA	0,00%
LLIUCO	0,00%

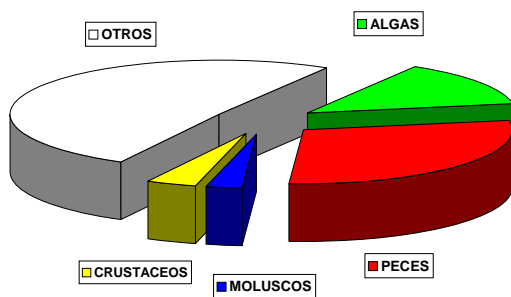


XI REGION

DESEMBARQUES

2006

TIPO DE RECURSO	DESEMBARQUE (TONELADAS)	PARTICIPACION POR RECURSO	PARTICIPACION NACIONAL	VARIACION ANUAL
PECES	4.130	28,8%	0,3%	-33%
MOLUSCOS	408	2,9%	0,2%	-60%
CRUSTACEOS	551	3,8%	5,7%	-44%
OTROS	7.301	51,0%	29,6%	-8%
ALGAS	1.939	13,5%	3,6%	-59%



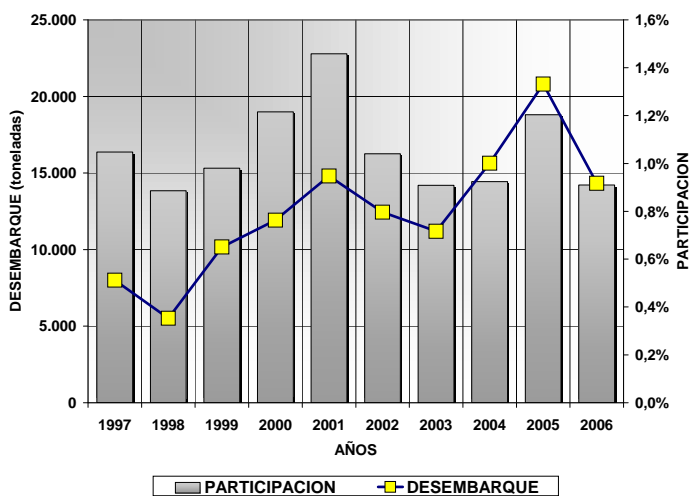
Especies	%	Toneladas	Variación
MERLUZA DEL SUR	65,2%	2.694	-47,1%
SARDINA AUSTRAL	9,7%	399	89,8%
CONGRIO DORADO	9,3%	384	28,0%
PEJERREY DE MAR	6,1%	251	43,6%

Especies	%	Toneladas	Variación
JAIBA MARMOLA	99,2%	547	-44,5%
CENTOLLA	0,8%	4	114,7%

Especies	%	Toneladas	Variación
LUGA-ROJA	92,2%	1.788	-57,5%
PELILLO	6,4%	123	-74,0%
LUGA NEGRA	1,4%	26	139,0%
ALGA NO CLASIF.		1	> 1000%

Especies	%	Toneladas	Variación
LOCO	57,6%	235	167,5%
CULENGUE	22,7%	93	-85,9%
CARACOL PALO PALO	13,6%	55	-78,1%
ALMEJA	3,2%	13	560,0%

Especies	%	Toneladas	Variación
ERIZO	100,0%	7.301	-8%



SERIE HISTORICA
(toneladas)

1997	1998	1999	2000	2001
8.004	5.516	10.172	11.918	14.802

2002	2003	2004	2005	2006
12.437	11.192	15.638	20.808	14.329

INSCRIPCIONES EN RPA, DE LAS PRINCIPALES ESPECIE CAPTURADAS, (2006)

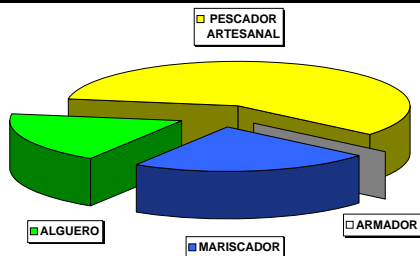
ESPECIE	BOTE A REMO	BOTE A MOTOR	LANCHA	TOTAL	PROPORCION A LA REGION
MERLUZA DEL SUR	27	642	23	692	61,6%
SARDINA AUSTRAL					0,0%
CONGRIO DORADO	4	69	6	79	7,0%
PEJERREY DE MAR	37	707	92	836	74,4%
JAIBA MARMOLA	28	686	97	811	72,2%
CENTOLLA	36	690	102	828	73,7%
LOCO					0,0%
CULENGUE					0,0%
CARACOL PALO PALO					0,0%
ALMEJA					0,0%
ERIZO					0,0%
LUGA-ROJA	2	23	10	35	3,1%
PELILLO	5	98	22	125	11,1%
LUGA NEGRA	1	19	10	30	2,7%

	ALGUERO	MARISCADOR	PESCADOR ARTESANAL	TOTAL	PROPORCION A LA REGION
	1	331	1.320	1.349	47%
					0%
		149	423	423	15%
	2	345	1.893	1.893	67%
	2	671	2.034	2.231	78%
		425	1.958	1.958	69%
		534	753	913	32%
	2	761	1.827	2.056	72%
	3	692	1.599	1.807	64%
	3	783	2.077	2.306	81%
	0	542	735	906	32%
	2	407	1.214	1.309	46%
	3	548	1.745	1.901	67%
	2	476	1.547	1.656	58%

MANO DE OBRA Y FLOTA (2006)

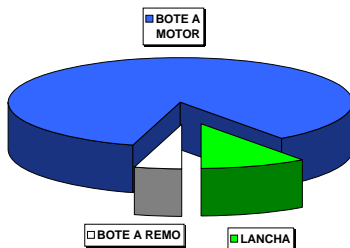
PESCADORES

CATEGORIA	CANTIDAD	PROPORCION REGIONAL	PROPORCION NACIONAL
ARMADOR	3	0,1%	0,0%
MARISCADOR	999	35,1%	7,6%
ALGUERO	824	29,0%	6,1%
PESCADOR ARTESANAL	2.598	91,4%	6,0%
TOTAL	2.843		4,7%



EMBARCACIONES

CATEGORIA	CANTIDAD	PROPORCION REGIONAL	PROPORCION NACIONAL
BOTE A REMO	48	4,3%	3,7%
BOTE A MOTOR	956	85,1%	10,5%
LANCHA	119	10,6%	2,8%
TOTAL	1.123		7,7%

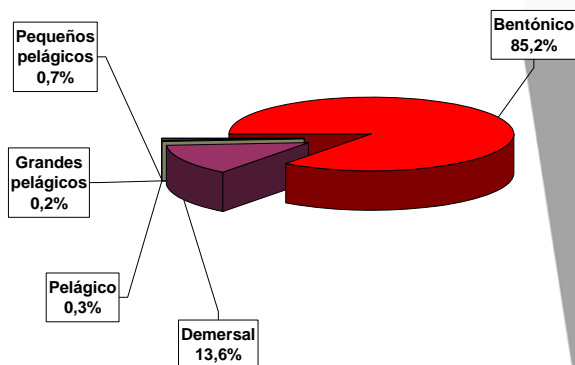


VALORIZACION DE LOS DESEMBARQUES ARTESANALES (2006)

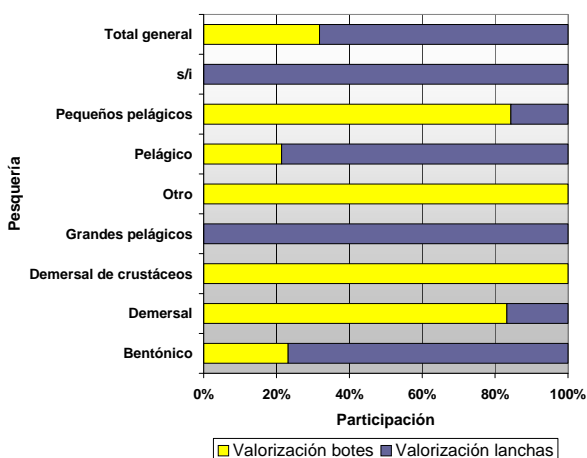
PARTICIPACION POR PESQUERÍA A NIVEL NACIONAL

Tipo de pesquería	%
Bentónico	11,7%
Demersal	6,5%
Demersal de crustáceos	0,1%
Demersal de gran prof.	0,0%
Grandes pelágicos	0,2%
Otro	16,4%
Pelágico	0,1%
Pequeños pelágicos	0,1%
s/i	0,6%
Total general	3,0%

PARTICIPACION POR PESQUERÍA EN LA VALORIZACION



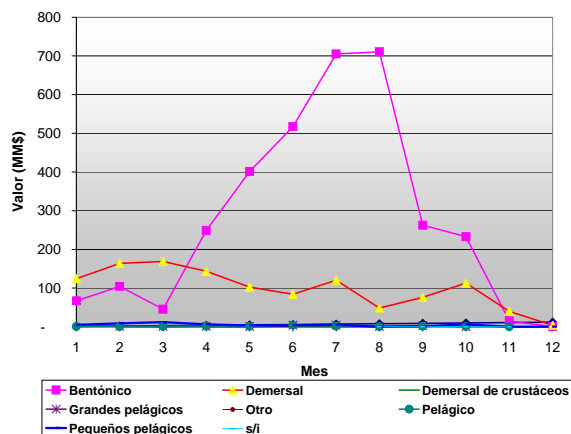
PARTICIPACION POR FLOTA Y PESQUERÍA EN LA VALORIZACION

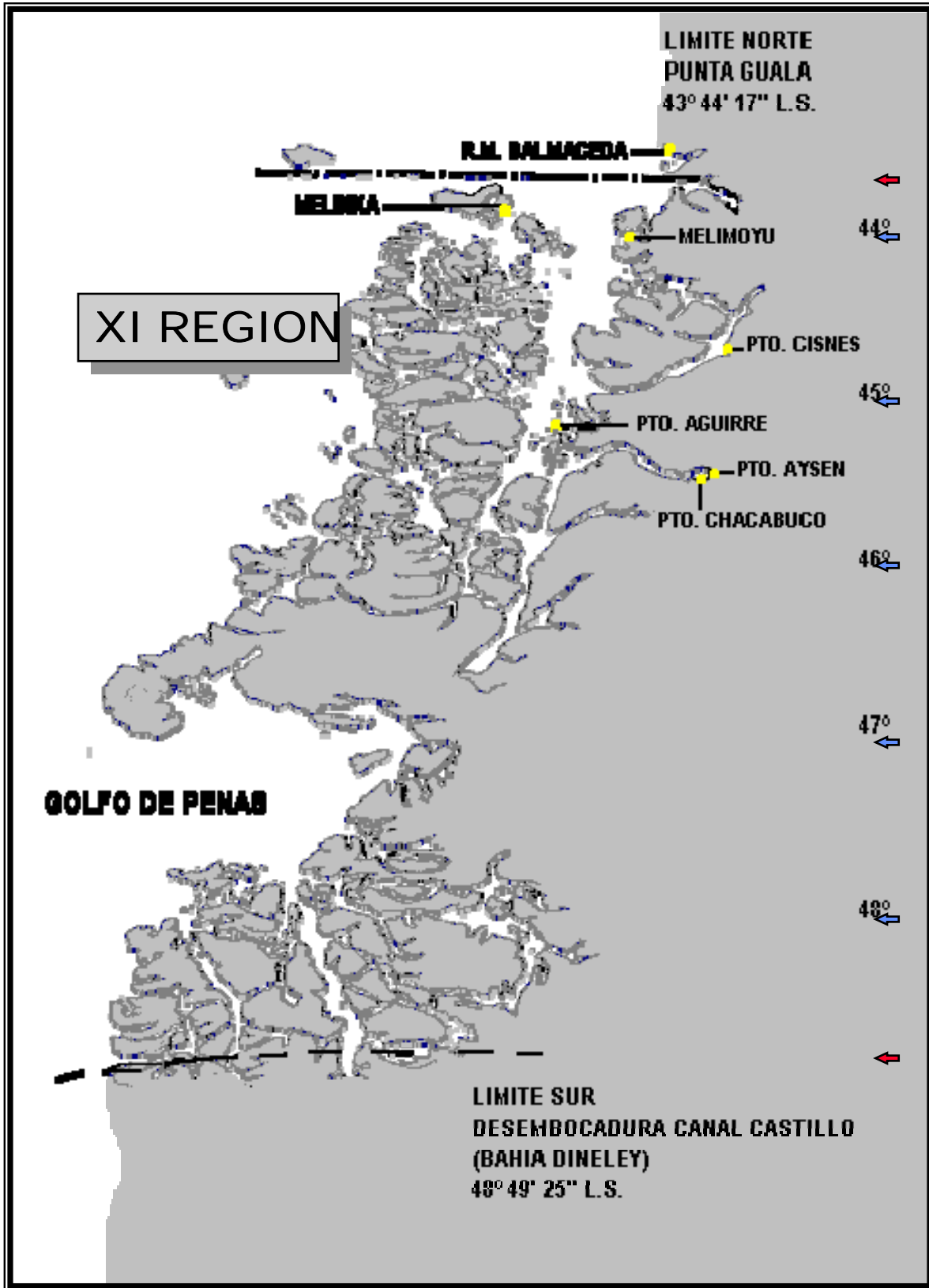


PARTICIPACION POR CALETA EN LA VALORIZACION

NOMBRE CALETA	Valorización (%)
MELINKA	54,49%
PUERTO AGUIRRE	15,98%
SENO GALA	13,75%
PUERTO AYSEN	8,25%
PUERTO GAVIOTA	5,09%
PUERTO CHACABUCO	1,58%
REPOLLAL	0,39%
MARIN BALMACEDA	0,20%
PUERTO CISNES	0,20%
PUYUGUAPI	0,04%
TORTEL	0,02%
MELIMOYU	0,01%

VALORIZACION MENSUAL DE LOS DESEMBARQUES POR PESQUERIAS



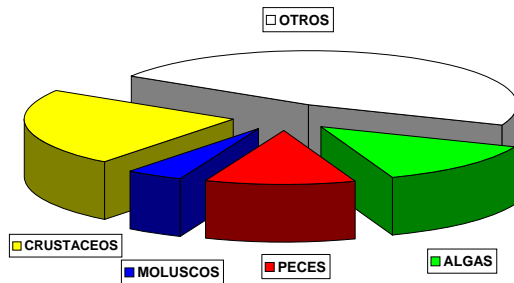


XII REGION

DESEMBARQUES

2006

TIPO DE RECURSO	DESEMBARQUE (TONELADAS)	PARTICIPACION POR RECURSO	PARTICIPACION NACIONAL	VARIACION ANUAL
PECES	1.785	11,7%	0,1%	-42%
MOLUSCOS	665	4,3%	0,3%	-74%
CRUSTACEOS	3.587	23,5%	36,9%	-62%
OTROS	7.235	47,3%	29,3%	-49%
ALGAS	2.020	13,2%	3,8%	-56%



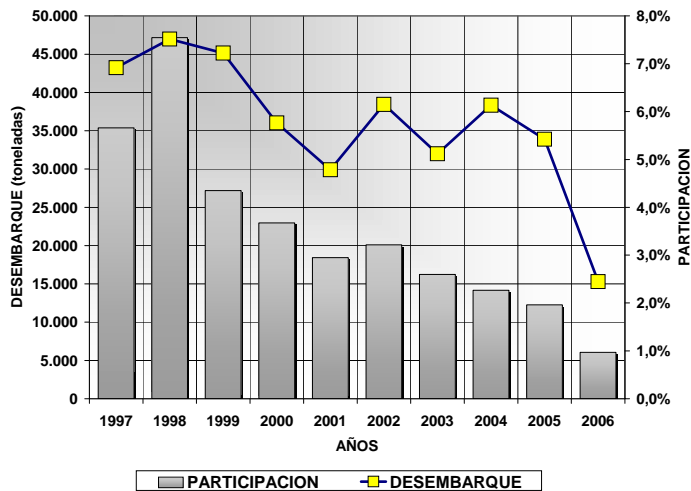
Especies	%	Toneladas	Variación
MERLUZA DEL SUR	78,2%	1.395	-33,1%
RAYA VOLANTIN	9,4%	167	-46,2%
REINETA	6,1%	108	> 1000%
CONGRIO DORADO	5,2%	92	-50,3%

Especies	%	Toneladas	Variación
CENTOLLA	57,8%	2.074	-34,3%
CENTOLLON	42,2%	1.514	-73,5%

Especies	%	Toneladas	Variación
LUGA-ROJA	100,0%	2.020	-56,3%

Especies	%	Toneladas	Variación
HUEPO	57,0%	379	163,0%
CARACOL TROPHON	36,7%	244	-85,8%
CHOLGA	2,6%	17	-72,2%
CHORITO	2,2%	15	-93,0%

Especies	%	Toneladas	Variación
ERIZO	100,0%	7.235	-49,4%



SERIE HISTORICA (toneladas)

1997	1998	1999	2000	2001
43.230	46.976	45.146	36.024	29.899

2002	2003	2004	2005	2006
38.433	31.992	38.325	33.892	15.292

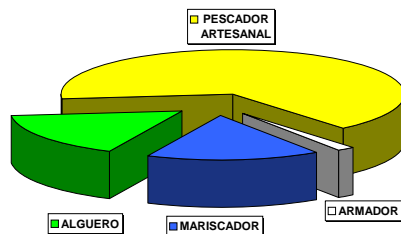
INSCRIPCIONES EN RPA, DE LAS PRINCIPALES ESPECIE CAPTURADAS, (2006)

ESPECIE	BOTE A REMO	BOTE A MOTOR	LANCHA	TOTAL	PROPORCION A LA REGION	ALGUERO	MARISCADOR	PESCADOR ARTESANAL	TOTAL	PROPORCION A LA REGION
MERLUZA DEL SUR	18	89	37	144	11,5%	0	93	379	401	8%
RAYA VOLANTIN	1	6	4	11	0,9%	0	0	8	8	0%
REINETA	18	137	98	253	20,1%	1	69	698	698	15%
CONGRIO DORADO	1	22	70	93	7,4%	0	82	572	572	12%
CENTOLLA	2	40	116	158	12,6%	0	135	946	946	20%
CENTOLLON	2	36	115	153	12,2%	0	117	866	866	18%
HUEPO					0,0%	1	815	1.612	2.059	43%
CARACOL TROPHON					0,0%	1	821	1.951	2.367	50%
CHOLGA					0,0%	67	1.009	3.029	3.610	76%
CHORITO					0,0%	67	1.012	3.003	3.588	76%
ERIZO					0,0%	2	311	1.042	1.142	24%
LUGA-ROJA		21	36	57	4,5%	106	627	2.122	2.545	54%

MANO DE OBRA Y FLOTA (2006)

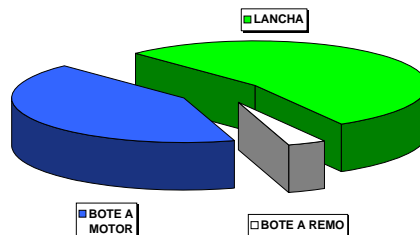
PESCADORES

CATEGORIA	CANTIDAD	PROPORCION REGIONAL	PROPORCION NACIONAL
ARMADOR	109	2,3%	1,0%
MARISCADOR	1.020	21,5%	7,8%
ALGUERO	1.023	21,6%	7,5%
PESCADOR ARTESANAL	4.112	86,6%	9,5%
TOTAL	4.747		7,8%



EMBARCACIONES

CATEGORIA	CANTIDAD	PROPORCION REGIONAL	PROPORCION NACIONAL
BOTE A REMO	46	3,7%	3,5%
BOTE A MOTOR	519	41,3%	5,7%
LANCHA	691	55,0%	16,4%
TOTAL	1.256		8,6%

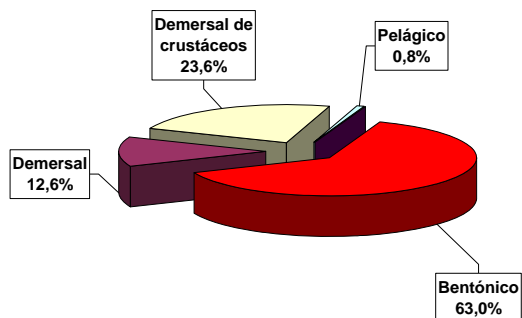


VALORIZACION DE LOS DESEMBARQUES ARTESANALES (2006)

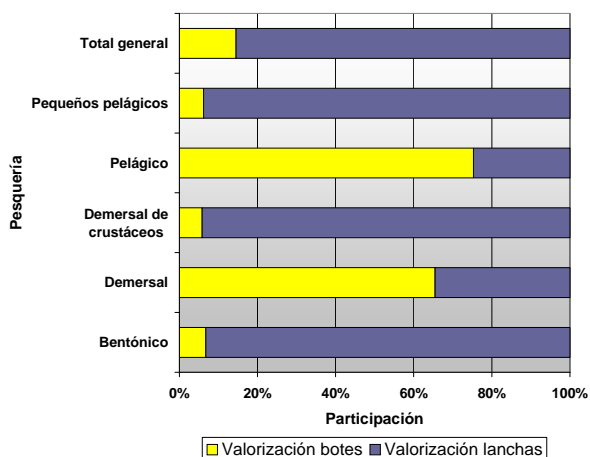
PARTICIPACION POR PESQUERÍA A NIVEL NACIONAL

Tipo de pesquería	%
Bentónico	7,1%
Demersal	6,9%
Demersal de crustáceos	67,1%
Demersal de gran prof.	0,0%
Grandes pelágicos	0,0%
Otro	0,0%
Pelágico	0,3%
Pequeños pelágicos	0,0%
s/i	0,0%
Total general	4,4%

PARTICIPACION POR PESQUERÍA EN LA VALORIZACION



PARTICIPACION POR FLOTA Y PESQUERÍA EN LA VALORIZACION



PARTICIPACION POR CALETA EN LA VALORIZACION

NOMBRE CALETA	Valorización (%)
PUNTA ARENAS	60,21%
PUERTO NATALES	25,94%
PUERTO WILLIAMS	11,11%
PORVENIR	2,74%

VALORIZACION MENSUAL DE LOS DESEMBARQUES POR PESQUERIAS

