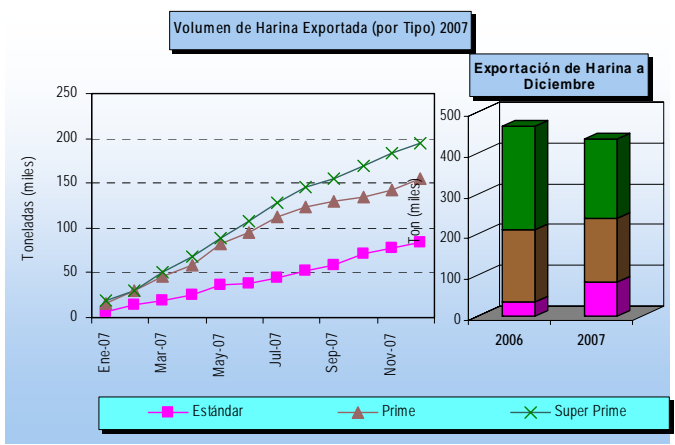
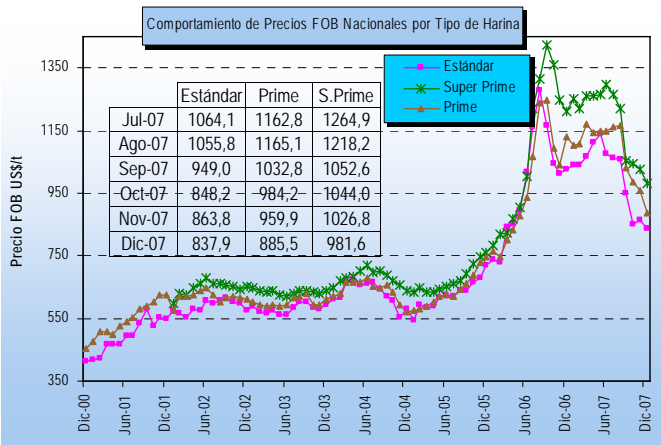
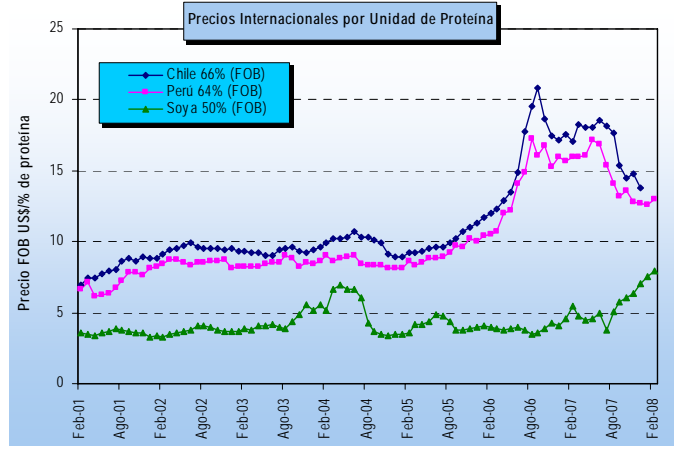
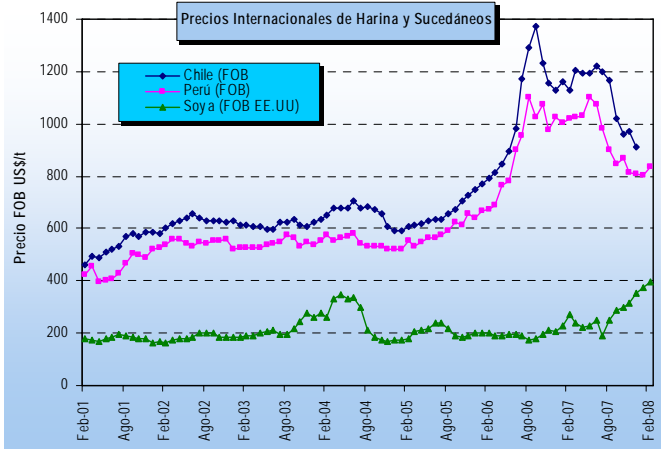
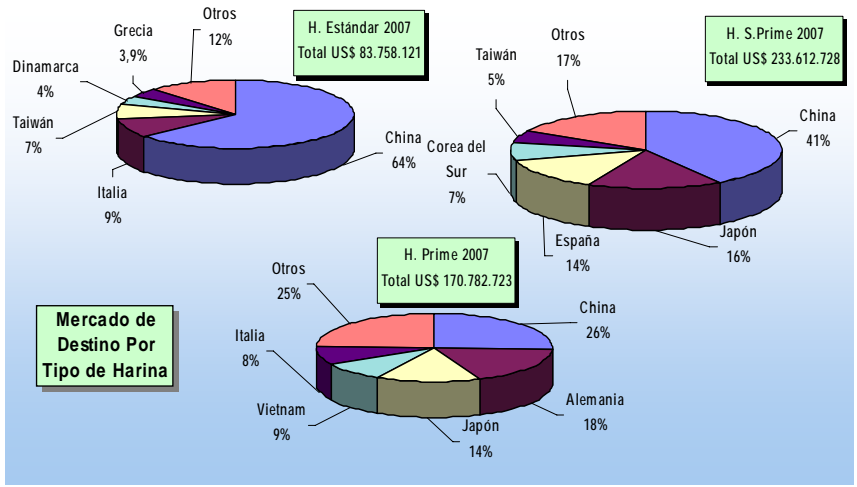
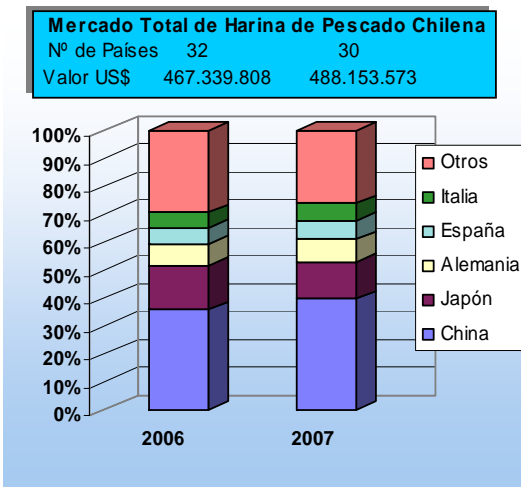


**FICHA HARINA DE PESCADO (Nº 02/08)**  
DAS – Subsecretaría de Pesca  
(Diciembre 2007)



Nota: La glosa arancelaria de la Harina Súper Prime se abre en enero de 2002



\*La información nacional (exportaciones) se encuentra actualizada a Diciembre-07; la de harina de soya (Chicago-EE.UU.) febrero-08; la harina de Perú al 26/02/2008.  
1. La Información de harina chilena fue corregida en su totalidad el año 2006, dado que se encontraron registros diferenciados por especies, hecho que no ocurría con anterioridad