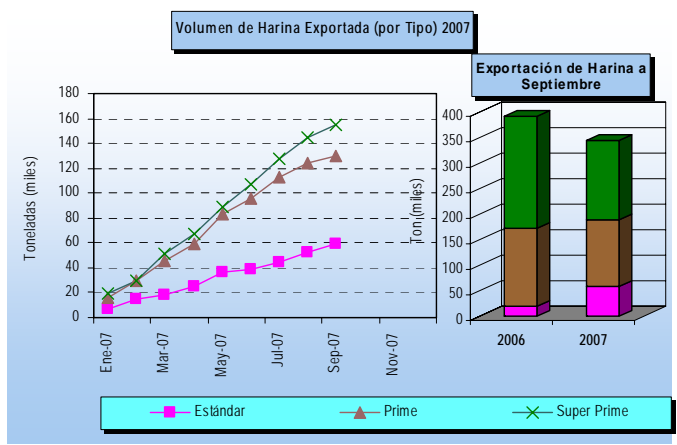
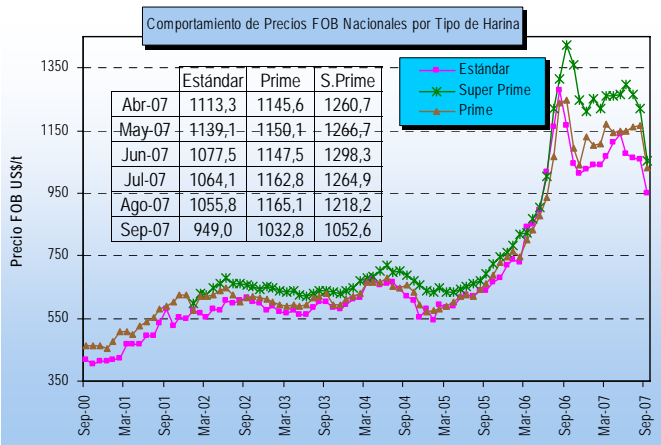
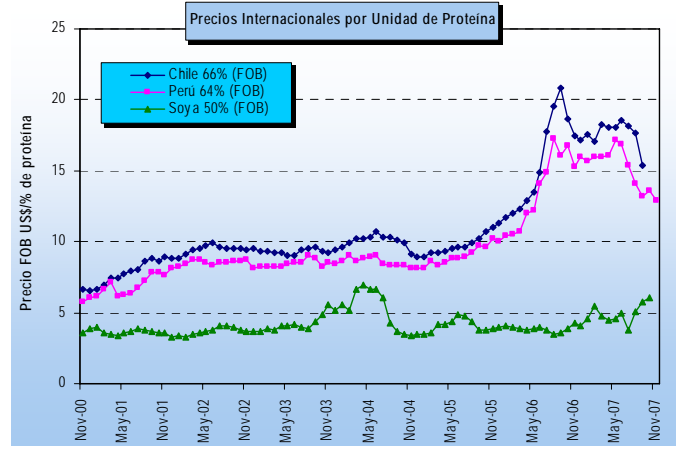
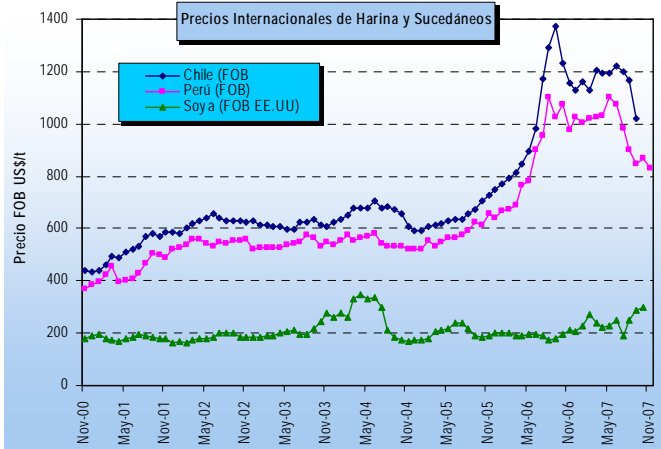
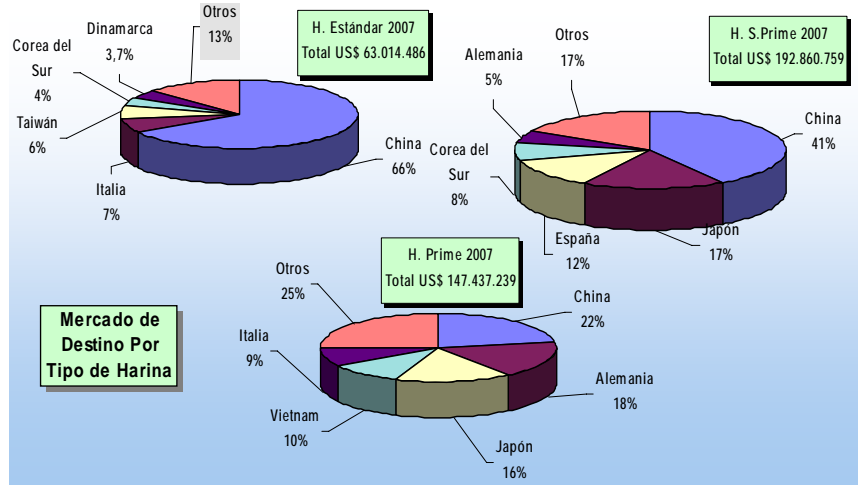
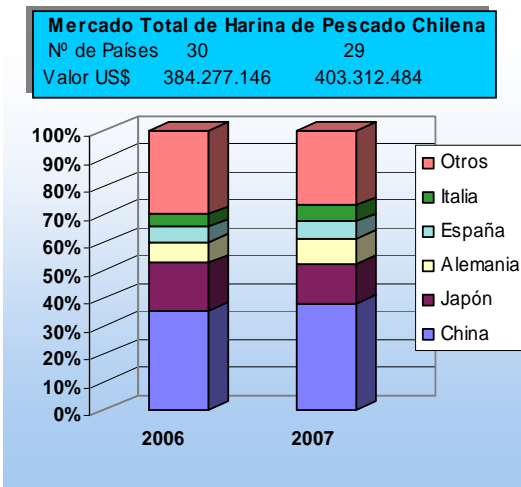


FICHA HARINA DE PESCADO (Nº 11/07)

DAS – Subsecretaría de Pesca (Septiembre 2007)



Nota: La glosa arancelaria de la Harina Súper Prime se abre en enero de 2002



*La información nacional (exportaciones) se encuentra actualizada a septiembre-07; la de harina de soya (Chicago-EE.UU.) octubre-07; la harina de Perú al 29/11/2007.
1. La Información de harina chilena fue corregida en su totalidad el año 2006, dado que se encontraron registros diferenciados por especies, hecho que no ocurría con anterioridad