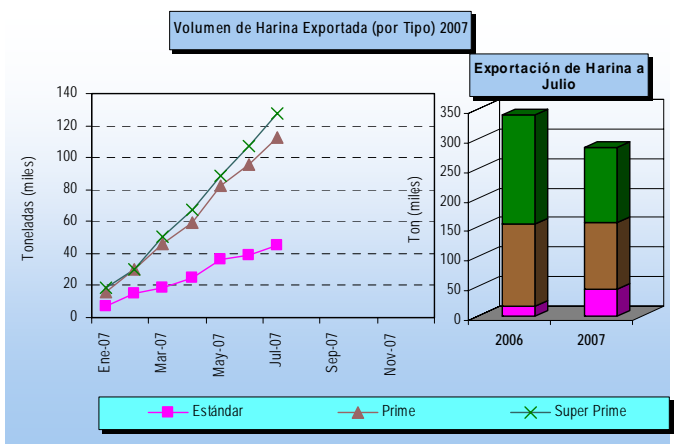
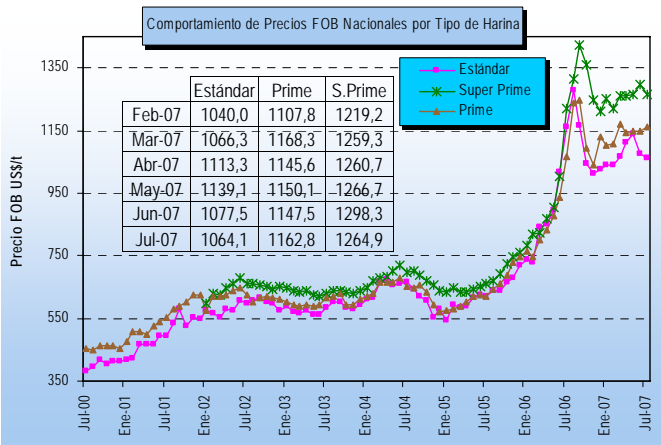
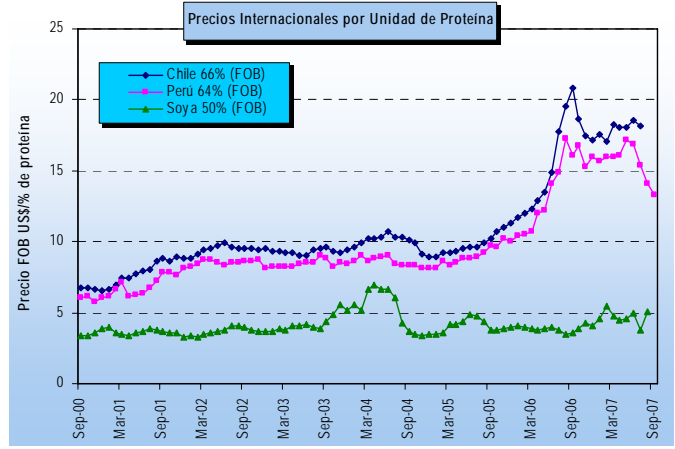
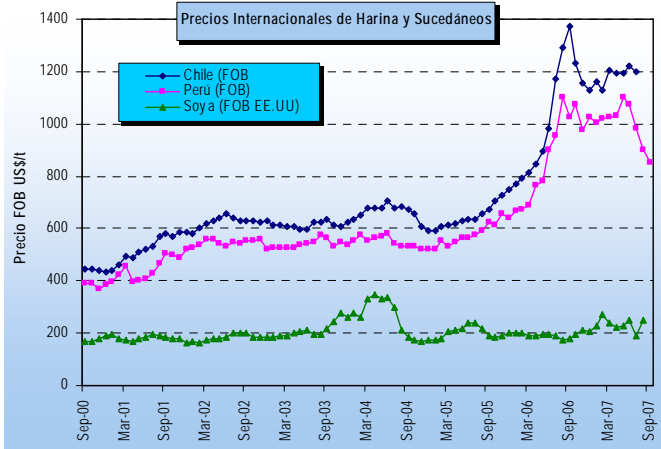
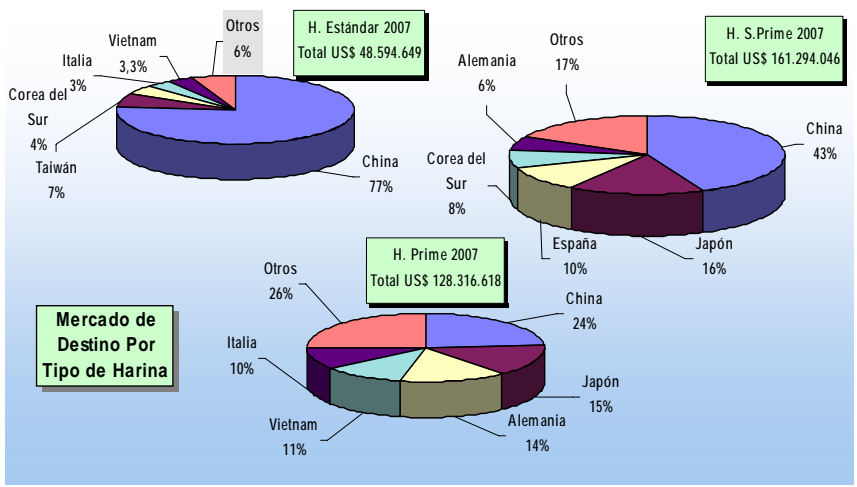
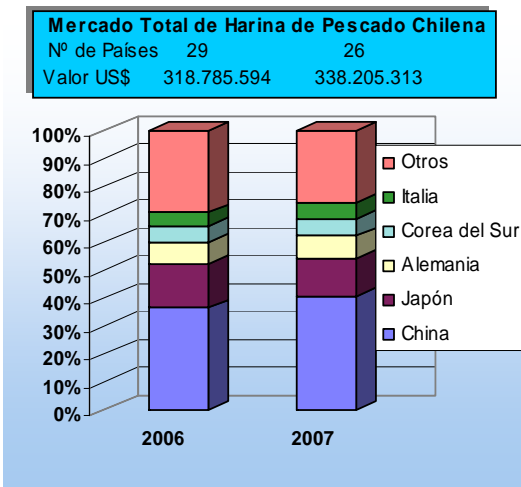


FICHA HARINA DE PESCADO (N° 9/07)

DAS - Subsecretaría de Pesca (Julio 2007)



Nota: La glosa arancelaria de la Harina Súper Prime se abre en enero de 2002



*La información nacional (exportaciones) se encuentra actualizada a julio-07; la de harina de soya (Chicago-EE.UU.) agosto-07; la harina de Perú al 13/09/2007.
1. La Información de harina chilena fue corregida en su totalidad el año 2006, dado que se encontraron registros diferenciados por especies, hecho que no ocurría con anterioridad