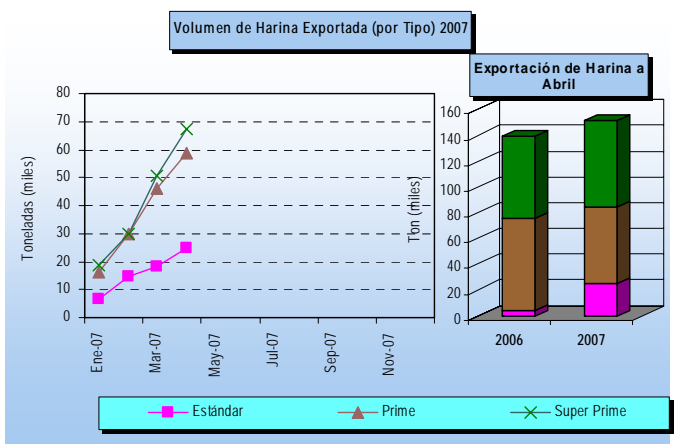
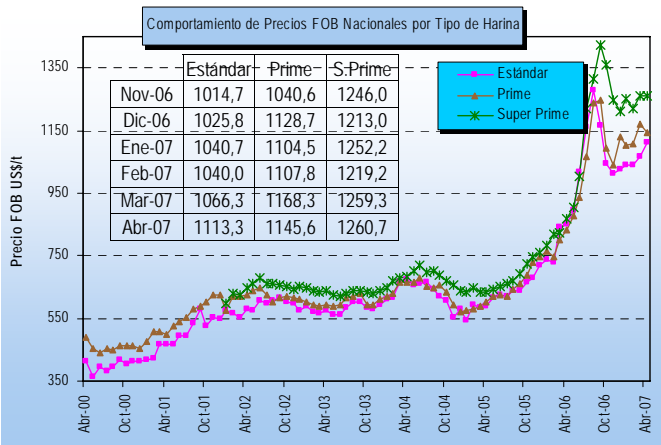
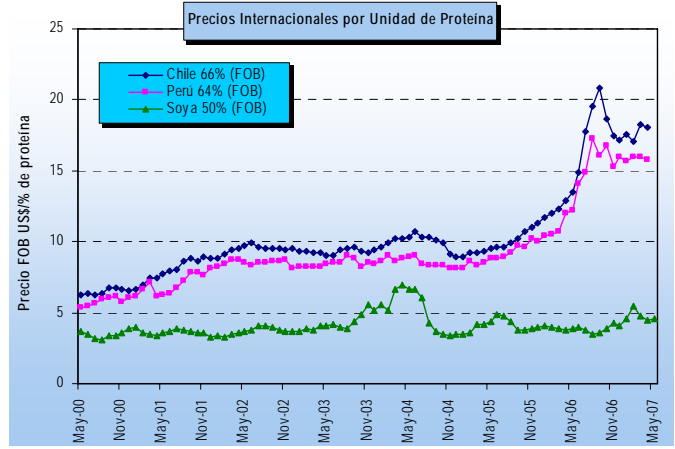
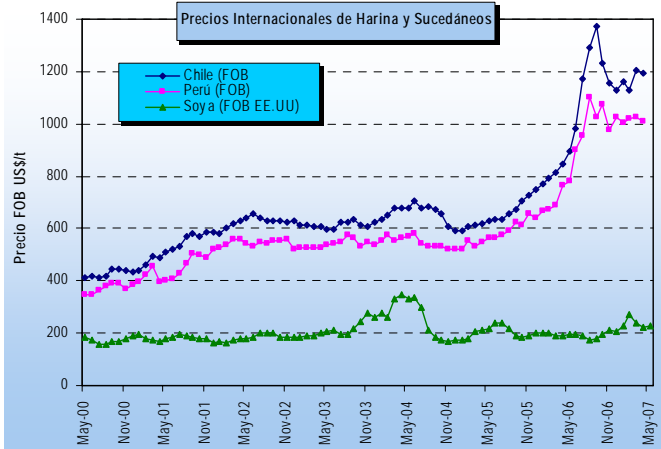


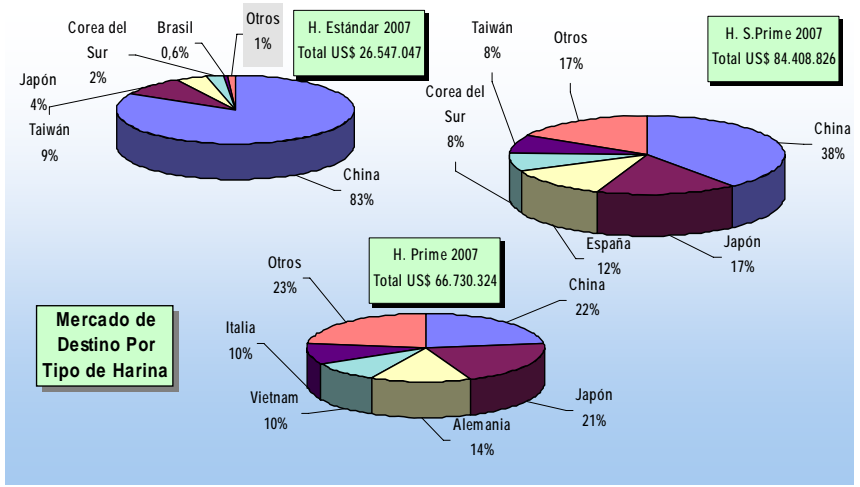
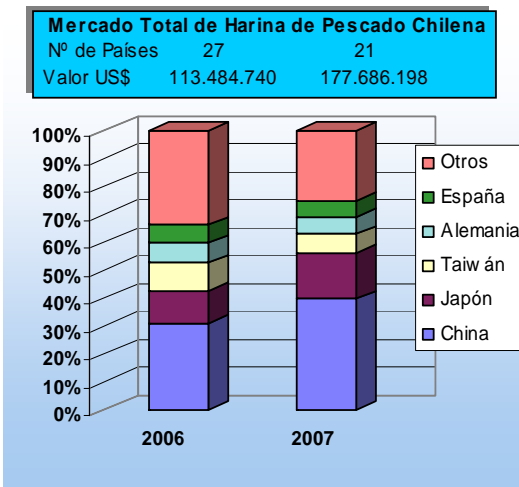
FICHA HARINA DE PESCADO (N° 6/07)

DAS - Subsecretaría de Pesca

(Abril 2007)



Nota: La glosa arancelaria de la Harina Súper Prime se abre en enero de 2002



*La información nacional (exportaciones) se encuentra actualizada a abril-07; la de harina de soya (Chicago-EE.UU.) mayo-07; la harina de Perú al 12/04/2007.
1. La Información de harina chilena fue corregida en su totalidad el año 2006, dado que se encontraron registros diferenciada por especies. Hecho que no sucedida con anterioridad 2. La información en portal de Aduanas de Perú no ha sido actualizada por problemas en página WEB de Aduanas de Perú