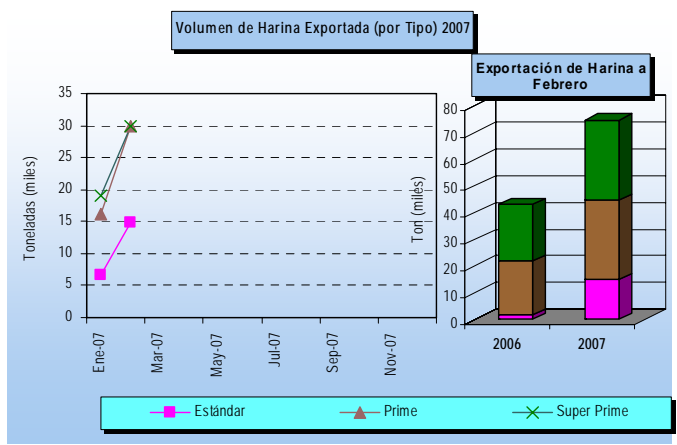
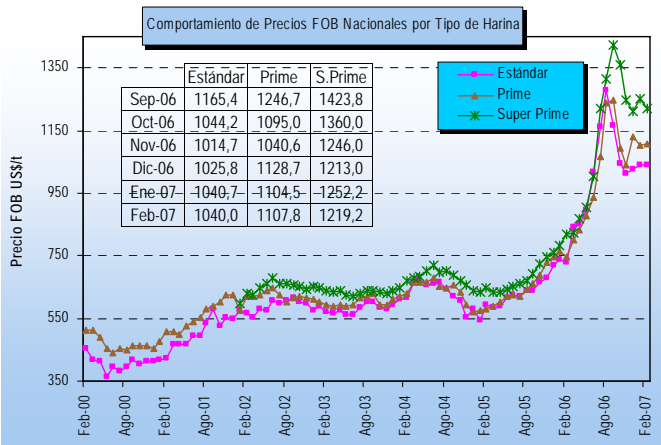
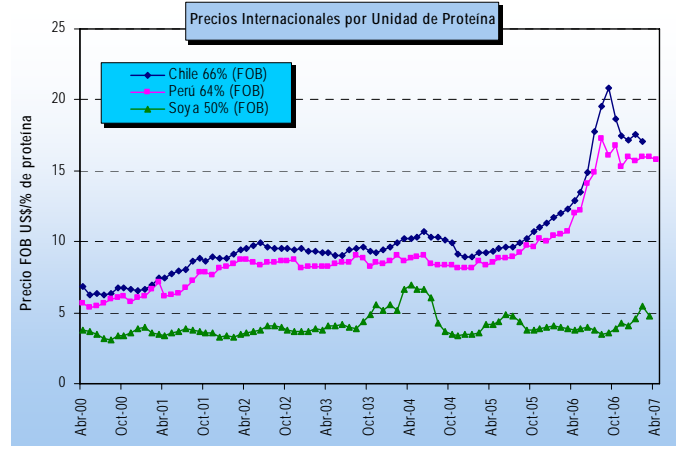
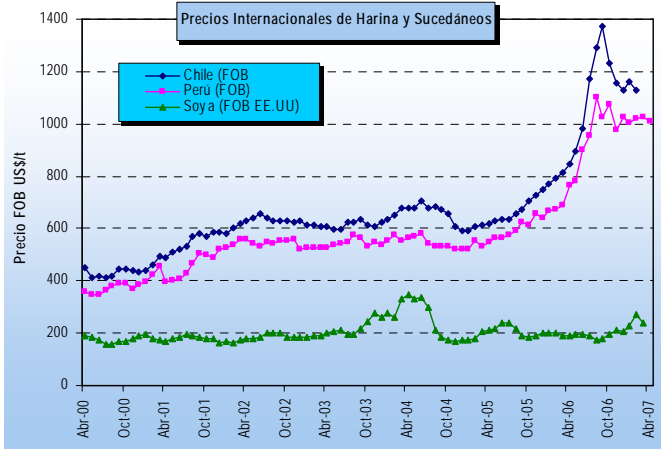
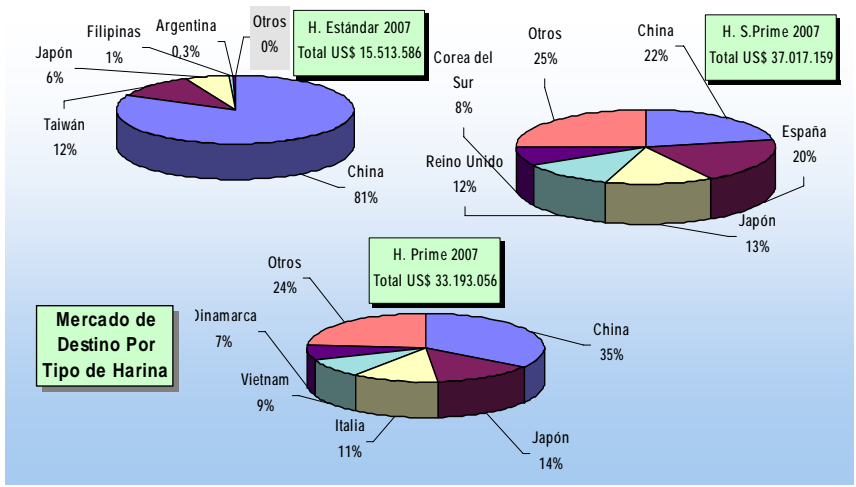
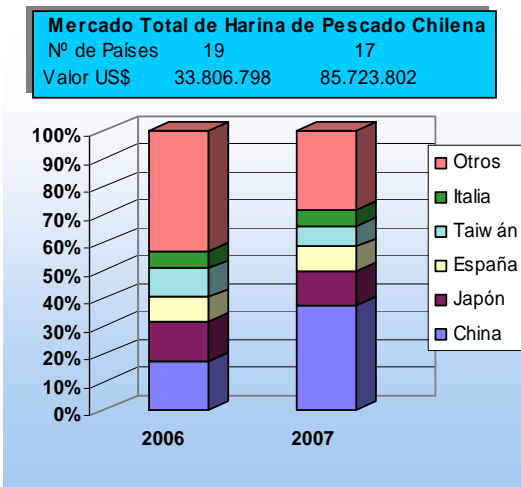


**FICHA HARINA DE PESCADO (N° 4/07)**  
DAS - Subsecretaría de Pesca  
(Febrero 2007)



Nota: La glosa arancelaria de la Harina Súper Prime se abre en enero de 2002



\*La información nacional (exportaciones) se encuentra actualizada a febrero-07; la de harina de soya (Chicago-EE.UU.) a marzo-07; la harina de Perú al 12/04/2007.  
1. La Información de harina chilena fue corregida en su totalidad el año 2006, dado que se encontraron registros diferenciada por especies. Hecho que no sucedida con anterioridad