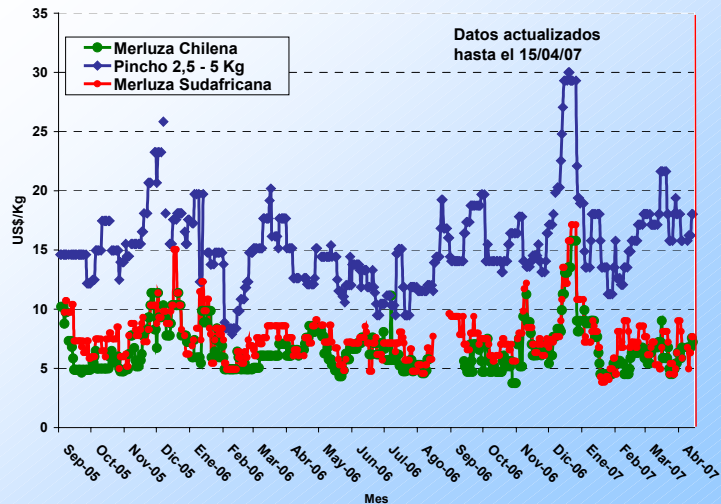




FICHA MERLUZA DEL SUR (N°06/2007)

1.- Precio (US\$/kg) y Volumen (t) de las principales merluzas transadas en fresco refrigerado en Mercamadrid. (Fte. Mercamadrid)

Seguimiento precio medio Merluzas Mercamadrid

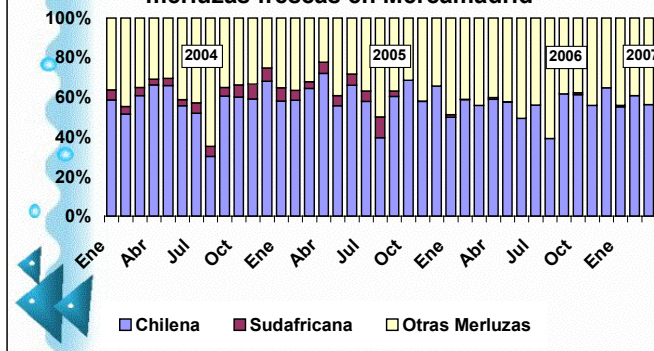


<http://www.mercamadrid.es/es/estadisticas/diarias01.html>

Precios acumulados semanales m. chilena (US\$/kg)

Semana	Máximo	Mínimo	Promedio
10/07	7,5	5,1	6,5
11/07	8,1	6,3	7,2
12/07	8,3	5,2	5,6
13/07	7,1	4,4	5,3

Participación en volumen de principales merluzas frescas en Mercamadrid

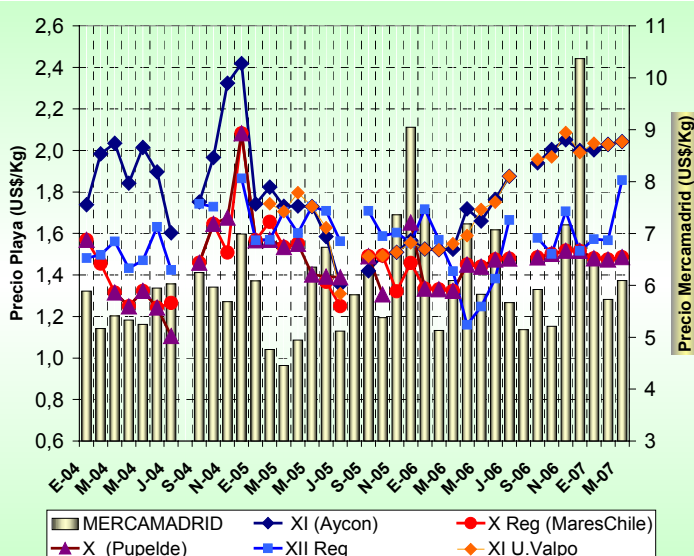


Durante el mes de marzo del 2007 se transaron un total de 880,4 mil de ton de merluzas en Mercamadrid.

Precio promedio US\$/kg	2006			2007		
	M Chilena	M Sudafricana	M española	M Chilena	M Sudafricana	M española
I Trimestre	6,23 US\$/kg	7,46 US\$/kg	14,26 US\$/kg	6,14 US\$/kg	6,70 US\$/kg	16,11 US\$/kg
II Trimestre	6,85 US\$/kg	7,24 US\$/kg	13,12 US\$/kg	8,30 US\$/kg (*)	6,51 US\$/kg (*)	17,13 US\$/kg (*)
III Trimestre	5,64 US\$/kg	7,09 US\$/kg	14,08 US\$/kg			
IV Trimestre	7,64 US\$/kg	8,25 US\$/kg	18,02 US\$/kg			
Total Anual	6,55 US\$/kg	7,60 US\$/kg	14,80 US\$/kg	7,22 US\$/kg	6,60 US\$/kg	16,62 US\$/kg

(*) Valores referidos sólo a los precios registrados al 15/04/2007

2.- Precio Promedio (US\$/kg) Merluza del sur X a XII región y Mercamadrid (Fte: AYCON, U. de Valparaíso, Pupelde Ltda., Mares Chile y Sernapesca (SNP)).



Durante abril se han registrado la siguientes resoluciones referidas a la distribución de cuota y periodos de operación de la flota de merluza del sur:

- R.121/07, Mod. R.3578/06 en lo relacionado con las cuotas 2007 para las zonas de Pto.Montt y Hualaihue
- R.122/07, Mod. R.3575/06 en lo relacionado con las cuotas 2007 para la zona de Palena.
- R.124/07, Mod. R.041/07 en lo relacionado a la distribución de cuota Ene-Mzo para la XII reg.
- R.125/07, Mod R.3580/07 en lo relacionado a la distribución de cuota en la Sub-zona Aguas Azules.
- R.126/07, Mod. R.3577/06 en lo relacionado a la distribución de cuota en la Sub-zona Islas de Calbuco
- R.441/07, Mod. R.3580/06 en lo relacionado con la cuota de Feb, Jun-Jul, para la zona Aguas Azules.
- R.696/07, Mod. R.3578/06 en el sentido de señalar las cuotas de captura del periodo Feb-Jul en la zona de Hualaihue.
- R.830/07, Mod.R.3578/06 en el sentido de señalar las cuotas de captura del periodo Feb-Jul en la zona de Pto.Montt
- R.1175/07, Mod. R.069/07 en lo relativo a la normativa aplicada en el RAE XI región.