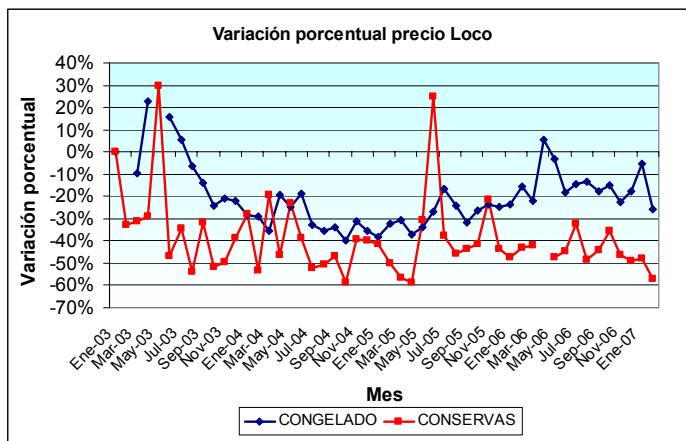
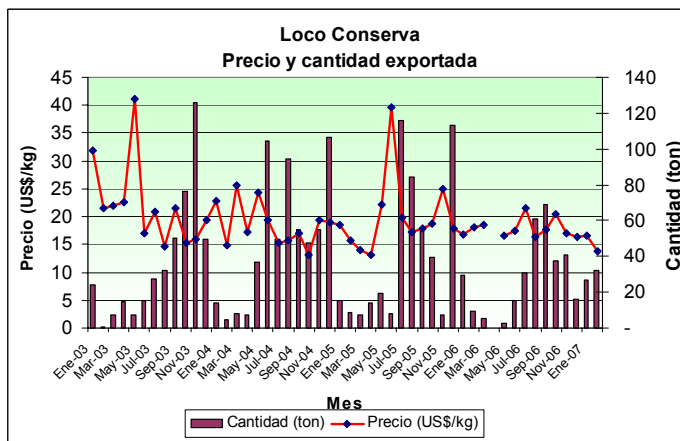
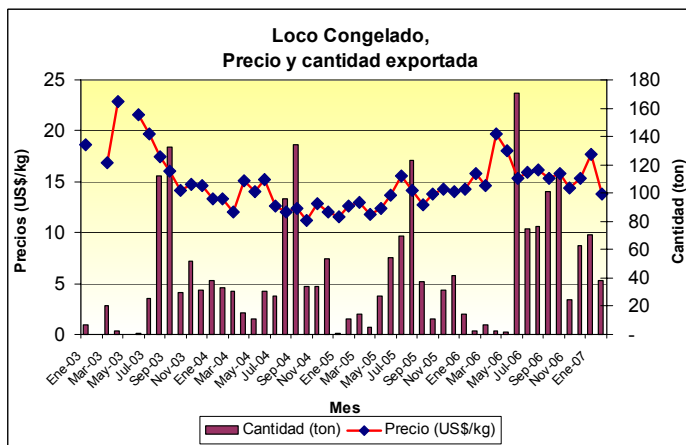


INFORME, FEBRERO 2007
EXPORTACIONES RECURSOS BENTONICOS
LOCO, LAPA Y ERIZO
(Base Enero 2003)

Loco



Variaciones porcentuales de precios y cantidad exportada

Variación	Congelado	Conserva
Mes base (Ene 2003)		
Precio (US\$/kg)	-25,9%	-56,8%
Cantidad (ton)	441,1%	31,2%
Promedio periodo		
Precio (US\$/kg)	-20,3%	-38,7%
Cantidad (ton)	536,2%	57,2%
Mes anterior		
Precio (US\$/kg)	-21,8%	-17,4%
Cantidad (ton)	-46,0%	18,4%
Mismo mes (año anterior)		
Precio (US\$/kg)	-12,4%	-24,2%
Cantidad (ton)	1511,7%	233,2%



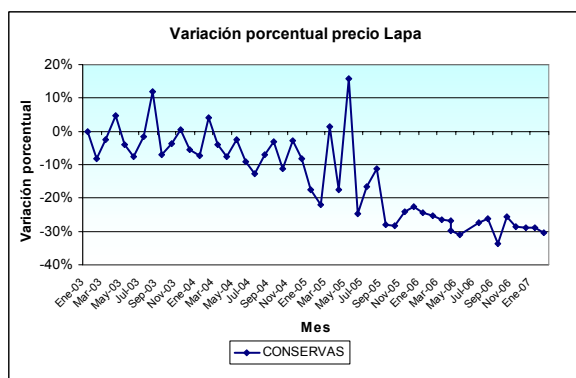
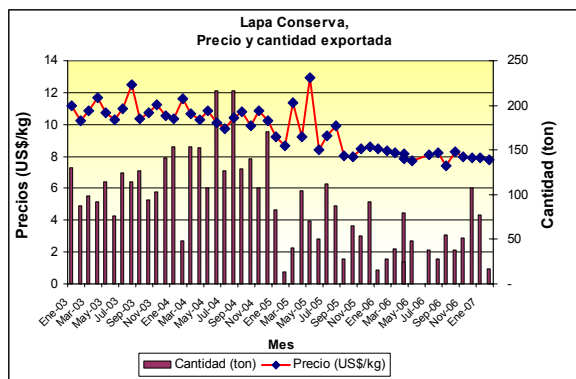
Loco, por país de destino

PAIS DE DESTINO	Cantidad (toneladas)			Precio(US\$/ton)		
	2006	2007	Variación (%)	2006	2007	Variación (%)
Taiwan (Formosa)	23,83	62,50	162,3%	17,0	15,9	-6,3%
Hong Kong	11,59	39,12	237,6%	13,9	15,9	14,6%
Japon	12,26	29,08	137,1%	16,3	15,0	-7,6%
Estados unidos	8,51	26,88	215,8%	14,8	17,4	17,6%
Canada		10,00			16,7	
China, Republica Popular de	3,05			8,6		
Total general	59,23	167,58	182,9%	15,5	16,1	3,6%

Por línea de elaboración y país de destino

LÍNEA ELABORACION	PAIS DE DESTINO	Cantidad (toneladas)			Precio (US\$/ton)		
		2006	2007	Variación (%)	2006	2007	Variación (%)
CONGELADO	Hong Kong	11,3	38,7	241,4%	13,1	14,8	13,5%
	Estados unidos	3,4	26,9	702,4%	16,2	17,4	7,3%
	Taiwan (Formosa)	2,0	20,0	900,0%	15,8	19,4	22,7%
	Japon		12,5			12,8	
	Canada		10,0			16,7	
CONSERVAS	Taiwan (Formosa)	21,8	42,5	94,7%	17,1	14,3	-16,4%
	Japon	11,9	16,6	39,7%	16,6	16,7	1,1%
	Estados unidos	5,2			13,9		
DESHIDRATADO	Hong Kong	0,2	0,5	195,5%	79,2	107,1	35,2%
FRESCO REFRIGERADO	China, Republica Popular de	3,0			8,6		
	Japon	0,4			7,6		
	Hong Kong	0,1			5,6		
Total general		59,2	167,6	182,9%	15,5	16,1	3,6%

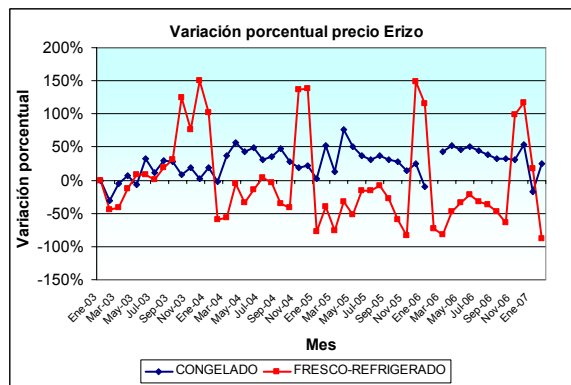
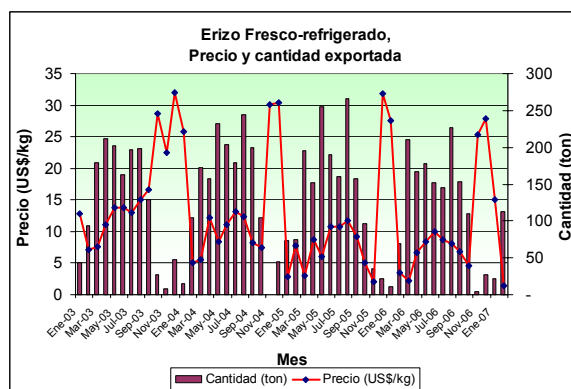
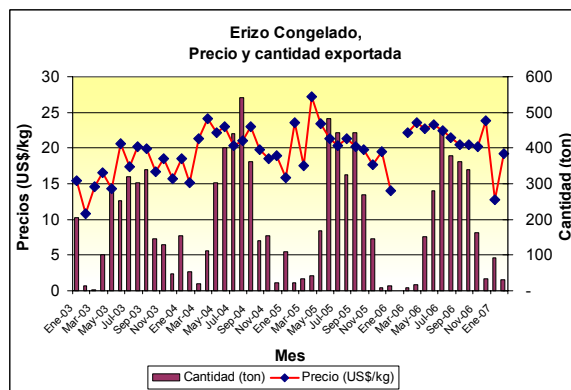
Lapas



Variaciones porcentuales de precios y cantidad exportada

Variación	Conserva	Congelado
Mes base (Ene 2003)		
Precio (US\$/kg)	-30,4%	5,8%
Cantidad (ton)	-87,3%	7,5%
Promedio periodo		
Precio (US\$/kg)	-13,7%	16,6%
Cantidad (ton)	-31,3%	-24,4%
Mes anterior		
Precio (US\$/kg)	-2,04%	0,00%
Cantidad (ton)	-78,57%	0,00%
Mismo mes (año anterior)		
Precio (US\$/kg)	-6,95%	-49,40%
Cantidad (ton)	-41,85%	40,35%

Erizo



Variaciones porcentuales de precios y cantidad exportada

Variación	Congelado	Fresco Refrigerado
Mes base (Ene 2003)		
Precio (US\$/kg)	24,4%	-88,6%
Cantidad (ton)	-85,4%	163,4%
Promedio periodo		
Precio (US\$/kg)	26,6%	-1,3%
Cantidad (ton)	-3,626%	200,0%
Mes anterior		
Precio (US\$/kg)	51,22%	-90,33%
Cantidad (ton)	-67,68%	423,66%
Mismo mes (año anterior)		
Precio (US\$/kg)	0,00%	-57,52%
Cantidad (ton)	0,00%	63,21%