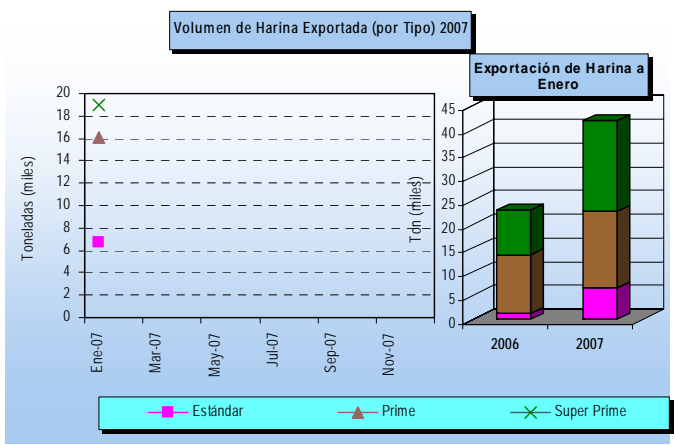
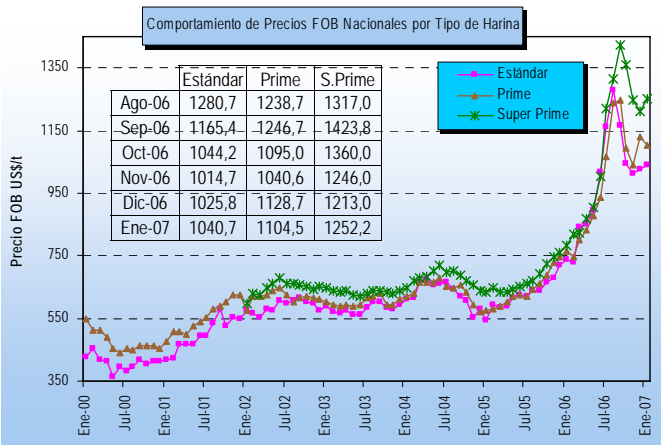
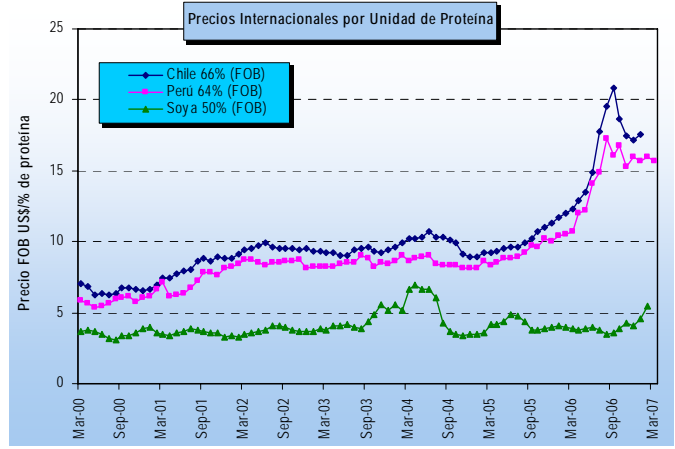
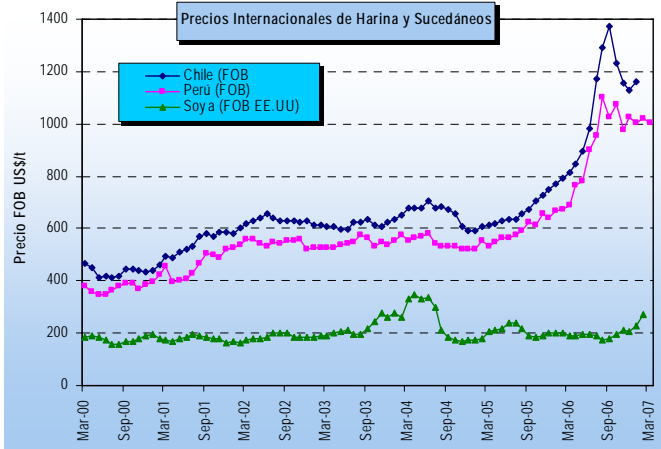


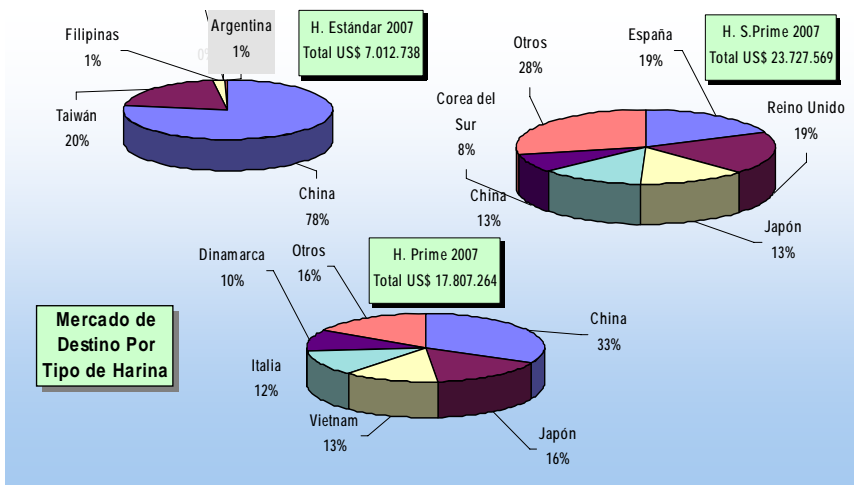
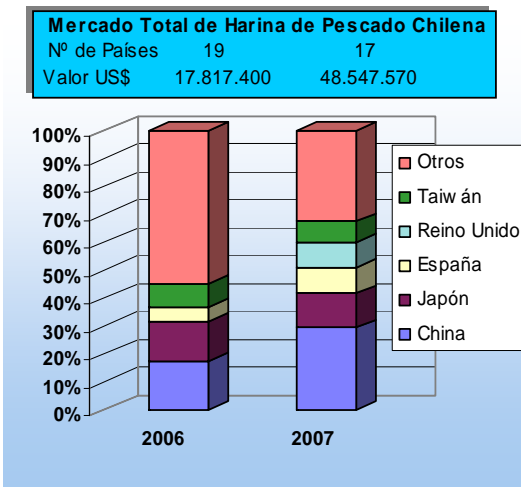
FICHA HARINA DE PESCADO (N° 3/07)

DAS - Subsecretaría de Pesca

(Enero 2007)



Nota: La glosa arancelaria de la Harina Súper Prime se abre en enero de 2002



*La información nacional (exportaciones) se encuentra actualizada a enero-06; la de harina de soja (Chicago-EE.UU.) a Febrero-07; la harina de Perú al 18/03/2007.
1. La Información de harina chilena fue corregida en su totalidad el año 2006, dado que se encontraron registros diferenciada por especies. Hecho que no sucedida con anterioridad