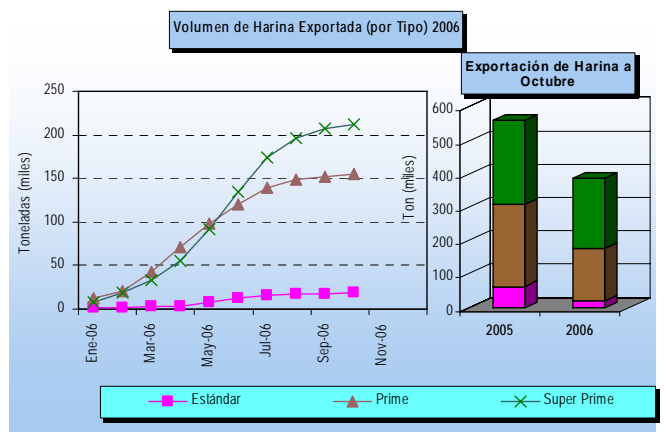
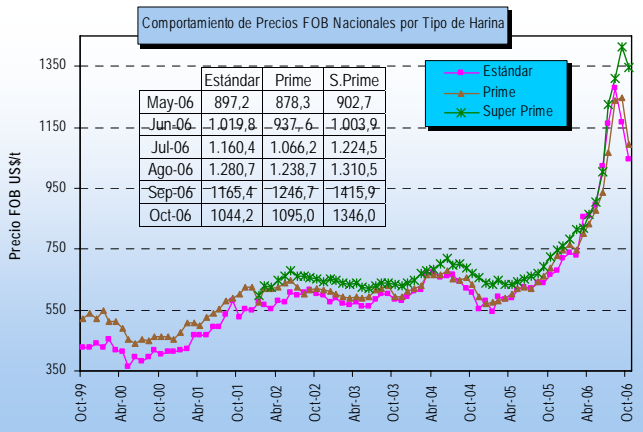
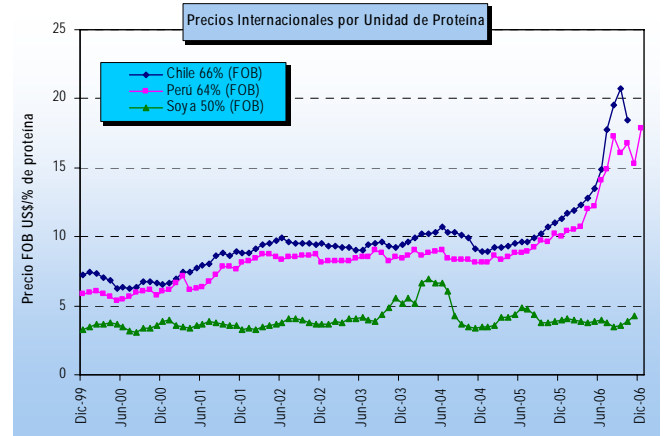
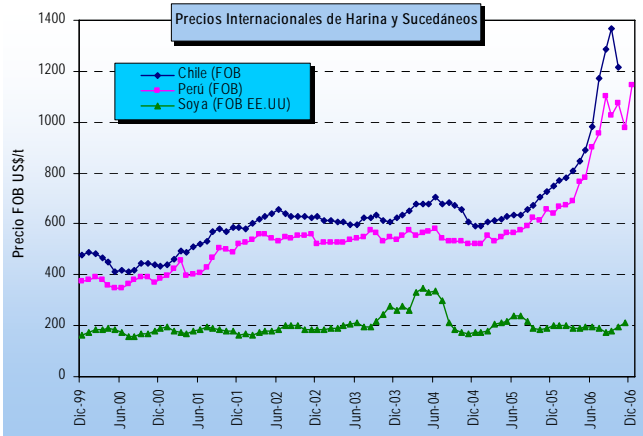


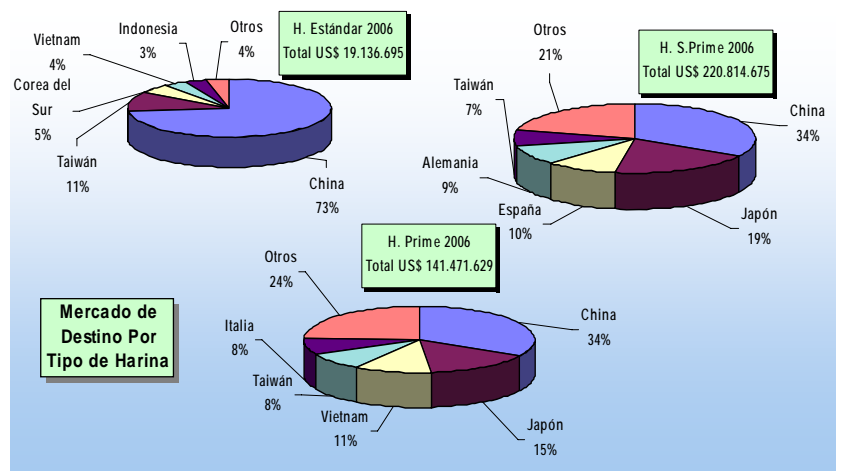
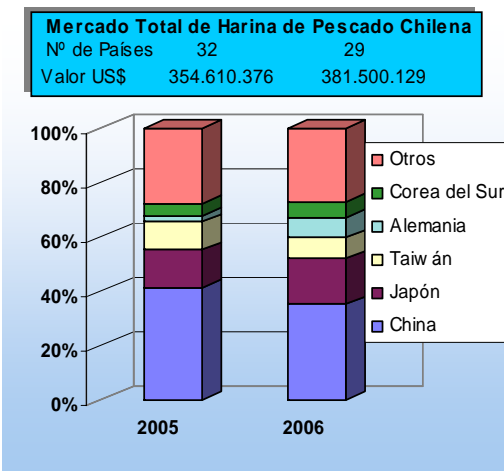
## FICHA HARINA DE PESCADO (N° 12/06)

### DAS – Subsecretaría de Pesca

(Octubre 2006)



Nota: La glosa arancelaria de la Harina Súper Prime se abre en enero de 2002



\*La información nacional (exportaciones) se encuentra actualizada octubre-06; la de harina de soya (Chicago-EE.UU.) a noviembre-06; la harina de Perú al 19/12/2006.