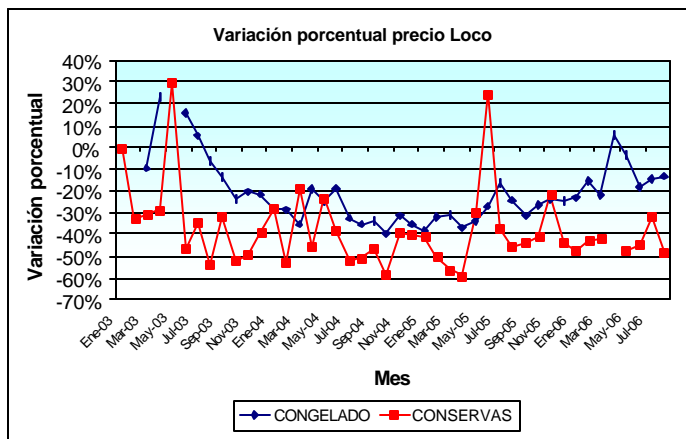
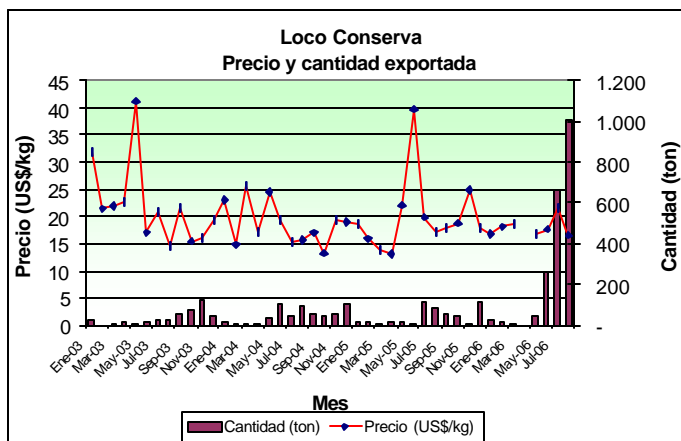
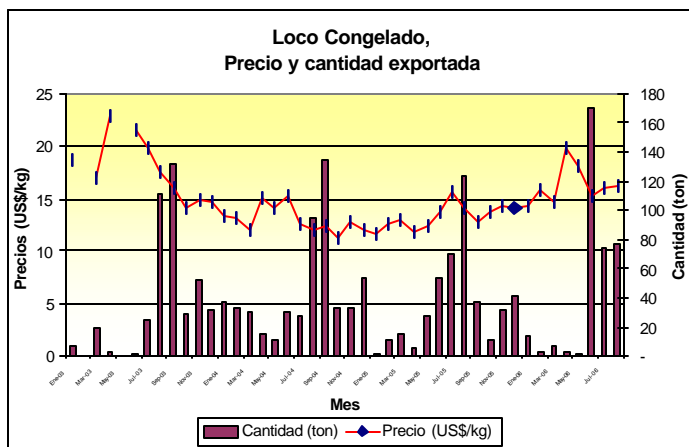


## INFORME, AGOSTO 2006 EXPORTACIONES RECURSOS BENTONICOS LOCO, LAPA Y ERIZO (Base Enero 2003)

### Loco



### Variaciones porcentuales de precios y cantidad exportada

Variación	Congelado	Conserva
<b>Mes base (Ene 2003)</b>		
Precio (US\$/kg)	-13,1%	-48,2%
Cantidad (ton)	990,8%	4030,5%
<b>Promedio periodo</b>		
Precio (US\$/kg)	-20,7%	-37,6%
Cantidad (ton)	487,5%	236,0%
<b>Mes anterior</b>		
Precio (US\$/kg)	1,8%	-23,8%
Cantidad (ton)	1,9%	52,4%
<b>Mismo mes (año anterior)</b>		
Precio (US\$/kg)	14,5%	-4,2%
Cantidad (ton)	-38,0%	1092,8%

## Loco, por país de destino

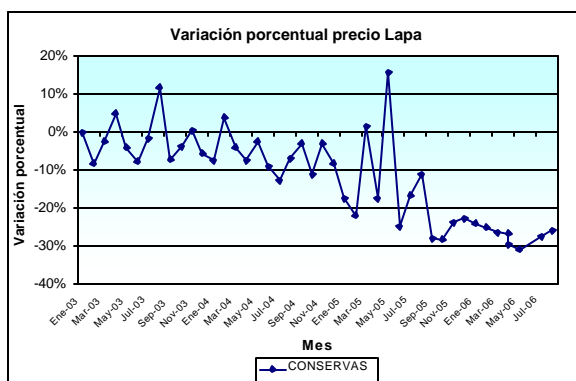
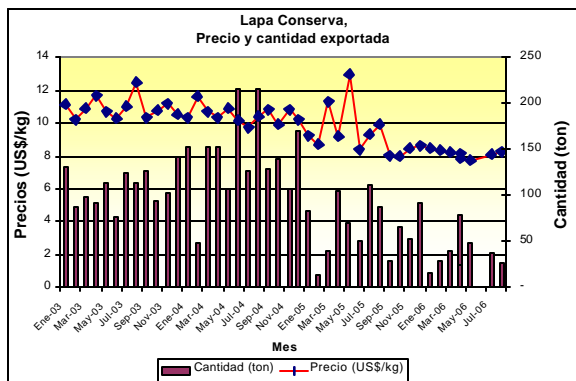
PAIS DE DESTINO	Cantidad (toneladas)			Precio(US\$/ton)		
	2005	2006	Variación (%)	2005	2006	Variación (%)
Taiwan (Formosa)	372,99	207,94	-44,2%	16,7	17,0	2,2%
Japon	93,58	143,78	53,7%	12,3	15,5	25,6%
Hong Kong	30,73	89,58	191,6%	15,0	15,4	2,4%
Estados unidos	25,99	35,98	38,4%	12,2	15,6	28,4%
Canada	19,85	24,96	25,7%	16,2	17,2	6,0%
China, Republica Popular de	19,60	4,75	-75,8%	17,9	13,9	-22,4%
Singapur	16,72	0,55	-96,7%	31,2	50,4	61,4%
Paraguay	0,50	0,90	80,0%	16,6	19,0	14,5%
Malasia	1,02			14,1		
Australia		0,60			20,3	
Brasil		0,30			13,0	
Mexico	0,29			13,8		
Corea del Sur	0,14			13,5		
<b>Total general</b>	<b>581,39</b>	<b>509,34</b>	<b>-12,4%</b>	<b>16,1</b>	<b>16,2</b>	<b>0,7%</b>

## Por línea de elaboración y país de destino

LÍNEA ELABORACION	PAIS DE DESTINO	Cantidad (toneladas)			Precio (US\$/ton)		
		2005	2006	Variación (%)	2005	2006	Variación (%)
CONGELADO	Taiwan (Formosa)	179,0	107,6	-39,9%	14,2	16,2	13,9%
	Japon	64,5	98,8	53,2%	11,3	15,1	33,5%
	Hong Kong	28,2	86,6	207,2%	15,3	14,5	-5,0%
	Estados unidos	14,6	30,8	110,8%	13,0	15,9	22,4%
	Canada	19,1	24,0	25,5%	15,6	16,5	6,3%
	Paraguay	0,5	0,9	80,0%	16,6	19,0	14,5%
	Australia		0,6			20,3	
	Brasil		0,3			13,0	
	Mexico	0,2			13,0		
	Corea del Sur	0,1			13,5		
	China, Republica Popular de		0,1			94,0	
<b>Total CONGELADO</b>		<b>306,3</b>	<b>349,6</b>	<b>14,2%</b>	<b>13,7</b>	<b>15,5</b>	<b>12,8%</b>
CONSERVAS	Taiwan (Formosa)	194,0	100,4	-48,3%	18,9	17,9	-5,2%
	Japon	29,0	44,6	53,8%	14,7	16,5	12,5%
	China, Republica Popular de	18,5			14,8		
	Singapur	16,7	0,6	-96,7%	31,2	50,4	61,4%
	Estados unidos	11,4	5,2	-54,6%	11,1	13,7	24,1%
	Hong Kong	2,6	2,0	-20,0%	12,6	17,1	35,6%
	Canada	0,7	1,0	33,3%	33,5	33,2	-1,0%
	Malasia	1,0			14,1		
	Mexico	0,1			17,3		
<b>Total CONSERVAS</b>		<b>273,9</b>	<b>153,7</b>	<b>-43,9%</b>	<b>18,6</b>	<b>17,6</b>	<b>-5,4%</b>
DESHIDRATADO	China, Republica Popular de	0,9	0,2	-80,5%	84,2	99,9	18,6%
	Hong Kong		0,9			101,5	
<b>Total DESHIDRATADO</b>		<b>0,9</b>	<b>1,1</b>	<b>19,5%</b>	<b>84,2</b>	<b>101,3</b>	<b>20,3%</b>
FRESCO REFRIGERADO	China, Republica Popular de	0,2	4,5	2139,0%	8,5	8,8	3,6%
	Japon	0,1	0,4	310,0%	10,0	7,5	-24,2%
	Hong Kong		0,1			5,5	
	Estados unidos	0,0			8,6		
<b>Total FRESCO REFRIGERADO</b>		<b>0,3</b>	<b>5,0</b>	<b>1537,7%</b>	<b>9,0</b>	<b>8,7</b>	<b>-3,7%</b>
<b>Total general</b>		<b>581,4</b>	<b>509,3</b>	<b>-12,4%</b>	<b>16,1</b>	<b>16,2</b>	<b>0,7%</b>

Nota: Valores a agosto de cada año

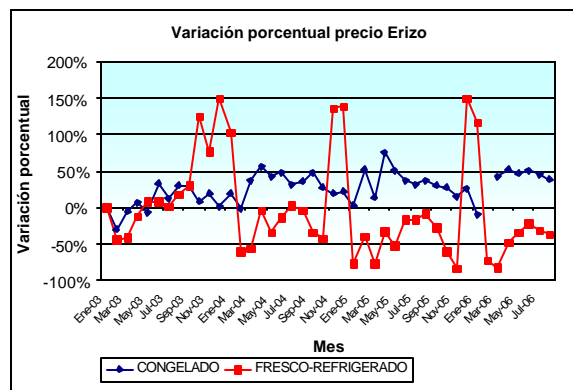
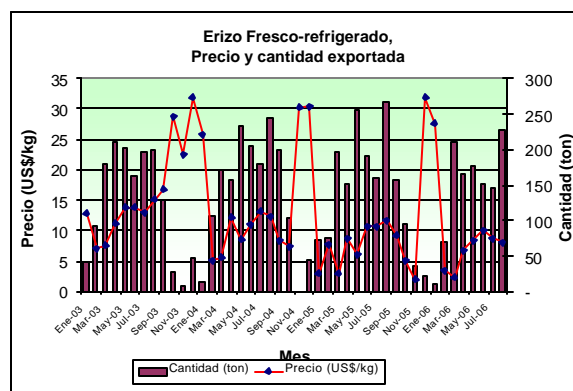
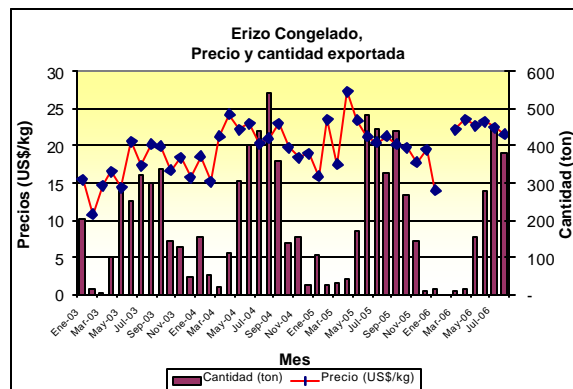
## Lapas



### Variaciones porcentuales de precios y cantidad exportada

Variación	Conserva
<b>Mes base (Ene 2003)</b>	
Precio (US\$/kg)	-25,9%
Cantidad (ton)	-78,8%
<b>Promedio periodo</b>	
Precio (US\$/kg)	-11,5%
Cantidad (ton)	-28,0%
<b>Mes anterior</b>	
Precio (US\$/kg)	2,21%
Cantidad (ton)	-27,41%
<b>Mismo mes (año anterior)</b>	
Precio (US\$/kg)	-16,60%
Cantidad (ton)	-68,27%

## Erizo



### Variaciones porcentuales de precios y cantidad exportada

Variación	Congelado	Fresco Refrigerado
<b>Mes base (Ene 2003)</b>		
Precio (US\$/kg)	38,6%	-36,4%
Cantidad (ton)	85,3%	430,6%
<b>Promedio periodo</b>		
Precio (US\$/kg)	26,7%	-2,3%
Cantidad (ton)	-1,8%	218,2%
<b>Mes anterior</b>		
Precio (US\$/kg)	-4,36%	-6,57%
Cantidad (ton)	-14,60%	56,78%
<b>Mismo mes (año anterior)</b>		
Precio (US\$/kg)	0,96%	-30,72%
Cantidad (ton)	16,48%	-14,73%