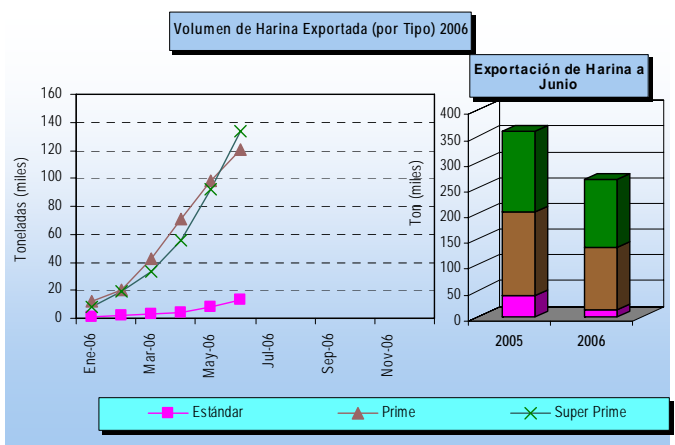
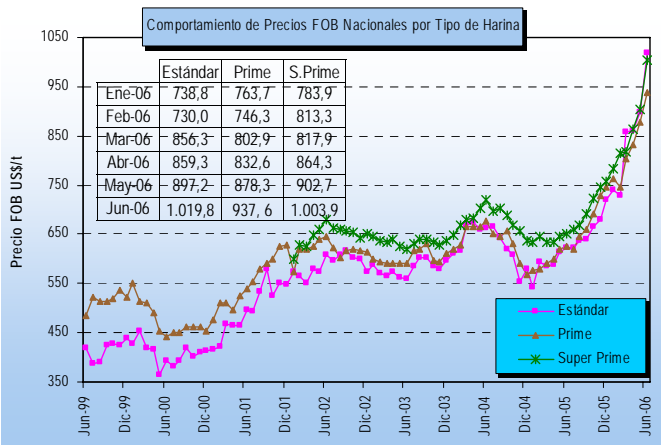
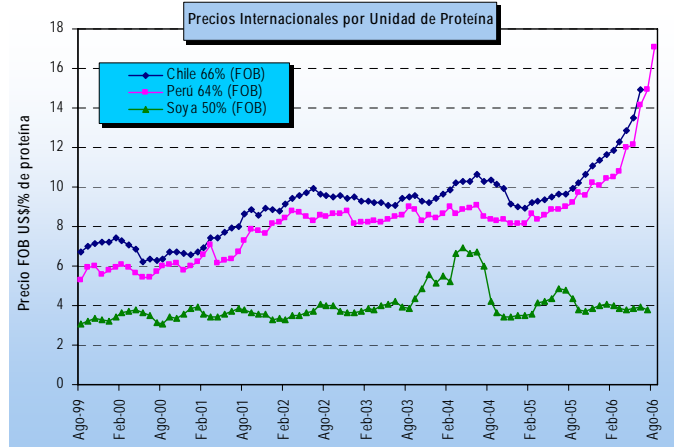
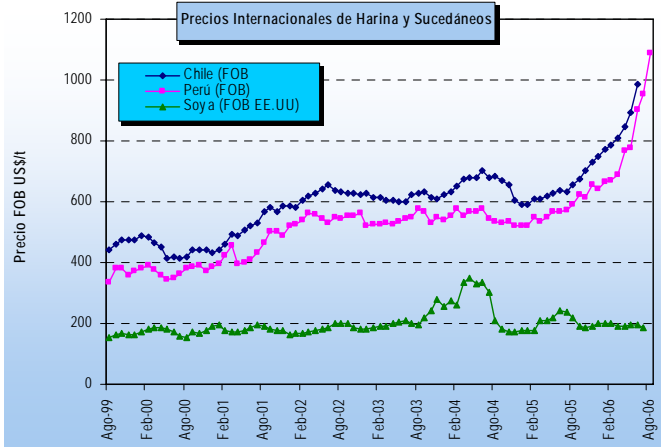


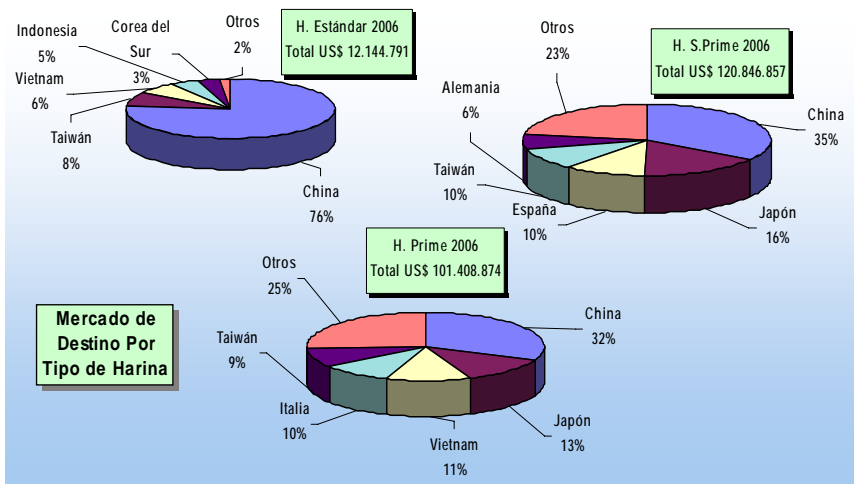
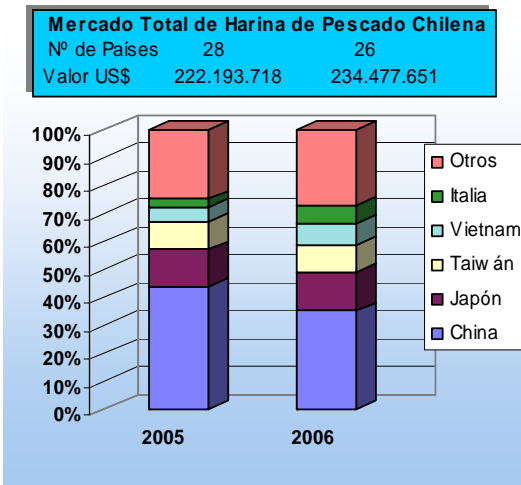
FICHA HARINA DE PESCADO (N° 8/06)

DAS - Subsecretaría de Pesca

(Junio 2006)



Nota: La glosa arancelaria de la Harina Súper Prime se abre en enero de 2002



* La información nacional (exportaciones) se encuentra actualizada junio-2006; la de harina de soya (Chicago-EE.UU.) a julio-2006; la harina de Perú al 22 de agosto-2006.