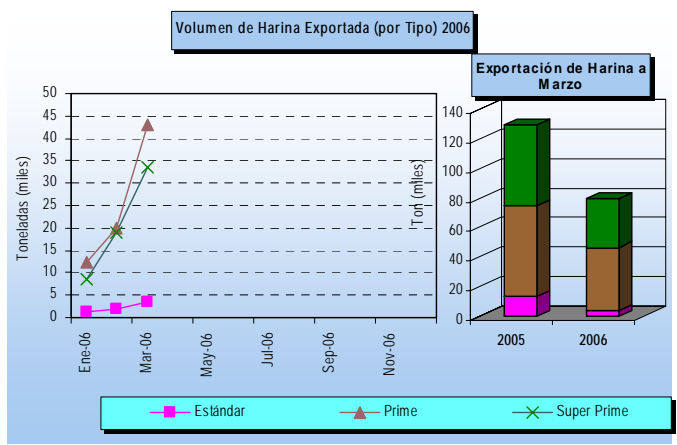
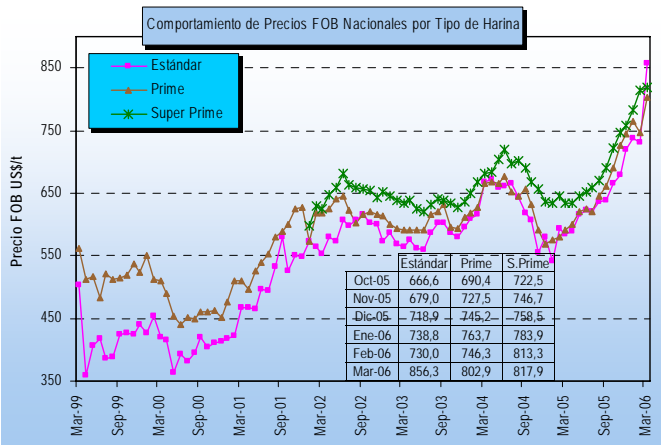
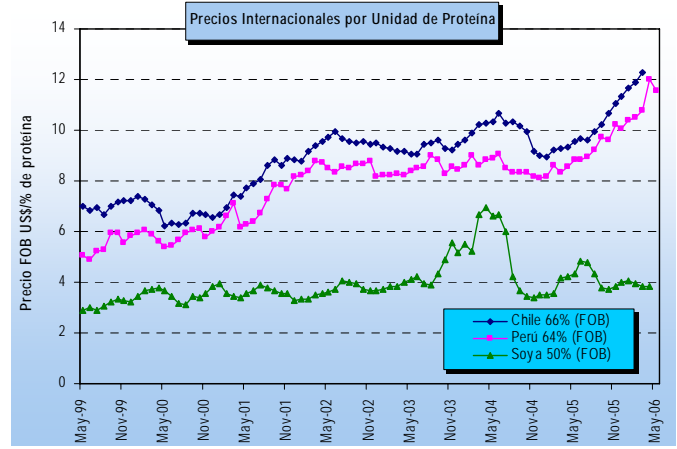
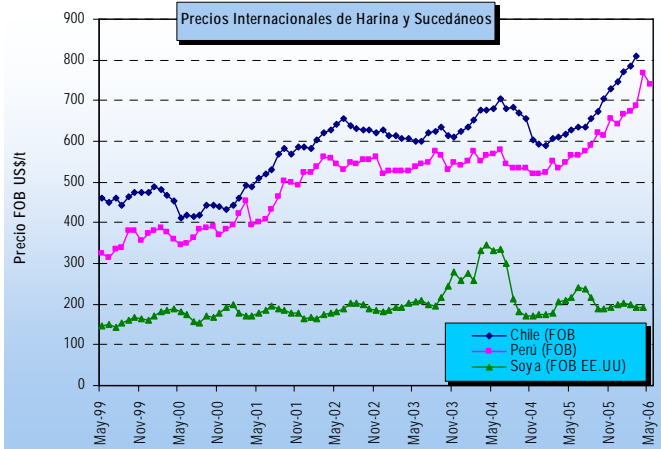


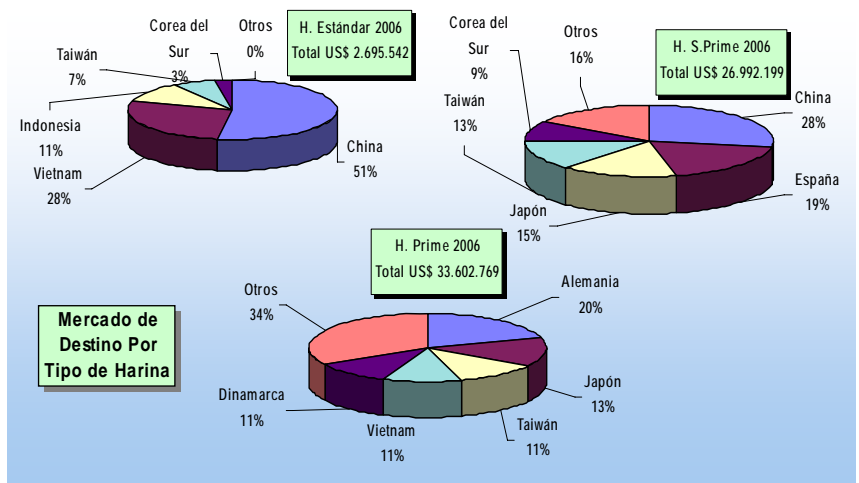
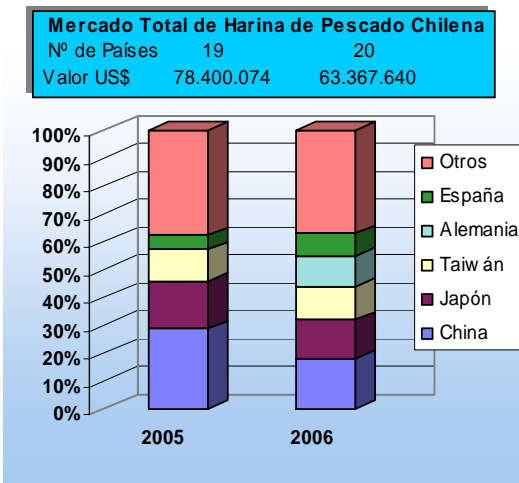
FICHA HARINA DE PESCADO (N° 5/06)

DAS – Subsecretaría de Pesca

(Marzo 2006)



Nota: La glosa arancelaria de la Harina Súper Prime se abre en enero de 2002



* La información nacional (exportaciones) se encuentra actualizada marzo-2006; la de harina de soya (Chicago-EE.UU) a abril-2006; la harina de Perú al 18 de mayo-2006.