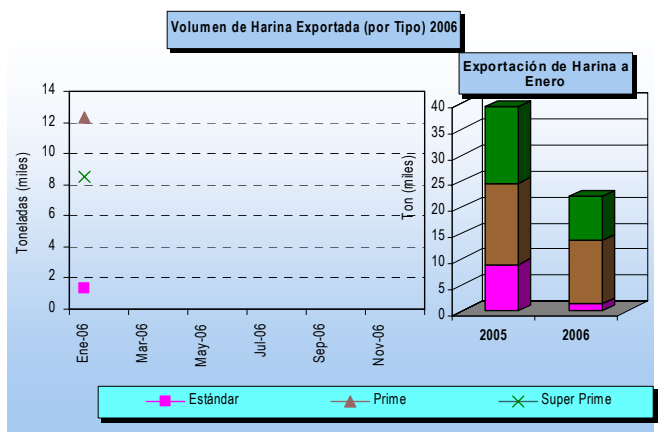
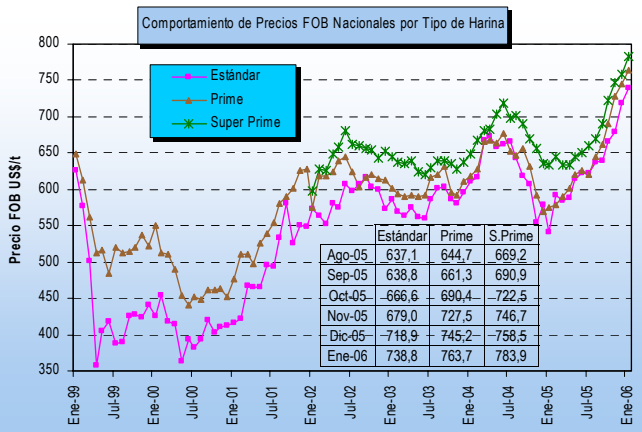
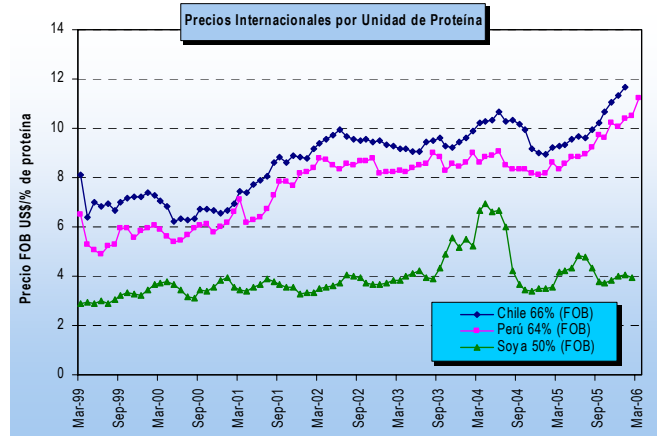
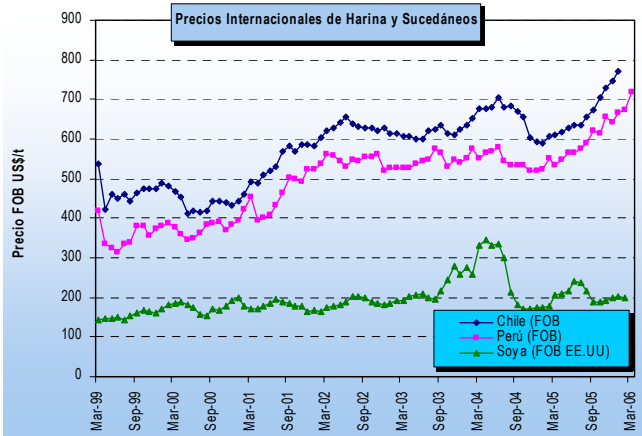
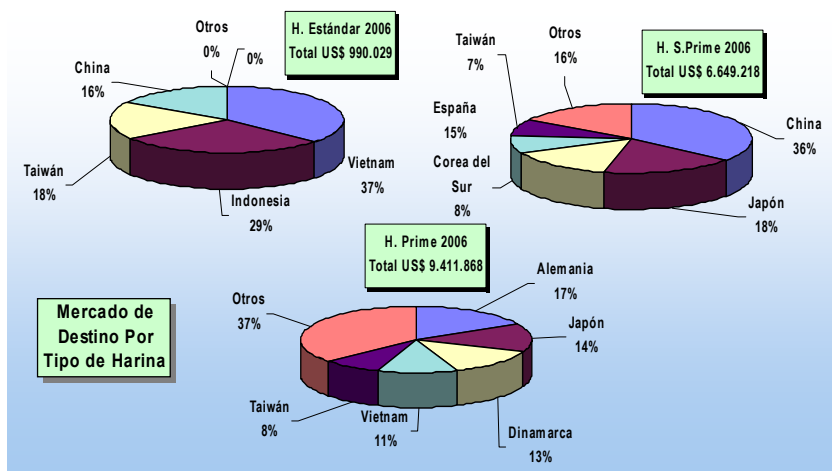
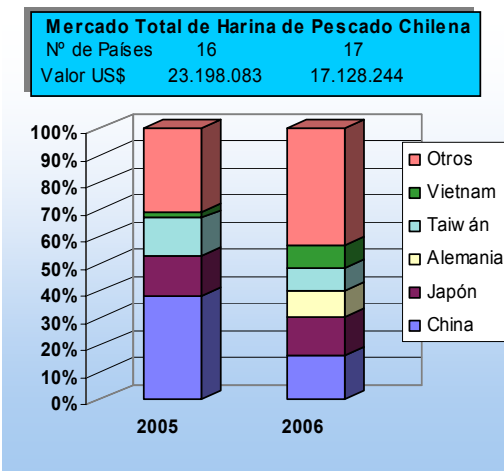


FICHA HARINA DE PESCADO (N° 3/06)

DAS – Subsecretaría de Pesca (Enero 2006)



Nota: La glosa arancelaria de la Harina Súper Prime se abre en enero de 2002



* La información nacional (exportaciones) se encuentra actualizada enero - 2006; la de harina de soya (Chicago-EE.UU) a febrero - 2006; la harina de Perú al 16 de marzo - 2006.