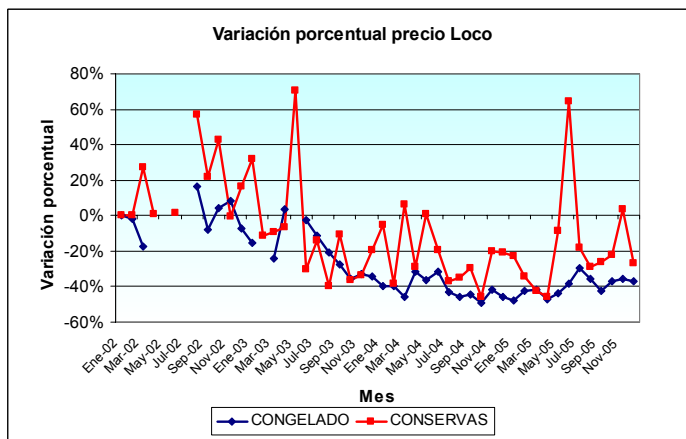
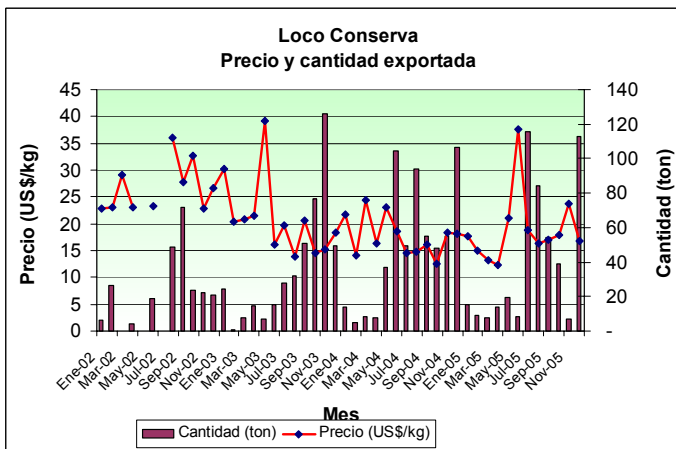
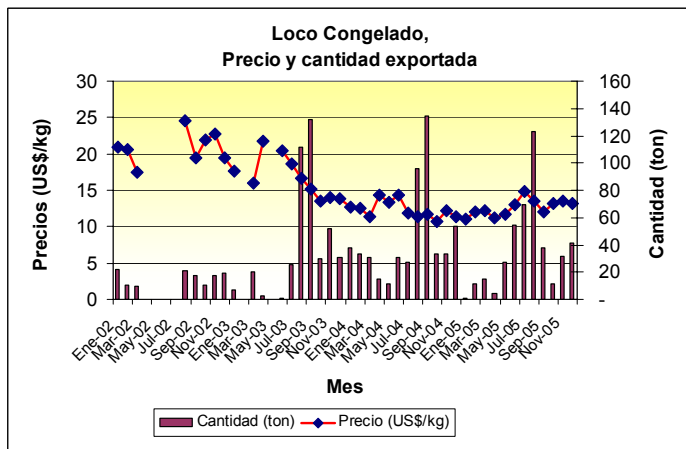


INFORME, DICIEMBRE 2005 EXPORTACIONES RECURSOS BENTONICOS LOCO, LAPA Y ERIZO

Loco



Variaciones porcentuales de precios y cantidad exportada

Variación	Congelado	Conserva
Mes base (Ene 2002)		
Precio (US\$/kg)	-37,1%	-26,7%
Cantidad (ton)	86,2%	1745,3%
Promedio periodo		
Precio (US\$/kg)	-28,1%	-9,2%
Cantidad (ton)	61,1%	520,0%
Mes anterior		
Precio (US\$/kg)	-2,5%	-29,0%
Cantidad (ton)	32,8%	1475,0%
Mismo mes (año anterior)		
Precio (US\$/kg)	15,4%	-7,1%
Cantidad (ton)	-22,4%	6,3%



Loco, por país de destino

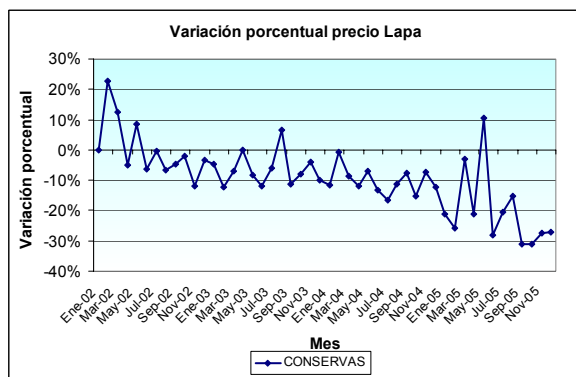
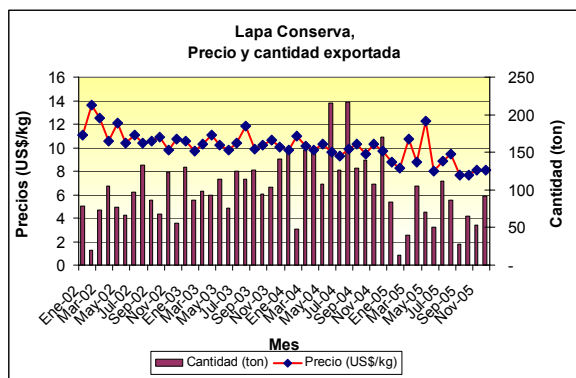
PAIS DE DESTINO	Cantidad (toneladas)			Precio(US\$/ton)		
	2004	2005	Variación (%)	2004	2005	Variación (%)
Taiwan (Formosa)	603,1	580,3	-4%	15,2	16,2	7%
Japon	228,5	147,2	-36%	12,3	12,8	4%
Hong Kong	85,4	42,9	-50%	11,6	13,9	20%
China, Republica Popular de	84,6	29,7	-65%	13,1	16,2	23%
Singapur	54,1	24,3	-55%	28,6	29,3	2%
Estados unidos	24,3	36,6	51%	12,5	11,6	-7%
Canada	9,4	19,8	112%	16,2	15,6	-4%
Malasia	4,2	14,6	251%	13,0	10,6	-19%
Vietnam	16,5	1,6	-90%	11,8	10,7	-10%
Mexico	0,8	16,1	2003%	17,4	13,7	-21%
Francia	8,9			18,1		
Australia	2,1	2,5	20%	15,9	19,3	21%
Ecuador	1,5	0,1	-94%	17,4	16,6	-4%
Suecia	0,6			16,4		
Colombia	0,2	0,3	50%	24,0	23,0	-4%
Paraguay		0,5			16,0	
Guatemala	0,2			17,4		
Corea del Sur		0,14			13,0	
Panama	0,026			29,1		
Total general	1.124,3	916,7	-18%	14,8	15,6	6%

Por línea de elaboración y país de destino

LÍNEA ELABORACION	PAIS DE DESTINO	Cantidad (toneladas)			Precio (US\$/ton)		
		2004	2005	Variación (%)	2004	2005	Variación (%)
CONGELADO	Taiwan (Formosa)	193,0	211,5	10%	12,2	13,6	11%
	Japon	145,2	103,1	-29%	11,4	12,1	6%
	Hong Kong	84,3	40,2	-52%	11,6	13,9	19%
	China, Republica Popular de	64,6	10,0	-85%	11,7	13,2	13%
	Estados unidos	21,1	25,3	20%	12,8	12,1	-5%
	Canada	9,3	19,1	105%	16,3	15,0	-8%
	Vietnam	16,5	1,6	-90%	11,8	10,7	-10%
	Malasia		13,3			10,1	
	Australia	2,1	2,5	20%	15,9	19,3	21%
	Colombia	0,2	0,3	50%	24,0	23,0	-4%
	Paraguay		0,5			16,0	
	Mexico		0,2			12,5	
	Corea del Sur		0,1			13,0	
	Total CONGELADO		536,4	427,7	-20%	11,9	13,1
CONSERVAS	Taiwan (Formosa)	410,1	368,8	-10%	16,6	17,8	7%
	Japon	81,4	44,0	-46%	14,2	14,6	3%
	Singapur	54,1	24,3	-55%	28,6	29,3	2%
	China, Republica Popular de	18,4	18,5	1%	12,2	14,3	18%
	Mexico	0,8	15,9	1972%	17,4	13,7	-21%
	Estados unidos	3,2	11,4	259%	11,1	10,6	-4%
	Francia	8,9		-100%	18,1		
	Malasia	4,2	1,3	-69%	13,0	15,4	19%
	Hong Kong	1,1	2,6	140%	11,4	12,2	7%
	Ecuador	1,5	0,1	-94%	17,4	16,6	-4%
	Canada		0,7			32,2	
	Suecia	0,6			16,4		
	Guatemala	0,2			17,4		
	Panama	0,0			29,1		
Total CONSERVAS		584,2	487,4		17,2	17,6	2%
DESHIDRATADO	China, Republica Popular de	1,5	1,0	-31%	87,7	81,5	-7%
	Hong Kong		0,1			79,5	
Total DESHIDRATADO		1,5	1,1	-24%	87,7	81,3	-7%
FRESCO REFRIGERADO	Japon	1,9	0,1	-95%	7,8	9,6	22%
	China, Republica Popular de	0,1	0,2	100%	7,9	8,2	4%
	Hong Kong		0,1			9,4	
	Estados unidos	0,1	0,0	-93%	9,8	8,3	-16%
	Canada	0,0			6,4		
Total FRESCO REFRIGERADO		2,1	0,4	-80%	7,9	8,8	12%

Nota: Valores a diciembre del 2005

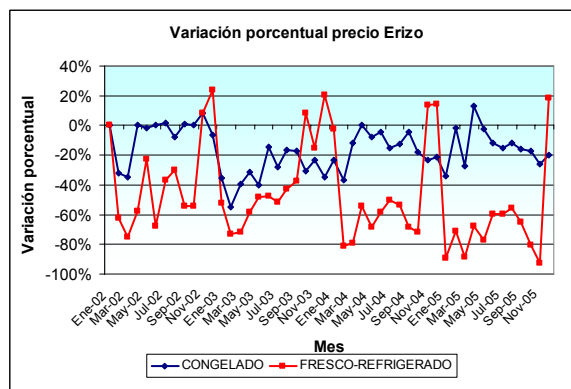
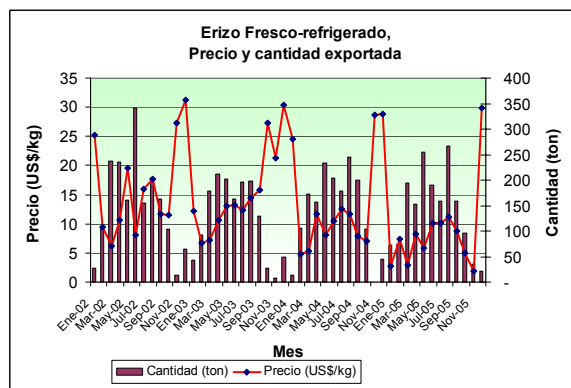
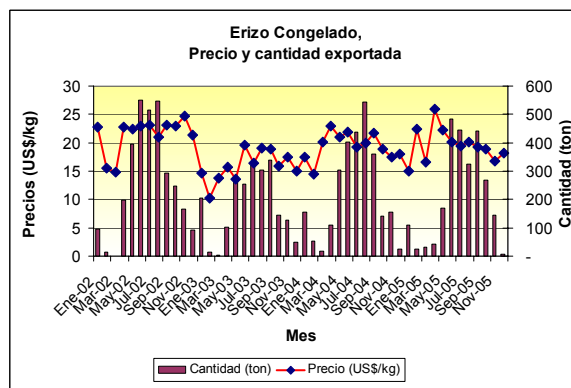
Lapas



Variaciones porcentuales de precios y cantidad exportada

Variación	Conserva
Mes base (Ene 2002)	
Precio (US\$/kg)	-27,0%
Cantidad (ton)	16,8%
Promedio periodo	
Precio (US\$/kg)	-9,1%
Cantidad (ton)	27,9%
Mes anterior	
Precio (US\$/kg)	0,61%
Cantidad (ton)	71,04%
Mismo mes (año anterior)	
Precio (US\$/kg)	-16,63%
Cantidad (ton)	-46,26%

Erizo



Variaciones porcentuales de precios y cantidad exportada

Variación	Congelado	Fresco Refrigerado
Mes base (Ene 2002)		
Precio (US\$/kg)	-20,0%	18,8%
Cantidad (ton)	-91,2%	-20,9%
Promedio periodo		
Precio (US\$/kg)	-16,4%	-47,7%
Cantidad (ton)	125,3%	399,9%
Mes anterior		
Precio (US\$/kg)	8,49%	1447,75%
Cantidad (ton)	-94,11%	-38,96%
Mismo mes (año anterior)		
Precio (US\$/kg)	1,39%	3,66%
Cantidad (ton)	-63,50%	-51,48%