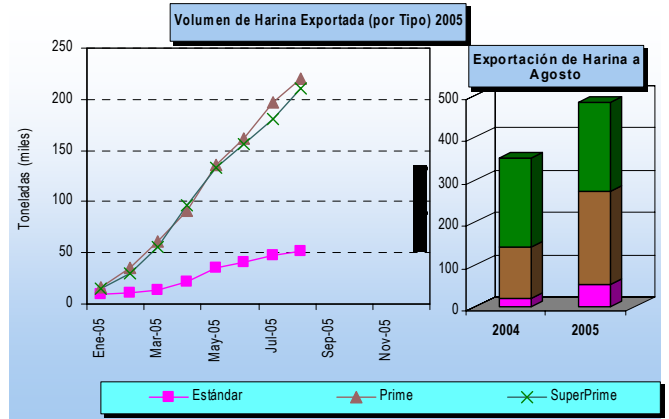
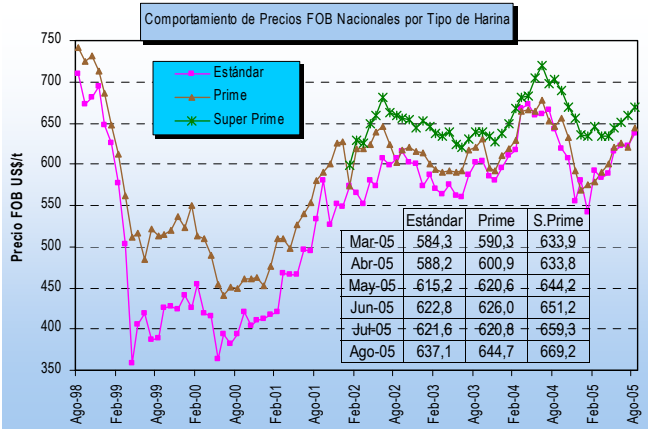
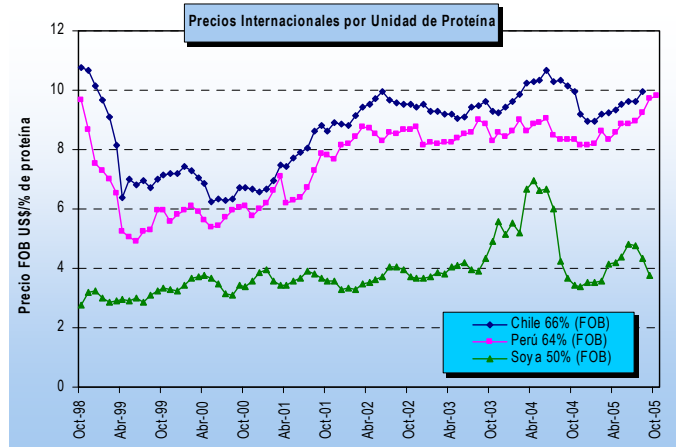
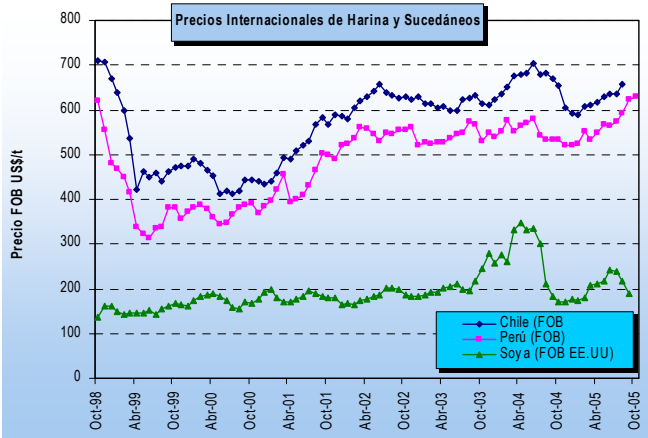
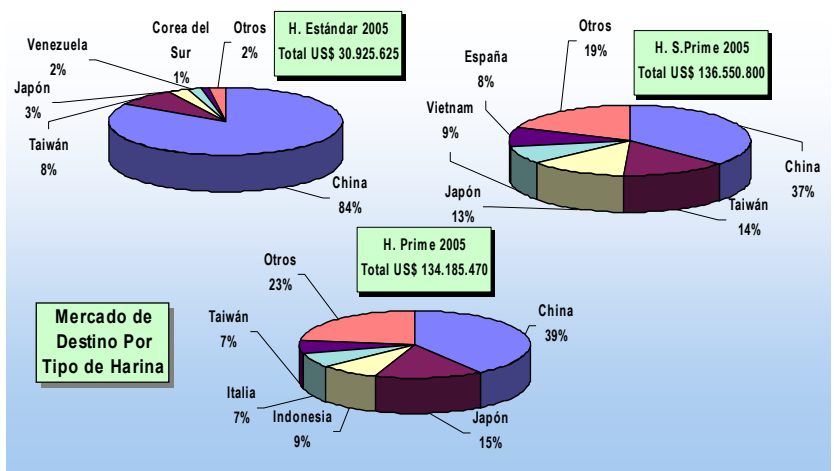
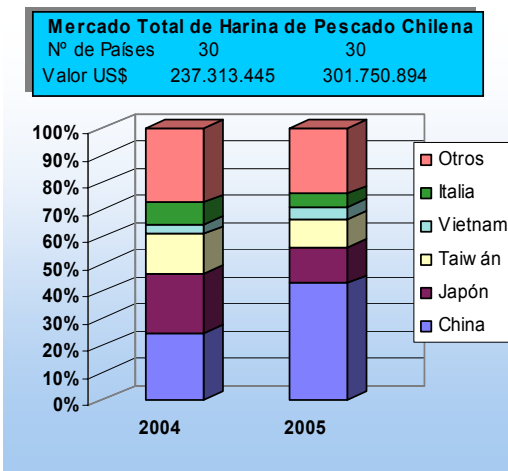


## FICHA HARINA DE PESCADO (N° 10/05)

### DAS – Subsecretaría de Pesca (Agosto 2005)



Nota: La glosa arancelaria de la Harina Súper Prime se abre en enero de 2002



\* La información nacional (exportaciones) se encuentra actualizada agosto - 2005; la de harina de soya a septiembre - 2005; la harina de Perú al 11 de Octubre - 2005.