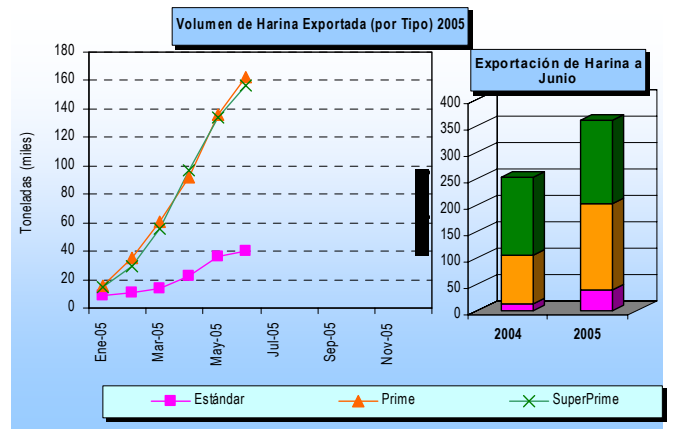
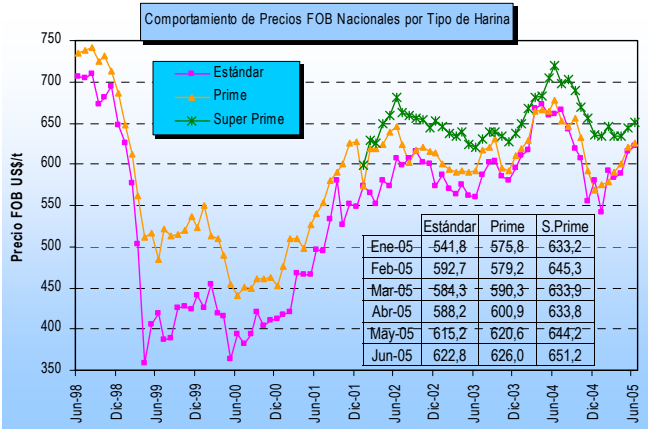
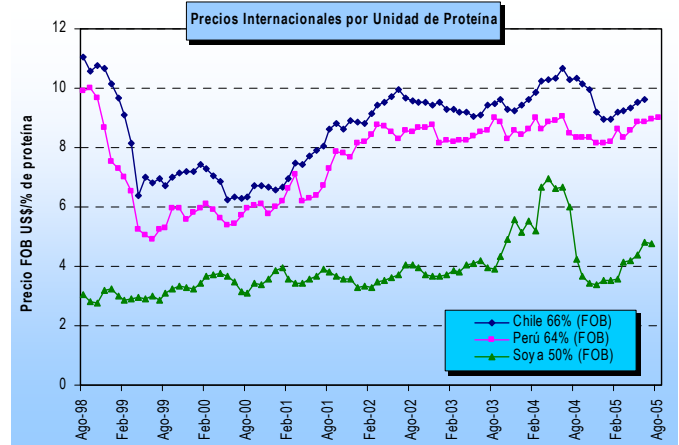
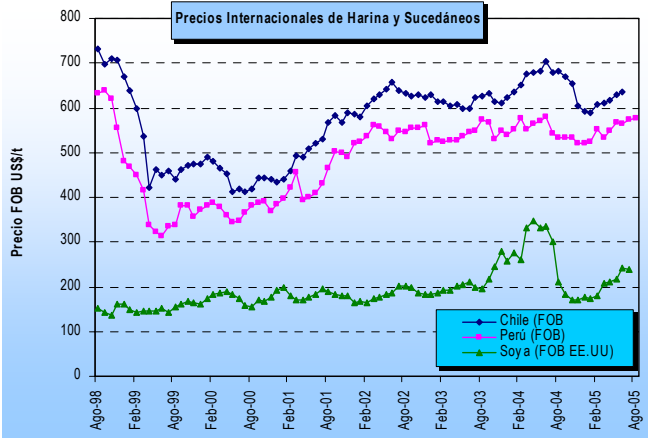


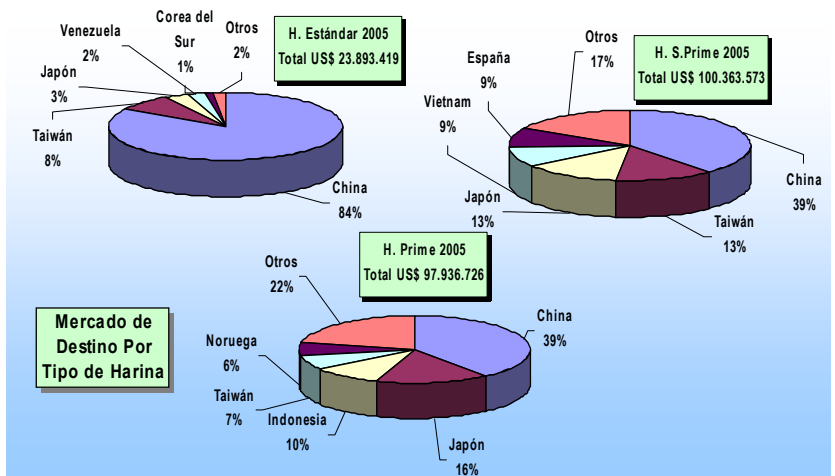
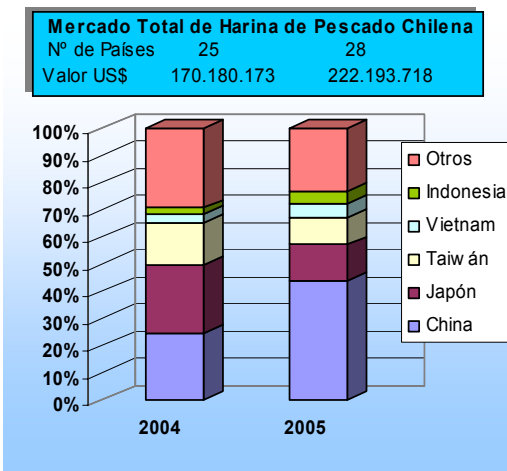
## FICHA HARINA DE PESCADO (N° 8/05)

### DAS – Subsecretaría de Pesca

(Junio 2005)



Nota: La glosa arancelaria de la Harina Súper Prime se abre en enero de 2002



\* La información nacional (exportaciones) se encuentra actualizada junio del 2005; la de harina de soya a julio del 2005; la harina de Perú al 8 de Agosto del 2005.