

# ***RESUMEN INFORMATIVO DEL SECTOR PESQUERO ARTESANAL, CHILE***



***-2005-***

# ***RESUMEN INFORMATIVO DEL SECTOR PESQUERO ARTESANAL, CHILE***

**MAX MONTOYA BING**  
**Ingeniero Pesquero (UCV)**  
**Ingeniero Civil Industrial (UTFSM)**  
**Departamento de Estudios**  
**Subsecretaría de Pesca**  
**maxm@subpesca.cl**

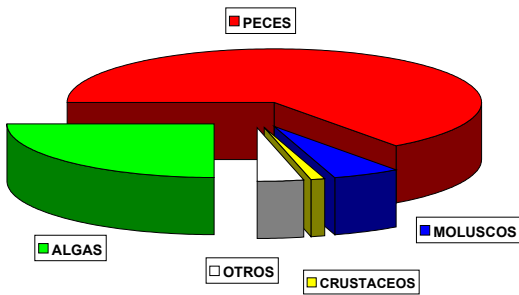
# Índice

1. [Nacional](#)
2. [I Región](#)
3. [II Región](#)
4. [III Región](#)
5. [IV Región](#)
6. [V Región](#)
7. [VI Región](#)
8. [VII Región](#)
9. [VIII Región](#)
10. [IX Región](#)
11. [X Región](#)
12. [XI Región](#)
13. [XII Región](#)



# NACIONAL

## DESEMBARQUES 2003



TIPO DE RECURSO	DESEMBARQUE (TONELADAS)	PARTICIPACION POR RECURSO	VARIACION ANUAL
PECES	800.150	65,0%	26%
MOLUSCOS	65.387	5,3%	-15%
CRUSTACEOS	13.262	1,1%	-31%
OTROS	43.998	3,6%	-9%
ALGAS	309.055	25,1%	32%

Especies	%	Toneladas	Variación
ANCHOVETA	43,8%	350.462	66,5%
SARDINA COMUN	38,8%	310.780	12,7%
JUREL	4,8%	38.732	27,7%
MERLUZA COMUN	3,4%	26.818	-16,8%

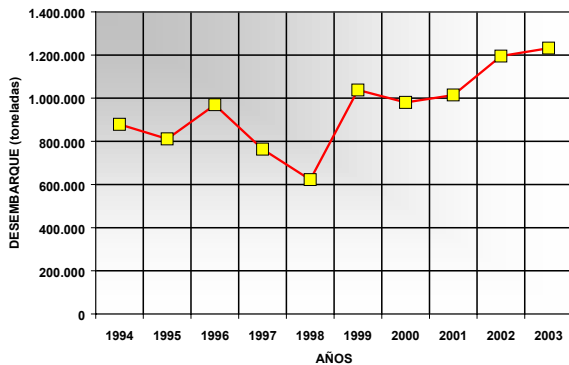
Especies	%	Toneladas	Variación
ERIZO	96,9%	42.648	-29,1%
PIURE	2,4%	1.043	-14,3%
PEPINO DE MAR	0,7%	307	189,6%

Especies	%	Toneladas	Variación
JIBIA	21,0%	13.726	200,0%
ALMEJA	12,8%	8.345	55,7%
TAQUILLA	11,3%	7.401	5,2%
CULENGUE	6,5%	4.235	17,8%

Especies	%	Toneladas	Variación
JAIBA MARMOLA	37,1%	4.917	-29,5%
CENTOLLA	21,6%	2.864	5,6%
CENTOLLON	21,5%	2.847	-38,5%
CAMARON NAILON	7,5%	1.000	-3,3%

Especies	%	Toneladas	Variación
CHASCON	35,2%	108.899	12,9%
HUIRO PALO	22,4%	69.272	166,9%
PELILLO	17,4%	53.885	-1,2%
LUGA-ROJA	10,0%	30.952	45,3%

## SERIE HISTORICA (toneladas)



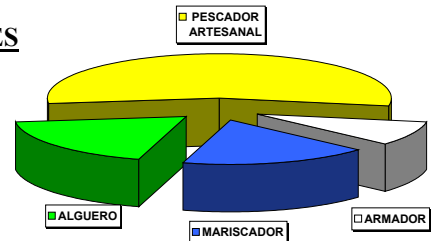
1994	1995	1996	1997	1998
878.913	811.133	969.524	763.947	622.626

1999	2000	2001	2002	2003
1.037.877	980.600	1.014.790	1.195.347	1.231.852

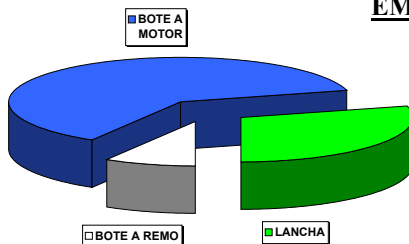
## MANO DE OBRA Y FLOTA (2004)

CATEGORIA	CANTIDAD	PROPORCION
ARMADOR	6.449	12,0%
MARISCADOR	12.882	23,9%
ALGUERO	13.324	24,7%
PESCADOR ARTESANAL	39.520	73,4%
TOTAL	53.875	

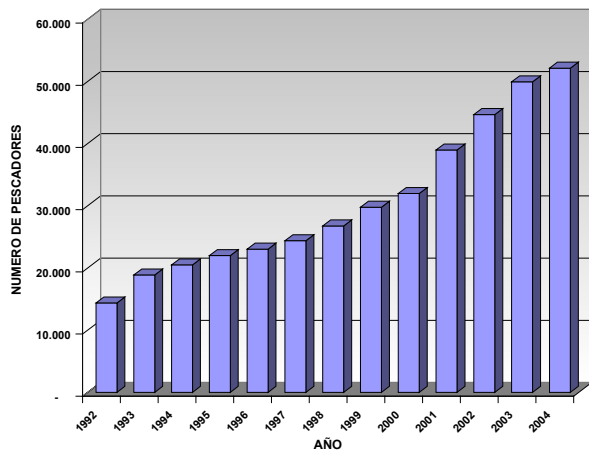
## PESCADORES



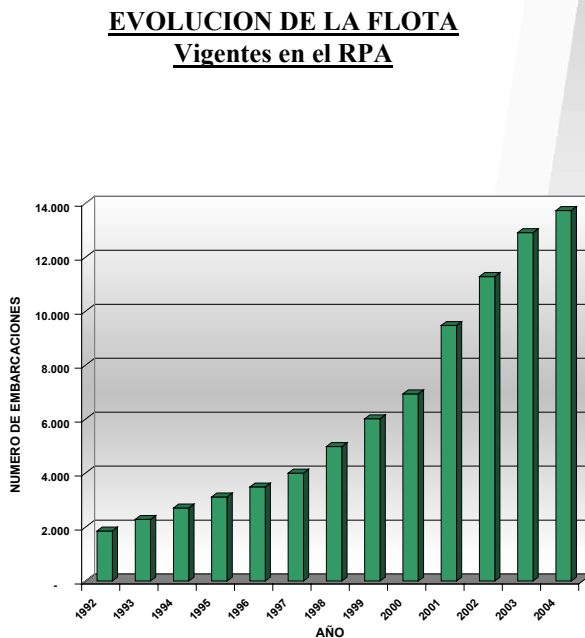
## EMBARCACIONES



CATEGORIA	CANTIDAD	PROPORCION
BOTE A REMO	1.219	8,5%
BOTE A MOTOR	8.905	62,4%
LANCHA	4.150	29,1%
TOTAL	14.274	



**EVOLUCION DE LA MANO DE OBRA DIRECTA Vigentes en el RPA**



**INSCRIPCIONES EN RPA(2004), DE LAS PRINCIPALES ESPECIE CAPTURADAS, (2003)**

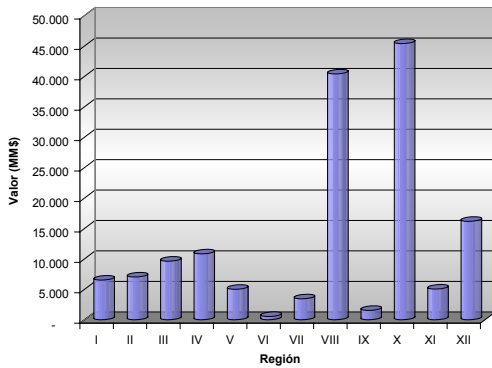
ESPECIE	BOTE A REMO	BOTE A MOTOR	LANCHA	TOTAL	PROPORCIÓN NACIONAL
ANCHOVETA	2.007	266	1.725	3.998	29,1%
SARDINA COMUN	1.606	191	1.485	3.282	23,9%
JUREL	3.578	388	1.632	5.598	40,8%
MERLUZA COMUN	3.371	430	1.276	5.077	37,0%
JAIBA MARMOLA	4.374	709	2.000	7.083	51,6%
CENTOLLA	1.591	102	1.340	3.033	22,1%
CENTOLLON	680	67	807	1.554	11,3%
CAMARON NAILON	201	29	180	410	3,0%
JIBIA	231	26	254	511	3,7%
ALMEJA					0,0%
TAQUILLA					0,0%
CULENGUE					0,0%
ERIZO					0,0%
PIURE					0,0%
PEPINO DE MAR					0,0%
CHASCON	118	27	61	206	1,5%
HUIRO PALO	175	23	74	272	2,0%
PELILLO	554	64	265	883	6,4%
LUGA-ROJA	241	37	142	420	3,1%

ALGUERO	MARISCADOP	PE° ARTESANAL	TOTAL	PROPORCIÓN NACIONAL
	10.784	10.784		20,7%
	10.132	10.132		19,4%
	15.242	15.242		29,2%
	13.114	13.114		25,2%
	9.171	20.430	27.058	51,9%
	7.749	7.749		14,9%
	3.922	3.922		7,5%
	1.916	1.916		3,7%
				0,0%
1.682	12.328	18.302	28.914	55,5%
480	3.850	3.131	6.683	12,8%
1.193	9.251	10.469	18.585	35,6%
317	7.373	7.187	13.792	26,5%
4.833	10.761	17.637	30.276	58,1%
3.202	5.074	7.223	14.322	27,5%
1.349	1.809		3.138	6,0%
4.083	4.072	7.217	14.360	27,5%
4.729	9.319	18.110	29.396	56,4%
3.408	5.530	13.896	21.264	40,8%

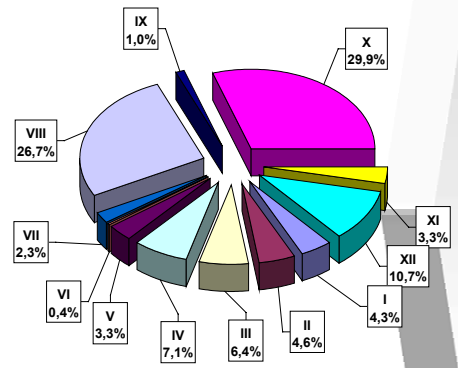


## VALORIZACION DE LOS DESEMBARQUES ARTESANALES (2003)

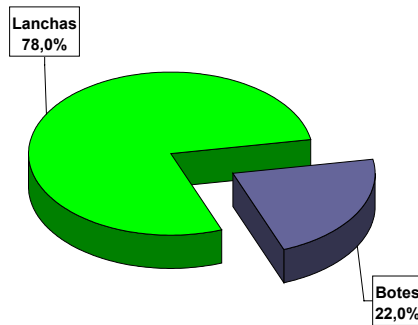
Valorización por región



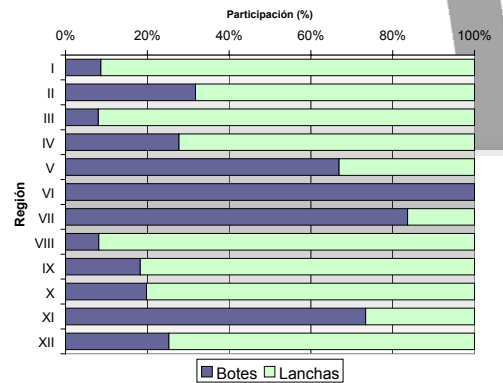
Participación por región



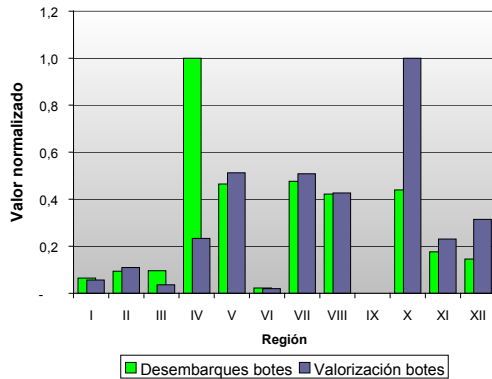
Participación por tipo de flota



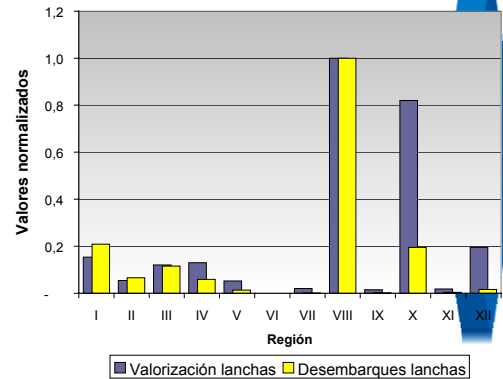
Participación por tipo de flota y región



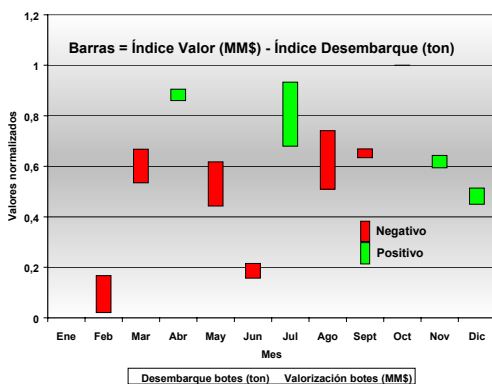
Desembarque y valor (normalizados) de botes por región



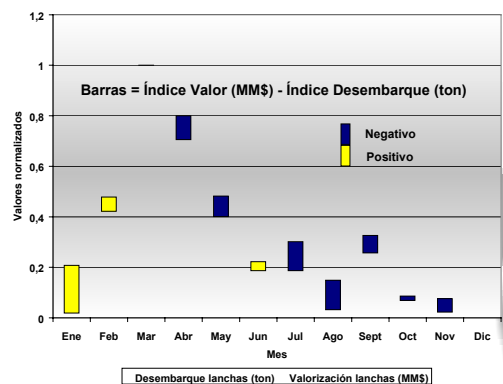
Desembarque y valor (normalizados) de lanchas por región



Desembarque y valor (normalizados) de botes por mes

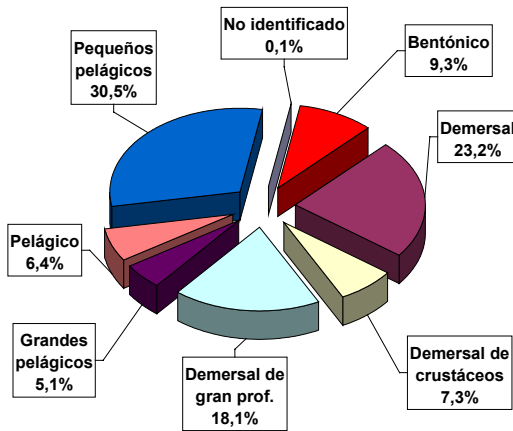


Desembarque y valor (normalizados) de lanchas por mes

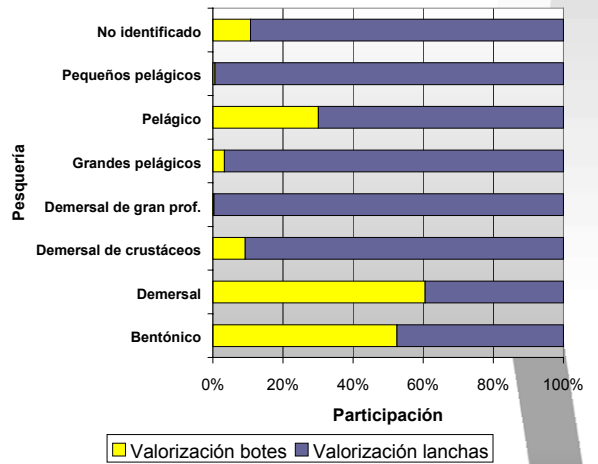


**VALORIZACION DE LOS DESEMBARQUES ARTESANALES  
(2003)**

**Valorización por tipo de pesquería**



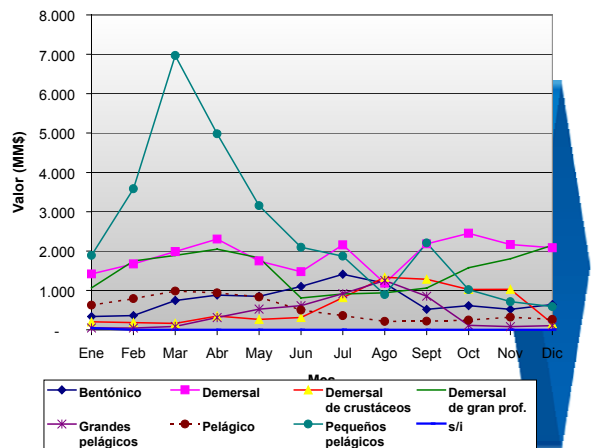
**Valorización por tipo de pesquería y flota**



**Participación regional en la valorización del desembarque por pesquería**

Region	Bentónico	Demersal	Dem. crustáceos	Demersal de gran prof.	Gr. Pelágicos	Pelágico	Peq. pelágicos	No identificado
I	5,6%	0,8%	0,0%	5,5%	4,2%	2,2%	81,7%	0,0%
II	24,6%	3,0%	0,3%	3,8%	3,2%	2,7%	62,4%	0,0%
III	4,6%	1,8%	15,6%	5,4%	6,0%	19,6%	47,0%	0,0%
IV	12,9%	4,1%	7,7%	2,2%	26,1%	29,1%	17,7%	0,1%
V	2,0%	59,1%	12,3%	7,2%	7,1%	7,3%	4,8%	0,1%
VI	0,8%	86,3%	0,0%	0,0%	0,0%	12,8%	0,0%	0,0%
VII	0,2%	79,7%	0,0%	13,8%	0,0%	6,1%	0,2%	0,0%
VIII	2,1%	16,0%	0,1%	9,0%	8,4%	8,5%	55,7%	0,1%
IX	0,0%	20,1%	0,0%	0,0%	0,0%	79,9%	0,0%	0,0%
X	14,7%	29,2%	1,0%	43,9%	0,0%	0,1%	11,0%	0,0%
XI	57,4%	41,7%	0,0%	0,0%	0,0%	0,2%	0,7%	0,0%
XII	13,6%	19,5%	67,0%	0,0%	0,0%	0,0%	0,0%	0,0%

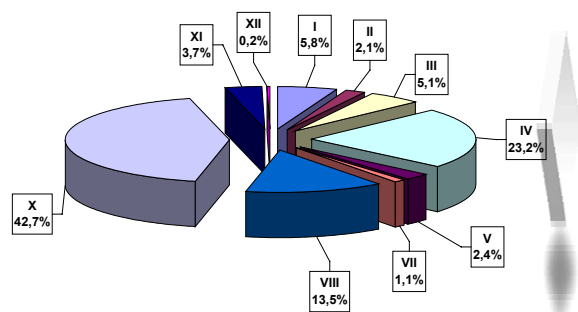
**Valorización por tipo de pesquería y mes**



**Participación regional en la valorización de las áreas de manejo por tipo de recurso**

REGION	Algas	Moluscos	Otros
I	0,00%	5,68%	39,60%
II	0,00%	2,03%	14,77%
III	57,15%	4,32%	31,54%
IV	42,85%	23,12%	0,00%
V	0,00%	2,44%	5,37%
VII	0,00%	1,17%	0,00%
VIII	0,00%	13,78%	0,00%
X	0,00%	43,46%	8,72%
XI	0,00%	3,80%	0,00%
XII	0,00%	0,19%	0,00%

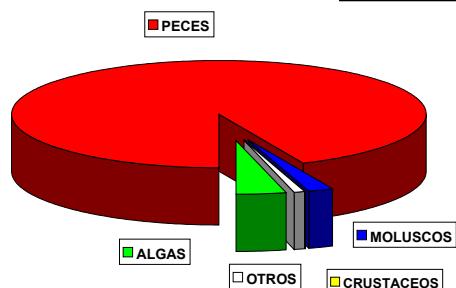
**Participación regional en la valorización de las áreas de manejo**



# I REGION

## DESEMBARQUES 2003

TIPO DE RECURSO	DESEMBARQUE (TONELADAS)	PARTICIPACION POR RECURSO	PARTICIPACION NACIONAL	VARIACION ANUAL
PECES	97.725	93,4%	12,2%	-11%
MOLUSCOS	2.007	1,9%	3,1%	181%
CRUSTACEOS	5	0,0%	0,0%	150%
OTROS	869	0,8%	2,0%	16%
ALGAS	4.025	3,8%	1,3%	40%



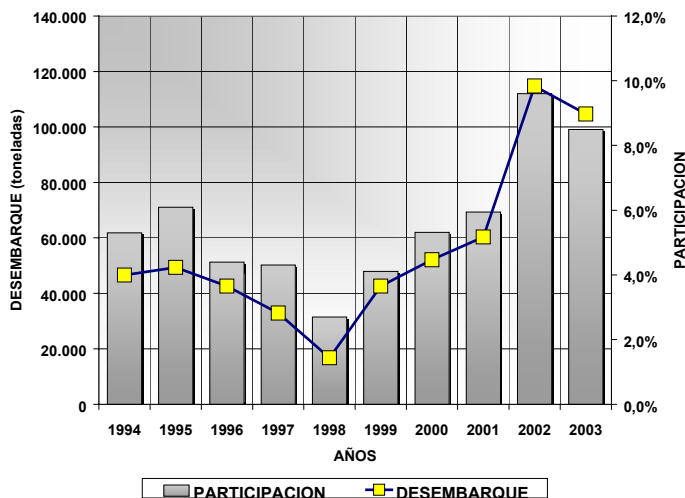
Especies	%	Toneladas	Variación
ANCHOVETA	90,9%	88.833	-12,0%
BACALADILLO	3,2%	3.117	23,9%
SARDINA	3,2%	3.101	-18,8%
JUREL	1,2%	1.150	> 1000%

Especies	%	Toneladas	Variación
JAIBA PELUDA	80,0%	4	> 1000%
LANG. COLORADO	20,0%	1	> 1000%

Especies	%	Toneladas	Variación
ERIZO	91,1%	792	15,1%
PIURE	8,9%	77	30,5%

Especies	%	Toneladas	Variación
CARACOL LOCATE	34,9%	701	221,6%
LAPA	17,2%	345	46,8%
PULPO	16,3%	328	218,4%
CULENGUE	11,0%	221	> 1000%

Especies	%	Toneladas	Variación
CHASCON	76,7%	3.087	76,6%
HUIRO PALO	23,3%	938	-15,3%



### SERIE HISTORICA (toneladas)

1994	1995	1996	1997	1998
46.573	49.371	42.605	32.872	16.804

1999	2000	2001	2002	2003
42.602	52.096	60.319	114.751	104.631



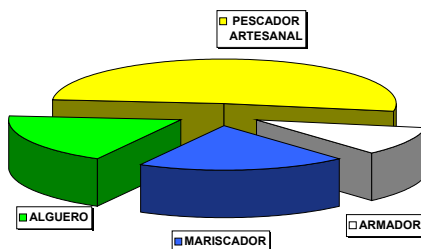
**INSCRIPCIONES EN RPA(2004), DE LAS PRINCIPALES ESPECIE CAPTURADAS, (2003)**

ESPECIE					TOTAL	Propor LA REGION						
	BOTE A REMO	BOTE A MOTOR	LANCHA				ALGUERO	MARISCADOR	PF. ARTESANAL			
ANCHOVETA	88	30	119		237	39,3%			380	380	18,1%	
BACALADILLO	109	35	100		244	40,5%			32	32	1,5%	
SARDINA	91	28	103		222	36,8%			350	350	16,7%	
JUREL	162	31	40		233	38,6%			452	452	21,5%	
JAIBA PELUDA	164	38	89		291	48,3%			474	980	1,382	65,8%
LANG. COLORADO	36	21	27		84	13,9%			205	205	9,8%	
CARACOL LOCATE						0,0%	113	252	197	537	25,6%	
LAPA						0,0%	300	495	461	1.147	54,6%	
PULPO	29	2			31	5,1%	41	185	167	385	18,3%	
CULENGUE						0,0%	102	407	253	690	32,8%	
ERIZO						0,0%	57	174	143	367	17,5%	
PIURE						0,0%	293	494	438	1.129	53,7%	
CHASCON	1				1	0,2%	94	146		240	11,4%	
HUIRO PALO	2				2	0,3%	173	241	134	518	24,7%	

**MANO DE OBRA Y FLOTA (2004)**

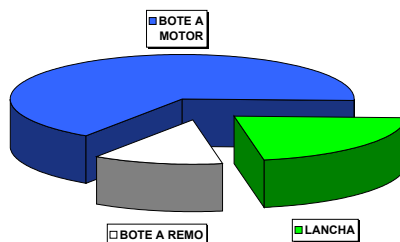
**PESCADORES**

CATEGORIA	CANTIDAD	PROPORCION REGIONAL	PROPORCION NACIONAL
ARMADOR	313	14,2%	4,9%
MARISCADOR	576	26,2%	4,5%
ALGUERO	538	24,5%	4,0%
PESCADOR ARTESANAL	1.503	68,4%	3,8%
TOTAL	2.198		4,1%



**EMBARCACIONES**

CATEGORIA	CANTIDAD	PROPORCION REGIONAL	PROPORCION NACIONAL
BOTE A REMO	74	12,1%	6,1%
BOTE A MOTOR	404	66,1%	4,5%
LANCHA	133	21,8%	3,2%
TOTAL	611		4,3%

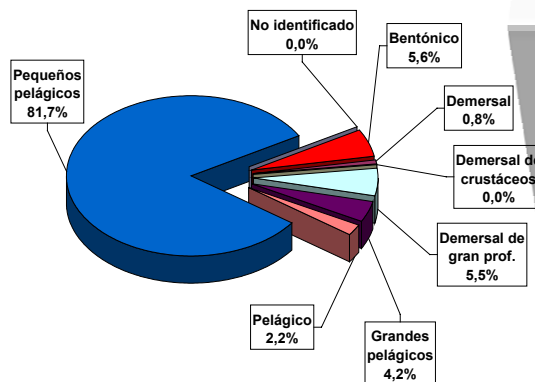


## VALORIZACION DE LOS DESEMBARQUES ARTESANALES (2003)

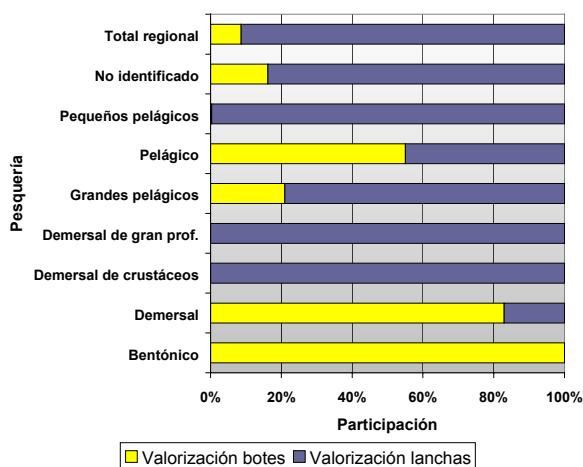
### PARTICIPACION POR PESQUERÍA A NIVEL NACIONAL

Tipo de pesquería	%
Bentónico	3,1%
Demersal	0,2%
Demersal de crustáceos	0,0%
Demersal de gran prof.	1,5%
Grandes pelágicos	4,2%
Pelágico	1,7%
Pequeños pelágicos	13,7%
No identificado	4,0%
<b>Total regional</b>	<b>5,1%</b>

### PARTICIPACION POR PESQUERÍA EN LA VALORIZACION



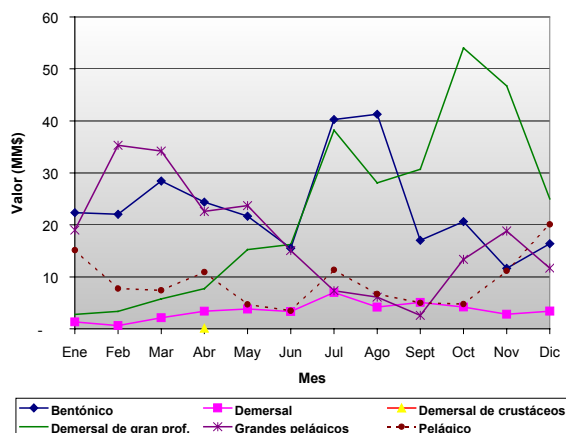
### PARTICIPACION POR FLOTA Y PESQUERÍA EN LA VALORIZACION



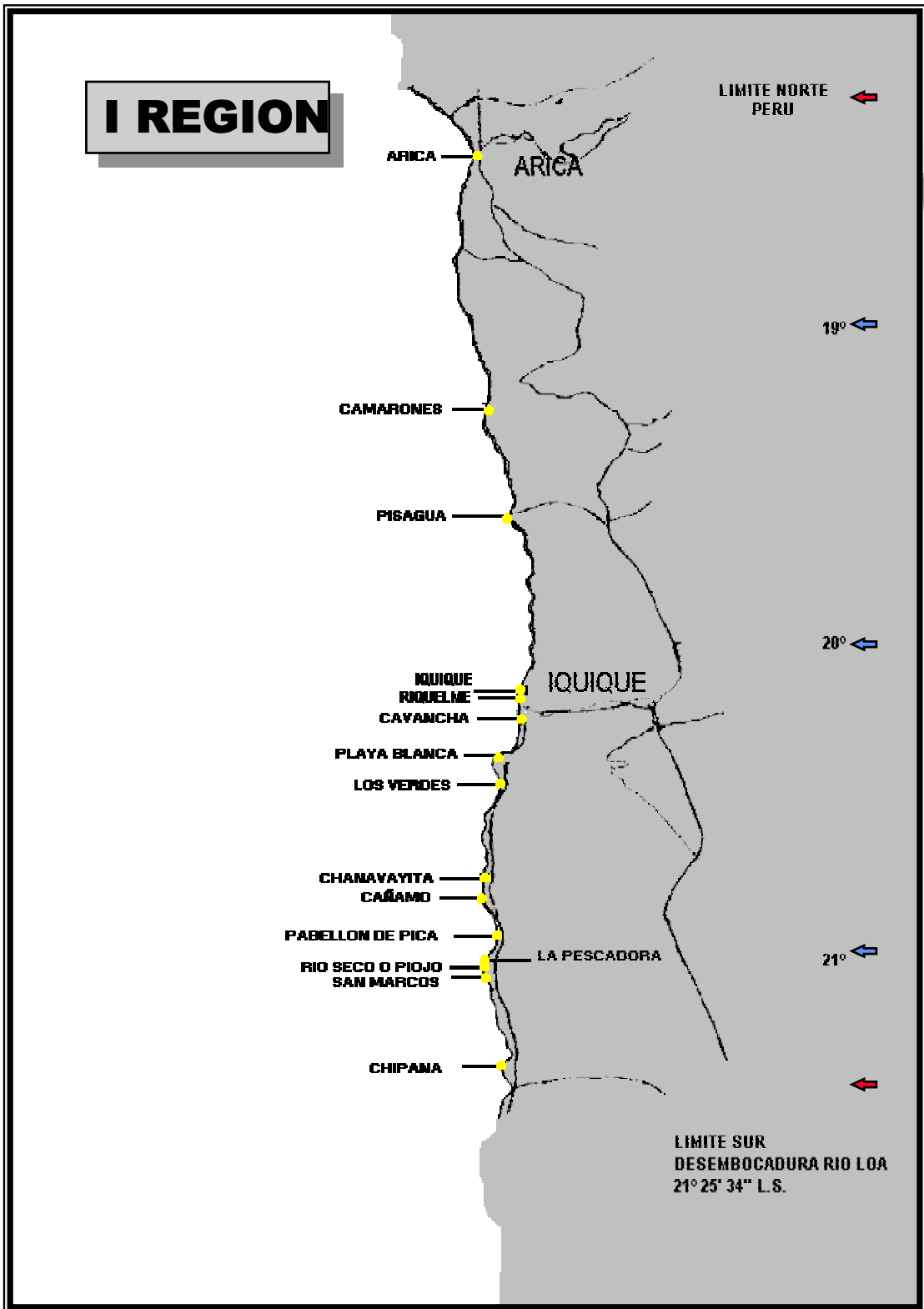
### PARTICIPACION POR CALETA EN LA VALORIZACION

Nombre caleta	Valorización (%)
ARICA	69,74%
PUERTO IQUIQUE	20,78%
RIQUELME	3,27%
CAVANCHA	3,14%
SAN MARCOS	1,19%
PISAGUA	0,43%
CHIPANA	0,40%
CHANAVAYA	0,33%
CHANAVAYITA	0,31%
RIO SECO	0,26%
LOS VERDES	0,09%
CAÑAMO	0,08%

### VALORIZACION MENSUAL DE LOS DESEMBARQUES POR PESQUERIAS



# I REGION



LIMITE NORTE PERU

19°

20°

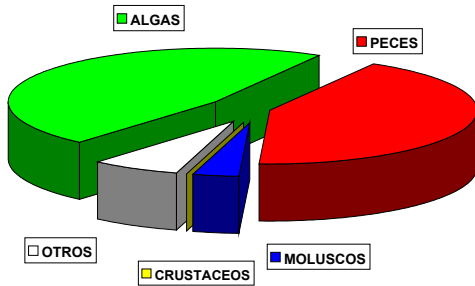
21°

LIMITE SUR  
DESEMBOCADURA RIO LOA  
21° 25' 34" L.S.

# II REGION

## DESEMBARQUES 2003

TIPO DE RECURSO	DESEMBARQUE (TONELADAS)	PARTICIPACION POR RECURSO	PARTICIPACION NACIONAL	VARIACION ANUAL
PECES	30.492	42,5%	3,8%	-29%
MOLUSCOS	2.557	3,6%	3,9%	1%
CRUSTACEOS	15	0,0%	0,1%	275%
OTROS	5.085	7,1%	11,6%	110%
ALGAS	33.635	46,9%	10,9%	14%



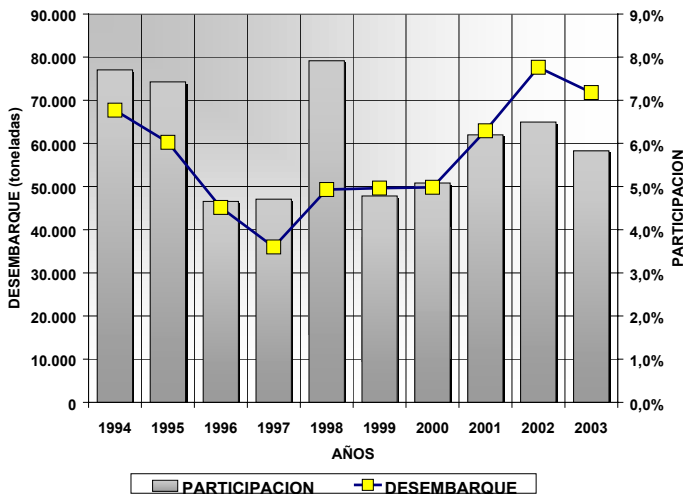
Especies	%	Toneladas	Variación
ANCHOVETA	77,5%	23.631	-20,0%
SARDINA	20,7%	6.316	-41,6%
CABALLA	0,6%	170	-91,3%
JUREL	0,3%	84	-87,0%

Especies	%	Toneladas	Variación
CHASCON	64,4%	21.666	-1,9%
HUIRO PALO	29,3%	9.851	95,0%
HUIRO	5,7%	1.905	-8,1%
PELILLO	0,5%	175	-31,4%

Especies	%	Toneladas	Variación
PULPO	35,0%	895	31,2%
LAPA	29,1%	745	-3,7%
CHOLGA	12,4%	316	39,2%
CARACOL LOCATE	8,5%	217	-44,5%

Especies	%	Toneladas	Variación
ERIZO	100,0%	5.083	110,4%
PIURE	0,0%	2	> 1000%

Especies	%	Toneladas	Variación
LANG. COLORADO	60,0%	9	125,0%
JAIBA PELUDA	26,7%	4	> 1000%
CAMARON NAILON	13,3%	2	> 1000%



### SERIE HISTORICA (toneladas)

1994	1995	1996	1997	1998
67.701	60.244	45.160	35.978	49.289

1999	2000	2001	2002	2003
49.619	49.827	62.903	77.621	71.784

**INSCRIPCIONES EN RPA(2004), DE LAS PRINCIPALES ESPECIE CAPTURADAS, (2003)**

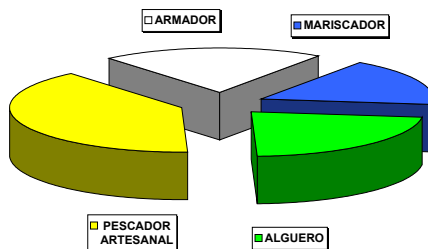
ESPECIE	BOTE A REMO	BOTE A MOTOR	LANCHA	TOTAL	PRC- A LA REGION
ANCHOVETA	133	21	77	231	36,7%
SARDINA	137	23	78	238	37,8%
CABALLA	240	48	73	361	57,3%
JUREL	156	26	48	230	36,5%
LANG. COLORADO	51	9	17	77	12,2%
JAIBA PELUDA	165	25	25	215	34,1%
CAMARON NAILON	3			3	0,5%
PULPO	73	3	3	79	12,5%
LAPA					0,0%
CHOLGA					0,0%
CARACOL LOCATE					0,0%
ERIZO					0,0%
PIURE					0,0%
CHASCON	12	1	1	14	2,2%
HUIRO PALO	9		1	10	1,6%
HUIRO	15	1	2	18	2,9%
PELILLO	20	3	2	25	4,0%

ALGUERO	MARISCADOR	PF- ARTESANAL	TOTAL	PROPR- LA REGION
		506	506	20,0%
		502	502	19,8%
		957	957	37,8%
		596	596	23,5%
		165	165	6,5%
	572	526	1.047	41,4%
		6	6	0,2%
38	335	155	511	20,2%
664	725	489	1.778	70,2%
589	641	410	1.550	61,2%
240	416	222	843	33,3%
38	363	163	544	21,5%
609	595	383	1.502	59,3%
214	79		293	11,6%
491	246	141	846	33,4%
609	328	211	1.100	43,4%
525	370	259	1.103	43,6%

**MANO DE OBRA Y FLOTA (2004)**

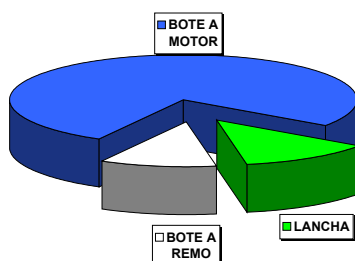
**PESCADORES**

CATEGORIA	CANTIDAD	PROPORCION REGIONAL	PROPORCION NACIONAL
ARMADOR	701	26,8%	10,9%
MARISCADOR	579	22,1%	4,5%
ALGUERO	756	28,9%	5,7%
PESCADOR ARTESANAL	1.323	50,5%	3,3%
TOTAL	2.619		4,9%



**EMBARCACIONES**

CATEGORIA	CANTIDAD	PROPORCION REGIONAL	PROPORCION NACIONAL
BOTE A REMO	70	11,0%	5,7%
BOTE A MOTOR	489	76,5%	5,5%
LANCHA	80	12,5%	1,9%
TOTAL	639		4,5%

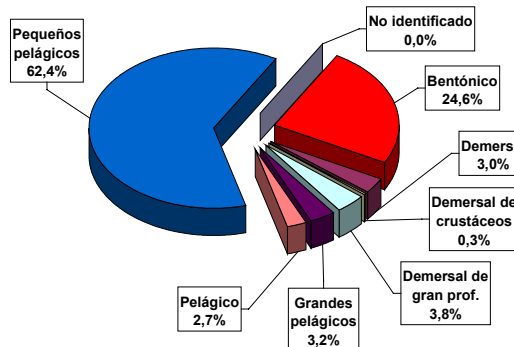


## VALORIZACION DE LOS DESEMBARQUES ARTESANALES (2003)

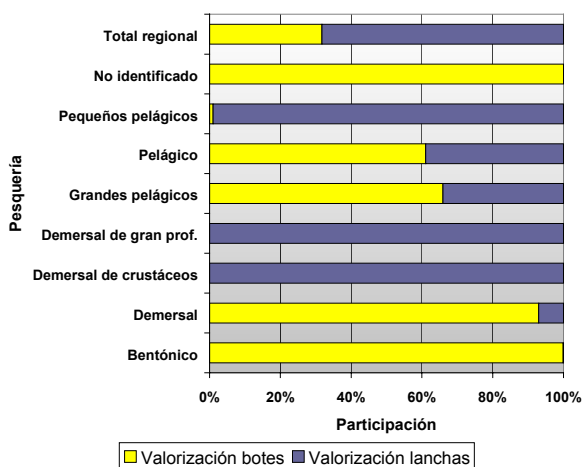
### PARTICIPACION POR PESQUERÍA A NIVEL NACIONAL

Tipo de pesquería	%
Bentónico	6,3%
Demersal	0,3%
Demersal de crustáceos	0,1%
Demersal de gran prof.	0,5%
Grandes pelágicos	1,5%
Pelágico	1,0%
Pequeños pelágicos	4,9%
No identificado	0,0%
<b>Total regional</b>	<b>2,4%</b>

### PARTICIPACION POR PESQUERÍA EN LA VALORIZACION



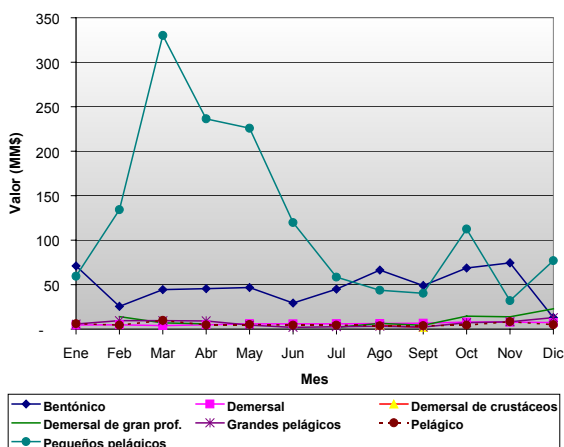
### PARTICIPACION POR FLOTA Y PESQUERÍA EN LA VALORIZACION



### PARTICIPACION POR CALETA EN LA VALORIZACION

Nombre caleta	Valorización (%)
MEJILLONES	41,15%
ANTOFAGASTA	19,82%
TOCOPILLA	12,72%
TALTAL	6,84%
PUNTA ARENAS	4,90%
PUNTA ATALA	4,44%
ISLA SANTA MARIA	2,97%
URCO	2,07%
PAQUICA	1,69%
HUACHAN	1,01%
COBIJA	0,69%
CALETA BUENA	0,50%
EL FIERRO	0,48%
LA CHIMBA	0,46%
CIFUNCHO	0,11%
COLOSO	0,09%
HORNITO	0,04%
PAPOSO	0,02%

### VALORIZACION MENSUAL DE LOS DESEMBARQUES POR PESQUERIAS



## II REGION

LIITE NORTE  
DESEMBOCADURA RIO LOA  
21° 25' 34" L.S.

TOCOPILLA

22°

MICHILLA

MORMITOS

MEJILLONES

MEJILLONES

23°

ISLA SANTA MARIA

ANTOFAGASTA

COLOSO

ANTOFAGASTA

24°

PAPOSO

25°

TALTAL

TALTAL

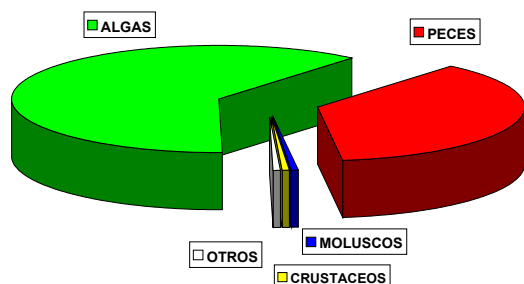
CFUNCHO

LIITE SUR  
PUNTA CARRIZALILLO  
26° 03' 30" L.S.

# III REGION

## DESEMBARQUES 2003

TIPO DE RECURSO	DESEMBARQUE (TONELADAS)	PARTICIPACION POR RECURSO	PARTICIPACION NACIONAL	VARIACION ANUAL
PECES	52.163	36,8%	6,5%	116%
MOLUSCOS	863	0,6%	1,3%	-35%
CRUSTACEOS	935	0,7%	7,1%	-53%
OTROS	725	0,5%	1,6%	-29%
ALGAS	86.939	61,4%	28,1%	34%



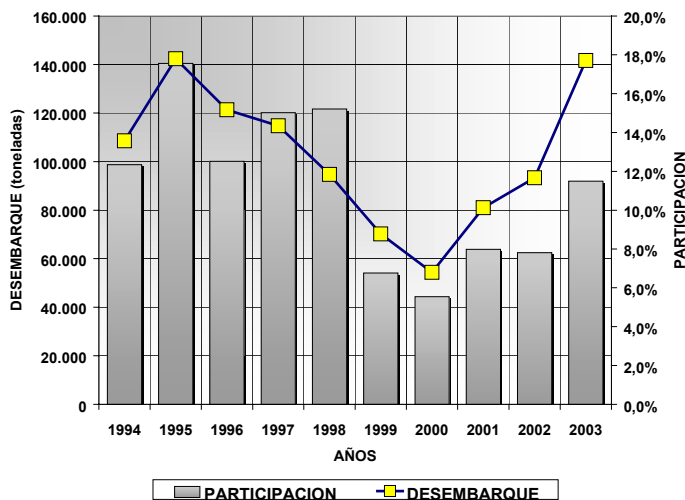
Especies	%	Toneladas	Variación
LAPA	68,0%	587	-46,7%
LOCO	13,7%	118	156,5%
LAPA NEGRA	9,2%	79	83,7%
JIBIA	5,2%	45	181,3%

Especies	%	Toneladas	Variación
ANCHOVETA	71,4%	37.231	225,3%
CABALLA	19,9%	10.394	26,3%
JUREL	7,7%	4.035	-1,3%
SARDINA	0,2%	126	38,5%

Especies	%	Toneladas	Variación
LANGOSTINO AMA.	45,3%	424	100,9%
CAMARON NAILON	33,6%	314	-48,4%
LANGOSTINO COL.	17,2%	161	-86,0%
JAIBA PELUDA	3,1%	29	> 1000%

Especies	%	Toneladas	Variación
ERIZO	99,2%	719	-29,9%
PIURE	0,8%	6	200,0%

Especies	%	Toneladas	Variación
CHASCON	68,9%	59.893	13,1%
HUIRO PALO	27,2%	23.690	173,3%
HUIRO	3,4%	2.947	-5,4%
CHICOREA	0,2%	212	49,3%



### SERIE HISTORICA (toneladas)

1994	1995	1996	1997	1998
108.508	60.244	121.369	114.750	94.686

1999	2000	2001	2002	2003
70.204	54.385	80.970	93.337	141.625



**INSCRIPCIONES EN RPA(2004), DE LAS PRINCIPALES ESPECIE CAPTURADAS, (2003)**

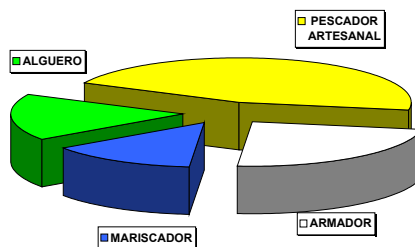
ESPECIE	BOTE A REMO	BOTE A MOTOR	LANCHA	TOTAL	PROPR LA REGION
ANCHOVETA	105	8	77	190	42,2%
CABALLA	210	24	88	322	71,6%
JUREL	174	8	79	261	58,0%
SARDINA	122	6	68	196	43,6%
LANGOSTINO AMA.	51	4	59	114	25,3%
CAMARON NAILON	15	1	46	62	13,8%
LANGOSTINO COL.	34	1	55	90	20,0%
JAIBA PELUDA	189	14	59	262	58,2%
LAPA					0,0%
LOCO					0,0%
LAPA NEGRA					0,0%
JIBIA	11	1	2	14	3,1%
ERIZO					0,0%
PIURE					0,0%
CHASCON	3			3	0,7%
HUIRO PALO	3			3	0,7%
HUIRO	6			6	1,3%
CHICOREA	2			2	0,4%

ALGUERO	MARISCADOR	PF <sup>c</sup> ARTESANAL	TOTAL	PROPR LA REGION
		497	497	22,3%
		840	840	37,6%
		587	587	26,3%
		510	510	22,8%
		450	450	20,2%
		180	180	8,1%
		292	292	13,1%
	444	801	1.146	51,3%
559	492	354	1.230	55,1%
	220	73	287	12,9%
559	492	354	1.230	55,1%
				0,0%
36	298	119	437	19,6%
379	449	293	991	44,4%
176	156		331	14,8%
502	252	186	820	36,7%
653	323	248	1.080	48,4%
211	133	100	398	17,8%

**MANO DE OBRA Y FLOTA (2004)**

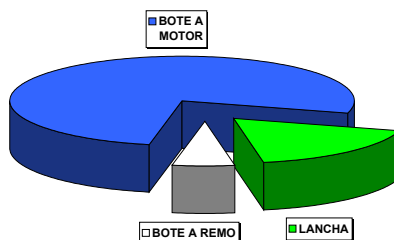
**PESCADORES**

CATEGORIA	CANTIDAD	PROPORCION REGIONAL	PROPORCION NACIONAL
ARMADOR	711	31,0%	11,0%
MARISCADOR	416	18,2%	3,2%
ALGUERO	518	22,6%	3,9%
PESCADOR ARTESANAL	1.370	59,8%	3,5%
TOTAL	2.291		4,3%



**EMBARCACIONES**

CATEGORIA	CANTIDAD	PROPORCION REGIONAL	PROPORCION NACIONAL
BOTE A REMO	28	6,0%	2,3%
BOTE A MOTOR	358	76,3%	4,0%
LANCHA	83	17,7%	2,0%
TOTAL	469		3,3%

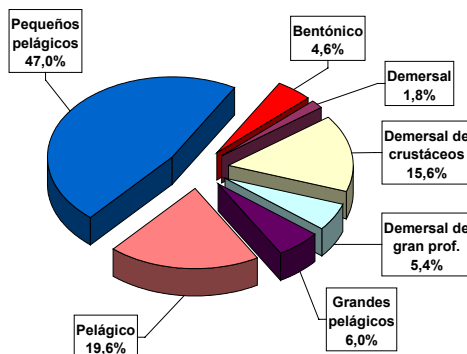


## VALORIZACION DE LOS DESEMBARQUES ARTESANALES (2003)

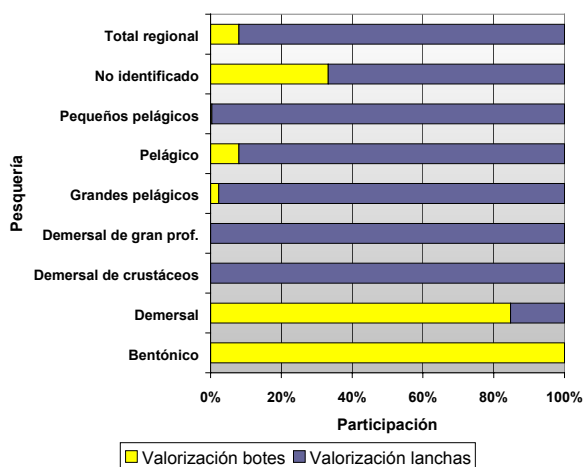
### PARTICIPACION POR PESQUERÍA A NIVEL NACIONAL

Tipo de pesquería	%
Bentónico	2,0%
Demersal	0,3%
Demersal de crustáceos	8,5%
Demersal de gran prof.	1,2%
Grandes pelágicos	4,7%
Pelágico	12,0%
Pequeños pelágicos	6,1%
No identificado	0,8%
<b>Total regional</b>	<b>3,9%</b>

### PARTICIPACION POR PESQUERÍA EN LA VALORIZACION



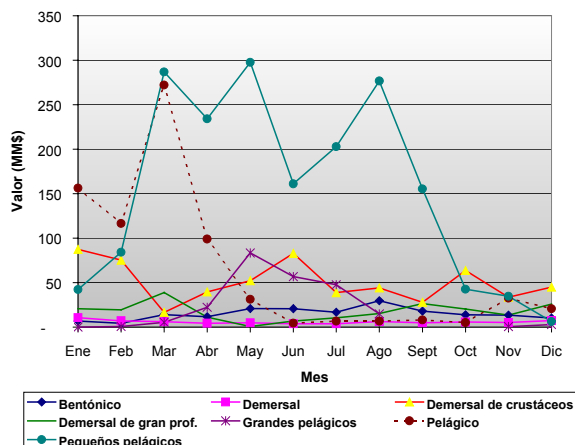
### PARTICIPACION POR FLOTA Y PESQUERÍA EN LA VALORIZACION



### PARTICIPACION POR CALETA EN LA VALORIZACION

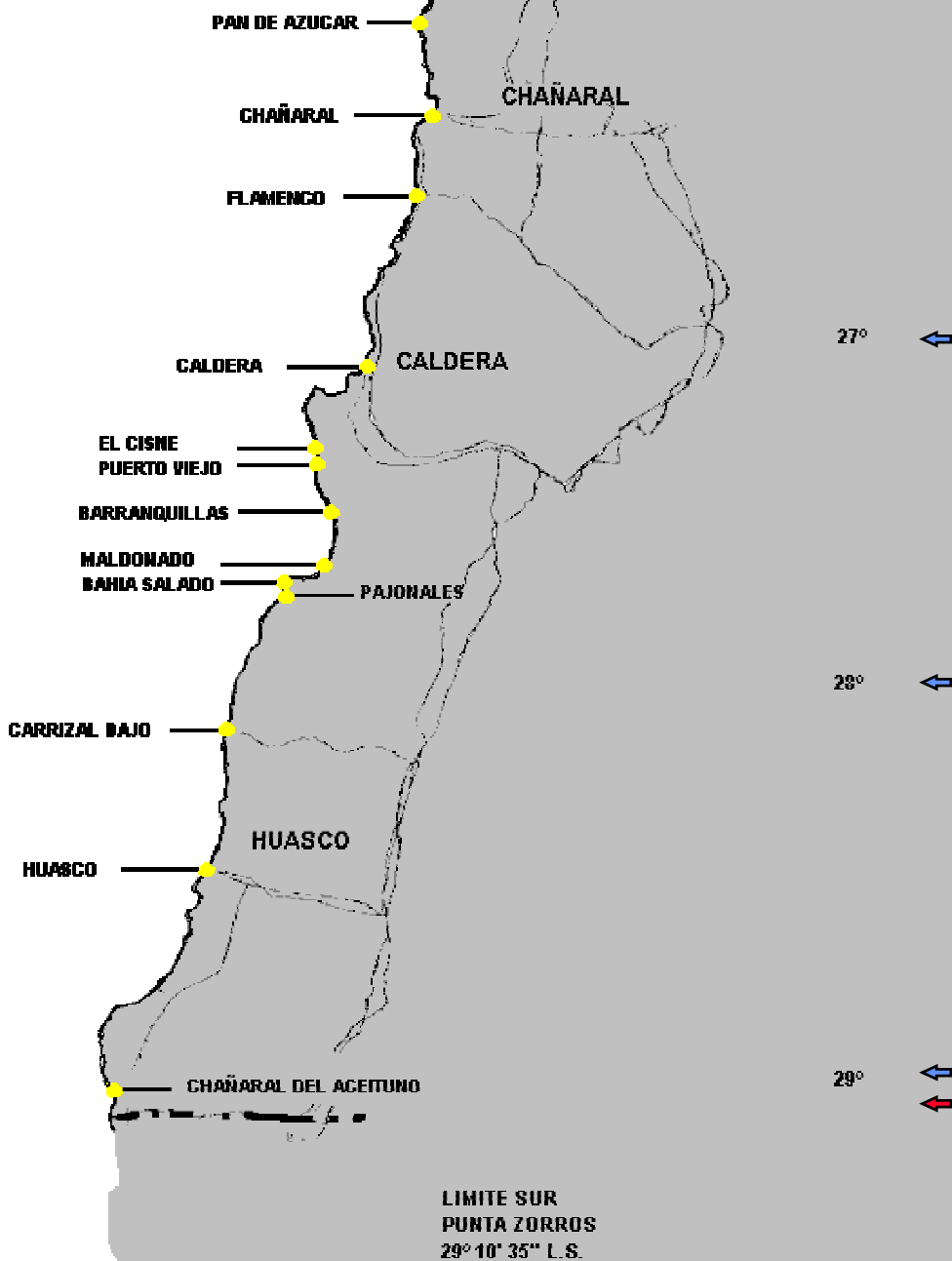
Nombre caleta	Valorización (%)
CALDERA	86,63%
HUASCO	6,70%
PAN DE AZUCAR	2,15%
CHAÑARAL	1,49%
CARRIZAL BAJO	1,14%
CHAÑARAL DE ACEITUNO	0,61%
BARRANQUILLA	0,34%
PUERTO VIEJO	0,33%
PAJONALES	0,26%
FLAMENCO	0,23%
LOS BRONCES	0,08%
BAHIA SALADA	0,02%
LOS BURROS	0,01%
EL CISNE	0,00%

### VALORIZACION MENSUAL DE LOS DESEMBARQUES POR PESQUERIAS



# III REGION

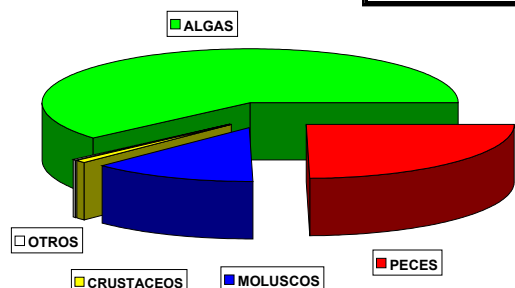
LIMITE NORTE  
PUNTA CARRIZALILLO  
26° 03' 30" L.S.



# IV REGION

## DESEMBARQUES 2003

TIPO DE RECURSO	DESEMBARQUE (TONELADAS)	PARTICIPACION POR RECURSO	PARTICIPACION NACIONAL	VARIACION ANUAL
PECES	27.561	24,7%	3,4%	37%
MOLUSCOS	14.339	12,9%	21,9%	156%
CRUSTACEOS	957	0,9%	7,2%	67%
OTROS	75	0,1%	0,2%	-13%
ALGAS	68.561	61,5%	22,2%	96%



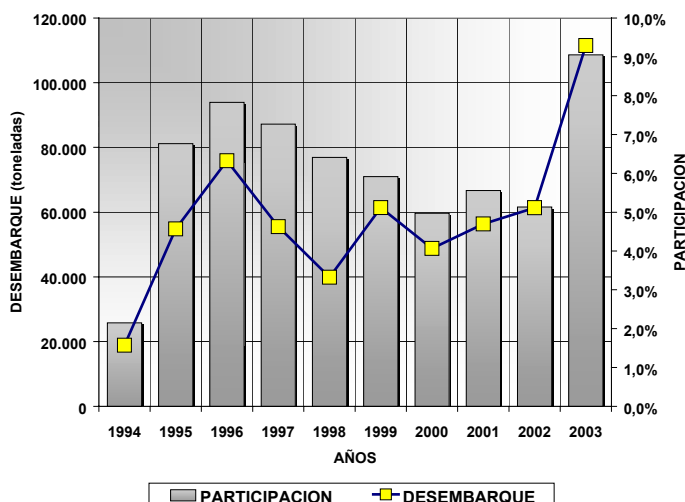
Especies	%	Toneladas	Variación
HUIRO PALO	49,3%	33.771	239,5%
CHASCON	31,4%	21.531	29,6%
PELILLO	10,5%	7.232	66,8%
HUIRO	8,4%	5.732	46,9%

Especies	%	Toneladas	Variación
PIURE	94,7%	71	-13,4%
ERIZO	5,3%	4	0,0%

Especies	%	Toneladas	Variación
CAMARON NAILON	48,5%	464	18,7%
LANGOSTINO AMA.	23,4%	224	101,8%
LANGOSTINO COL.	16,7%	160	540,0%
GAMBA	9,2%	88	> 1000%

Especies	%	Toneladas	Variación
JUREL	26,8%	7.392	-41,3%
CABALLA	17,4%	4.808	-1,2%
ANCHOVETA	36,1%	9.941	770,5%
CABINZA	11,3%	3.110	-36,1%

Especies	%	Toneladas	Variación
JIBIA	81,5%	11.682	182,8%
MACHA	7,1%	1.017	> 1000%
LAPA	3,2%	462	-23,1%
LOCO	3,0%	432	-25,8%



## SERIE HISTORICA (toneladas)

1994	1995	1996	1997	1998
18.891	54.845	75.880	55.519	39.898

1999	2000	2001	2002	2003
61.393	48.773	56.361	61.353	111.493

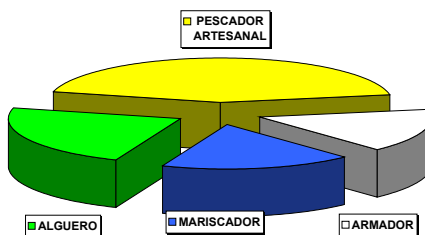
**INSCRIPCIONES EN RPA(2004), DE LAS PRINCIPALES ESPECIE CAPTURADAS, (2003)**

ESPECIE	BOTE A REMO					BOTE A MOTOR					LANCHA					TOTAL					PROPR LA REGION				
	ALGUERO	MARISCADOR	PF <sup>c</sup> ARTESANAL	TOTAL	PROPR LA REGION	ALGUERO	MARISCADOR	PF <sup>c</sup> ARTESANAL	TOTAL	PROPR LA REGION	ALGUERO	MARISCADOR	PF <sup>c</sup> ARTESANAL	TOTAL	PROPR LA REGION	ALGUERO	MARISCADOR	PF <sup>c</sup> ARTESANAL	TOTAL	PROPR LA REGION					
JUREL	632	79	80	791	74,3%																				
CABALLA	963	131	74	1.168	109,8%																				
ANCHOVETA	130	23	59	212	19,9%																				
CABINZA	677	82	42	801	75,3%																				
CAMARON NAILON	38	5	18	61	5,7%																				
LANGOSTINO AMA.	146	20	35	201	18,9%																				
LANGOSTINO COL.	171	26	31	228	21,4%																				
GAMBA	272	22	45	339	31,9%																				
JIBIA	185	20	13	218	20,5%																				
MACHA					0,0%																				
LAPA					0,0%																				
LOCO					0,0%																				
PIURE					0,0%																				
ERIZO					0,0%																				
HUIRO PALO	9	1		10	0,9%																				
CHASCON	7			7	0,7%																				
PELILLO	6			6	0,6%																				
HUIRO	29	1		30	2,8%																				

**MANO DE OBRA Y FLOTA (2004)**

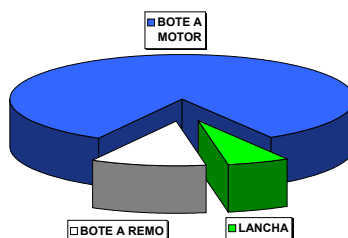
**PESCADORES**

	CANTIDAD	PROPORCION REGIONAL	PROPORCION NACIONAL
ARMADOR	888	21,1%	13,8%
MARISCADOR	1.030	24,4%	8,0%
ALGUERO	1.288	30,6%	9,7%
PESCADOR ARTESANAL	2.449	58,1%	6,2%
TOTAL	4.213		7,8%



**EMBARCACIONES**

CATEGORIA	CANTIDAD	PROPORCION REGIONAL	PROPORCION NACIONAL
BOTE A REMO	121	10,8%	9,9%
BOTE A MOTOR	931	83,3%	10,5%
LANCHA	65	5,8%	1,6%
TOTAL	1.117		7,8%

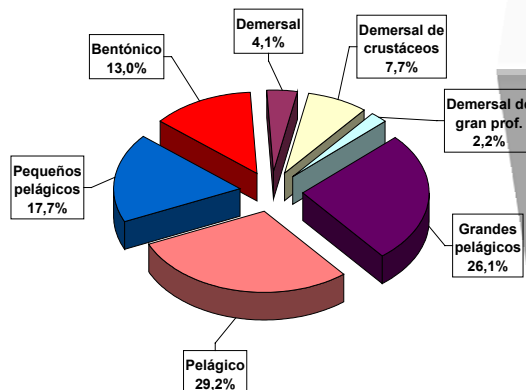


## VALORIZACION DE LOS DESEMBARQUES ARTESANALES (2003)

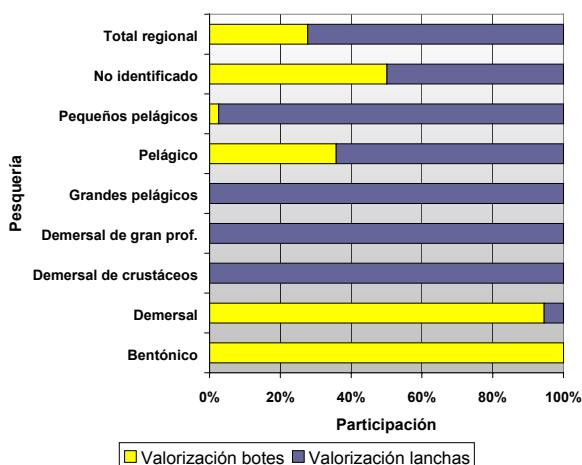
### PARTICIPACION POR PESQUERÍA A NIVEL NACIONAL

Tipo de pesquería	%
Bentónico	7,5%
Demersal	1,0%
Demersal de crustáceos	5,8%
Demersal de gran prof.	0,7%
Grandes pelágicos	28,1%
Pelágico	24,7%
Pequeños pelágicos	3,2%
No identificado	6,8%
<b>Total regional</b>	<b>5,4%</b>

### PARTICIPACION POR PESQUERÍA EN LA VALORIZACION



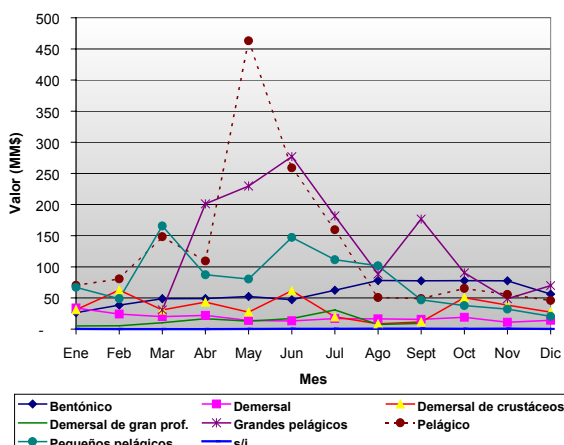
### PARTICIPACION POR FLOTA Y PESQUERÍA EN LA VALORIZACION



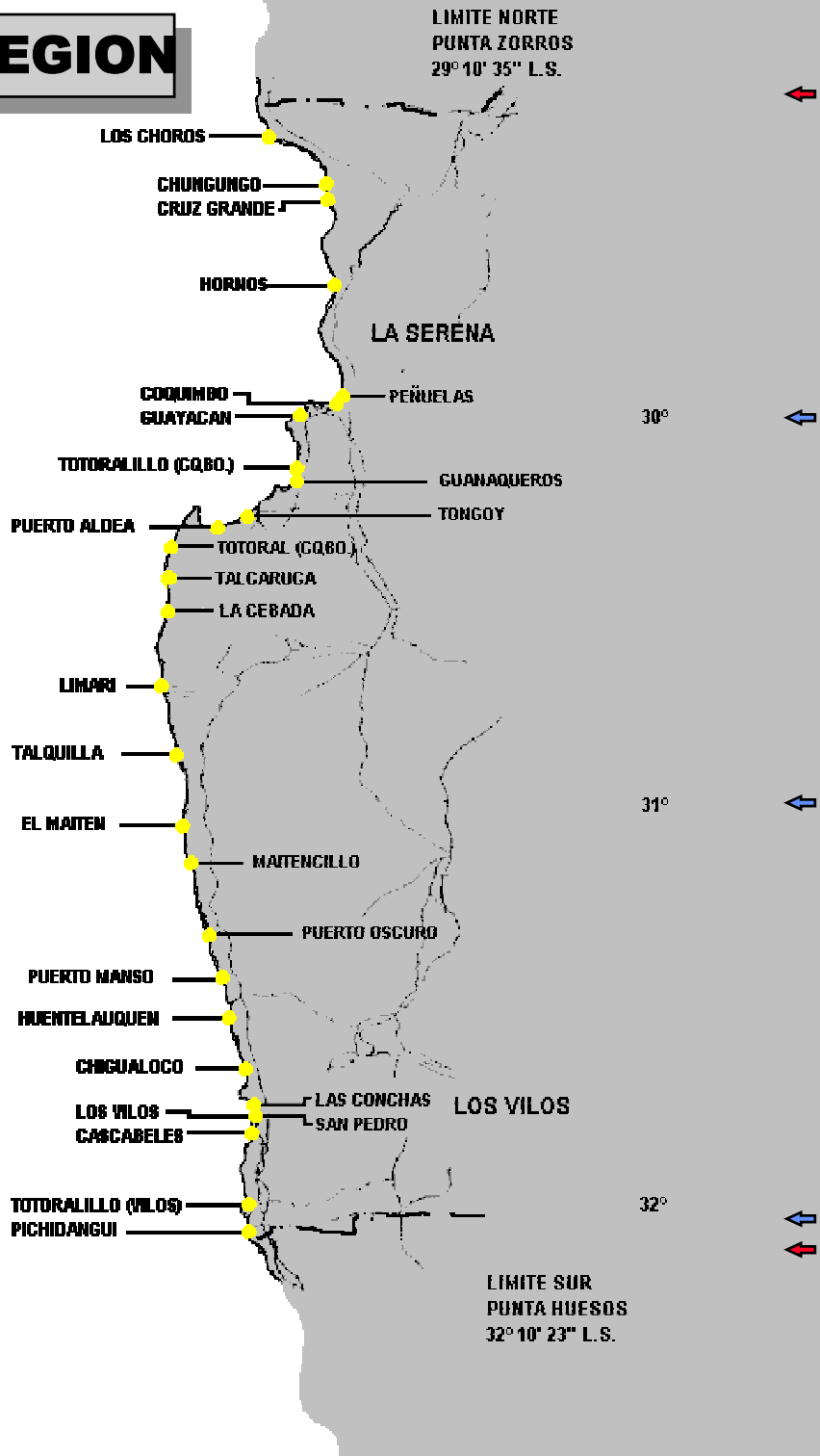
### PARTICIPACION POR CALETA EN LA VALORIZACION

Nombre caleta	Valorización (%)
COQUIMBO	75,20%
GUAYACAN	4,12%
SIERRA	3,70%
TONGOY	3,62%
SAN PEDRO LOS VILOS	2,22%
GUANAQUEROS	1,76%
EL SAUCE	1,71%
CASCABELES	1,15%
PUNTA CHOROS	0,74%
CHUNGUNGO	0,71%
PUERTO ALDEA	0,63%
TALCARUCA	0,57%
PICHIDANGUI	0,56%
HORNOS	0,46%
TOTALILLO SUR	0,43%
RIO LIMARI	0,39%
LAS CONCHAS	0,31%
MAITENCILLO	0,30%
TALCA	0,25%
TOTALILLO COQUIMBO	0,23%
TALQUILLA	0,21%
PUERTO MANSO	0,16%
PUERTO OSCURO	0,14%
EL TOTORAL	0,13%
LA CEBADA	0,10%
TOTALILLO NORTE	0,09%
CHIGUALOCO	0,08%
LOS CHOROS	0,01%
PEÑUELAS	0,00%

### VALORIZACION MENSUAL DE LOS DESEMBARQUES POR PESQUERIAS



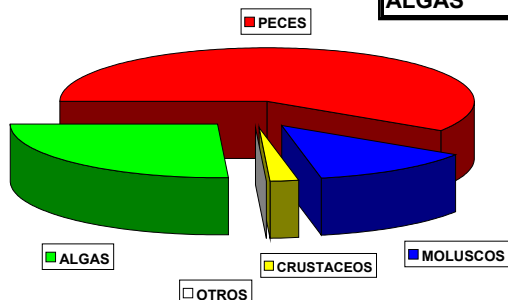
# IV REGION



# V REGION

## DESEMBARQUES 2003

TIPO DE RECURSO	DESEMBARQUE (TONELADAS)	PARTICIPACION POR RECURSO	PARTICIPACION NACIONAL	VARIACION ANUAL
PECES	10.181	59,1%	1,3%	-45%
MOLUSCOS	2.224	12,9%	3,4%	205%
CRUSTACEOS	345	2,0%	2,6%	59%
OTROS	14	0,1%	0,0%	-26%
ALGAS	4.449	25,8%	1,4%	-8%



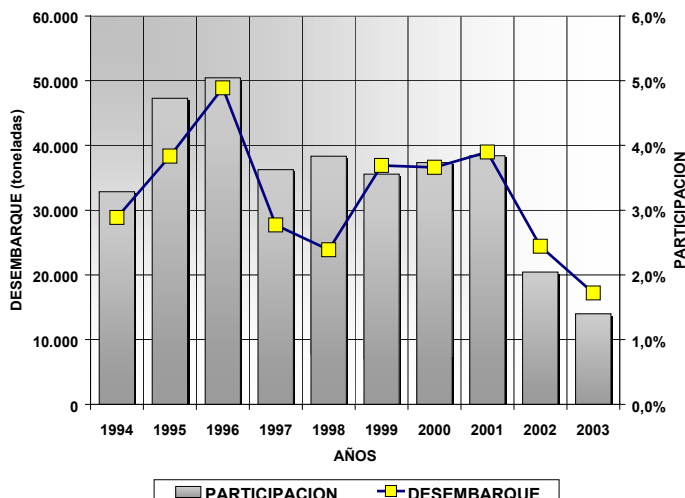
Especies	%	Toneladas	Variación
JIBIA	87,5%	1.946	416,2%
LAPA	4,1%	92	736,4%
LOCO	2,2%	50	-80,3%
ALMEJA	2,2%	49	> 1000%

Especies	%	Toneladas	Variación
MERLUZA COMUN	47,5%	4.836	-39,1%
JUREL	16,2%	1.652	-67,2%
ANCHOVETA	15,1%	1.536	19,5%
SARDINA	6,3%	645	-42,6%

Especies	%	Toneladas	Variación
ERIZO	85,7%	12	-33,3%
PIURE	14,3%	2	100,0%

Especies	%	Toneladas	Variación
CAMARON NAILON	61,2%	211	502,9%
GAMBA	29,9%	103	-28,5%
CANGREJO DOR.	5,5%	19	850,0%
JAIBA LIMON	1,4%	5	-28,6%

Especies	%	Toneladas	Variación
CHASCON	58,9%	2.622	-13,8%
HUIRO PALO	23,0%	1.022	-12,3%
HUIRO	18,0%	803	29,7%
LUGA NEGRA	0,0%	2	-86,7%



## SERIE HISTORICA (toneladas)

1994	1995	1996	1997	1998
28.873	38.347	48.892	27.710	23.872

1999	2000	2001	2002	2003
36.907	36.620	38.986	24.419	17.213



**INSCRIPCIONES EN RPA(2004), DE LAS PRINCIPALES ESPECIE CAPTURADAS, (2003)**

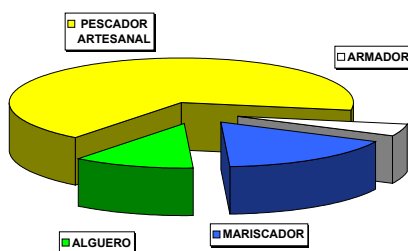
ESPECIE	BOTE A REMO	BOTE A MOTOR	LANCHA	TOTAL	PROPr LA REGION	ALGUERO	MARISCADOR	PF <sup>c</sup> ARTESANAL	TOTAL	PROPr LA REGION	
MERLUZA COMUN	875	32	126	1.033	107,8%			2.486	2.486	64,3%	
JUREL	618	19	108	745	77,8%			2.317	2.317	59,9%	
ANCHOVETA	599	18	106	723	75,5%			2.305	2.305	59,6%	
SARDINA	652	22	117	791	82,6%			2.576	2.576	66,6%	
CAMARON NAILON	71		24	95	9,9%			501	501	13,0%	
GAMBA	183	7	40	230	24,0%			673	673	17,4%	
CANGREJO DOR.	106	2	18	126	13,2%			347	347	9,0%	
JAIBA LIMON	754	32	113	899	93,8%			495	2.508	2.790	72,1%
JIBIA	3		2	5	0,5%					0,0%	
LAPA					0,0%	199	502	1.049	1.545	40,0%	
LOCO					0,0%		318	433	711	18,4%	
ALMEJA					0,0%	75	496	1.267	1.643	42,5%	
ERIZO					0,0%	3	326	472	758	19,6%	
PIURE					0,0%	200	502	986	1.495	38,7%	
CHASCON	45	1	1	47	4,9%	78	99		177	4,6%	
HUIRO PALO	50	2	2	54	5,6%	176	170	380	654	16,9%	
HUIRO	48	2	2	52	5,4%	189	219	439	757	19,6%	
LUGA NEGRA	41	1	1	43	4,5%	102	101	376	523	13,5%	

**MANO DE OBRA Y FLOTA**

(2004)

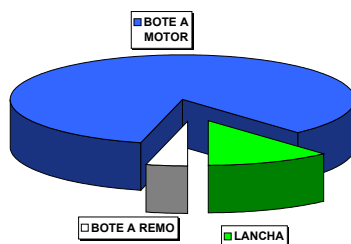
**PESCADORES**

CATEGORIA	CANTIDAD	PROPORCION REGIONAL	PROPORCION NACIONAL
ARMADOR	237	6,0%	3,7%
MARISCADOR	877	22,1%	6,8%
ALGUERO	579	14,6%	4,3%
PESCADOR ARTESANAL	3.492	88,0%	8,8%
TOTAL	3.967		7,4%



**EMBARCACIONES**

CATEGORIA	CANTIDAD	PROPORCION REGIONAL	PROPORCION NACIONAL
BOTE A REMO	40	4,0%	3,3%
BOTE A MOTOR	844	84,4%	9,5%
LANCHA	116	11,6%	2,8%
TOTAL	1.000		7,0%

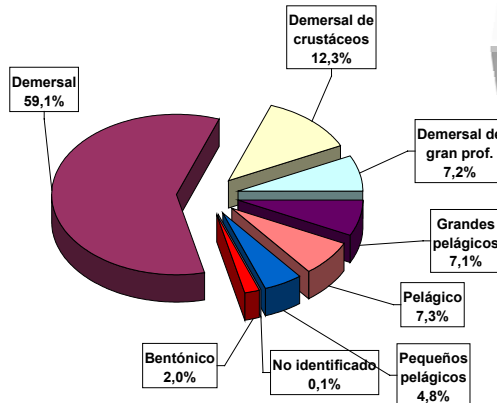


## VALORIZACION DE LOS DESEMBARQUES ARTESANALES (2003)

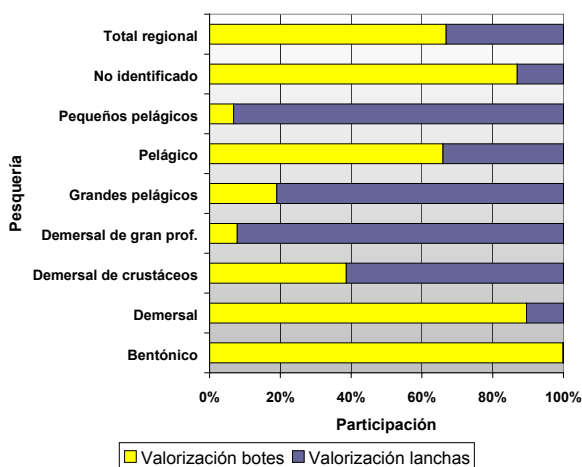
### PARTICIPACION POR PESQUERÍA A NIVEL NACIONAL

Tipo de pesquería	%
Bentónico	1,0%
Demersal	12,1%
Demersal de crustáceos	8,1%
Demersal de gran prof.	1,9%
Grandes pelágicos	6,7%
Pelágico	5,5%
Pequeños pelágicos	0,8%
No identificado	6,5%
<b>Total regional</b>	<b>4,8%</b>

### PARTICIPACION POR PESQUERÍA EN LA VALORIZACION



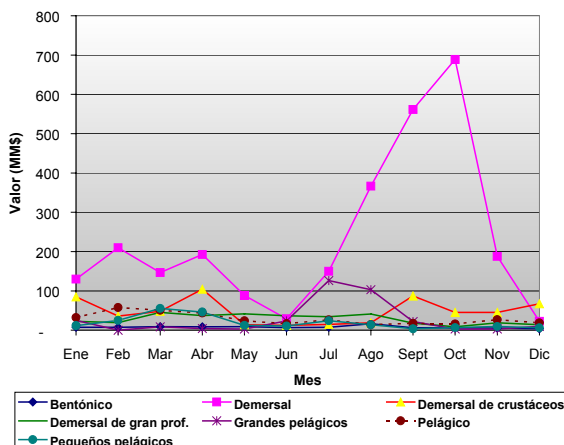
### PARTICIPACION POR FLOTA Y PESQUERÍA EN LA VALORIZACION



### PARTICIPACION POR CALETA EN LA VALORIZACION

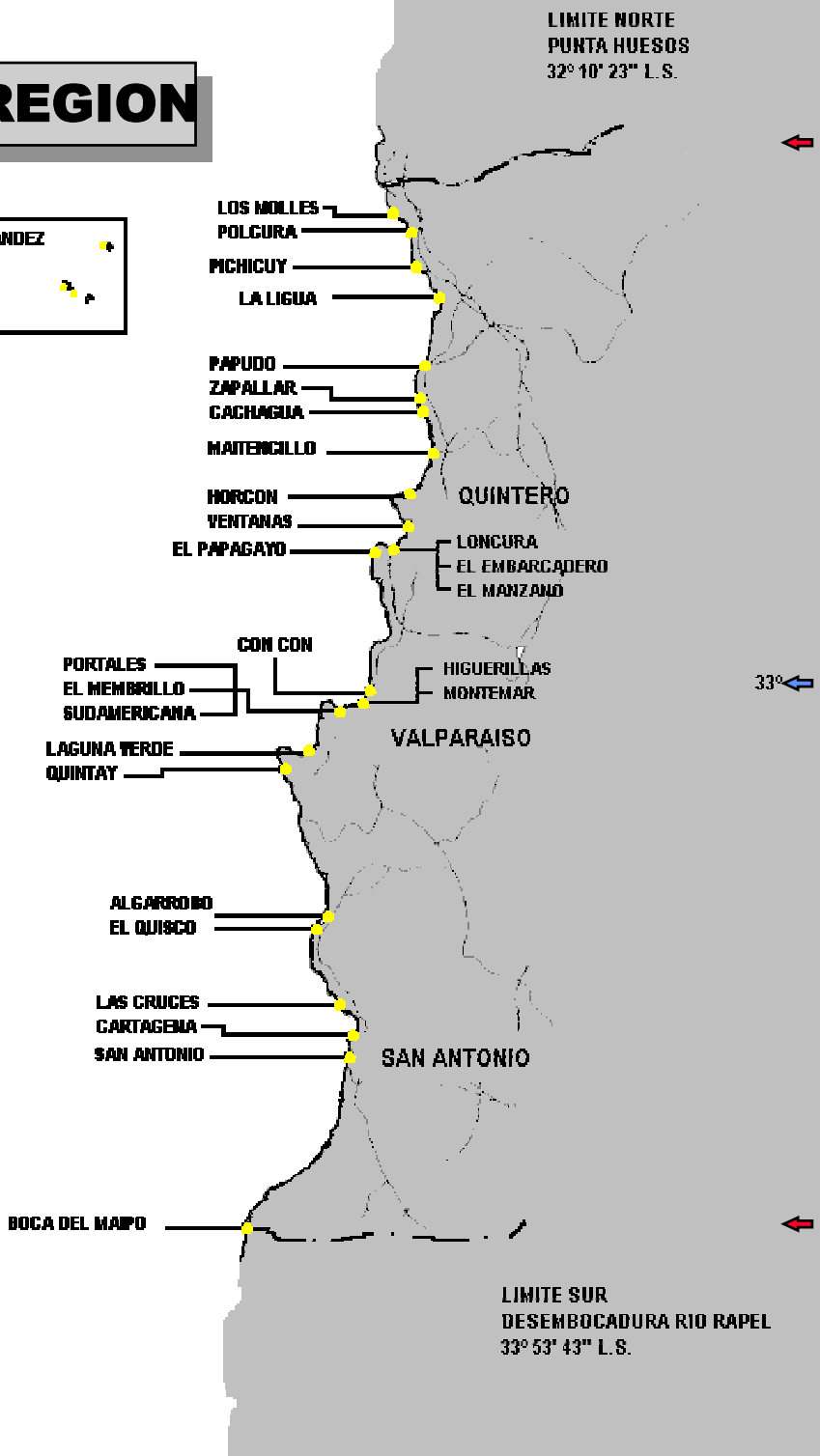
Nombre caleta	Valorización (%)
PACHECO ALTAMIRANO	42,90%
PORTALES	11,21%
SUD AMERICANA	10,37%
EL EMBARCADERO	6,79%
JUAN FERNANDEZ	5,05%
EL MEMBRILLO	3,64%
PUERTECITO_SNO	3,10%
HIGUERILLAS	2,45%
QUINTAY	2,06%
EL MANZANO	1,79%
HORCON	1,55%
CONCON	1,22%
EL QUISCO	1,12%
PICHICUY	1,02%
HANGA ROA	0,75%
ALEJANDRO SELKIRK	0,72%
HANGA PIKO	0,65%
LAGUNA VERDE	0,64%
PAPUDO	0,54%
BOCA DEL MAIPO	0,47%
MONTEMAR	0,35%
LA PEROUSE	0,28%
ALGARROBO	0,28%
LONCURA	0,27%
LOS MOLLES	0,23%
LIGUA	0,17%
VENTANA	0,10%
PUERTO SAN ANTONIO	0,10%
VAIHU	0,06%
HOTU ITI	0,05%
MAITENCILLO	0,05%
PAPAGAYO	0,02%

### VALORIZACION MENSUAL DE LOS DESEMBARQUES POR PESQUERIAS



# V REGION

ISLA JUAN FERNANDEZ  
HANGA PIKO  
HANGA ROA



LIMITE NORTE  
PUNTA HUESOS  
32° 10' 23" L.S.

33°

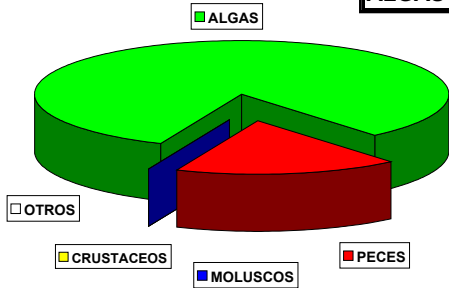
LIMITE SUR  
DESEMBOCADURA RIO RAPEL  
33° 53' 43" L.S.



# VI REGION

## DESEMBARQUES 2003

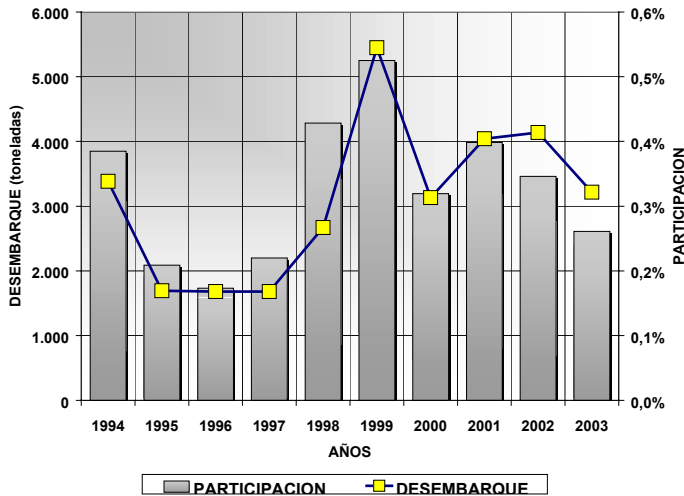
TIPO DE RECURSO	DESEMBARQUE (TONELADAS)	PARTICIPACION POR RECURSO	PARTICIPACION NACIONAL	VARIACION ANUAL
PECES	560	17,4%	0,1%	-50%
MOLUSCOS	1	0,0%	0,0%	-97%
CRUSTACEOS	-	0,0%	0,0%	-100%
OTROS	-	0,0%	0,0%	-100%
ALGAS	2.654	82,6%	0,9%	-10%



Especies	%	Toneladas	Variación
MERLUZA COMUN	95,4%	534	-38,3%
CORVINA	3,2%	18	-73,1%
RAYA VOLANTIN	0,4%	2	-85,7%
JUREL	0,4%	2	-88,9%

Especies	%	Toneladas	Variación
LUGA CUCHARA	92,9%	2.466	16,9%
CHASCON	3,8%	100	-73,8%
CHASCA	3,3%	88	-78,7%

Especies	%	Toneladas	Variación
CHORO	100,0%	1	-97,4%



## SERIE HISTORICA (toneladas)

1994	1995	1996	1997	1998
3.383	1.694	1.680	1.679	2.668

1999	2000	2001	2002	2003
5.448	3.131	4.042	4.137	3.215

**INSCRIPCIONES EN RPA(2004), DE LAS  
PRINCIPALES ESPECIE CAPTURADAS, (2003)**

ESPECIE	BOTE A REMO	BOTE A MOTOR	LANCHA	TOTAL	Propor LA REGION
MERLUZA COMUN	51	8		59	86,8%
CORVINA	64	17		81	119,1%
RAYA VOLANTIN	20	2		22	32,4%
JUREL	19	3		22	32,4%
CHORO					0,0%
LUGA CUCHARA					0,0%
CHASCON					0,0%
CHASCA					0,0%

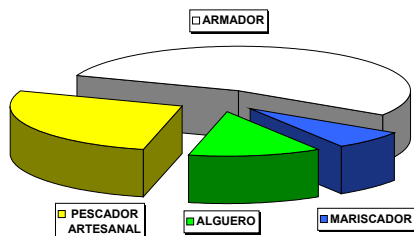
  

ALGUERO	MARISCADOR	PF <sup>a</sup> ARTESANAL	TOTAL	Propor LA REGION
		55	55	6,7%
95	31	231	351	42,8%
		45	45	5,5%
		54	54	6,6%
150	98	112	343	41,8%
130	15	93	236	28,8%
138	8	146	146	17,8%
456	96	156	687	83,8%

**MANO DE OBRA Y FLOTA  
(2004)**

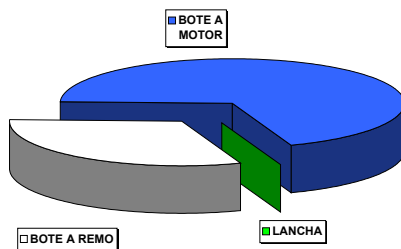
**PESCADORES**

CATEGORIA	CANTIDAD	PROPORCION REGIONAL	PROPORCION NACIONAL
ARMADOR	500	60,3%	7,8%
MARISCADOR	65	7,8%	0,5%
ALGUERO	117	14,1%	0,9%
PESCADOR ARTESANAL	252	30,4%	0,6%
TOTAL	829		1,5%



**EMBARCACIONES**

CATEGORIA	CANTIDAD	PROPORCION REGIONAL	PROPORCION NACIONAL
BOTE A REMO	22	31,0%	1,8%
BOTE A MOTOR	49	69,0%	0,6%
LANCHA			
TOTAL	71		0,5%

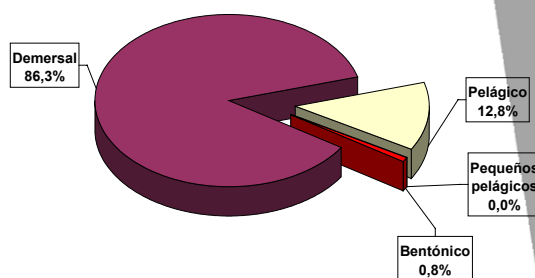


## VALORIZACION DE LOS DESEMBARQUES ARTESANALES (2003)

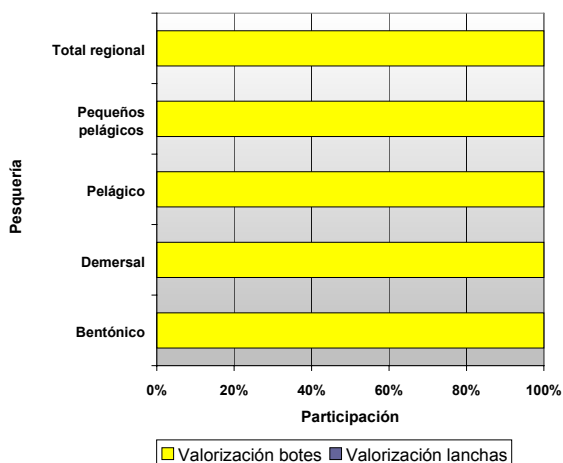
### PARTICIPACION POR PESQUERÍA A NIVEL NACIONAL

Tipo de pesquería	%
Bentónico	0,0%
Demersal	0,8%
Demersal de crustáceos	0,0%
Demersal de gran prof.	0,0%
Grandes pelágicos	0,0%
Pelágico	0,4%
Pequeños pelágicos	0,0%
No identificado	0,0%
<b>Total regional</b>	<b>0,2%</b>

### PARTICIPACION POR PESQUERÍA EN LA VALORIZACION



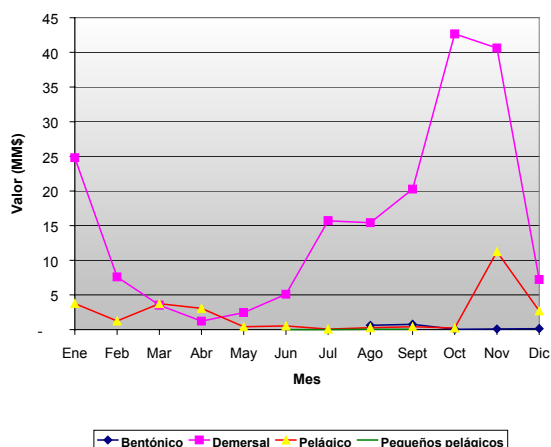
### PARTICIPACION POR FLOTA Y PESQUERÍA EN LA VALORIZACION



### PARTICIPACION POR CALETA EN LA VALORIZACION

Nombre caleta	Valorización (%)
BUCALEMU	71,35%
PICHILEMU	13,94%
TOPOCALMA	7,65%
BOCA DE RAPEL	7,07%

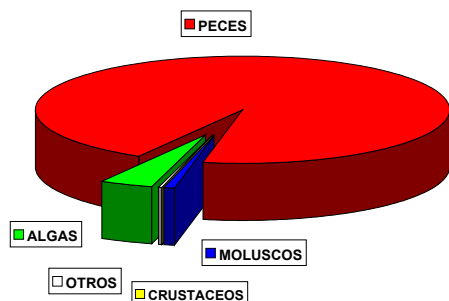
### VALORIZACION MENSUAL DE LOS DESEMBARQUES POR PESQUERIAS



# VII REGION

## DESEMBARQUES 2003

TIPO DE RECURSO	DESEMBARQUE (TONELADAS)	PARTICIPACION POR RECURSO	PARTICIPACION NACIONAL	VARIACION ANUAL
PECES	8.103	94,7%	1,0%	-7%
MOLUSCOS	76	0,9%	0,1%	-26%
CRUSTACEOS	5	0,1%	0,0%	
OTROS	20	0,2%	0,0%	122%
ALGAS	353	4,1%	0,1%	100%



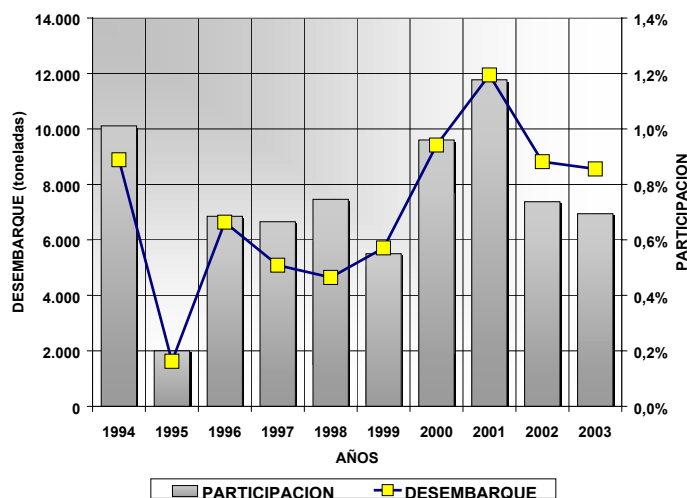
Especies	%	Toneladas	Variación
MERLUZA COMUN	88,9%	7.204	-8,0%
PEJEGALLO	2,8%	228	162,1%
BACALAO DE PROF.	1,5%	123	-33,9%
SIERRA	1,5%	121	332,1%

Especies	%	Toneladas	Variación
LOCO	36,8%	28	-46,2%
MACHA	36,8%	28	366,7%
HUEPO	6,6%	5	-66,7%
CHOLGA	6,6%	5	-16,7%

Especies	%	Toneladas	Variación
PELILLO	99,7%	352	> 1000%
LUGA ROJA	0,3%	1	> 1000%

Especies	%	Toneladas	Variación
JAIBA	80,0%	4	> 1000%
JAIBA REMADORA	20,0%	1	> 1000%

Especies	%	Toneladas	Variación
PIURE	100,0%	20	122,2%



### SERIE HISTORICA (toneladas)

1994	1995	1996	1997	1998
8.886	1.623	6.640	5.084	4.645

1999	2000	2001	2002	2003
5.709	9.414	11.944	8.819	8.557

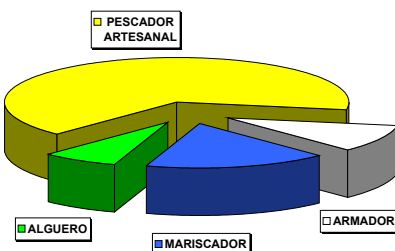
## INSCRIPCIONES EN RPA(2004), DE LAS PRINCIPALES ESPECIE CAPTURADAS, (2003)

ESPECIE	BOTE A REMO	BOTE A MOTOR	LANCHA	TOTAL	Propor LA REGION	ALGUERO	MARISCADOR	PF. ARTESANAL	TOTAL	Propor LA REGION
MERLUZA COMUN	300	9	23	332	95,7%			649	649	46,0%
PEJEGALLO	145	6	13	164	47,3%			542	542	38,4%
BACALAO DE PROF.	46	1	40	87	25,1%			577	577	40,9%
SIERRA	324	12	35	371	106,9%			871	871	61,7%
JAIBA	176	6	7	189	54,5%	99	123	482	620	43,9%
JAIBA REMADORA	176	6	7	189	54,5%	99	123	482	620	43,9%
LOCO					0,0%		60	81	110	7,8%
MACHA					0,0%	8	44	113	146	10,3%
HUEPO					0,0%			82	122	10,9%
CHOLGA					0,0%	49	126	318	408	28,9%
PIURE					0,0%	144	127	441	629	44,6%
PELILLO	4			4	1,2%	63	27	170	246	17,4%
LUGA ROJA	3			3	0,9%	49	18	164	220	15,6%

## MANO DE OBRA Y FLOTA (2004)

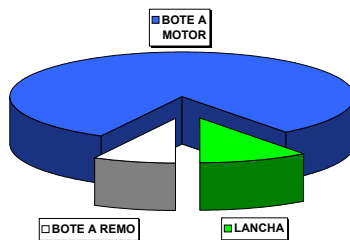
### PESCADORES

CATEGORIA	CANTIDAD	PROPORCION REGIONAL	PROPORCION NACIONAL
ARMADOR	189	12,9%	2,9%
MARISCADOR	329	22,4%	2,6%
ALGUERO	139	9,5%	1,0%
PESCADOR ARTESANAL	1.247	84,8%	3,2%
TOTAL	1.470		2,7%



### EMBARCACIONES

CATEGORIA	CANTIDAD	PROPORCION REGIONAL	PROPORCION NACIONAL
BOTE A REMO	28	7,7%	2,3%
BOTE A MOTOR	298	82,1%	3,3%
LANCHA	37	10,2%	0,9%
TOTAL	363		2,5%



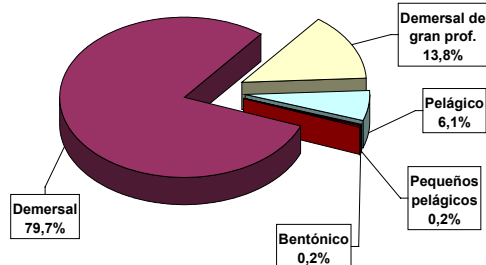


## VALORIZACION DE LOS DESEMBARQUES ARTESANALES (2003)

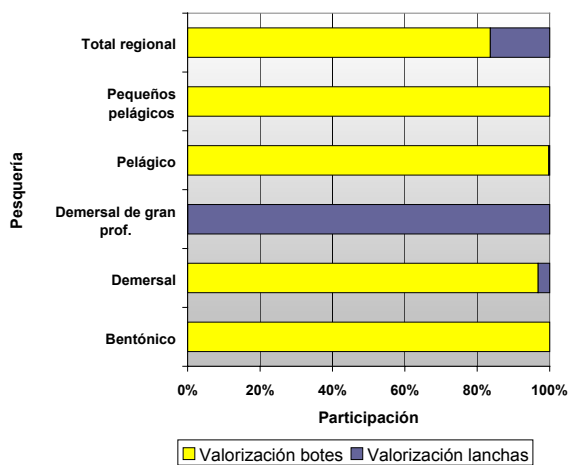
### PARTICIPACION POR PESQUERÍA A NIVEL NACIONAL

Tipo de pesquería	%
Bentónico	0,1%
Demersal	13,0%
Demersal de crustáceos	0,0%
Demersal de gran prof.	2,9%
Grandes pelágicos	0,0%
Pelágico	3,6%
Pequeños pelágicos	0,0%
No identificado	0,0%
<b>Total regional</b>	<b>3,8%</b>

### PARTICIPACION POR PESQUERÍA EN LA VALORIZACION



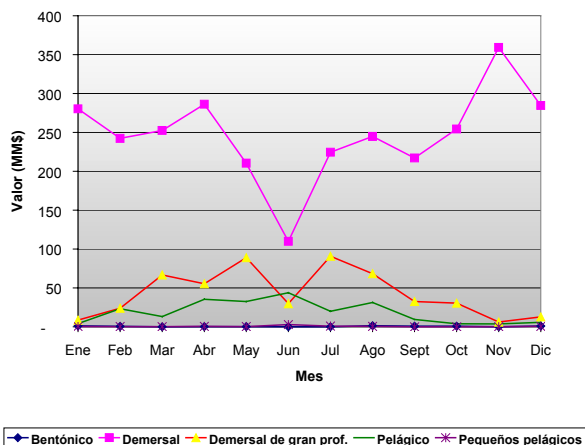
### PARTICIPACION POR FLOTA Y PESQUERÍA EN LA VALORIZACION



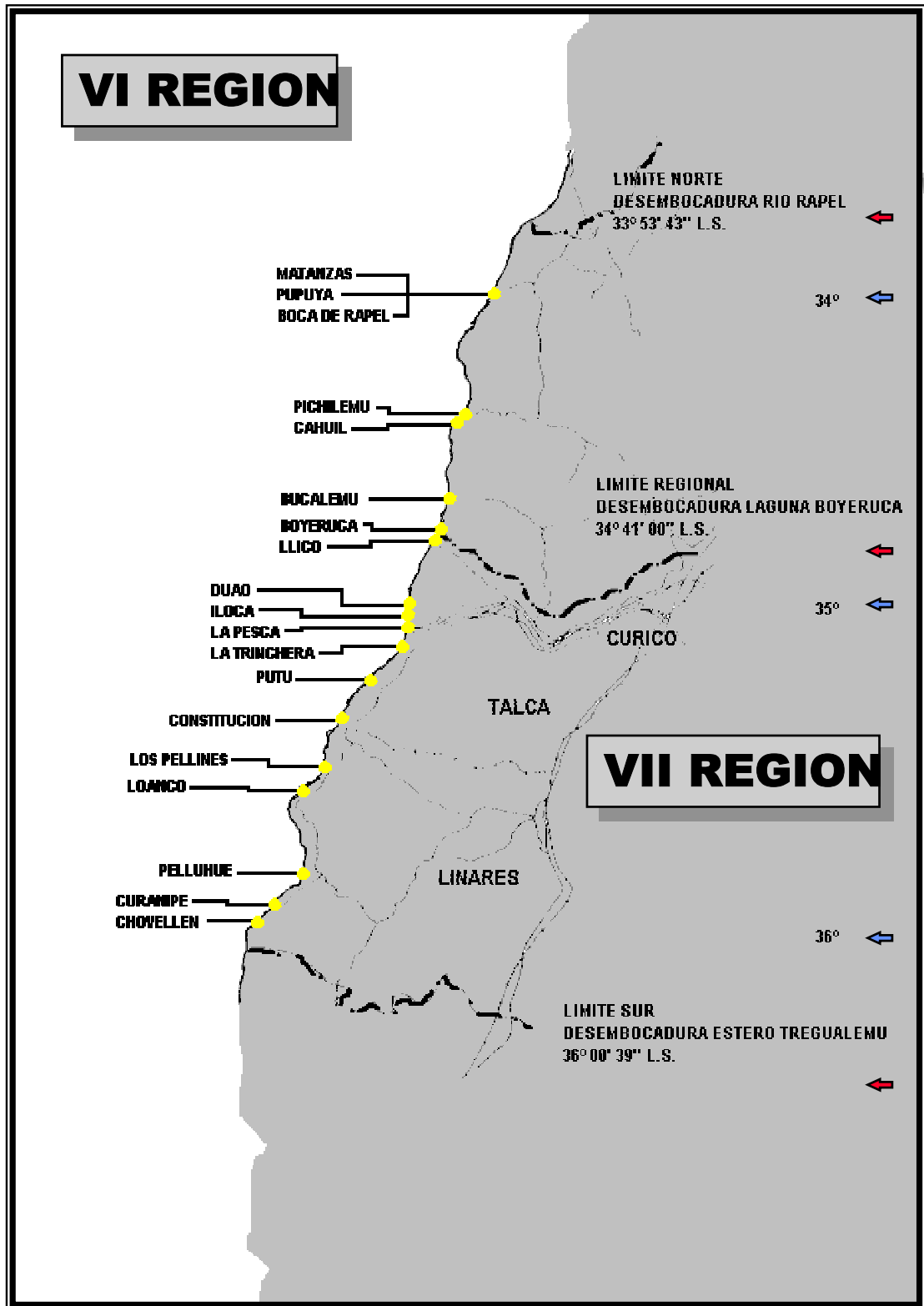
### PARTICIPACION POR CALETA EN LA VALORIZACION

Nombre caleta	Valorización (%)
DUAO	38,25%
CONSTITUCION	28,64%
PELLUHUE	11,20%
MUELLE MAGUILLINES	11,11%
CURANIPE	5,96%
LOS PELLINES	1,49%
LLICO	1,35%
LOANCO	1,30%
LA PESCA	0,47%
BOYERUCA	0,13%
RIO MAULE	0,08%

### VALORIZACION MENSUAL DE LOS DESEMBARQUES POR PESQUERIAS



# VI REGION



LIMITE NORTE  
DESEMBOCADURA RIO RAPEL  
33° 53' 43" L.S.

MATANZAS  
PUPUYA  
BOCA DE RAPEL

34°

PICHILEMU  
CAHUIL

BUCALEMU  
BOYERUCA  
LLICO

LIMITE REGIONAL  
DESEMBOCADURA LAGUNA BOYERUCA  
34° 41' 00" L.S.

DUAO  
ILOCA  
LA PESCA  
LA TRINCHERA

35°

PUTU

CURICO

CONSTITUCION

TALCA

LOS PELLINES  
LOANCO

# VII REGION

PELLUHUE

LINARES

CURAMPE  
CHOVELLEN

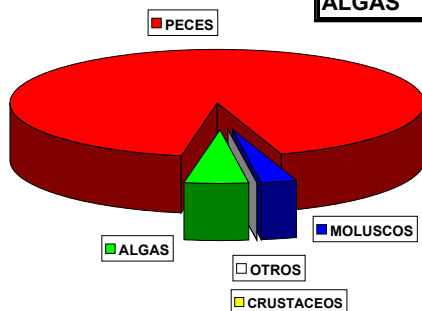
36°

LIMITE SUR  
DESEMBOCADURA ESTERO TREGUALEMU  
36° 00' 39" L.S.

# VIII REGION

## DESEMBARQUES 2003

TIPO DE RECURSO	DESEMBARQUE (TONELADAS)	PARTICIPACION POR RECURSO	PARTICIPACION NACIONAL	VARIACION ANUAL
PECES	481.332	92,3%	60,2%	-4%
MOLUSCOS	13.816	2,6%	21,1%	-13%
CRUSTACEOS	109	0,0%	0,8%	114%
OTROS	388	0,1%	0,9%	45%
ALGAS	26.110	5,0%	8,4%	28%



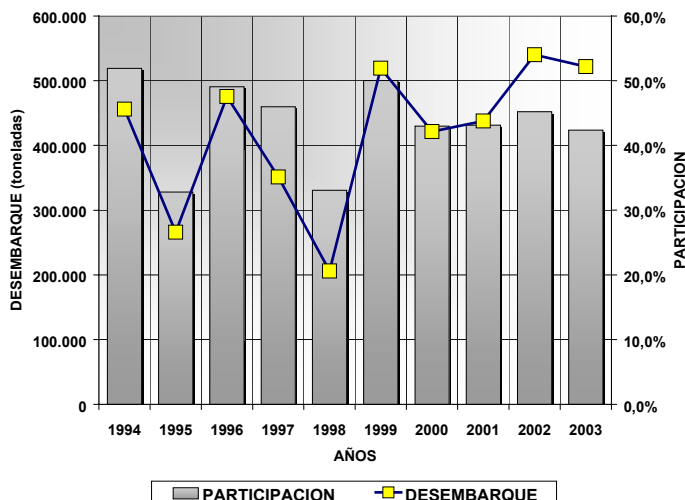
Especies	%	Toneladas	Variación
TAQUILLA	36,0%	4.973	-18,2%
HUEPO	26,9%	3.713	3,3%
NAVAJUELA	21,2%	2.924	-25,0%
MACHA	7,2%	991	-19,1%

Especies	%	Toneladas	Variación
PEPINO DE MAR	78,4%	304	186,8%
ERIZO	12,9%	50	284,6%
PIURE	8,8%	34	-77,2%

Especies	%	Toneladas	Variación
SARDINA COMUN	46,0%	221.614	-15,7%
ANCHOVETA	41,4%	199.327	9,7%
JUREL	3,8%	18.380	98,6%
MERLUZA COMUN	2,7%	13.077	31,9%

Especies	%	Toneladas	Variación
LUGA NEGRA	45,5%	11.882	29,0%
CHICOREA	17,5%	4.581	56,6%
LUGA CUCHARA	13,5%	3.514	-13,1%
PELILLO	11,6%	3.025	56,8%

Especies	%	Toneladas	Variación
LANGOSTINO COL.	69,7%	76	> 1000%
CAMARON NAILON	8,3%	9	> 1000%
LANGOSTINO AMA.	6,4%	7	> 1000%
JAIBA	4,6%	5	-81,5%



### SERIE HISTORICA (toneladas)

1994	1995	1996	1997	1998
456.141	265.947	475.664	351.197	205.919

1999	2000	2001	2002	2003
519.193	421.503	437.689	540.197	521.755

**INSCRIPCIONES EN RPA(2004), DE LAS PRINCIPALES ESPECIE CAPTURADAS, (2003)**

ESPECIE	BOTE A REMO	BOTE A MOTOR	LANCHA	TOTAL	Propor. LA REGION
SARDINA COMUN	369	124	571	1.064	42,5%
ANCHOVETA	371	124	571	1.066	42,6%
JUREL	418	137	392	947	37,9%
MERLUZA COMUN	533	169	452	1.154	46,1%
LANGOSTINO COL.	168	84	154	406	16,2%
CAMARON NAILON	74	23	91	188	7,5%
LANGOSTINO AMA.					0,0%
JAIBA	1.069	467	516	2.052	82,0%
TAQUILLA					0,0%
HUEPO					0,0%
NAVAJUELA					0,0%
MACHA					0,0%
PEPINO DE MAR					0,0%
ERIZO					0,0%
PIURE					0,0%
LUGA NEGRA	11	9	9	29	1,2%
CHICOREA	88	36	26	150	6,0%
LUGA CUCHARA	10	8	9	27	1,1%
PELILLO	101	42	30	173	6,9%

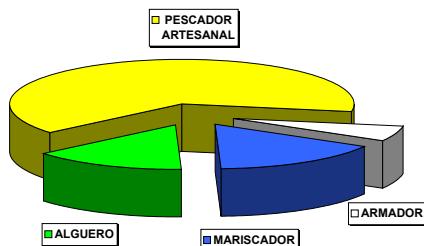
ALGUERO	MARISCADOR	PF. ARTESANAL	TOTAL	Propor. LA REGION
		3.877	3.877	36,3%
		3.866	3.866	36,2%
		3.767	3.767	35,3%
		3.660	3.660	34,3%
		952	952	8,9%
		928	928	8,7%
				0,0%
538	1.942	6.520	8.303	77,7%
48	1.574	699	1.962	18,4%
	801	452	1.188	11,1%
102	1.942	1.713	3.300	30,9%
1	606	523	1.084	10,1%
519	1.723	3.065	4.853	45,4%
1	818	1.273	2.010	18,8%
557	1.962	4.064	6.052	56,6%
421	1.109	4.639	5.849	54,7%
622	1.803	4.202	6.083	56,9%
342	839	2.317	3.357	31,4%
631	1.849	4.249	6.166	57,7%

**MANO DE OBRA Y FLOTA**

(2004)

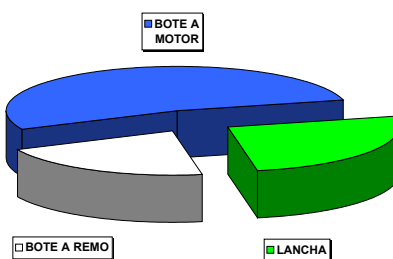
**PESCADORES**

CATEGORIA	CANTIDAD	PROPORCION REGIONAL	PROPORCION NACIONAL
ARMADOR	809	7,3%	12,5%
MARISCADOR	2.293	20,6%	17,8%
ALGUERO	2.077	18,7%	15,6%
PESCADOR ARTESANAL	9.149	82,2%	23,2%
TOTAL	11.133		20,7%



**EMBARCACIONES**

CATEGORIA	CANTIDAD	PROPORCION REGIONAL	PROPORCION NACIONAL
BOTE A REMO	535	20,8%	43,9%
BOTE A MOTOR	1.364	53,1%	15,3%
LANCHA	671	26,1%	16,2%
TOTAL	2.570		18,0%

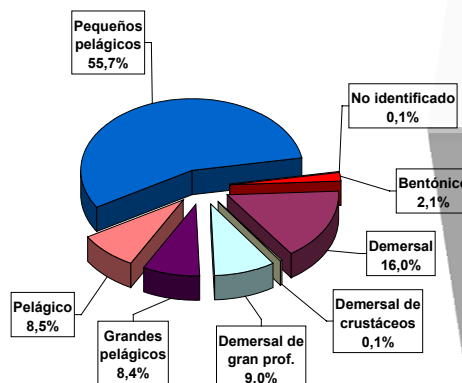


## VALORIZACION DE LOS DESEMBARQUES ARTESANALES (2003)

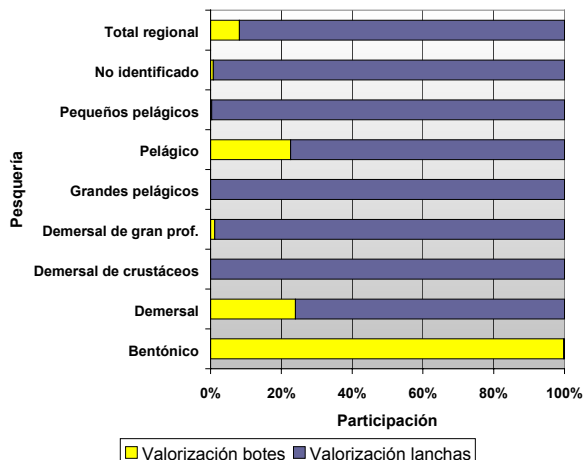
### PARTICIPACION POR PESQUERÍA A NIVEL NACIONAL

Tipo de pesquería	%
Bentónico	7,3%
Demersal	22,7%
Demersal de crustáceos	0,6%
Demersal de gran prof.	16,4%
Grandes pelágicos	54,6%
Pelágico	43,7%
Pequeños pelágicos	60,2%
No identificado	81,5%
<b>Total regional</b>	<b>32,9%</b>

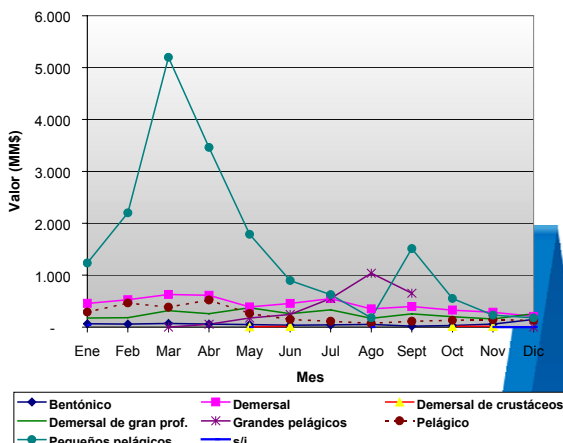
### PARTICIPACION POR PESQUERÍA EN LA VALORIZACION



### PARTICIPACION POR FLOTA Y PESQUERÍA EN LA VALORIZACION



### VALORIZACIÓN MENSUAL DE LOS DESEMBARQUES POR PESQUERIAS



### PARTICIPACION POR CALETA EN LA VALORIZACIÓN

Nombre caleta	Valorización (%)
TALCAHUANO	24,59%
LO ROJAS	22,72%
LEBU	17,11%
SAN VICENTE	15,72%
LOTA	7,28%
COLIUMO	3,54%
TOME	2,54%
TUMBES	1,61%
COCHOLGUE	1,01%
QUIDICO	0,84%
TUBUL	0,81%
DICHATO	0,75%
PUNTA LAVAPIE	0,28%
ISLA STA MARIA-SUR	0,22%
LLICO	0,20%
MAULE	0,16%
CERRO VERDE	0,16%
ARAUCO	0,12%

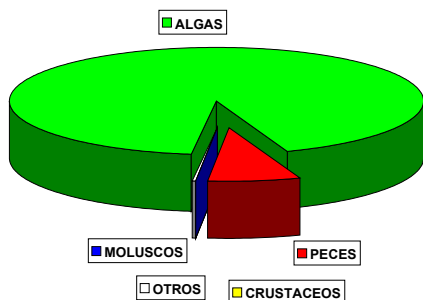
Nombre caleta	Valorización (%)
LARAQUETE	0,10%
CHOME	0,07%
ISLA STA MARIA-NORTE	0,04%
EL BLANCO	0,04%
TIRUA	0,04%
INFIERNILLO	0,01%
BOCA SUR	0,01%
RUMENA	0,01%
MILLONGUE	0,01%
PUEBLO HUNDIDO	0,00%
CANTERA	0,00%
COLCURA	0,00%
ISLA MOCHA	0,00%
PERONE	0,00%
PUERTO YANA	0,00%
LIRQUEN	0,00%
CANDELARIA	0,00%

# IX REGION

## DESEMBARQUES

2003

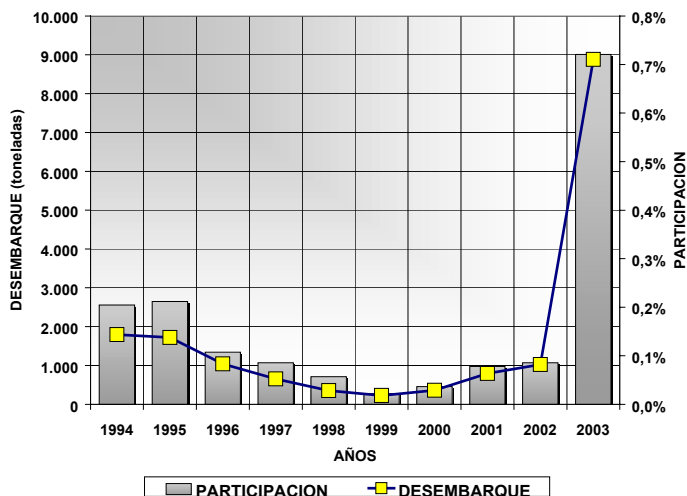
TIPO DE RECURSO	DESEMBARQUE (TONELADAS)	PARTICIPACION POR RECURSO	PARTICIPACION NACIONAL	VARIACION ANUAL
PECES	651	7,3%	0,1%	-37%
MOLUSCOS	-	-	-	
CRUSTACEOS	-	-	-	
OTROS	18	0,00	0,00	
ALGAS	8.212	0,92	0,03	



Especies	%	Toneladas	Variación
CORVINA	46,7%	304	-44,5%
PEJEGALLO	37,5%	244	388,0%
SIERRA	10,1%	66	-82,0%
MERLUZA COMUN	4,9%	32	88,2%

Especies	%	Toneladas	Variación
ERIZO	100%	18	> 1000%

Especies	%	Toneladas	Variación
LUGA ROJA	99,1%	8.136	> 1000%
LUGA NEGRA	0,9%	76	> 1000%



### SERIE HISTORICA (toneladas)

1994	1995	1996	1997	1998
1.797	1.720	1.041	655	354

1999	2000	2001	2002	2003
229	359	793	1.026	8.881

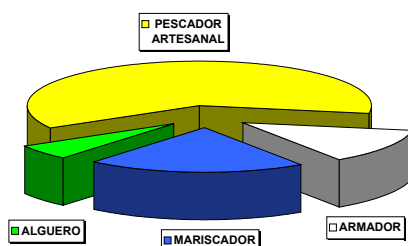
**INSCRIPCIONES EN RPA(2004), DE LAS  
PRINCIPALES ESPECIE CAPTURADAS, (2003)**

ESPECIE	BOTE A REMO	BOTE A MOTOR	LANCHA	TOTAL	Propor LA REGION	ALGUERO	MARISCADOR	PF <sup>o</sup> ARTESANAL	TOTAL	Propor LA REGION
CORVINA	58	75	56	189	112,5%	1	24	465	480	83,8%
PEJEGALLO	53	69	54	176	104,8%			445	445	77,7%
SIERRA	58	72	56	186	110,7%			460	460	80,3%
MERLUZA COMUN	24	49	31	104	61,9%			320	320	55,8%
ERIZO							14	67	77	13,4%
LUGA ROJA	8	3	10	21		30	17	239	280	2,6%
LUGA NEGRA	8	10	11	29		85	5	386	469	4,4%

**MANO DE OBRA Y FLOTA  
(2004)**

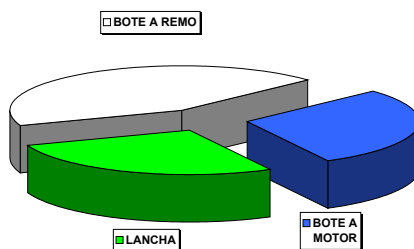
**PESCADORES**

CATEGORIA	CANTIDAD	PROPORCION REGIONAL	PROPORCION NACIONAL
ARMADOR	98	16,8%	1,5%
MARISCADOR	160	27,4%	1,2%
ALGUERO	44	7,5%	0,3%
PESCADOR ARTESANAL	472	80,8%	1,2%
TOTAL	584		1,1%



**EMBARCACIONES**

CATEGORIA	CANTIDAD	PROPORCION REGIONAL	PROPORCION NACIONAL
BOTE A REMO	75	43,6%	6,2%
BOTE A MOTOR	50	29,1%	0,6%
LANCHA	47	27,3%	1,1%
TOTAL	172		1,2%

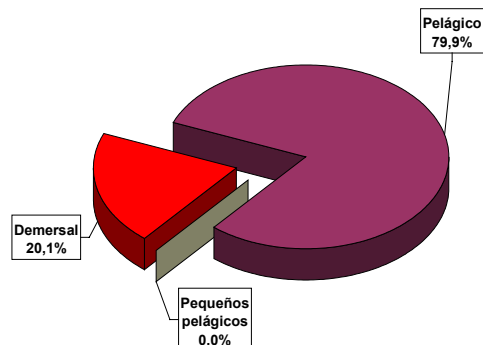


## VALORIZACION DE LOS DESEMBARQUES ARTESANALES (2003)

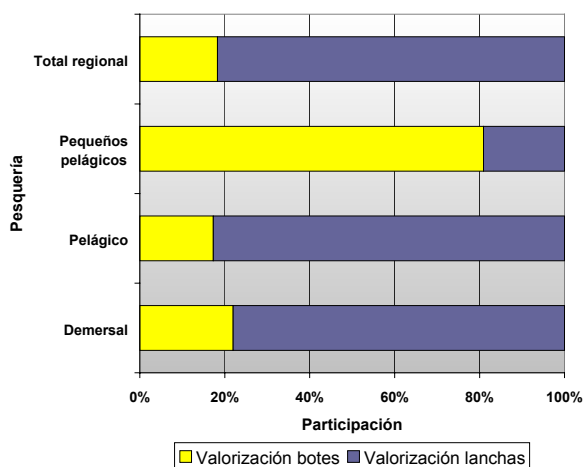
### PARTICIPACION POR PESQUERÍA A NIVEL NACIONAL

Tipo de pesquería	%
Bentónico	0,0%
Demersal	0,5%
Demersal de crustáceos	0,0%
Demersal de gran prof.	0,0%
Grandes pelágicos	0,0%
Pelágico	6,8%
Pequeños pelágicos	0,0%
No identificado	0,0%
<b>Total regional</b>	<b>0,5%</b>

### PARTICIPACION POR PESQUERÍA EN LA VALORIZACION



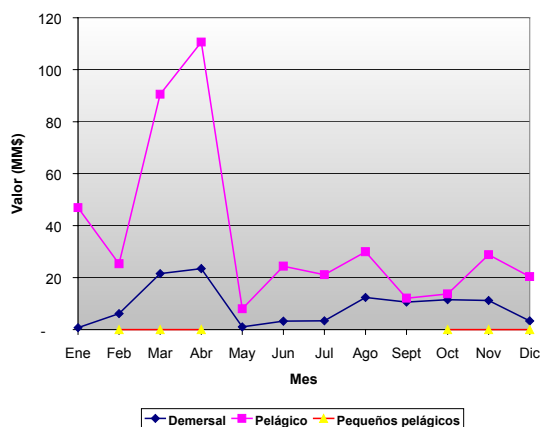
### PARTICIPACION POR FLOTA Y PESQUERÍA EN LA VALORIZACION



### PARTICIPACION POR CALETA EN LA VALORIZACION

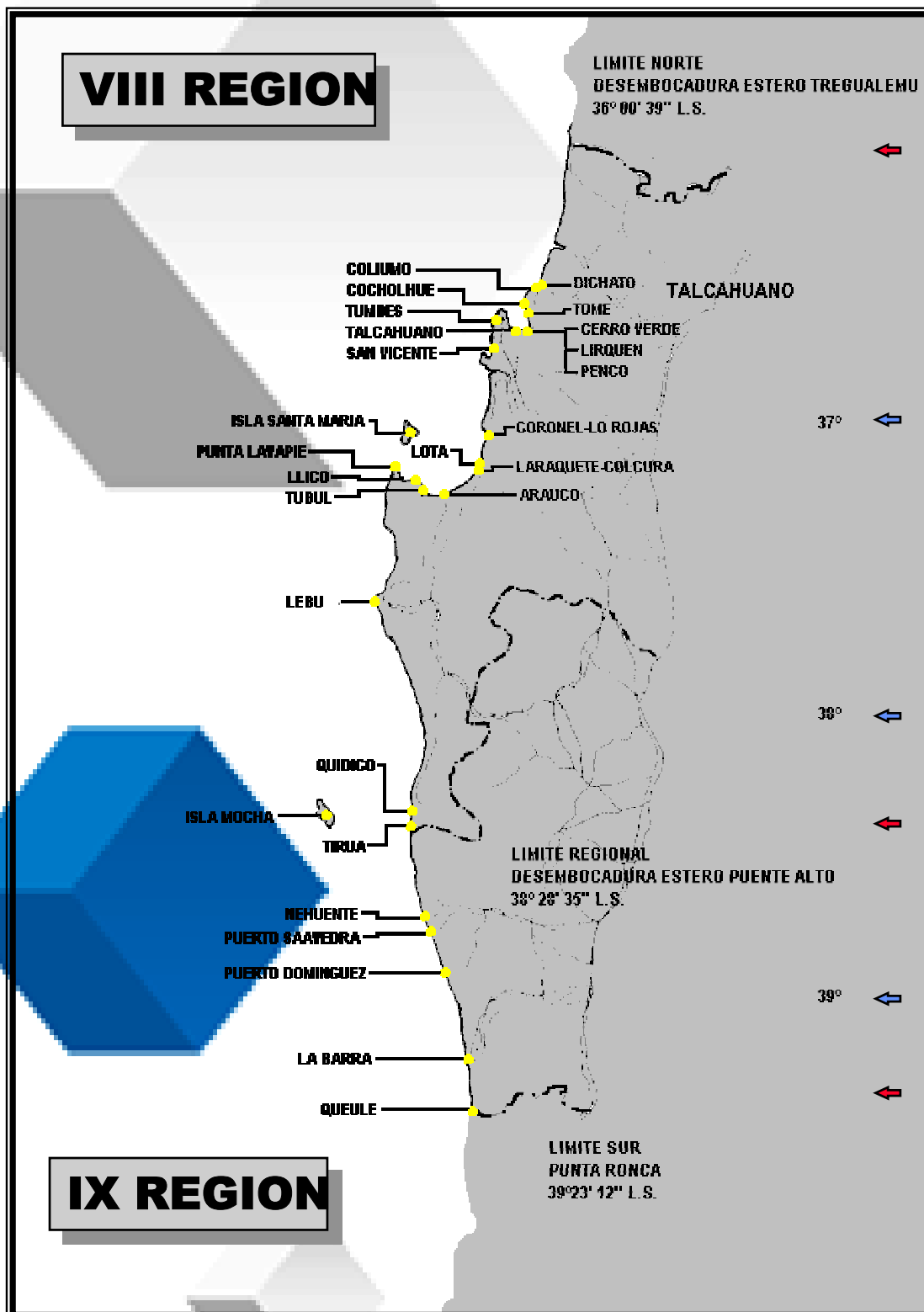
Nombre caleta	Valorización (%)
QUEULE	99,94%
LA BARRA	0,06%

### VALORIZACION MENSUAL DE LOS DESEMBARQUES POR PESQUERIAS





# VIII REGION

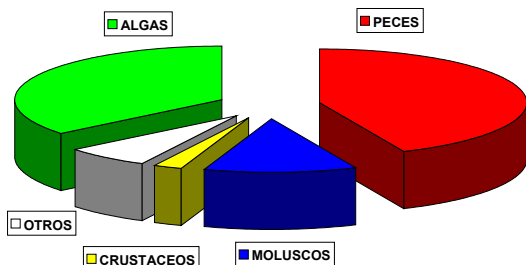


# IX REGION

# X REGION

## DESEMBARQUES 2003

TIPO DE RECURSO	DESEMBARQUE (TONELADAS)	PARTICIPACION POR RECURSO	PARTICIPACION NACIONAL	VARIACION ANUAL
PECES	86.537	43,4%	10,8%	-4%
MOLUSCOS	23.744	11,9%	36,3%	32%
CRUSTACEOS	4.252	2,1%	32,1%	-27%
OTROS	13.422	6,7%	30,5%	-45%
ALGAS	71.559	35,9%	23,2%	-11%



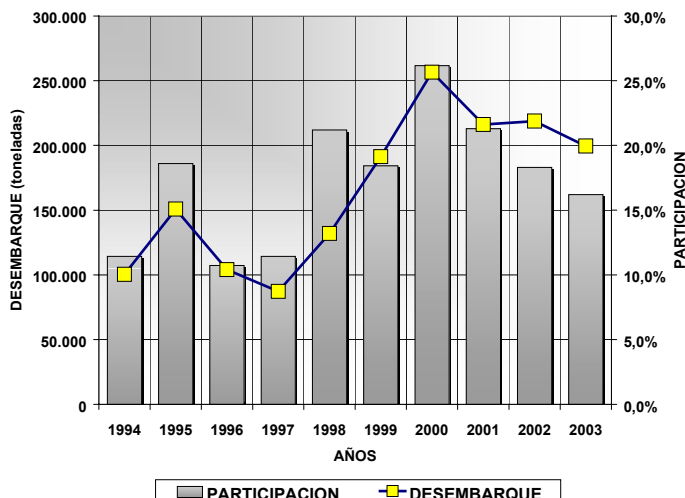
Especies	%	Toneladas	Variación
SARDINA COMUN	48,4%	41.852	-11,92%
ANCHOVETA	25,2%	21.813	-10,98%
JUREL	6,7%	5.758	-18,27%
MERLUZA DEL SUR	4,9%	4.206	-11,90%

Especies	%	toneladas	Variación
ALMEJA	29,9%	7.100	48,3%
CULENGUE	11,9%	2.819	1,7%
JULIANA O TAWERA	10,8%	2.554	842,4%
CHOLGA	10,6%	2.526	-23,0%

Especies	%	toneladas	Variación
JAIBA MARMOLA	90,7%	3.857	-26,3%
PICOROCO	4,2%	177	4,1%
CENTOLLA	3,1%	132	-47,2%
JAIBA PELUDA	0,8%	33	-34,0%

Especies	%	toneladas	Variación
ERIZO	93,8%	12.588	-46,5%
PIURE	6,2%	831	-6,0%
PEPINO DE MAR	0,0%	3	> 1000%

Especies	%	toneladas	Variación
PELILLO	60,0%	42.907	-8,7%
LUGA-ROJA	26,5%	18.946	1,7%
LUGA NEGRA	12,8%	9.175	-15,0%
LUGA CUCHARA	0,4%	267	-76,7%



## SERIE HISTORICA (toneladas)

1994	1995	1996	1997	1998
100.433	150.839	103.994	87.269	131.999

1999	2000	2001	2002	2003
191.255	256.550	216.082	218.817	199.514

**INSCRIPCIONES EN RPA(2004), DE LAS PRINCIPALES ESPECIE CAPTURADAS, (2003)**

ESPECIE	BOTE A REMO	BOTE A MOTOR	LANCHA	TOTAL	PROP. LA REGION
SARDINA COMUN	539	20	684	1.243	25,7%
ANCHOVETA	532	20	674	1.226	25,4%
JUREL	776	25	740	1.541	31,9%
MERLUZA DEL SUR	1.331	40	716	2.087	43,2%

JAIBA MARMOLA	853	47	1.075	1.975	40,9%
PICOROCO					0,0%
CENTOLLA	778	50	1.073	1.901	39,3%
JAIBA PELUDA	867	52	1.085	2.004	41,5%

ALMEJA					0,0%
CULENGUE					0,0%
JULIANA O TAWERA					0,0%
CHOLGA					0,0%

ERIZO					0,0%
PIURE					0,0%
PEPINO DE MAR					0,0%

PELILLO	112	1	83	196	4,1%
LUGA-ROJA	53	1	50	104	2,2%
LUGA NEGRA	18		17	35	0,7%
LUGA CUCHARA	15		14	29	0,6%

ALGUERO	MARISCADOR	PF. ARTESANAL	TOTAL	PROP. LA REGION
		3.271	3.271	18,9%
		2.386	2.386	13,8%
		4.216	4.216	24,4%
		3.185	3.185	18,4%

	3.971	6.154	9.123	52,7%
1.291	4.169	6.178	10.471	60,5%
		5.025	5.025	29,0%
	4.102	6.231	9.295	53,7%

452	5.310	8.613	12.858	74,3%
412	4.266	6.377	9.889	57,1%
82	175	268	503	2,9%
1.457	4.704	8.441	13.196	76,2%

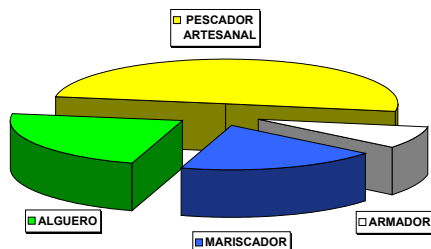
15	3.734	2.711	5.913	34,2%
1.429	4.431	6.768	11.367	65,7%
1.077	1.382	2.257	4.358	25,2%

1.751	4.155	7.738	12.406	71,7%
1.699	3.039	6.209	10.152	58,6%
1.433	2.324	7.720	10.828	62,5%
959	1.722	3.790	6.180	35,7%

**MANO DE OBRA Y FLOTA (2004)**

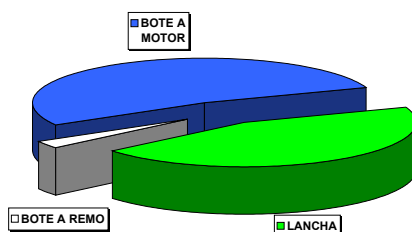
**PESCADORES**

CATEGORIA	CANTIDAD	PROPORCION REGIONAL	PROPORCION NACIONAL
ARMADOR	1.976	11,1%	30,6%
MARISCADOR	4.605	25,9%	35,7%
ALGUERO	5.581	31,4%	41,9%
PESCADOR ARTESANAL	12.232	68,8%	31,0%
TOTAL	17.790		33,0%



**EMBARCACIONES**

CATEGORIA	CANTIDAD	PROPORCION REGIONAL	PROPORCION NACIONAL
BOTE A REMO	132	2,7%	10,8%
BOTE A MOTOR	2.620	52,9%	29,4%
LANCHA	2.198	44,4%	53,0%
TOTAL	4.950		34,7%

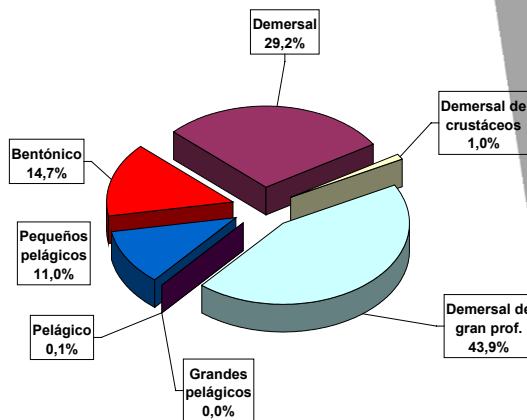


## VALORIZACION DE LOS DESEMBARQUES ARTESANALES (2003)

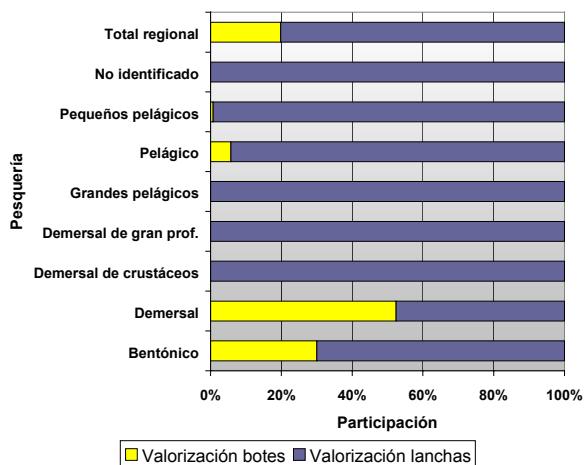
### PARTICIPACION POR PESQUERÍA A NIVEL NACIONAL

Tipo de pesquería	%
Bentónico	48,7%
Demersal	38,9%
Demersal de crustáceos	4,2%
Demersal de gran prof.	74,9%
Grandes pelágicos	0,2%
Pelágico	0,5%
Pequeños pelágicos	11,2%
No identificado	0,2%
<b>Total regional</b>	<b>30,9%</b>

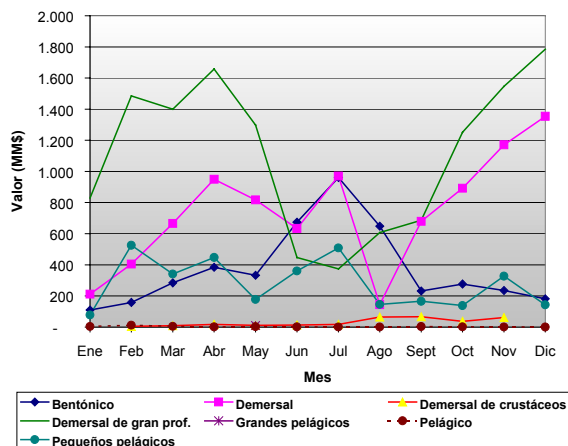
### PARTICIPACION POR PESQUERÍA EN LA VALORIZACION



### PARTICIPACION POR FLOTA Y PESQUERÍA EN LA VALORIZACION



### VALORIZACIÓN MENSUAL DE LOS DESEMBARQUES POR PESQUERIAS

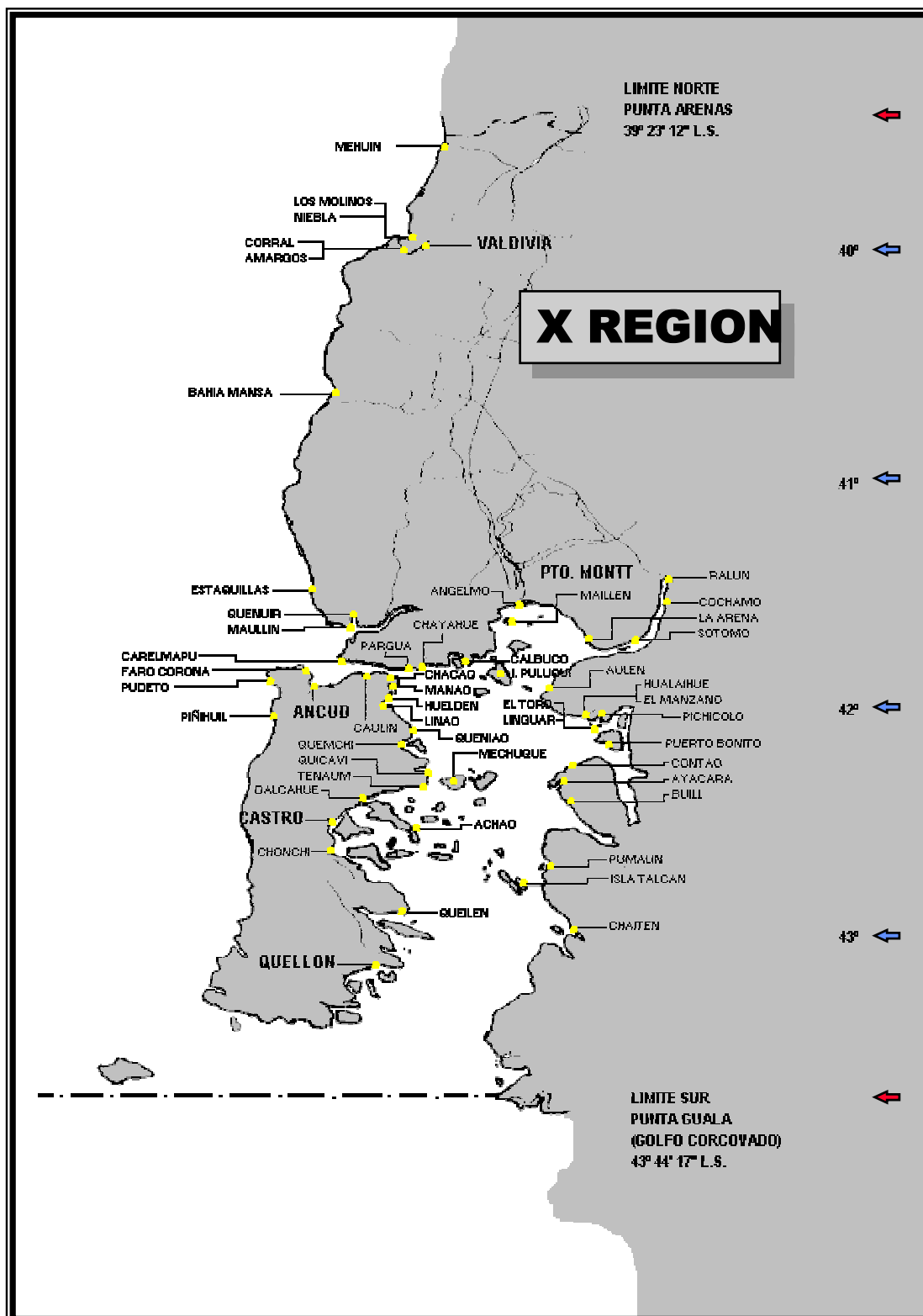


**PARTICIPACION POR CALETA**  
**EN LA VALORIZACIÓN**

Nombre caleta	Valorización (%)
QUELLON	16,67%
VALDIVIA	14,68%
CHINQUIHUE (MUELLE)	10,19%
ANCUD	10,17%
LA VEGA	5,30%
CORRAL	5,30%
CARELMAPU	2,76%
DALCAHUE	2,57%
LOS TOROS	1,94%
EL MANZANO	1,41%
QUEMCHI	1,39%
NIEBLA	1,24%
ISLA QUEULLIN	1,22%
PUDETO	1,18%
CHAICAS	1,16%
HUALAIHUE	1,12%
CHULIN	1,05%
ANAHUAC	1,01%
TAC	0,99%
PUERTO BONITO	0,96%
MAULLIN	0,91%
AULEN	0,87%
BUTA CHAUQUES	0,83%
HUELLEN	0,82%
ANGELMO	0,75%
TENTELHUE	0,65%
HUEIHUE	0,61%
PIÑIHUIL	0,60%
BUILL	0,58%
ROLECHA	0,58%
QUICAVI	0,57%
CONTAO	0,51%
CHUMELDEN	0,51%
MANAO	0,47%
LLINGUA	0,46%
QUEILEN	0,46%
SAN AGUSTIN	0,40%
ISLA TABON	0,39%
QUIACA	0,38%
FARO CORONA	0,37%
PICHICOLO	0,36%
AYACARA	0,35%
LA PASADA	0,33%
POYO	0,32%
PUERTO HUIITE	0,32%
MECHUQUE	0,30%
HUEQUI	0,29%
TENAUM	0,28%
CHEQUIAN	0,27%
DUATAO	0,27%
COCHAMO	0,19%
ISLA GUAR	0,19%
ISLA MAILLEN	0,18%
CHAITEN	0,17%
QUENUIR	0,16%

Nombre caleta	Valorización (%)
MAILLEN	0,16%
PICHIPELLUCO	0,16%
PARGUA	0,15%
AUCHAC	0,13%
METRI	0,11%
PUNTA CHILEN	0,11%
AUCHO	0,10%
LA ARENA	0,10%
LENCA	0,09%
CAULIN	0,09%
ILQUE	0,08%
TELELE	0,08%
QUETALMAHUE	0,08%
SAN ANTONIO	0,05%
CURANUE	0,04%
ISLA MEULIN	0,04%
CASTRO	0,03%
LIN-LIN	0,03%
AMORTAJADO	0,02%
AMARGOS	0,02%
COMPU	0,02%
CHONCHI	0,02%
BAHIA MANSA	0,02%
YALDAD	0,02%
LECHAGUA	0,02%
TALCAN	0,02%
PIEDRA AZUL	0,02%
NAL	0,02%
CALETA GUTIERREZ	0,02%
ACHAO	0,01%
CHAYAHUE	0,01%
NALLAHUE	0,01%
HORNOPIREN	0,01%
ESTAQUILLAS	0,01%
ISLA TENGLO	0,01%
YUSTE	0,01%
CATRUMAN	0,01%
SAN RAFAEL	0,01%
QUENAC	0,00%
MAÑIHUEICO	0,00%
LLIUCO	0,00%
PUMALIN	0,00%
TEUPA	0,00%
CHAUQUEAR	0,00%
SOTOMO	0,00%
PUNTA ARENAS	0,00%
ISLA CHIDHUAPI	0,00%
LINGUAR	0,00%
APIAO	0,00%
CHANHUE	0,00%
COÑIMO	0,00%
PUCATRIHUE	0,00%
CHOLGO	0,00%
SAN PEDRO (PURRANQUE)	0,00%





**X REGION**

LIMITE NORTE  
PUNTA ARENAS  
39° 23' 12" L.S.



40° ←

41° ←

42° ←

43° ←

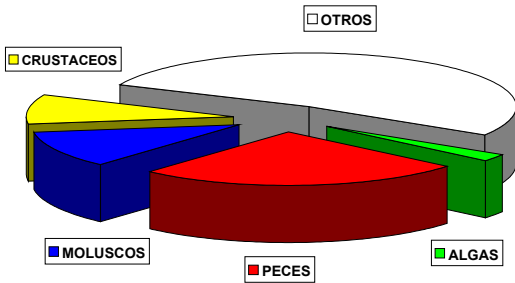
LIMITE SUR  
PUNTA GUALA  
(GOLFO CORCOVADO)  
43° 44' 17" L.S.



# XI REGION

## DESEMBARQUES 2003

TIPO DE RECURSO	DESEMBARQUE (TONELADAS)	PARTICIPACION POR RECURSO	PARTICIPACION NACIONAL	VARIACION ANUAL
PECES	2.856	25,5%	0,4%	65%
MOLUSCOS	1.262	11,3%	1,9%	104%
CRUSTACEOS	987	8,8%	7,4%	-44%
OTROS	5.829	52,1%	13,2%	-20%
ALGAS	258	2,3%	0,1%	-76%



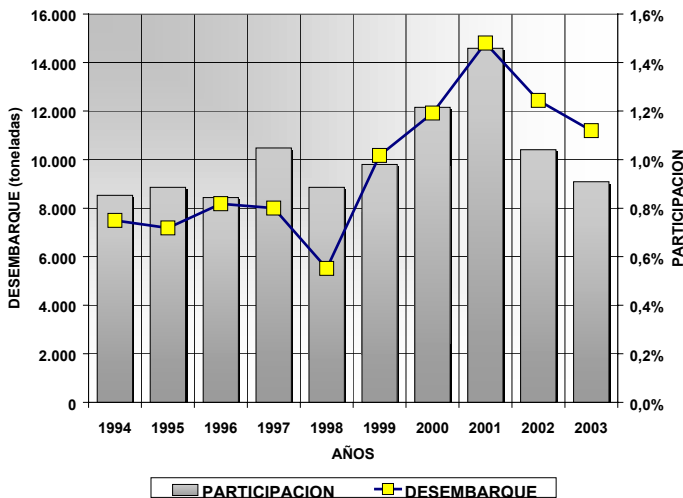
Especies	%	Toneladas	Variación
MERLUZA DEL SUR	76,1%	2.173	39,7%
CONGRIO DORADO	8,7%	249	492,9%
MERLUZA DE COLA	8,4%	240	> 1000%
RAYA	4,9%	139	19,8%

Especies	%	Toneladas	Variación
JAIBA MARMOLA	100,0%	987	-43,2%

Especies	%	Toneladas	Variación
CULENGUE	66,1%	834	262,6%
CARACOL PALO P.	16,1%	203	30,1%
LOCO	14,7%	185	-14,0%
LAPA	2,2%	28	154,5%

Especies	%	Toneladas	Variación
LUGA-ROJA	98,8%	255	363,6%
PELILLO	1,2%	3	-99,7%

Especies	%	Toneladas	Variación
ERIZO	100,0%	5.829	-20%



## SERIE HISTORICA (toneladas)

1994	1995	1996	1997	1998
7.496	7.184	8.181	8.004	5.516

1999	2000	2001	2002	2003
10.172	11.918	14.802	12.437	11.192

**INSCRIPCIONES EN RPA(2004), DE LAS PRINCIPALES ESPECIE CAPTURADAS, (2003)**

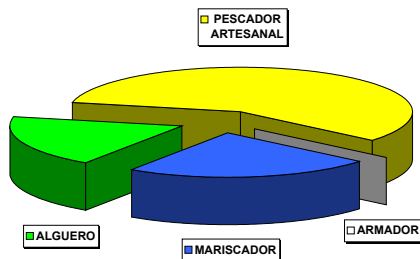
ESPECIE	BOTE A REMO	BOTE A MOTOR	LANCHA	TOTAL	PROP. LA REGION
MERLUZA DEL SUR	757	39	28	824	77,2%
CONGRIO DORADO	91	4	12	107	10,0%
MERLUZA DE COLA	282	14	36	332	31,1%
RAYA	381	22	48	451	42,3%
JAIBA MARMOLA	768	43	110	921	86,3%
CULENGUE					0,0%
CARACOL PALO P.					0,0%
LOCO					0,0%
LAPA					0,0%
ERIZO					0,0%
LUGA-ROJA	24	2	6	32	3,0%
PELILLO	129	5	21	155	14,5%

ALGUERO	MARISCADOR	PF. ARTESANAL	TOTAL	PROP. LA REGION
		1.348	1.348	49%
		408	408	15%
		871	871	32%
		956	956	35%
	558	1.835	2.095	77%
	729	1.657	1.957	72%
	608	1.393	1.686	62%
	498	598	906	33%
1	532	1.343	1.582	58%
	521	580	903	33%
1	205	1.031	1.129	41%
1	420	1.575	1.752	64%

**MANO DE OBRA Y FLOTA (2004)**

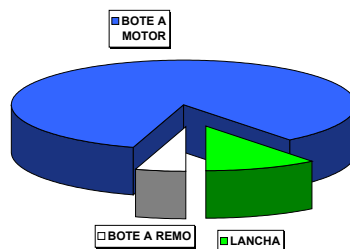
**PESCADORES**

CATEGORIA	CANTIDAD	PROPORCION REGIONAL	PROPORCION NACIONAL
ARMADOR	1	0,0%	0,0%
MARISCADOR	1.027	36,3%	8,0%
ALGUERO	833	29,5%	6,3%
PESCADOR ARTESANAL	2.550	90,2%	6,5%
TOTAL	2.826		5,2%



**EMBARCACIONES**

CATEGORIA	CANTIDAD	PROPORCION REGIONAL	PROPORCION NACIONAL
BOTE A REMO	57	4,7%	4,7%
BOTE A MOTOR	1.020	84,8%	11,5%
LANCHA	126	10,5%	3,0%
TOTAL	1.203		8,4%



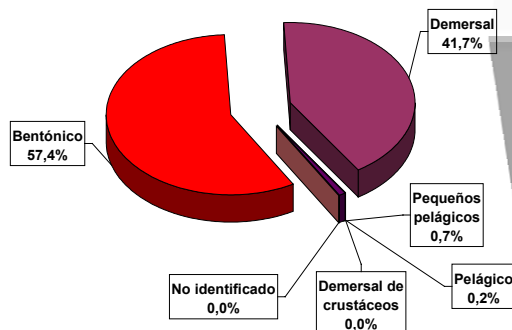


## VALORIZACION DE LOS DESEMBARQUES ARTESANALES (2003)

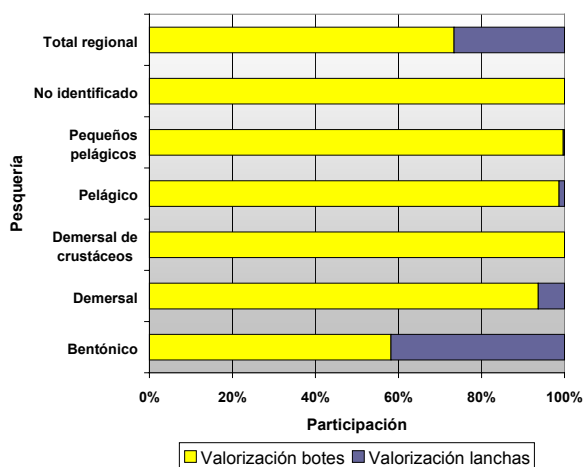
### PARTICIPACION POR PESQUERÍA A NIVEL NACIONAL

Tipo de pesquería	%
Bentónico	12,5%
Demersal	3,6%
Demersal de crustáceos	0,0%
Demersal de gran prof.	0,0%
Grandes pelágicos	0,0%
Pelágico	0,1%
Pequeños pelágicos	0,0%
No identificado	0,1%
<b>Total regional</b>	<b>2,0%</b>

### PARTICIPACION POR PESQUERÍA EN LA VALORIZACION



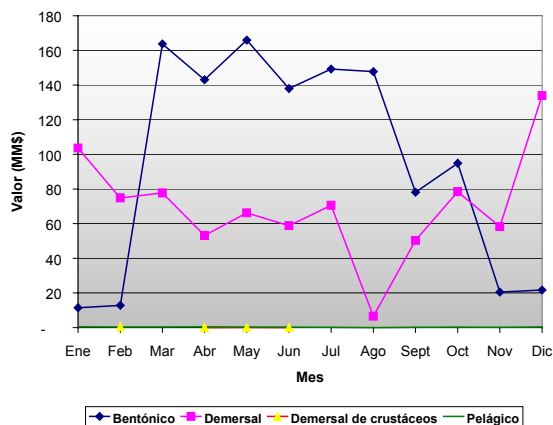
### PARTICIPACION POR FLOTA Y PESQUERÍA EN LA VALORIZACION



### PARTICIPACION POR CALETA EN LA VALORIZACION

Nombre caleta	Valorización (%)
MELINKA	55,17%
SENO GALA	21,49%
PUERTO GAVIOTA	8,99%
PUERTO AYSÉN	5,92%
PUERTO CHACABUCO	4,04%
PUERTO CISNES	2,70%
REPOLLAL	0,87%
PUERTO AGUIRRE	0,55%
MARIN BALMACEDA	0,15%
TORTEL	0,09%
MELIMOYU	0,01%
PUYUGUAPI	0,01%

### VALORIZACION MENSUAL DE LOS DESEMBARQUES POR PESQUERIAS



# XI REGION

LIMITE NORTE  
PUNTA GUALA  
43° 44' 17" L.S.

R.M. BALMACEDA

MELINKA

MELIMOYU

PTO. CISNES

PTO. AGUIRRE

PTO. AYSEN

PTO. CHACABUCO

GOLFO DE PENAS

LIMITE SUR  
DESEMBOCADURA CANAL CASTILLO  
(BAHIA DINELEY)  
48° 49' 25" L.S.



44°

45°

46°

47°

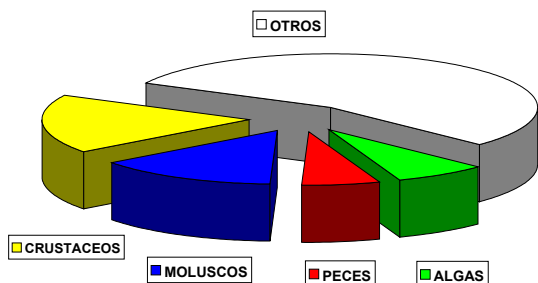
48°



# XII REGION

## DESEMBARQUES 2003

TIPO DE RECURSO	DESEMBARQUE (TONELADAS)	PARTICIPACION POR RECURSO	PARTICIPACION NACIONAL	VARIACION ANUAL
PECES	1.989	6,2%	0,2%	-4%
MOLUSCOS	4.498	14,1%	6,9%	137%
CRUSTACEOS	5.652	17,7%	42,6%	-20%
OTROS	17.553	54,9%	39,9%	-30%
ALGAS	2.300	7,2%	0,7%	6%



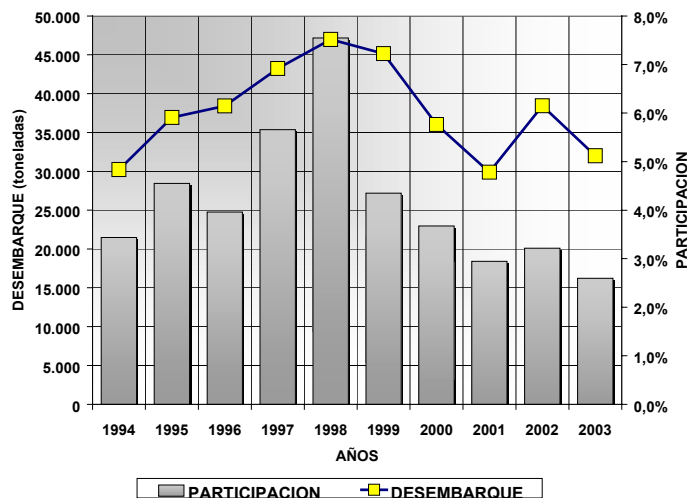
Especies	%	Toneladas	Variación
MERLUZA DEL SUR	82,6%	1.643	-11,8%
BACALAO PROF.	9,0%	179	> 1000%
RAYA	6,1%	122	29,8%
CONGRIO DORADO	2,3%	45	-22,4%

Especies	%	Toneladas	Variación
CHORITO	54,1%	2.432	604,9%
CARACOL TROP.	26,2%	1.179	15,7%
ALMEJA	13,6%	610	> 1000%
OSTION	3,1%	139	-62,7%

Especies	%	Toneladas	Variación
CENTOLLON	50,4%	2.847	-38,5%
CENTOLLA	48,3%	2.732	11,5%
JAIBA MARMOLA	1,3%	72	3500,0%
PICOROCO	0,0%	1	0,0%

Especies	%	Toneladas	Variación
LUGA-ROJA	100,0%	2.300	7,5%

Especies	%	Toneladas	Variación
ERIZO	100,0%	17.553	-30,4%



## SERIE HISTORICA (toneladas)

1994	1995	1996	1997	1998
30.231	36.922	38.418	43.230	46.976

1999	2000	2001	2002	2003
45.146	36.024	29.899	38.433	31.992

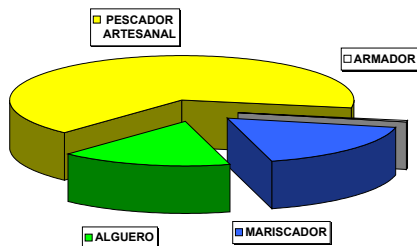
**INSCRIPCIONES EN RPA(2004), DE LAS PRINCIPALES ESPECIE CAPTURADAS, (2003)**

ESPECIE	BOTE A REMO	BOTE A MOTOR	LANCHA	TOTAL	Propor LA REGION	ALGUERO	MARISCADOR	PE <sup>o</sup> ARTESANAL	TOTAL	Propor LA REGION	
MERLUZA DEL SUR	85	21	44	150	14,4%			406	406	11%	
BACALAO PROF.					0,0%			457	457	12%	
RAYA	8	1	7	16	1,5%			8	8	0%	
CONGRIO DORADO	25	1	103	129	12,4%			541	541	14%	
CENTOLLON	48	3	157	208	19,9%			831	831	22%	
CENTOLLA	53	3	160	216	20,7%			901	901	24%	
JAIBA MARMOLA	17	2	26	45	4,3%			264	542	720	19%
PICOROCO					0,0%	16	495	1.805	2.146	57%	
CHORITO					0,0%	22	812	2.672	3.171	84%	
CARACOL TROP.					0,0%		523	1.746	2.095	56%	
ALMEJA					0,0%	10	789	2.013	2.512	67%	
OSTION					0,0%		785	2.031	2.507	67%	
ERIZO					0,0%	2	244	939	1.096	29%	
LUGA-ROJA	24		52	76	7,3%	23	344	1.278	1.560	42%	

**MANO DE OBRA Y FLOTA (2004)**

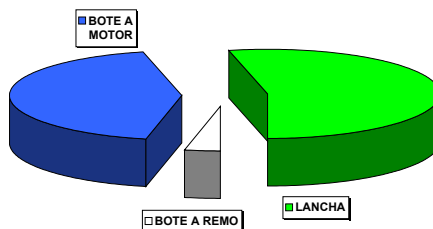
**PESCADORES**

CATEGORIA	CANTIDAD	PROPORCION REGIONAL	PROPORCION NACIONAL
ARMADOR	26	0,7%	0,4%
MARISCADOR	925	23,4%	7,2%
ALGUERO	854	21,6%	6,4%
PESCADOR ARTESANAL	3.481	88,0%	8,8%
TOTAL	3.955		7,3%



**EMBARCACIONES**

CATEGORIA	CANTIDAD	PROPORCION REGIONAL	PROPORCION NACIONAL
BOTE A REMO	37	3,3%	3,0%
BOTE A MOTOR	478	43,1%	5,4%
LANCHA	594	53,6%	14,3%
TOTAL	1.109		7,8%

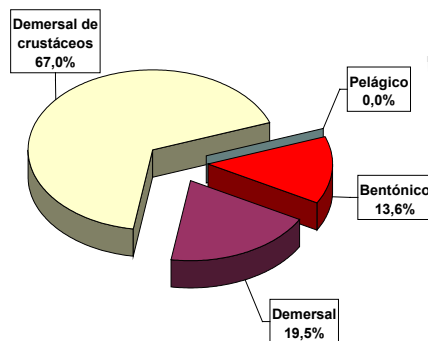


## VALORIZACION DE LOS DESEMBARQUES ARTESANALES (2003)

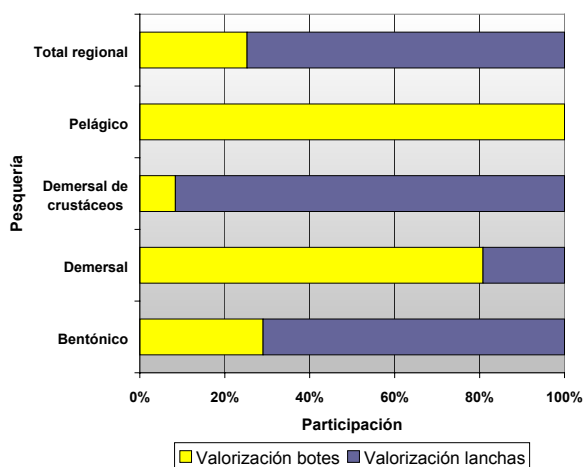
### PARTICIPACION POR PESQUERÍA A NIVEL NACIONAL

Tipo de pesquería	%
Bentónico	11,5%
Demersal	6,6%
Demersal de crustáceos	72,8%
Demersal de gran prof.	0,0%
Grandes pelágicos	0,0%
Pelágico	0,0%
Pequeños pelágicos	0,0%
No identificado	0,0%
<b>Total regional</b>	<b>7,9%</b>

### PARTICIPACION POR PESQUERÍA EN LA VALORIZACION



### PARTICIPACION POR FLOTA Y PESQUERÍA EN LA VALORIZACION



### PARTICIPACION POR CALETA EN LA VALORIZACION

Nombre caleta	Valorización (%)
PUNTA ARENAS	69,10%
PUERTO NATALES	18,55%
PUERTO WILLIAMS	11,57%
PORVENIR	0,78%

### VALORIZACION MENSUAL DE LOS DESEMBARQUES POR PESQUERIAS

