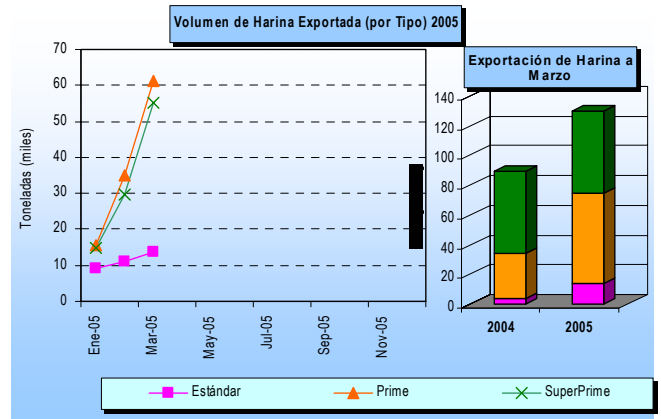
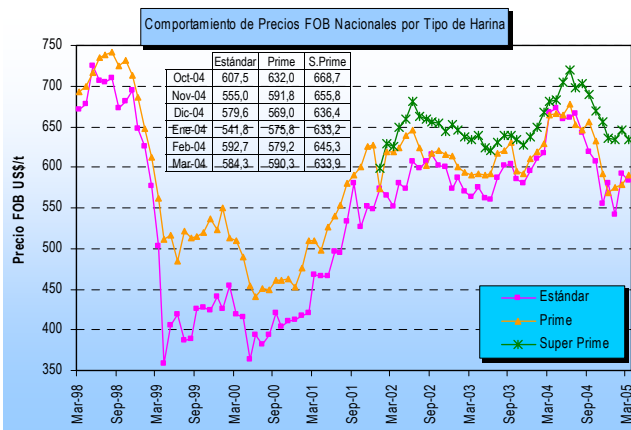
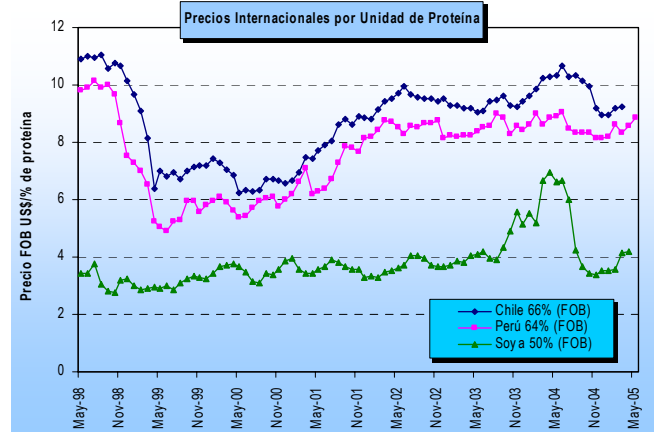
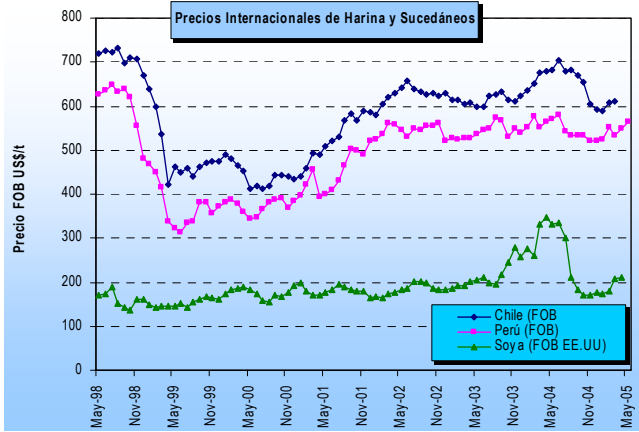
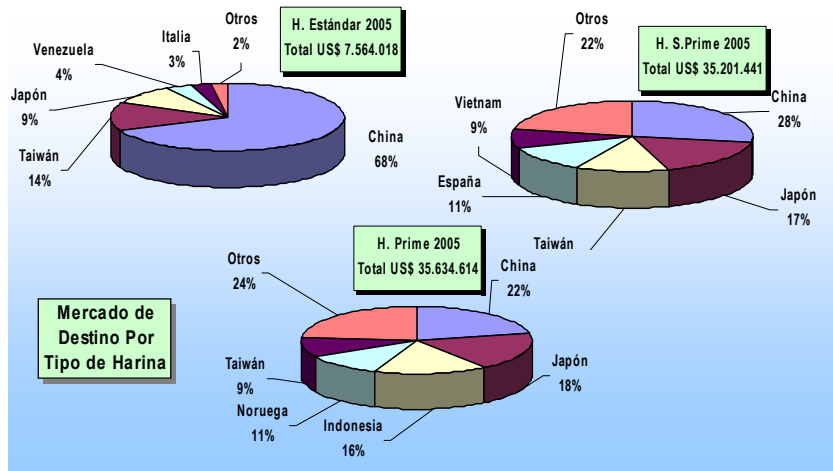
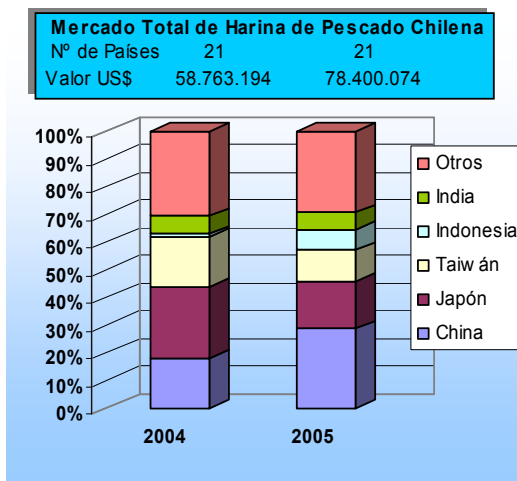


FICHA HARINA DE PESCADO (N° 5/05)

DAS – Subsecretaría de Pesca (Marzo 2005)



Nota: La glosa arancelaria de la Harina Súper Prime se abre en enero de 2002



* La información nacional (exportaciones) se encuentra actualizada marzo del 2005; la de harina de soya a abril del 2005; la harina de Perú al 11 de mayo del 2005.