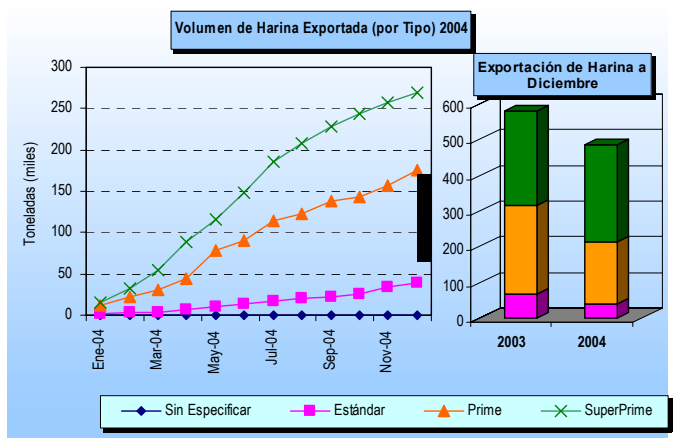
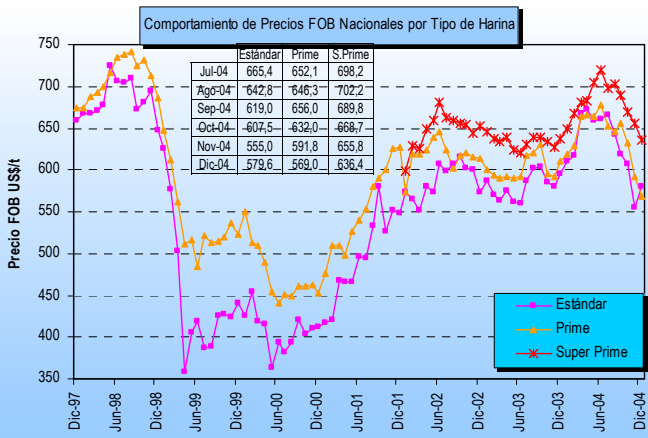
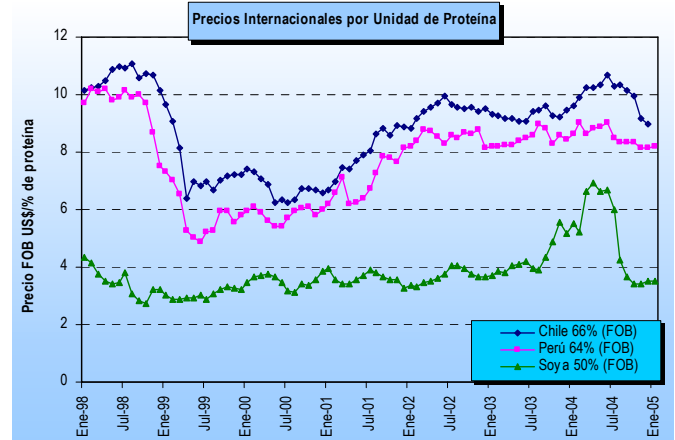
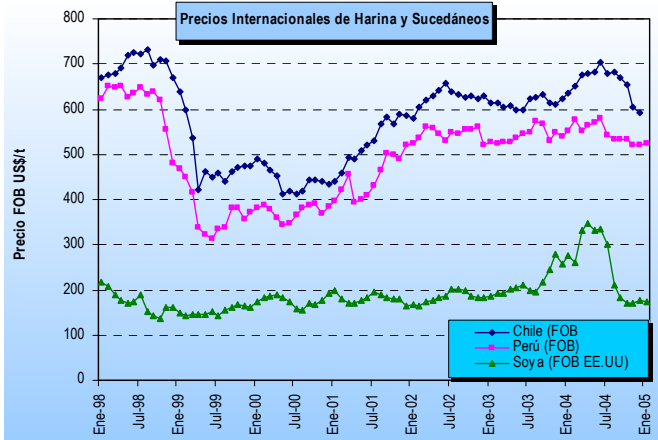
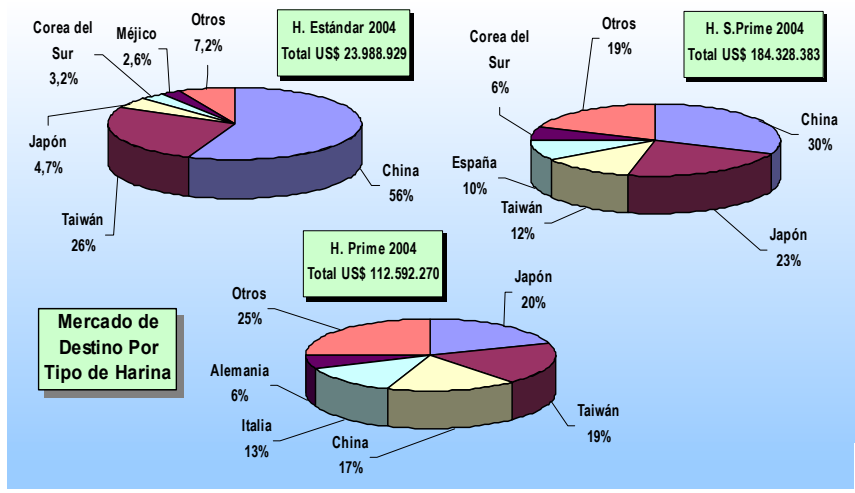
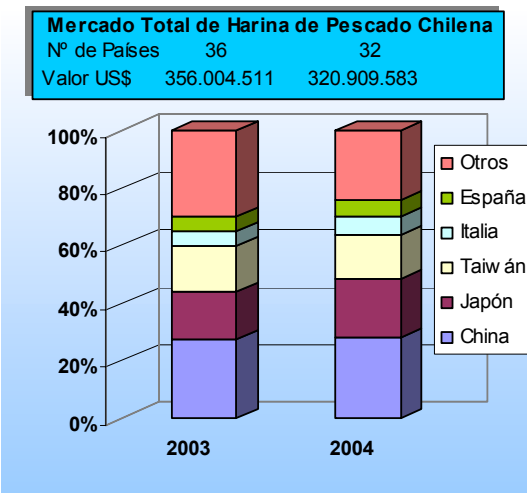


FICHA HARINA DE PESCADO (N° 2/05) DAS – Subsecretaría de Pesca (Diciembre 2004)



Nota: La glosa arancelaria de la Harina Súper Prime se abre en enero de 2002



* La información nacional (exportaciones) se encuentra actualizada diciembre del 2005; la internacional a enero del 2005.