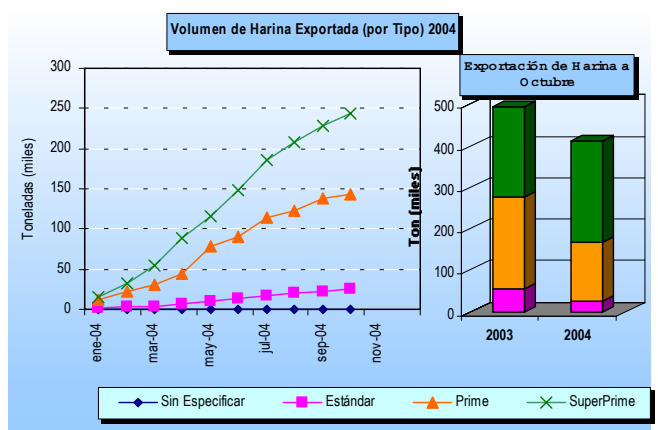
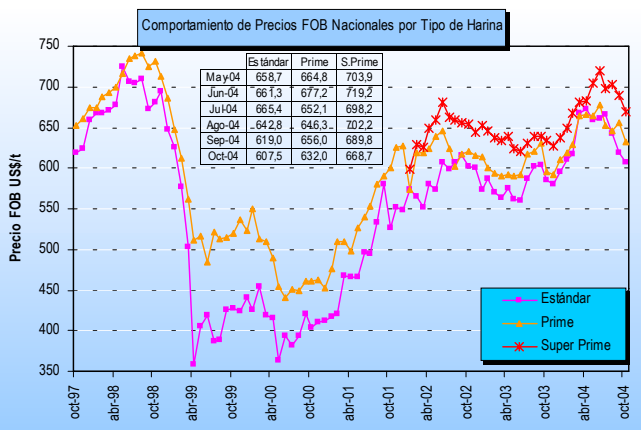
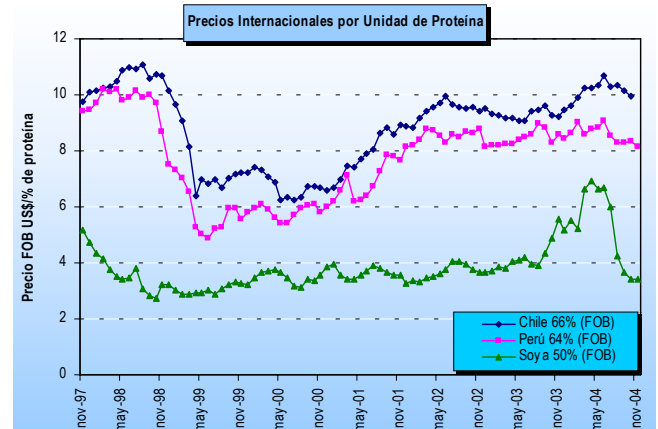
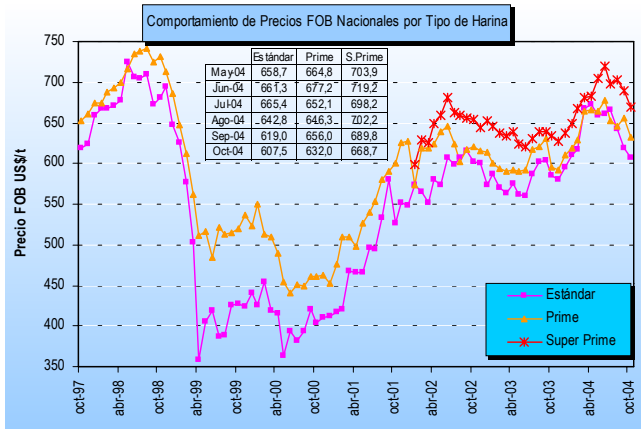
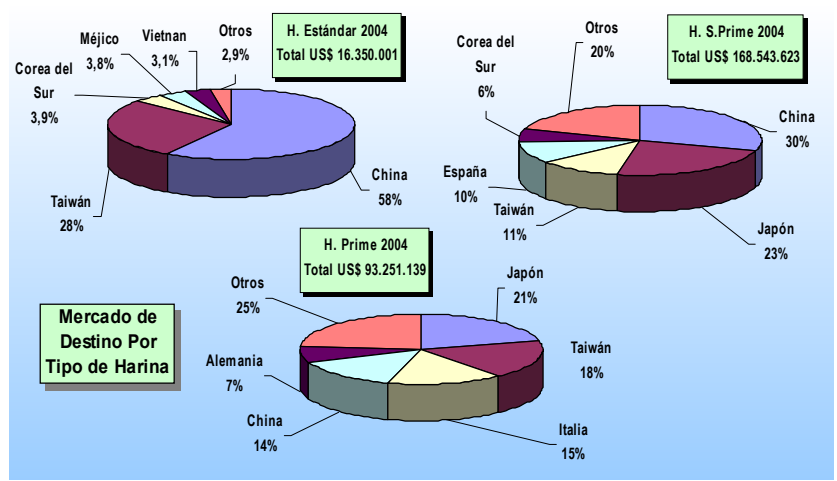
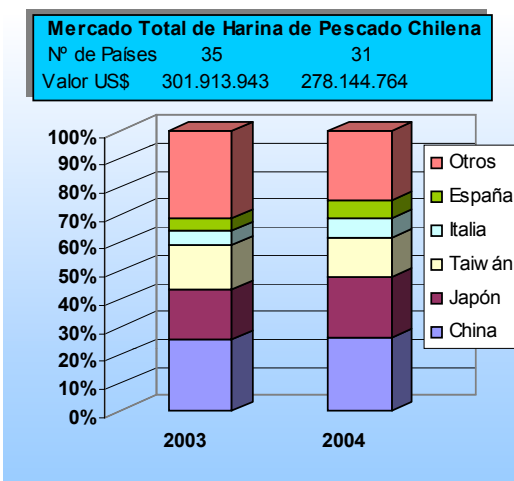


## FICHA HARINA DE PESCADO (N° 12/04) DAS – Subsecretaría de Pesca (Octubre 2004)



Nota: La glosa arancelaria de la Harina Súper Prime se abre en enero de 2002



\* La información nacional (exportaciones) se encuentra actualizada octubre del 2004; la internacional a noviembre del 2004.