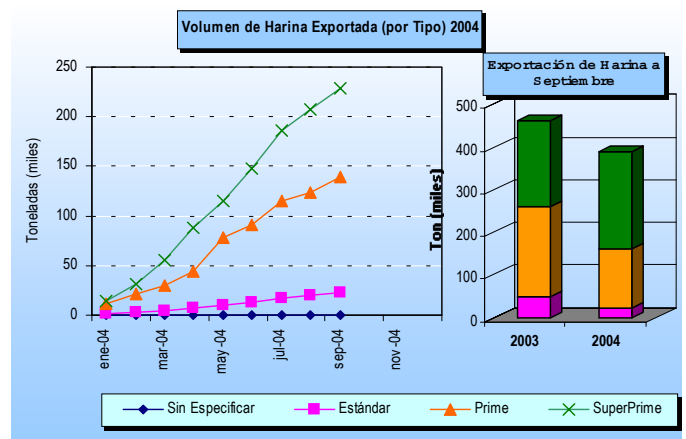
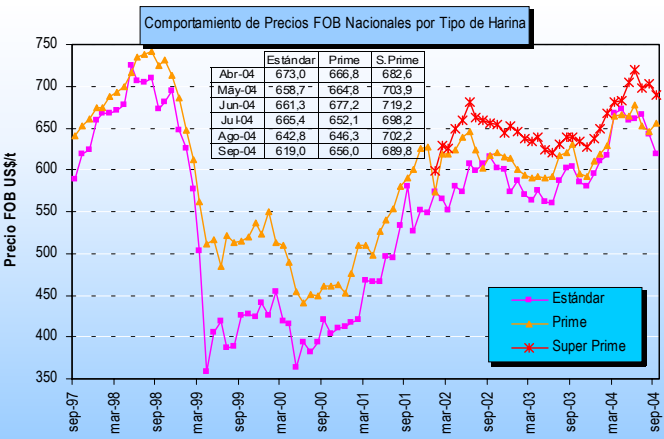
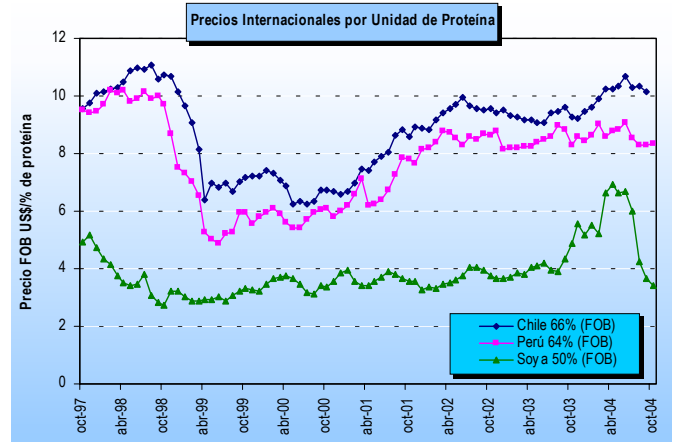
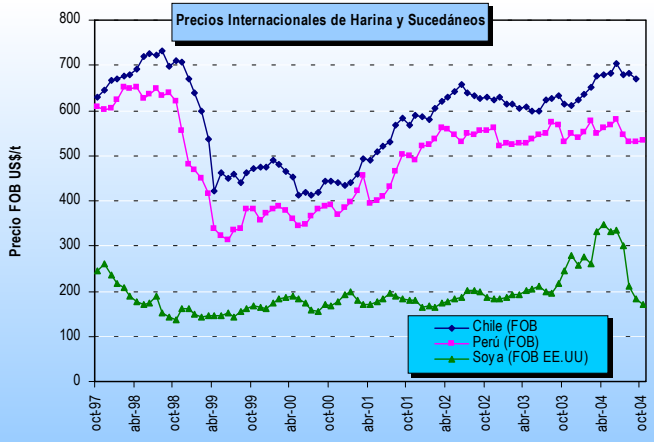
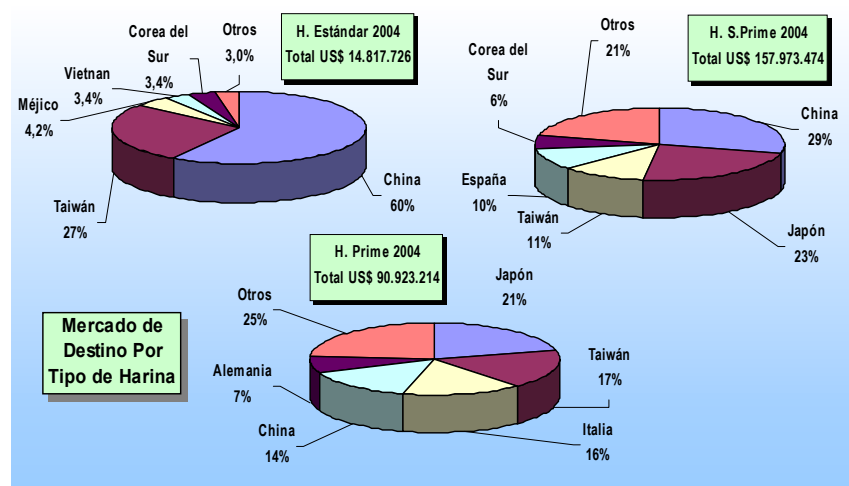
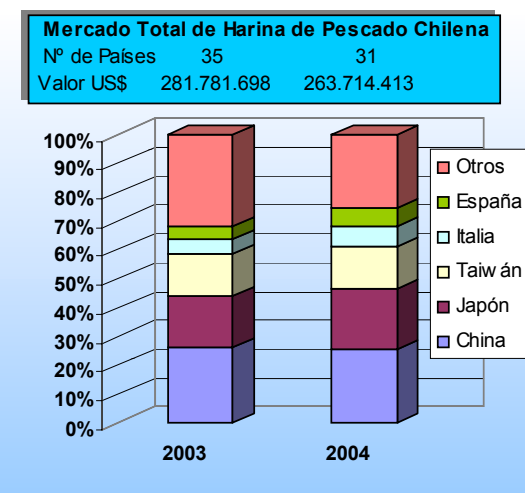


## FICHA HARINA DE PESCADO (N° 11/04) DAS – Subsecretaría de Pesca (Septiembre 2004)



Nota: La glosa arancelaria de la Harina Súper Prime se abre en enero de 2002



\* La información nacional (exportaciones) se encuentra actualizada septiembre del 2004; la internacional a octubre del 2004.