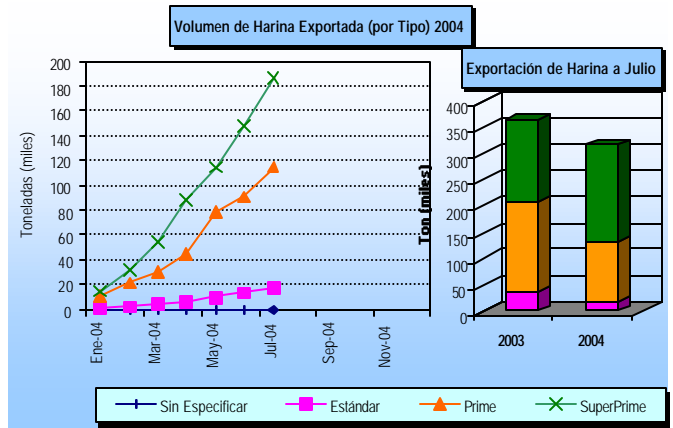
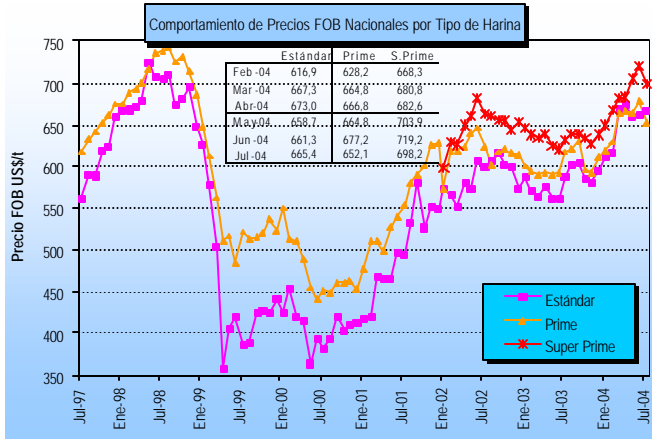
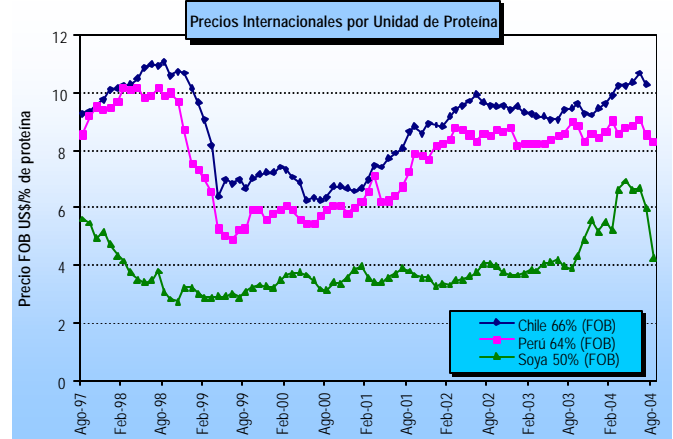
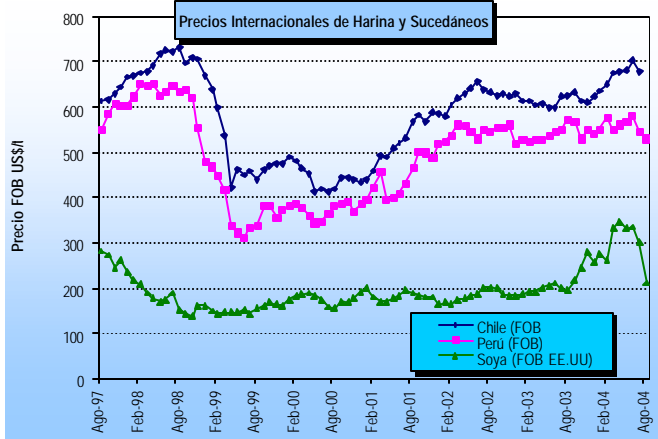


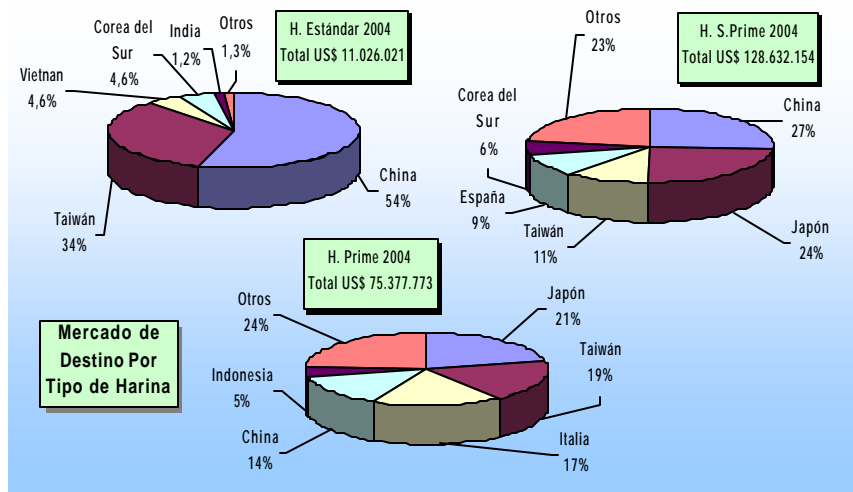
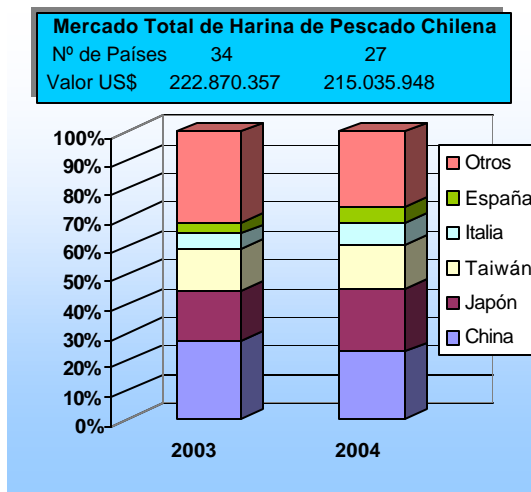
FICHA HARINA DE PESCADO (Nº 9/04)

DAS – Subsecretaría de Pesca

(Julio 2004)



Nota: La glosa arancelaria de la Harina Súper Prime se abre en enero de 2002



* La información nacional (exportaciones) se encuentra actualizada julio del 2004; la internacional a agosto del 2004.