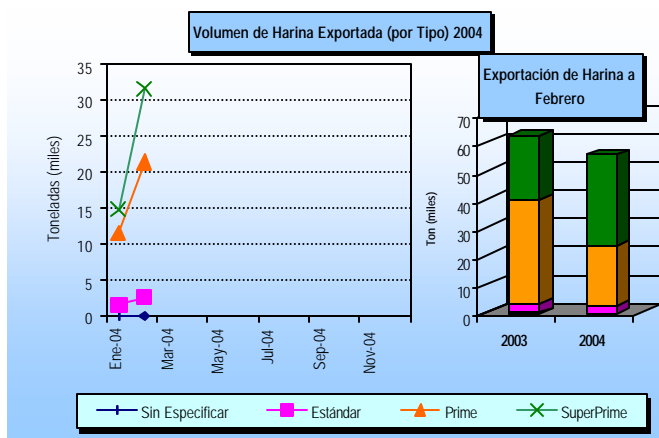
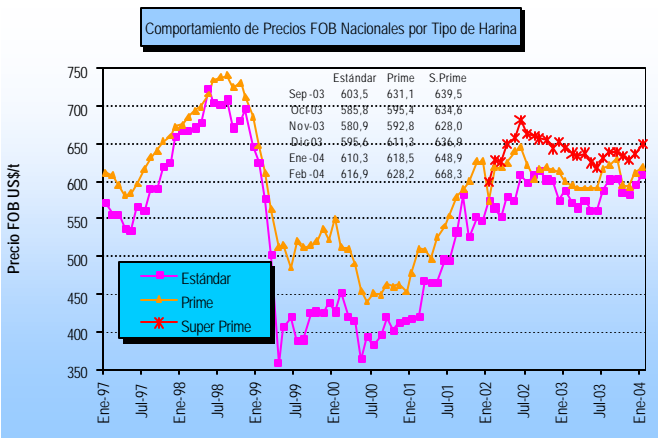
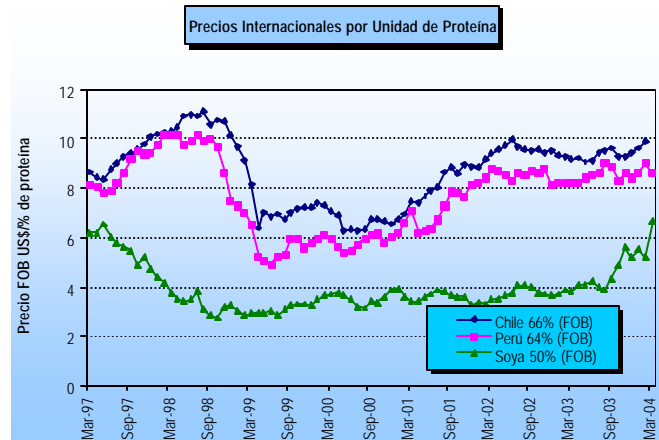
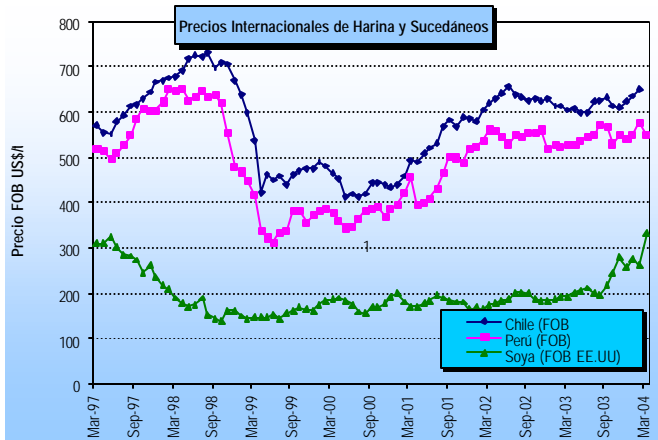
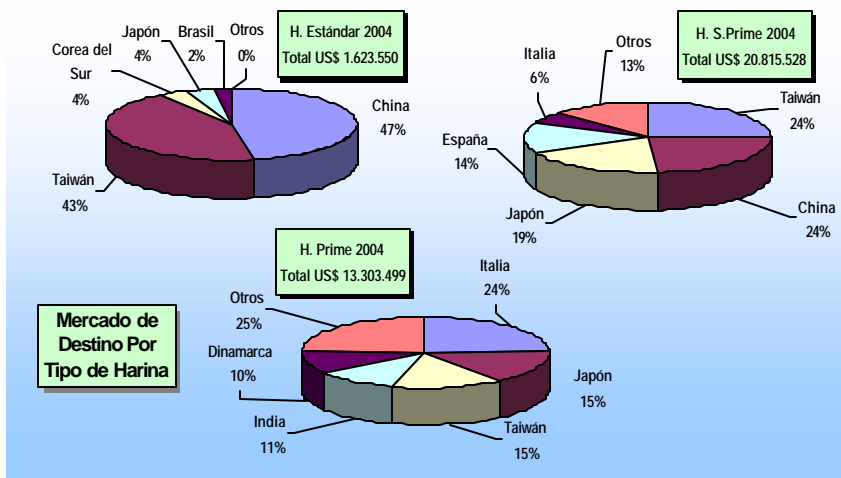
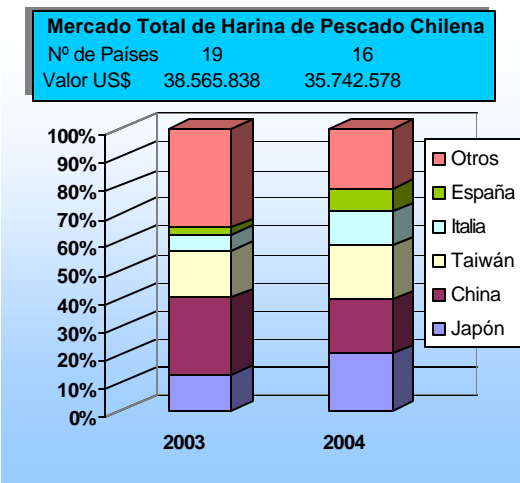


## FICHA HARINA DE PESCADO (Nº 4/04) DAS – Subsecretaría de Pesca (Febrero 2004)



Nota: La glosa arancelaria de la Harina Super Prime se abre en enero de 2002



\* La información nacional (exportaciones) se encuentra actualizada a febrero del 2004; la internacional a marzo del 2004.