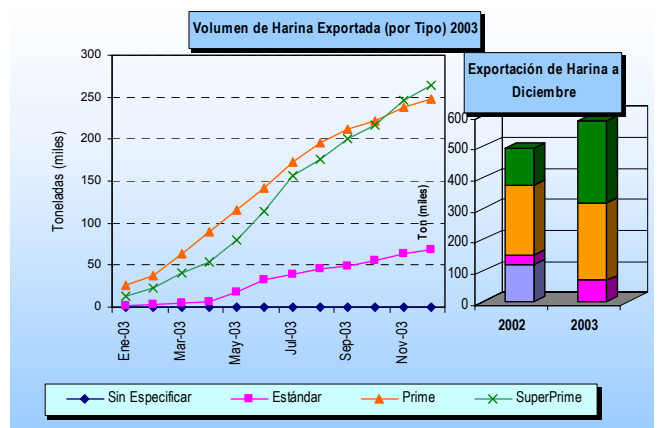
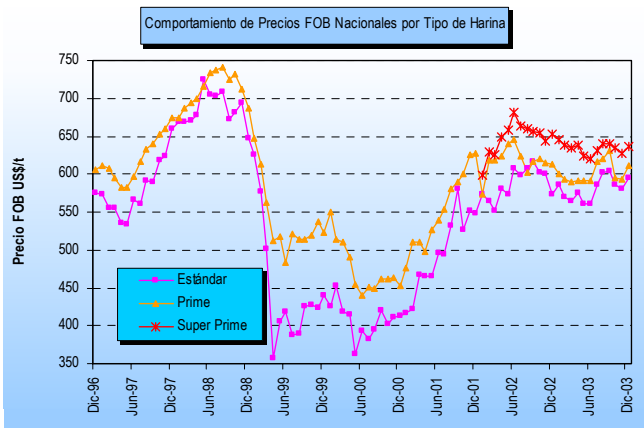
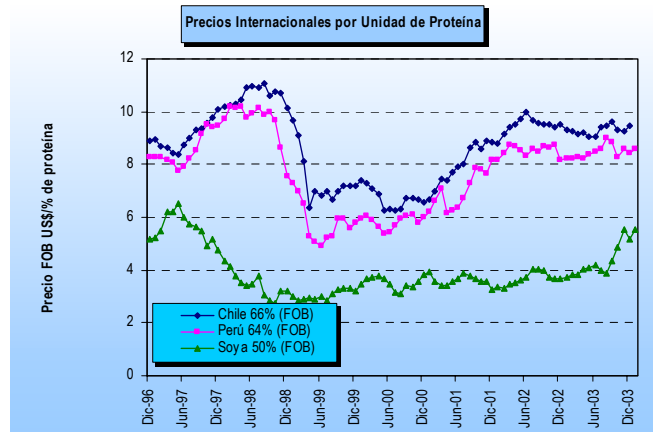
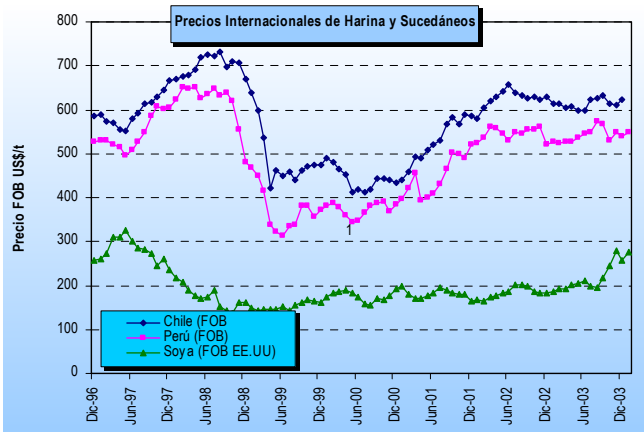
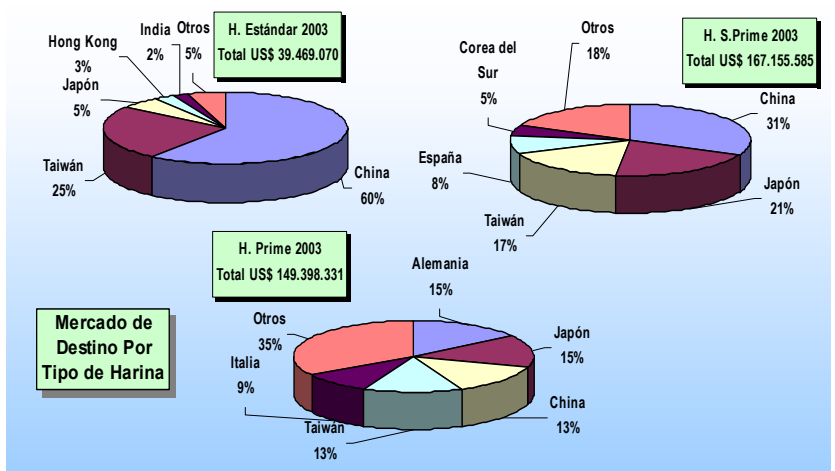
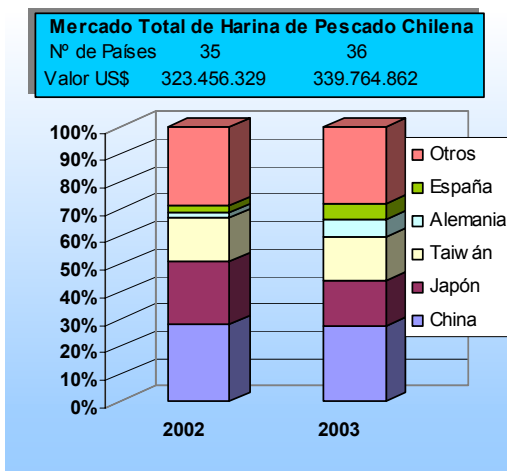


## FICHA HARINA DE PESCADO (N° 2/04)

### DAS – Subsecretaría de Pesca (Diciembre 2003)



Nota: La glosa arancelaria de la Harina Súper Prime se abre en enero de 2002



\* La información nacional (exportaciones) se encuentra actualizada a diciembre del 2003; la internacional a enero del 2004.