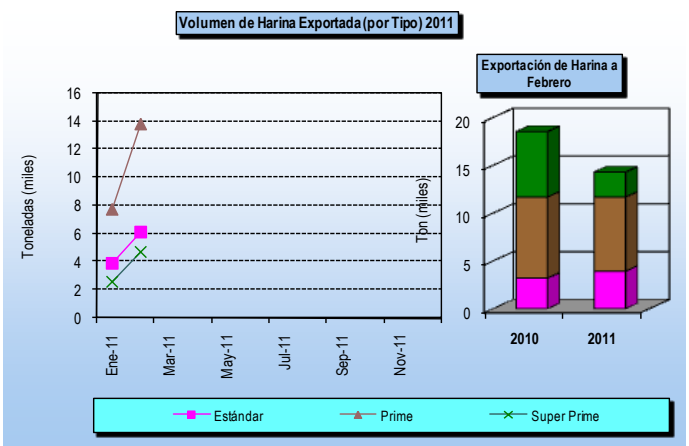
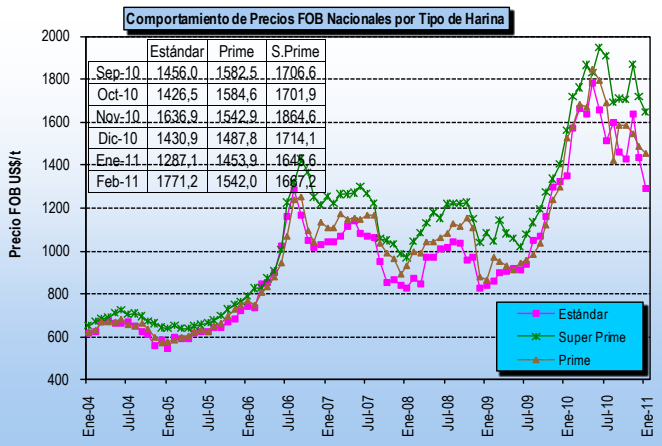
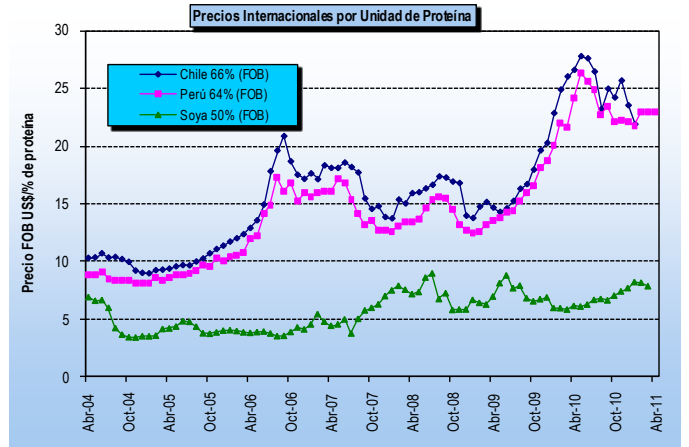
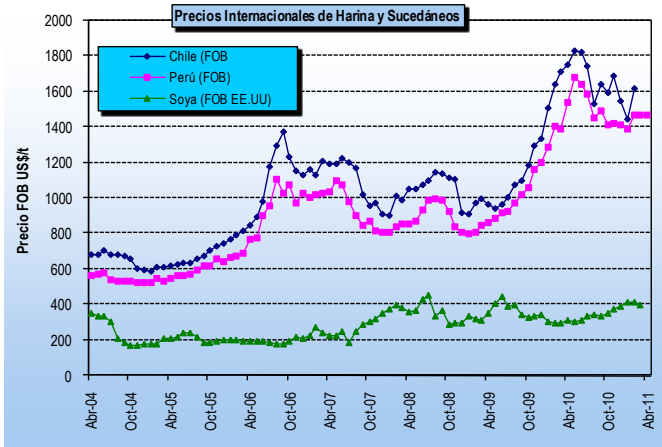
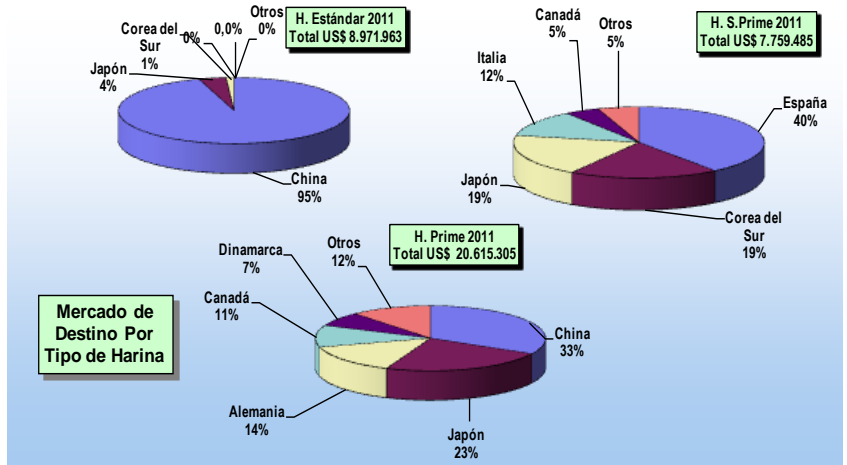
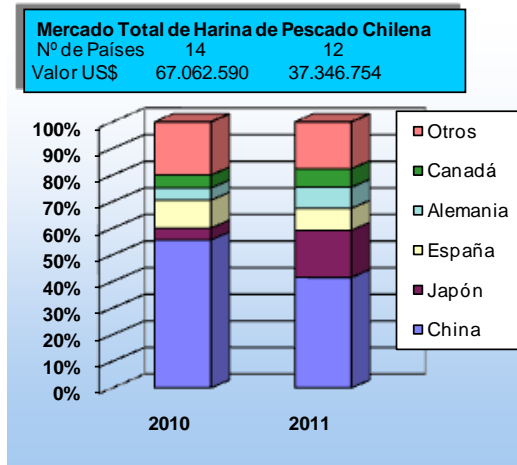


## FICHA HARINA DE PESCADO

### DAS – Subsecretaría de Pesca (Información a Febrero de 2011)



Nota: La glosa arancelaria de la Harina Súper Prime se abre en enero de 2002



\*La información nacional (exportaciones) se encuentra actualizada a enero-11; la de harina de soya (Chicago-EE.UU.) a marzo-11; la harina de Perú al 26/04/2011.

1. La información del año 2010 fue corregida en su totalidad, dado que se encontró en los registros de exportación de Aduanas, harina de pescado con origen de otras especies sin especificar.