

## VEDA REPRODUCTIVA DE SARDINA COMÚN Y ANCHOVETA REGIONES DE VALPARAÍSO A LOS RÍOS

### **ADJUNTO REPORTE DEL MONITOREO REPRODUCTIVO N° 3 (SEMANA 25, DEL 15 AL 21 DE JUNIO DE 2026)**

La Subsecretaría de Pesca y Acuicultura, de acuerdo con lo establecido en el D. Ex. N° 129/2024, indica que se establecerá una veda biológica para los recursos sardina común y anchoveta cuya fecha de inicio y término estará regida por el indicador biológico semanal de estos recursos.

Iniciado el Periodo de Evaluación Inicial y las publicaciones semanales, se evalúa la aplicación del Periodo de Resguardo (o veda). Este periodo iniciará en el momento que se iguale o supere el indicador biológico para el menos una de las dos especies por zona y/o región, según corresponda.

El indicador biológico corresponde a un IGS de porcentaje  $\geq$  (mayor o igual) al 5,6% para sardina común y un IGS de porcentaje  $\geq$  (mayor o igual) al 5,9% de ejemplares para anchoveta, calculado con ejemplares hembras en todos los estados de madurez sexual, expandido a la captura semanal.

Respecto de lo anterior y conforme a los resultados del muestreo realizado por IFOP en el periodo comprendido entre el 15 y 21 de junio del 2026, se indica que:

- Entre las Regiones de Valparaíso a la Región del Biobío se inicia el periodo de resguardo de 60 días para sardina común y anchoveta, a contar de las 00:01 h. del sábado 27 de junio del presente año. Esto debido a que se evidencia un IGS de 6,2% para el recurso sardina común y un IGS de 6,2% para el recurso anchoveta en las regiones Ñuble y Biobío. Para las regiones de Valparaíso al Maule se extiende la medida administrativa por principio precautorio.
- En la Región de La Araucanía, se evidencia un IGS de 6,9% para el recurso sardina común, por lo que en esta región inicia el periodo de resguardo de 60 días para sardina común y anchoveta, a contar de las 00:01 h. del sábado 27 de junio del presente año.
- Para la Región de Los Ríos, se mantiene abierta la temporada de pesca de sardina común y anchoveta.

Durante el periodo referencial de veda, el reporte con los resultados del monitoreo que realiza IFOP, será publicado preferentemente el jueves de cada semana en el sitio de dominio electrónico de la Subsecretaría de Pesca y Acuicultura (<http://www.subpesca.cl>).



**DOCUMENTO MONITOREO REPRODUCTIVO**
**MONITOREO DEL PROCESO REPRODUCTIVO DE SARDINA COMÚN Y ANCHOVETA  
ENTRE LAS REGIONES DE VALPARAÍSO Y LOS RÍOS, 2026**
**Boletín N° 05 : semana 25 (15 al 21 de junio 2026)**
**1).- Muestreo de Longitud**

FLOTA	ÁREA	ZONA DE PESCA (Latitud - Longitud)	REFERENCIA COSTERA	COMPOSICIÓN ESPECIES	ESPECIE	CAPTURA ESTIMADA MUESTREO (kg)	N° DE VIAJES	CAPTURA PROMEDIO (kg / viaje)	EJEMPLARES (N°)	INTERVALO TALLAS (cm)	MODA (cm)	% BAJO TMM <sup>(1)</sup>	% ≤8,5 cm LT <sup>(2)</sup>	OBSERVACIONES
ARTESANAL	Valparaíso													Sin información de pesca comercial.
	Ñuble (Itata)	36°07'52" - 72°52'07" 36°26'01" - 72°56'44"	Cobquecura Perales	S. Común 4,6% Anchoveta 95,2% Mote 0,2%	S. COMÚN	5.126	3	2.563	141	7,0 - 12,5	8,5	97,0	45,8	Pesca comercial 3 viajes muestreados
					ANCHOVETA	107.700		35.900	337	9,0 - 19,0	17,5	3,6		
	Biobío (B. Concepción)	36°31'33" - 72°59'53"	Coliumo	S. Común 43,1% Anchoveta 56,9%	S. COMÚN	8.626	1	8.626	108	6,5 - 15,0	8,5	77,8	40,7	Pesca comercial. 1 viajes muestreado.
					ANCHOVETA	11.374		11.374	113	8,0 - 19,5	17,0	22,1		
	Biobío (G. de Arauco)	37°01'17" - 73°23'21" 37°12'17" - 73°19'18"	I. Sta. María Playa Arauco	S. Común 23,8% Anchoveta 61,8% Tritre 8,5% Mote 2,4% Pampanito 1,8% Otras sp. 1,7%	S. COMÚN	48.724	8	6.090	711	8,0 - 17,0	11,5	30,9	0,9	Pesca comercial. 8 viajes muestreados, 8 embarcaciones. Otras sp: pejerrey, lenguado de ojo chico, calamar, blanquillo y agujilla de mar común.
					ANCHOVETA	127.478		15.935	843	9,5 - 20,0	17,5	1,5		
	Total Ñuble-Biobío	36°07'52" - 72°52'07" 37°12'17" - 73°19'18"	Cobquecura Playa Arauco	S. Común 20,8% Anchoveta 69,6% Tritre 5,6% Mote 1,7% Pampanito 1,2% Otras sp. 1,1%	S. COMÚN	62.476	12	5.680	960	6,5 - 17,0	11,5	42,8	10,1	Pesca comercial. 12 viajes muestreados, 12 embarcaciones. Otras sp: pejerrey, lenguado de ojo chico, calamar, blanquillo y agujilla de mar común.
					ANCHOVETA	246.552		20.546	1.293	8,0 - 20,0	17,5	3,4		
	La Araucanía (Toltén-Queule)	39°15'17" - 73°16'30" 39°17'32" - 73°18'21"	La Barra de Toltén Puralaco	S. Común 90,4% Anchoveta 2,6% Pampanito 6,4% M. Común 0,6%	S. COMÚN	116.576	2	58.288	211	9,5 - 17,0	15,5	9,0	0,0	Pesca comercial 2 viajes muestreados, 1 embarcación. Recurso anchoveta escaso.
	Los Ríos (Valdivia-Corral)	39°23'54" - 73°16'05" 39°34'22" - 73°18'34"	Pta. Copín Pelluco	S. Común 84,5% Anchoveta 15,4% Mote 0,1%	S. COMÚN	191.057	4	47.764	433	9,0 - 16,0	11,0	44,0	0,0	Pesca comercial 4 embarcaciones muestreadas.
					ANCHOVETA	37.530		18.765	222	10,0 - 16,5	13,5	4,9		

(1): Proporción de ejemplares bajo la Talla Media de Madurez, respecto al total muestreados para s. común (11,5 cm) y anchoveta (12,0 cm)

(2): Proporción de s. común ≤ 8,5 cm LT, respecto al total de ejemplares muestreados

Captura Estimada: Captura de la(s) embarcación(es) muestreada(s) en el reporte

Captura Promedio: Captura media de todas las embarcaciones registradas en el reporte

(\*) Las muestras no satisfacen los requerimientos mínimos estadísticos



**DOCUMENTO MONITOREO REPRODUCTIVO**

**MONITOREO DEL PROCESO REPRODUCTIVO DE SARDINA COMÚN Y ANCHOVETA  
ENTRE LAS REGIONES DE VALPARAÍSO Y LOS RÍOS, 2026**

**Boletín N° 05 : semana 25 (15 al 21 de junio 2026)**

**2).- Muestreo Biológico**

**HEMBRAS TOTALES**

ESPECIE	AREA	N° TOTAL HEMBRAS	IGS (%) (1)	MADUREZ (%)	PHA (2)	EJEMPLARES (n°)	OBSERVACIÓN
<b>S. Común</b>	Ñuble (Itata)						Sin información. Recurso escaso
	Biobío (B. Concepción)	39(*)	5,7	Inactivas: 7,7% III: 84,6% IV: 7,7% V: -	92,3%	80	Actividad reproductiva alta.
	Biobío (G. de Arauco)	285	6,2	Inactivas: 14,4% III: 73,3% IV: 12,3% V: -	85,6%	519	Actividad reproductiva alta.
	Total Ñuble - Biobío	324	6,2	Inactivas: 13,6% III: 74,7% IV: 11,7% V: -	86,4%	599	Actividad reproductiva alta.
	La Araucanía (Toltén-Queule)	103	6,9	Inactivas: 14,6% III: 85,4% IV: - V: -	85,4%	163	Actividad reproductiva alta.
	Los Ríos (Valdivia-Corral)	107	3,7	Inactivas: 64,5% III: 35,5% IV: - V: -	35,5%	160	Actividad reproductiva baja. Hembras inactivas la componen, mayormente, ejemplares bajo la TMM.
<b>Anchoveta</b>	Ñuble (Itata)	176	5,1	Inactivas: 1,1% III: 83,0% IV: 15,9% V: -	98,9%	261	Actividad reproductiva alta.
	Biobío (B. Concepción)	49(*)	4,5	Inactivas: 8,2% III: 81,6% IV: 10,2% V: -	91,8%	80	Actividad reproductiva alta.
	Biobío (G. de Arauco)	183	7,6	Inactivas: 2,2% III: 81,4% IV: 16,4% V: -	97,8%	409	Actividad reproductiva alta.
	Total Ñuble - Biobío	408	6,2	Inactivas: 2,5% III: 82,1% IV: 15,4% V: -	97,5%	750	Actividad reproductiva alta.
	La Araucanía (Toltén-Queule)						Sin información. Recurso escaso
	Los Ríos (Valdivia-Corral)	54	2,3	Inactivas: 85,2% III: 14,8% IV: - V: -	14,8%	104	Actividad reproductiva baja. Hembras inactivas la componen, mayormente, ejemplares sobre la TMM.

(1) IGS: Se estima para el total de hembras.

(2) PHA: Proporción de Hembras Activas (EM III y IV)

(\*) Las muestras no satisfacen los requerimientos mínimos estadísticos

(\*\*) Ejemplares de menor tamaño, no se determina sexo

BTMM: Bajo Talla Media de Madurez

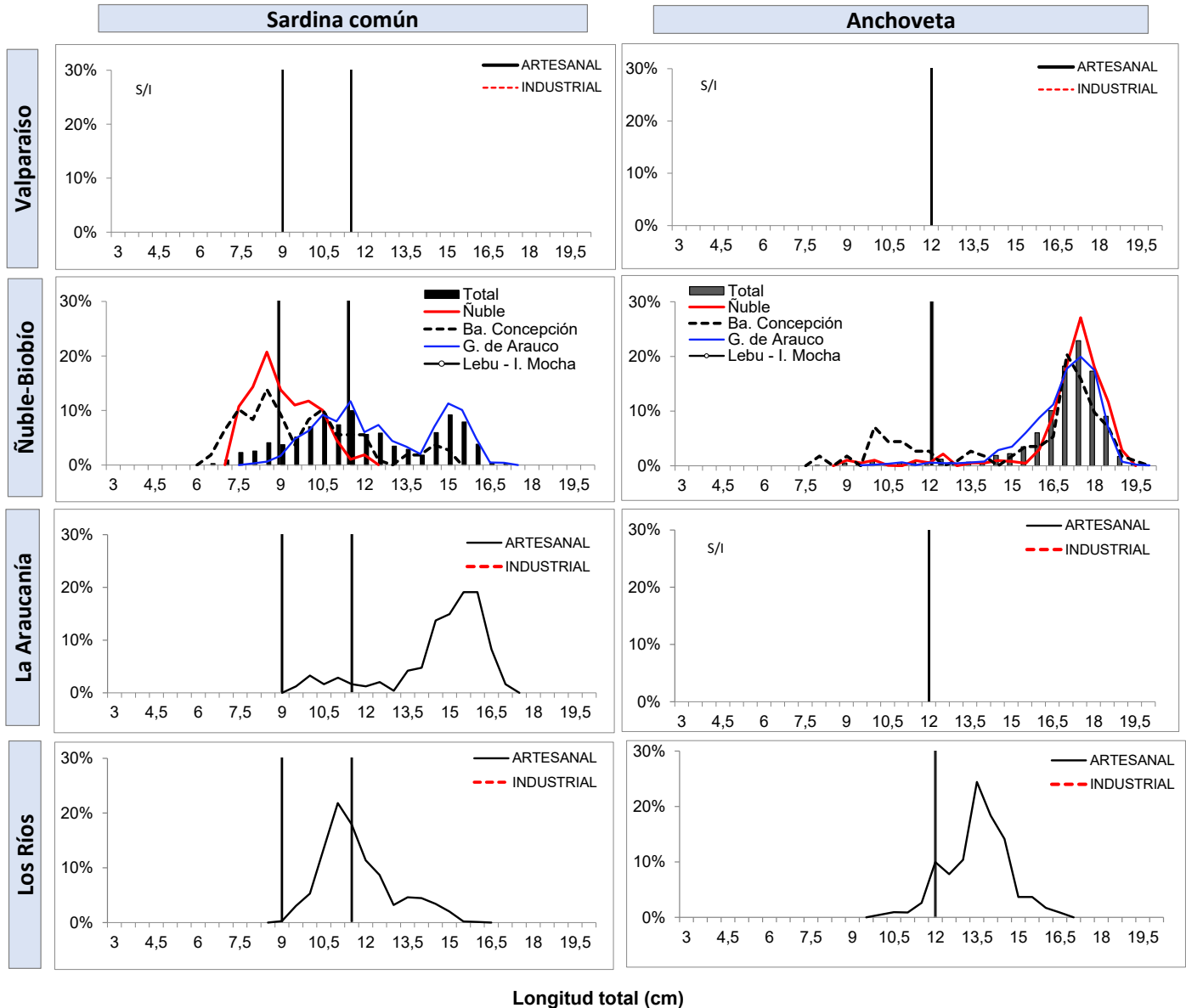
MME: Muestras en Mal Estado

## DOCUMENTO MONITOREO REPRODUCTIVO

### MONITOREO DEL PROCESO REPRODUCTIVO DE SARDINA COMÚN Y ANCHOVETA ENTRE LAS REGIONES DE VALPARAÍSO Y LOS RÍOS, 2026

Boletín N° 05 : semana 25 (15 al 21 de junio 2026)

#### 3).- Estructura de Tallas



TR : Talla de Referencia de 8,5 cm LT.  
TMM : Talla Media de Madurez



DOCUMENTO MONITOREO REPRODUCTIVO

MONITOREO DEL PROCESO REPRODUCTIVO DE SARDINA COMÚN Y ANCHOVETA ENTRE LAS REGIONES DE VALPARAÍSO Y LOS RÍOS, 2026

Boletín N° 05 : semana 25 (15 al 21 de junio 2026)

4).- Ejemplares por litro

Embarcación	Matrícula	Estora (m)	Fecha Recalada	Puerto Recalada	Muestreo (L: Lance)	Correlativo Plot Lances	Zona de Pesca	Área	Especie	Captura estimada (kg)	Intervalo talla (cm)	Moda (cm)	% BAJO TMM	% ≤8,5 cm LT <sup>(2)</sup>	IGS (%) (1)	PHA (2)	Ejempl. (N° / litro)	Peso Ejempl. (g / litro)	
L/M Elemiah	3602	17,9	16-jun 15:25	Talcahuano	tierra	82	36°07'52" - 72°52'07"	Ñuble (Itata)	S. Común	5.043	7,5 - 12,0	8,5	97,3	46,4	MI	-	-	-	
L/M Elemiah	3602	17,9	16-jun 15:25	Talcahuano	tierra	82	36°07'52" - 72°52'07"		Anchoqueta	32.783	11,5 - 19,0	17,5	0,9	-	4,9	98,5	25	900	
L/M Jose L	3111	12,0	16-jun 19:30	Talcahuano	tierra	83	36°25'47" - 72°54'59"		Anchoqueta	65.000	9,0 - 19,0	17,5	5,1	-	5,3	100	27	917	
L/M Pehuénche	2027	18,0	18-jun 12:00	Talcahuano	tierra	84	36°26'01" - 72°56'44"		S. Común	83	7,0 - 12,5	9,0	80,6	12,9	MI	-	-	-	
L/M Pehuénche	2027	18,0	18-jun 12:00	Talcahuano	tierra	84	36°26'01" - 72°56'44"		Anchoqueta	9.917	10,5 - 18,5	17,5	2,8	-	4,8	97,8	24	804	
L/M El Abuelo	2615	12,0	15-jun 11:00	Talcahuano	tierra	85	36°31'33" - 72°59'53"	Biobío (Ba. Concepción)	S. Común	8.626	6,5 - 15,0	MI	77,8	40,7	5,7	92,3	-	-	
L/M El Abuelo	2615	12,0	15-jun 11:00	Talcahuano	tierra	85	36°31'33" - 72°59'53"		Anchoqueta	11.374	8,0 - 19,5	17,0	22,1	-	4,5	91,8	27	785	
L/M Don Hugo I	3505	17,6	15-jun 12:00	Coronel	tierra	86	37°03'47" - 73°10'31"	Biobío (Golfo de Arauco)	S. Común	1.032	11,5 - 16,0	15,0	0,0	0,0	7,3	100	-	-	
L/M Don Hugo I	3505	17,6	15-jun 12:00	Coronel	tierra	86	37°03'47" - 73°10'31"		Anchoqueta	5.806	13,5 - 19,0	17,0	0,0	-	8,3	97,2	25	979	
L/M Claudio II	3405	11,9	15-jun 15:00	Coronel	tierra	87	37°03'47" - 73°11'09"		S. Común	3.674	11,5 - 17,0	15,0	0,0	0,0	6,2	96,4	-	-	
L/M Claudio II	3405	11,9	15-jun 15:00	Coronel	tierra	87	37°03'47" - 73°11'09"		Anchoqueta	15.285	14,0 - 19,5	17,0	0,0	-	7,8	94,7	-	-	
L/M Chita I	3399	11,9	15-jun 15:00	Coronel	tierra	88	37°01'39" - 73°23'22"		S. Común	3.138	11,5 - 16,5	15,0	0,0	0,0	MI	-	-	-	
L/M Chita I	3399	11,9	15-jun 15:00	Coronel	tierra	88	37°01'39" - 73°23'22"		Anchoqueta	11.553	13,5 - 20,0	17,5	0,0	-	MI	-	-	-	
L/M Catalina M	3241	11,9	15-jun 16:00	Coronel	tierra	89	37°11'27" - 73°19'58"		S. Común	8.882	8,0 - 16,0	11,5	49,6	1,7	4,7	58,8	-	-	
L/M Catalina M	3241	11,9	15-jun 16:00	Coronel	tierra	89	37°11'27" - 73°19'58"		Anchoqueta	15.265	9,5 - 19,0	18,0	7,6	-	6,6	88,2	-	-	
L/M Eben-Ezer III	2341	17,6	15-jun 19:25	Coronel	tierra	90	37°11'19" - 73°19'45"		S. Común	2.123	10,0 - 16,5	15,5	2,4	0,0	6,5	100	32	916	
L/M Eben-Ezer III	2341	17,6	15-jun 19:25	Coronel	tierra	90	37°11'19" - 73°19'45"		Anchoqueta	26.338	14,0 - 18,5	17,0	0,0	-	8,4	100	24	875	
L/M Eben-Ezer III	2341	17,6	15-jun 19:25	Coronel	tierra	90	37°11'19" - 73°19'45"		Mote	1.539	7,5 - 10,5	9,5	-	-	-	-	-	-	
L/M Don Luis Alberto II	2946	17,7	15-jun 20:15	Coronel	tierra	91	37°08'15" - 73°26'26"		S. Común	4.635	11,5 - 16,0	15,0	0,0	0,0	6,8	100	-	-	
L/M Don Luis Alberto II	2946	17,7	15-jun 20:15	Coronel	tierra	91	37°08'15" - 73°26'26"		Anchoqueta	43.810	12,5 - 19,0	17,5	0,0	-	8,9	100	25	838	
L/M Sra Patricia	3656	12,0	18-jun 18:00	Coronel	tierra	92	37°01'17" - 73°23'21"		S. Común	7.268	10,5 - 17,0	15,5	2,5	0,0	6,5	99,0	35	973	
L/M Sra Patricia	3656	12,0	18-jun 18:00	Coronel	tierra	92	37°01'17" - 73°23'21"		Anchoqueta	7.714	13,0 - 18,5	17,5	0,0	-	6,2	100	31	1.001	
L/M Abraham Antonio	3226	12,0	18-jun 18:10	Coronel	tierra	93	37°12'17" - 73°19'18"		S. Común	17.972	8,5 - 13,5	11,5	58,0	1,7	4,0	51,0	-	-	
L/M Abraham Antonio	3226	12,0	18-jun 18:10	Coronel	tierra	93	37°12'17" - 73°19'18"		Anchoqueta	1.707	9,5 - 17,5	12,0	42,0	-	MI	-	-	-	
L/M Rio Tolten I	1799	15,0	15-jun 16:05	Corral	tierra	94	39°17'32" - 73°18'21"		La Araucanía (Toltén-Queule)	S. Común	65.564	12,5 - 17,0	15,5	0,0	0,0	7,7	96,2	22	797
L/M Rio Tolten I	1799	15,0	17-jun 0:00	Corral	tierra	95	39°15'17" - 73°16'30"			S. Común	51.012	9,5 - 16,5	14,5	20,6	0,0	5,8	74,5	33	817
L/M Don Gaspar	7450	17,9	15-jun 17:12	Corral	tierra	96	39°34'22" - 73°18'34"	Los Rios (Valdivia-Corral)	S. Común	73.587	9,5 - 14,5	11,0	54,5	0,0	2,0	15,8	77	845	
L/M Doña Violeta	7450	17,9	16-jun 15:30	Corral	tierra	97	39°23'54" - 73°16'05"		S. Común	10.000	9,5 - 16,0	14,0	21,8	0,0	5,0	58	39	830	
L/M Don Isaac I	3625	18,0	17-jun 20:45	Corral	tierra	98	39°26'24" - 73°20'30"		S. Común	51.566	9,5 - 14,5	11,0	50,9	0,0	-	-	76	825	
L/M Don Isaac I	3625	18,0	17-jun 20:45	Corral	tierra	98	39°26'24" - 73°20'30"		Anchoqueta	23.434	10,5 - 16,5	13,5	4,6	-	2,3	15	53	848	
L/M Antonia R	3623	18,0	17-jun 21:10	Corral	tierra	99	39°26'18" - 73°20'54"		S. Común	55.904	9,0 - 15,0	11,5	27,7	0,0	-	-	58	830	
L/M Antonia R	3623	18,0	17-jun 21:10	Corral	tierra	99	39°26'18" - 73°20'54"		Anchoqueta	14.096	11,0 - 16,5	13,5	5,5	-	2,2	14	51	848	

Escala referencial de ejemplares por litro:

Ejemplares	n / Litro
Grandes	< 100
Medianos	100-140
Pequeños	> 140

MME: muestra en mal estado.

MI: muestra insuficiente en el muestreo de proporción de especies.

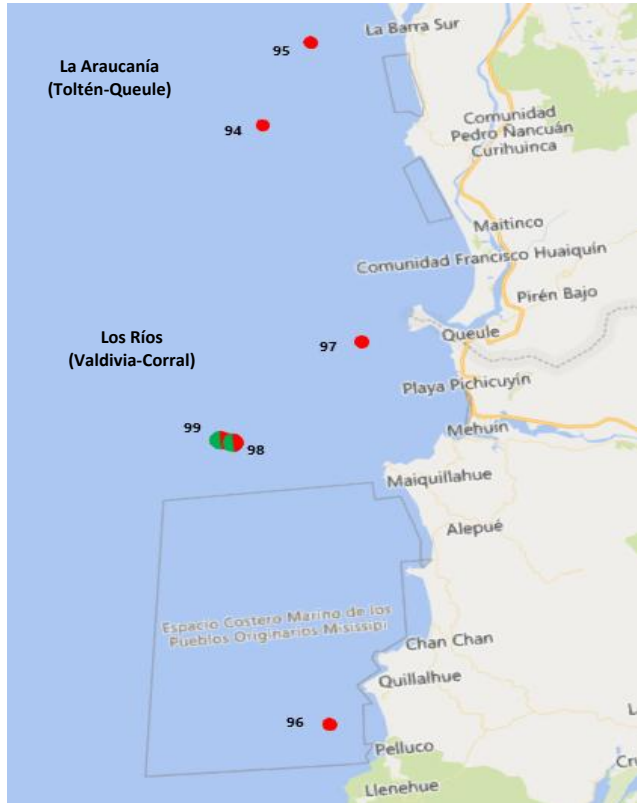
VSP: viaje sin pesca / LSP: lance sin pesca / LSM: Lance sin muestreo / VSL: viaje sin lances

**DOCUMENTO MONITOREO REPRODUCTIVO**

**MONITOREO DEL PROCESO REPRODUCTIVO DE SARDINA COMÚN Y ANCHOVETA  
ENTRE LAS REGIONES DE VALPARAÍSO Y LOS RÍOS, 2026**

**Boletín N° 05 : semana 25 (15 al 21 de junio 2026)**

**5).- Plot de lances de pesca**



Correlativo Plot Lances proveniente de la tabla Ejemplares por litro.

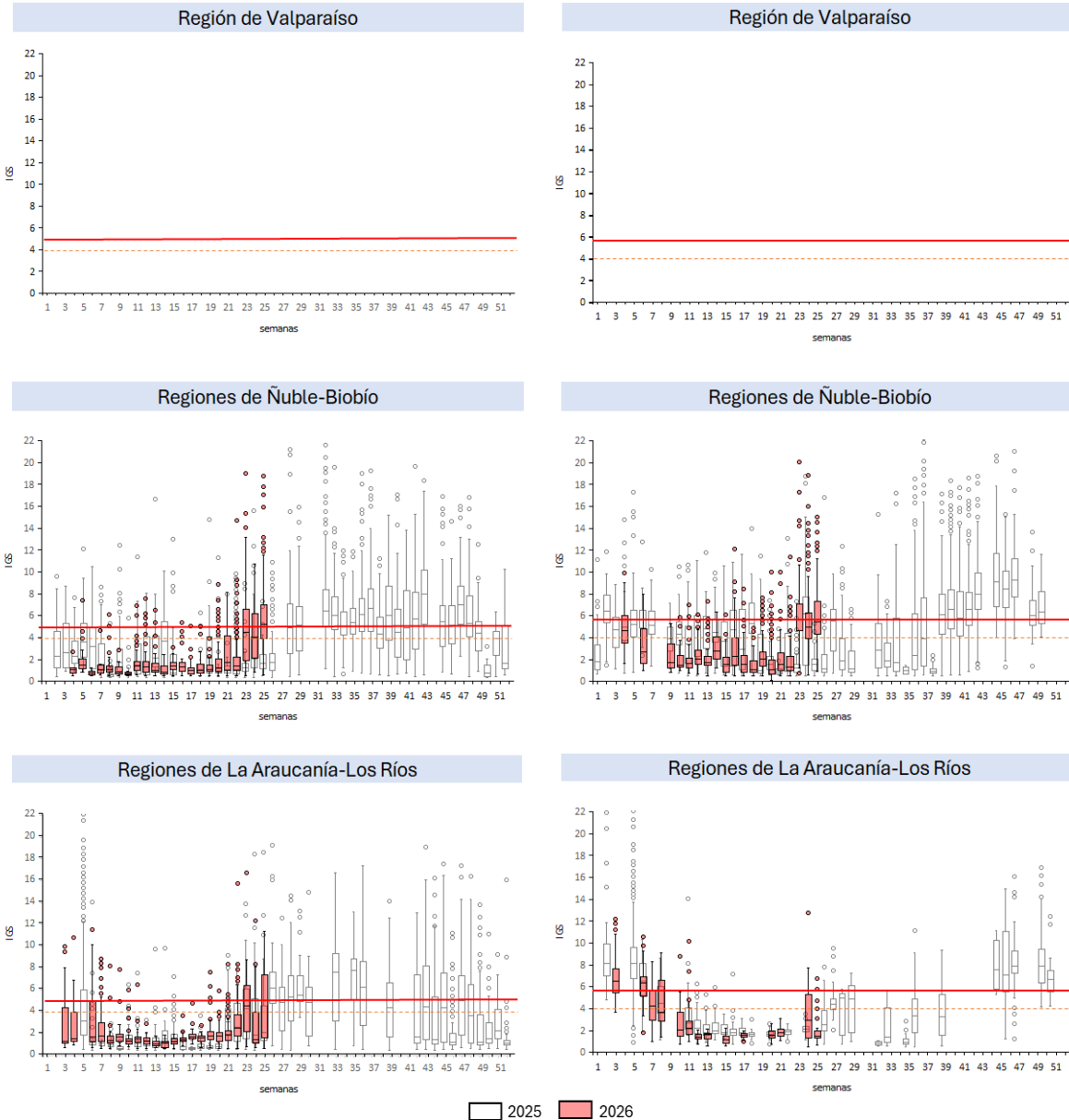


## DOCUMENTO MONITOREO REPRODUCTIVO

### MONITOREO DEL PROCESO REPRODUCTIVO DE SARDINA COMÚN Y ANCHOVETA ENTRE LAS REGIONES DE VALPARAÍSO Y LOS RÍOS, 2026

Boletín N° 05 : semana 25 (15 al 21 de junio 2026)

#### 6.- Evolución semanal (boxPlot) del índice gonadosomático 2025-2026.



Nota: La línea horizontal roja corresponde al umbral de decisión de IGS mayor o igual a 5,6 para s. común y 5,9 para anchoveta; la línea discontinua corresponde al valor de alerta para ambos recursos (D.Ex N°129/2024)