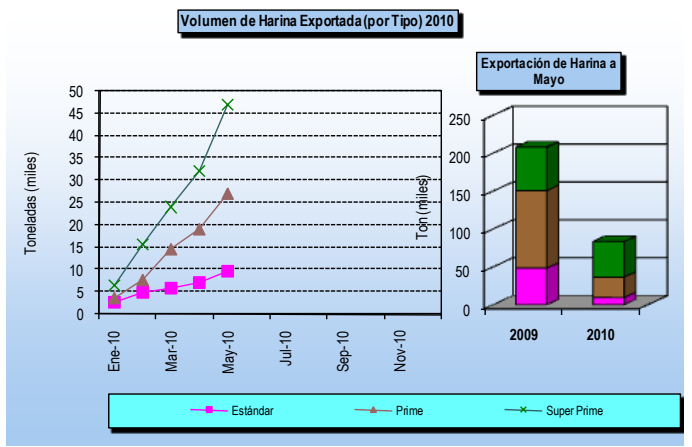
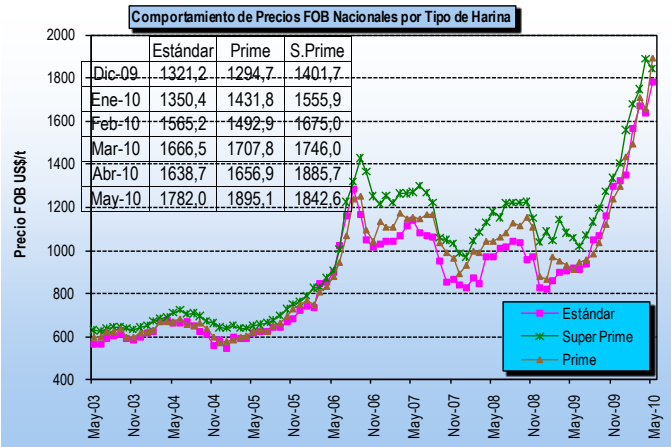
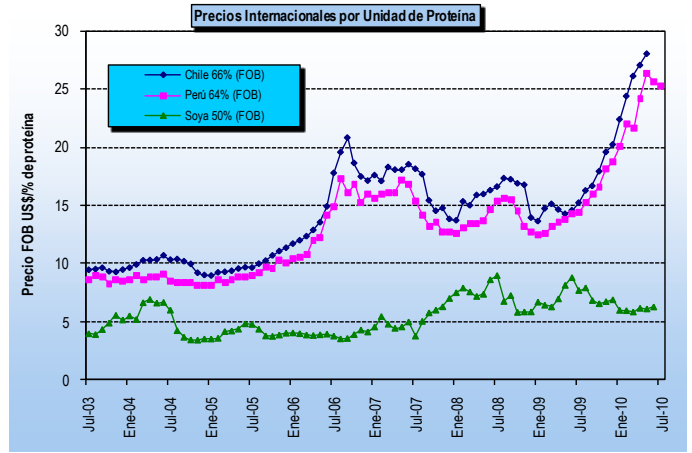
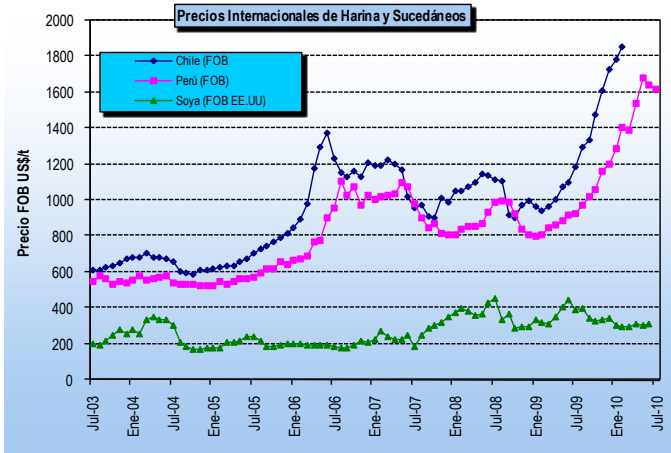
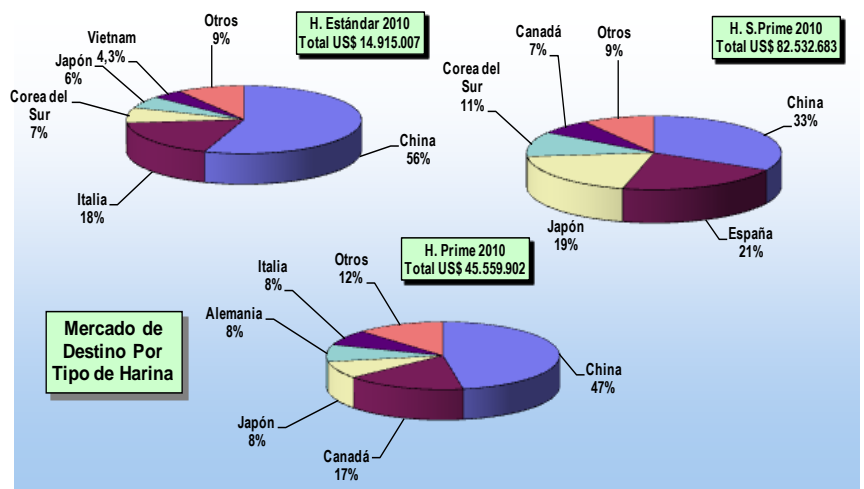
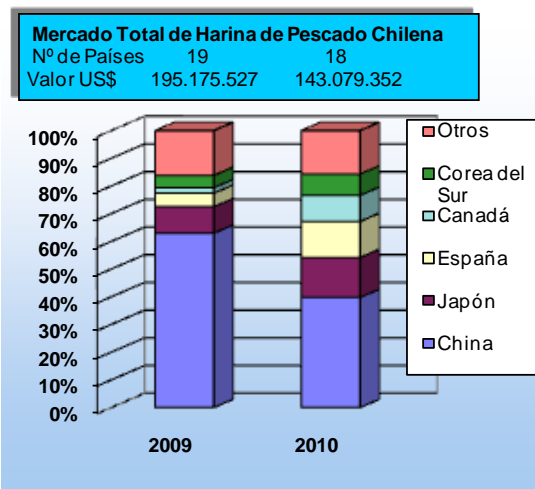


## FICHA HARINA DE PESCADO (N° 06/10)

### DAS – Subsecretaría de Pesca (Información a Mayo de 2010)



Nota: La glosa arancelaria de la Harina Súper Prime se abre en enero de 2002



\*La información nacional (exportaciones) se encuentra actualizada a mayo-10; la de harina de soya (Chicago-EE.UU.) junio-10; la harina de Perú al 22/07/2010.  
 1. La Información de harina chilena fue corregida en su totalidad el año 2006, dado que se encontraron registros diferenciados por especies, hecho que no ocurría con anterioridad