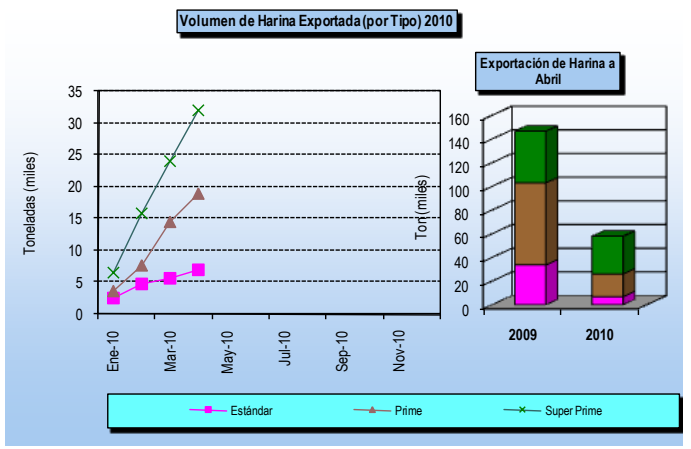
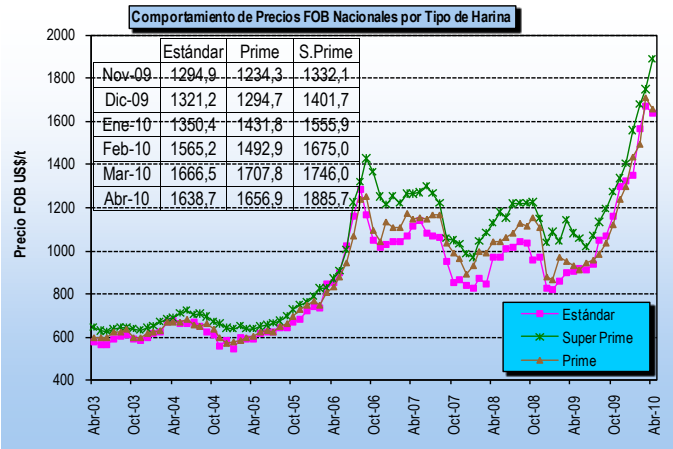
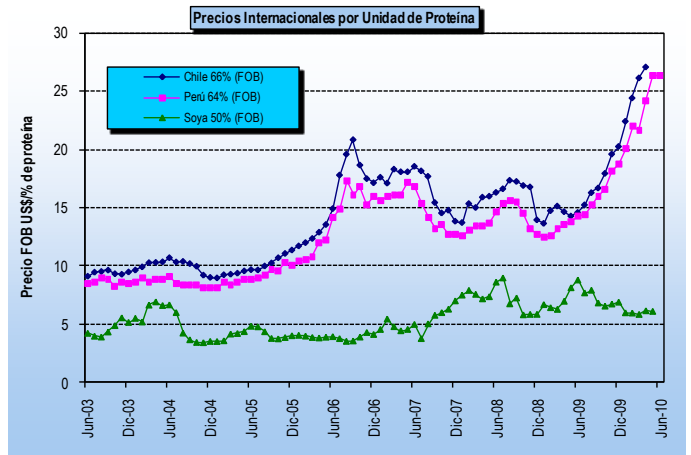
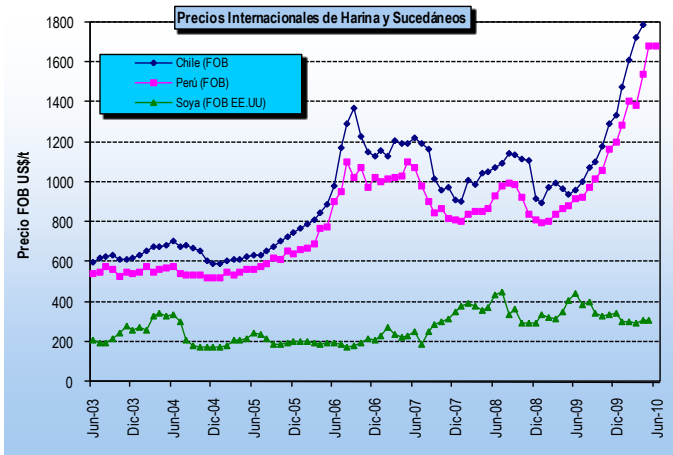
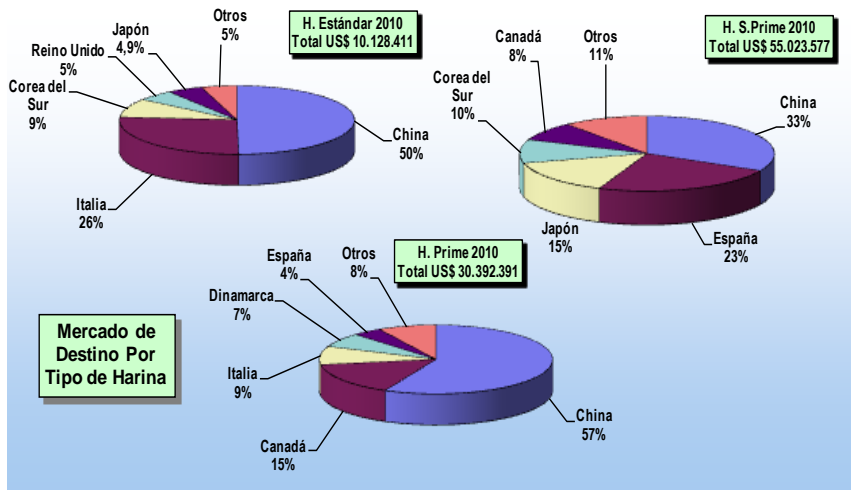
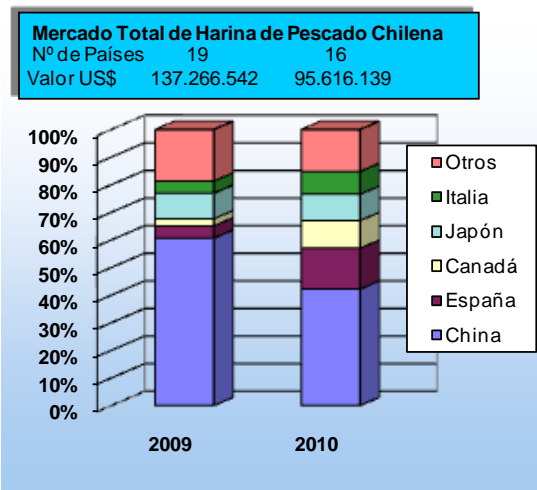


FICHA HARINA DE PESCADO (Nº 05/10)

DAS – Subsecretaría de Pesca (Información a Abril de 2010)



Nota: La glosa arancelaria de la Harina Súper Prime se abre en enero de 2002



*La información nacional (exportaciones) se encuentra actualizada a abril-10; la de harina de soya (Chicago-EE.UU.) mayo-10; la harina de Perú al 26/06/2010.
 1. La Información de harina chilena fue corregida en su totalidad el año 2006, dado que se encontraron registros diferenciados por especies, hecho que no ocurría con anterioridad