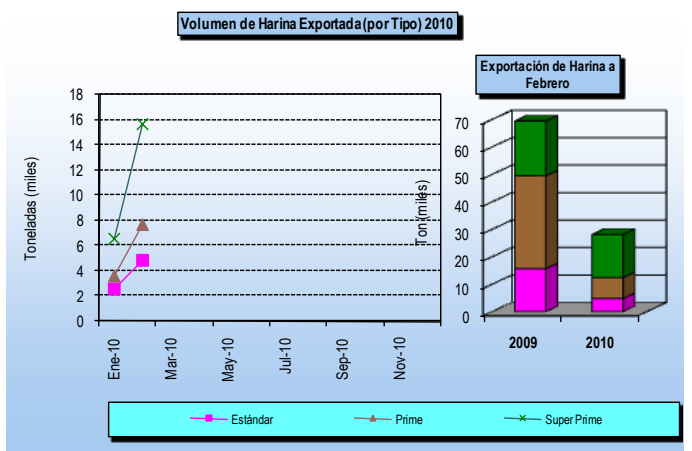
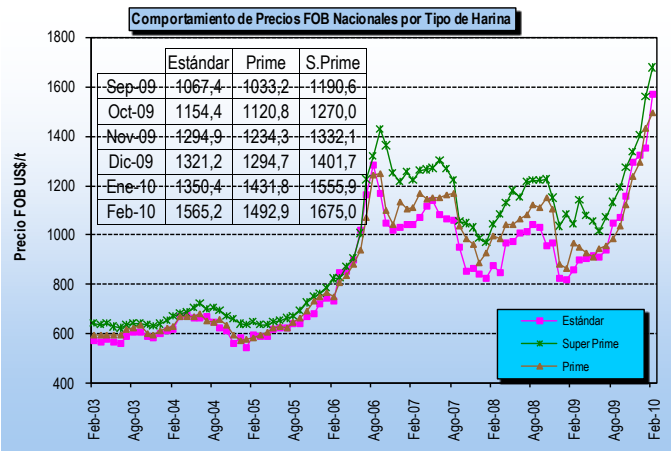
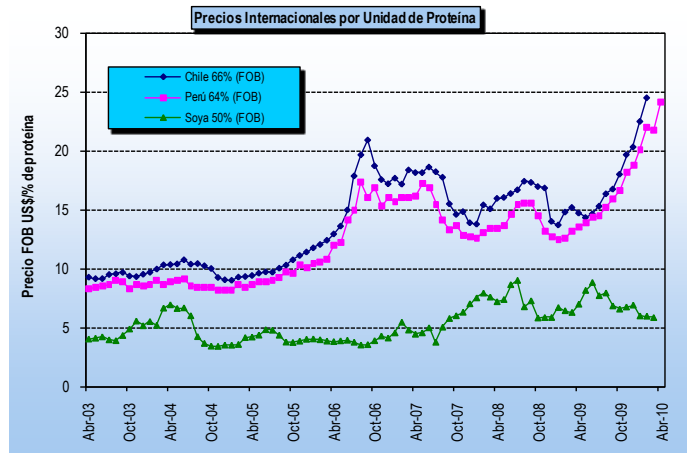
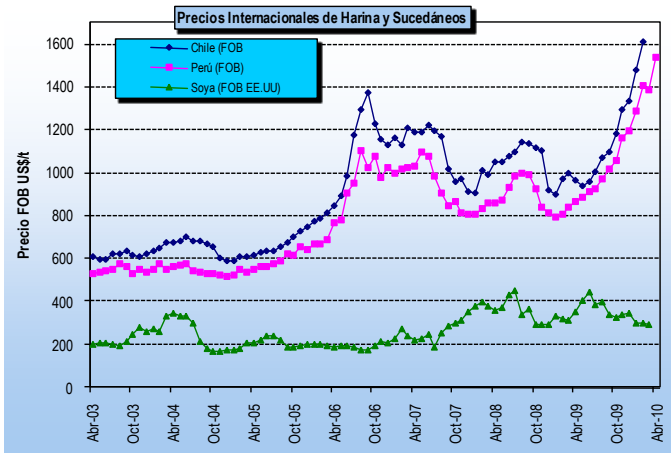
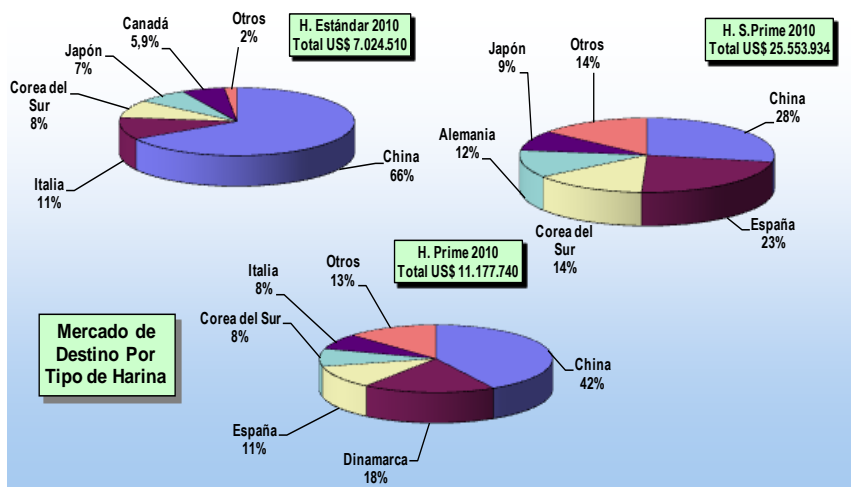
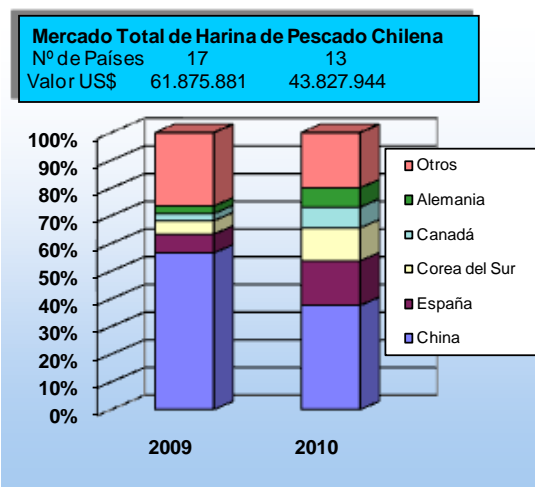


FICHA HARINA DE PESCADO (N° 03/10)

DAS – Subsecretaría de Pesca (Información a Febrero de 2010)



Nota: La glosa arancelaria de la Harina Súper Prime se abre en enero de 2002



*La información nacional (exportaciones) se encuentra actualizada a febrero-10; la de harina de soya (Chicago-EE.UU.) marzo-10; la harina de Perú al 30/04/2010.
 1. La Información de harina chilena fue corregida en su totalidad el año 2006, dado que se encontraron registros diferenciados por especies, hecho que no ocurría con anterioridad