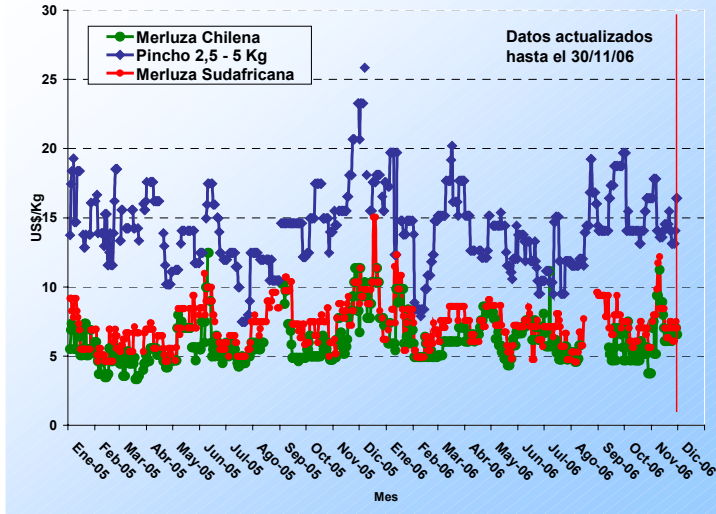


## FICHA MERLUZA DEL SUR (N°19/2006)

### 1.- Precio (US\$/kg) y Volumen (t) de las principales merluzas transadas en fresco refrigerado en Mercamadrid. (Fte. Mercamadrid)

#### Seguimiento precio medio Merluzas Mercamadrid

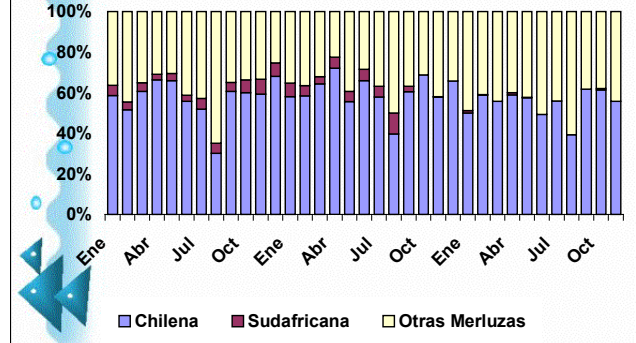


<http://www.mercamadrid.es/es/estadisticas/diarias01.html>

#### Precios acumulados semanales de Merluza del sur (US\$/kg)

Semana	Máximo	Mínimo	Promedio
45/06	10,1	6,9	8,5
46/06	8,2	4,8	6,8
47/06	7,5	4,4	6,3
48/06	8,2	4,6	6,2

#### Participación en volumen de principales merluzas frescas en Mercamadrid

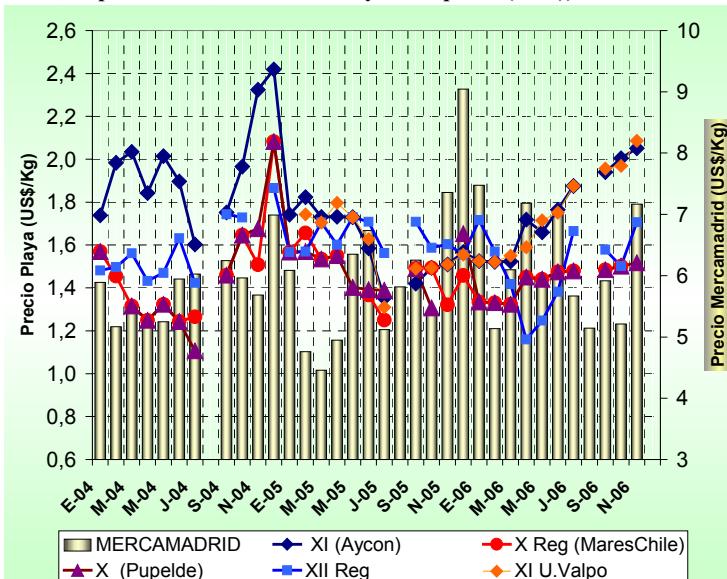


Durante el mes de noviembre del 2006 se transaron un total de 987,9 mil de ton de merluzas en Mercamadrid.

Precio promedio US\$/kg	2005			2006		
	M Chilena	M Sudafricana	M española	M Chilena	M Sudafricana	M española
I Trimestre	5,10 US\$/kg	6,25 US\$/kg	14,98 US\$/kg	6,23 US\$/kg	7,46 US\$/kg	14,26 US\$/kg
II Trimestre	5,99 US\$/kg	7,11 US\$/kg	13,83 US\$/kg	6,85 US\$/kg	7,24 US\$/kg	13,12 US\$/kg
III Trimestre	5,68 US\$/kg	7,29 US\$/kg	12,08 US\$/kg	5,64 US\$/kg	7,09 US\$/kg	14,08 US\$/kg
IV Trimestre	7,23 US\$/kg	8,30 US\$/kg	16,85 US\$/kg	6,17 US\$/kg (*)	7,23 US\$/kg (*)	14,82 US\$/kg (*)
<b>Total Anual</b>	<b>6,01 US\$/kg</b>	<b>7,24 US\$/kg</b>	<b>14,44 US\$/kg</b>	<b>6,18 US\$/kg</b>	<b>7,22 US\$/kg</b>	<b>14,00 US\$/kg</b>

(\*) Valores referidos sólo a los precios registrados al 30/11/2006

### 2.- Precio Promedio (US\$/kg) Merluza del sur en transacción directa en áreas bajo Pesca de Investigación de la X a XII región (Fte: AYCON, IFOP, Puplelde Ltda., Mares Chile y Sernapesca (SNP)).



Los precios playa registrados para el mes de octubre del 2006 para las zonas bajo Pesca de Investigación y RAE de merluza del sur fueron los siguientes:

- Flota Chiloé Palena S/información
- Flota Hualaihue \$800
- Puerto Montt-Calbuco \$800
- Flota XI Norte \$1.100
- Flota XI Sur \$1.060
- XII región \$900

Las cantidades y montos transados al mes de noviembre de 2006 corresponden a las siguientes:

Zona	Cantidad (Ton)*	Valor (Miles \$)
Pto.Montt-Calbuco	S/información	S/información
Hualaihue -Chiloé - Palena	691,295	553.036,00
XI Región <sup>1</sup>	226,036	244.566,53
XI Región <sup>2</sup>	269,050	295.955,00
XII Región	0,243	218,56

\*Captura neta (evisceradas)

<sup>1</sup> RAE Aycon; <sup>2</sup> RAE U.Valpo.