

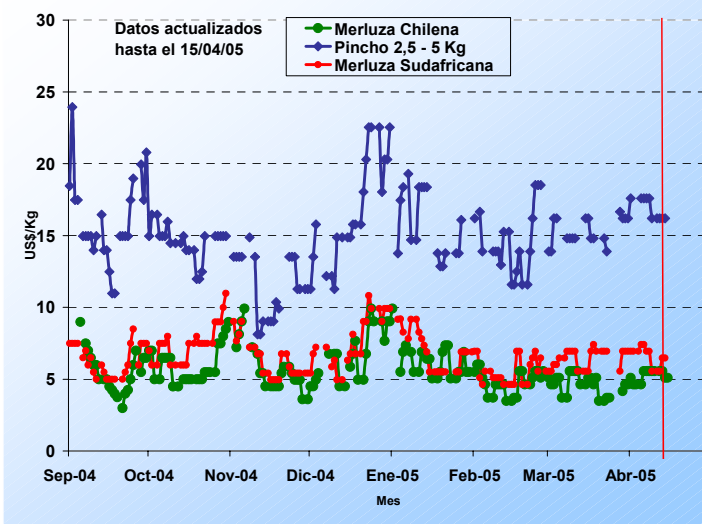
FICHA MERLUZA DEL SUR (N°07/2005)

1.- Precio (US\$/kg) y Volumen (t) de las principales merluzas transadas en fresco refrigerado en Mercamadrid. (Fte. Mercamadrid)

Precios acumulados semanales de Merluza del sur (US\$/kg)

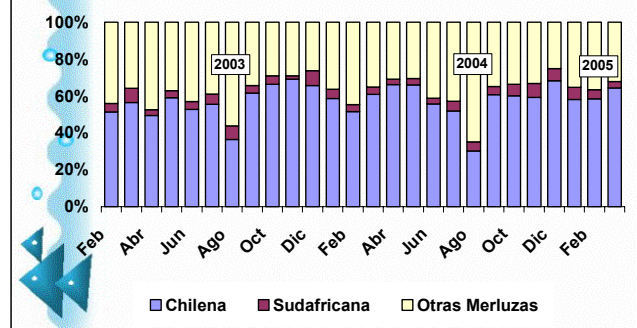
Semana	Máximo	Mínimo	Promedio
12/05	6,2	2,7	4,5
13/05	5,6	2,3	3,5
14/05	5,9	2,7	4,5
15/05	6,7	3,3	5,3

Seguimiento precio medio Merluzas Mercamadrid



<http://www.mercamadrid.es/es/estadisticas/diarias01.html>

Participación en volumen de principales merluzas frescas en Mercamadrid

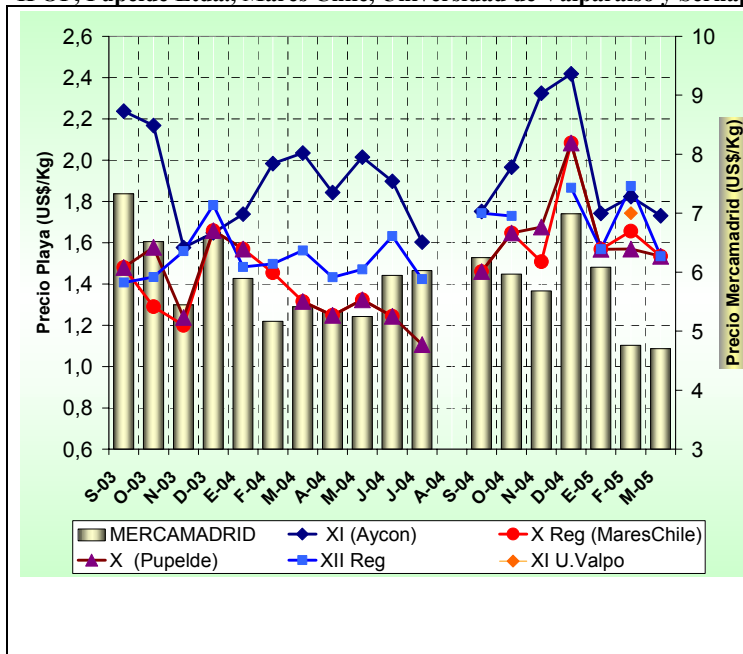


Durante el mes de marzo del 2005 se transaron un total de 1,63 ton de merluzas en Mercamadrid.

Precio promedio US\$/kg	2004			2005		
	M Chilena	M Sudafricana	M española	M Chilena	M Sudafricana	M española
I Trimestre	5,49 US\$/kg	7,03 US\$/kg	15,79 US\$/kg	5,16 US\$/kg	6,33 US\$/kg	15,17 US\$/kg
II Trimestre	5,54 US\$/kg	6,96 US\$/kg	15,89 US\$/kg	5,24 US\$/kg (*)	6,60 US\$/kg (*)	16,89 US\$/kg (*)
III Trimestre	5,68 US\$/kg	7,06 US\$/kg	14,25 US\$/kg			
IV Trimestre	6,63 US\$/kg	7,66 US\$/kg	15,32 US\$/kg			
Total Anual	5,83 US\$/kg	7,18 US\$/kg	15,31 US\$/kg	5,20 US\$/kg	6,46 US\$/kg	16,03 US\$/kg

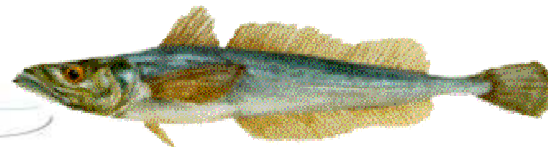
(*) Valores referidos sólo a los precios registrados al 15/04/2005

2.- Precio Promedio (US\$/kg) Merluza del sur en transacción directa en áreas bajo Pesca de Investigación de la X a XII región (Fte: AYCON, IFOP, Puplede Ltda., Mares Chile, Universidad de Valparaíso y Sernapesca (SNP)).



Durante los primeros días del mes de abril del 2005 se han emitido las siguientes resoluciones:

- R.673/05 y R.742/05, modifican periodos de operación en zonas de la XI región (RAE).
- R.766/05, autoriza a Aycon a realizar una pesca de investigación en la XI reg por un plazo de 60 días en las zonas Norte 1 y Sur 2.
- R.773/05, modifica la R.180/05 en el sentido de incorporar nuevas organizaciones de pescadores al RAE XI región.
- R.859/05, modifica la R.180/05 en el sentido de incorporar nuevas organizaciones de pescadores al RAE XI región.
- R.861/05, modifica R.3729/04 referida a la cuota asignada por organización en la pesca de investigación de la XI región bajo administración de la Universidad de Valparaíso.
- R.983/05, modifica la R.3713/04, pesca de investigación en la X región, Mares Chile.
- R.1057/05, modifica la R.3712/04 en el sentido de señalar las toneladas autorizadas a las zonas de Hualaihue, Puerto Montt y Calbuco (Puplede Ltda.).
- R.1063/05, modifica la R.180/05 en el sentido de señalar los periodos y cuotas de extracción en el periodo abril-diciembre 2005 en RAE XI región.
- R.1064/05, modifica R.3382/04 en el sentido de modificar la cuota asignada en el periodo abril-diciembre 2005 XII región.



<i>Zona</i>	<i>Fechas (Abril)</i>
Calbuco	Del 26 al 30
Puerto Montt	Del 21 al 25
Huailahué	Del 01 al 10
Chiloé – Palena	Del 11 al 20
XI región Norte (RAE)	Del 01 al 14
XI región Sur (RAE)	Del 15 al 28
XI región Norte (P.Inv)	Del 01 al 14
XI región Sur (P.Inv)	Del 15 al 28
XII región	Del 01 al 30