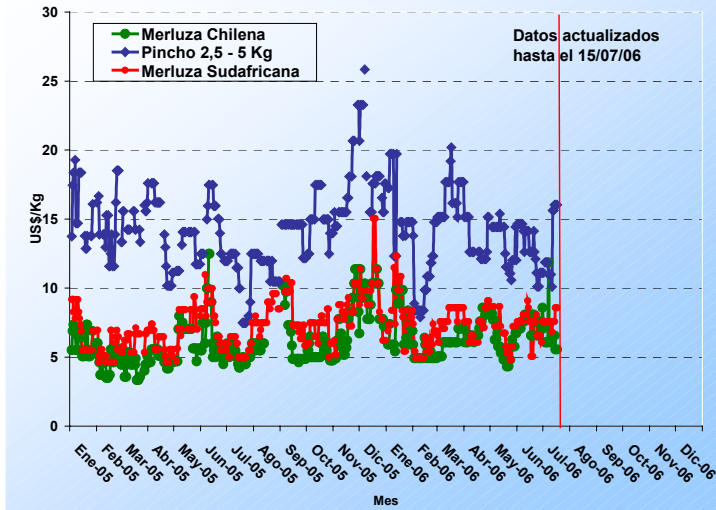


FICHA MERLUZA DEL SUR (N°12/2006)

1.- Precio (US\$/kg) y Volumen (t) de las principales merluzas transadas en fresco refrigerado en Mercamadrid. (Fte. Mercamadrid)

Seguimiento precio medio Merluzas Mercamadrid

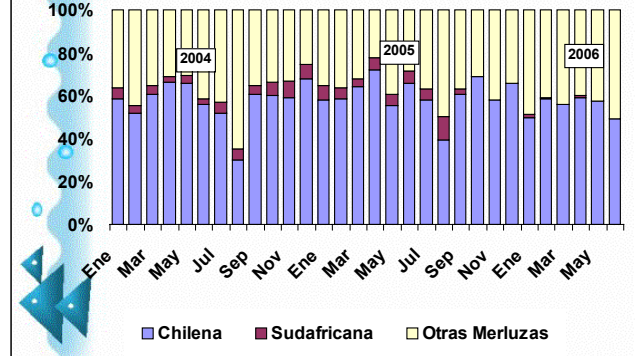


<http://www.mercamadrid.es/es/estadisticas/diarias01.html>

Precios acumulados semanales de Merluza del sur (US\$/kg)

Semana	Máximo	Mínimo	Promedio
25/06	7,3	5,3	6,5
26/06	7,7	5,2	6,7
27/06	9,2	5,4	6,3
28/06	6,3	4,6	5,6

Participación en volumen de principales merluzas frescas en Mercamadrid

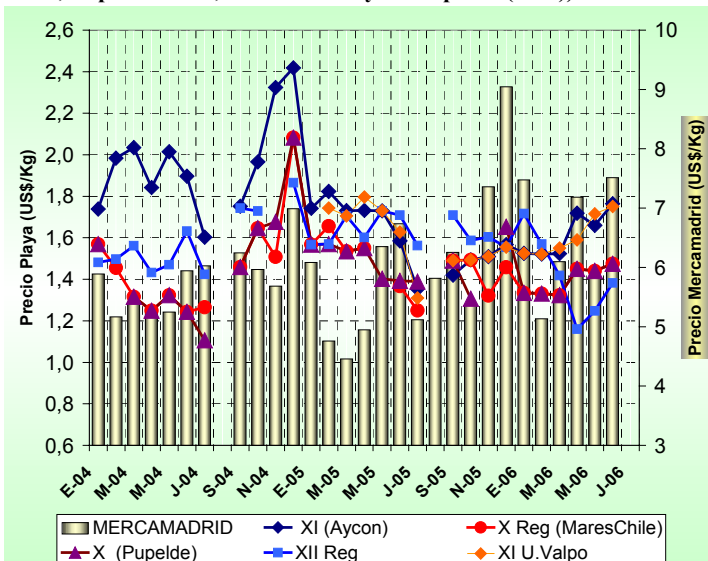


Durante el mes de junio del 2006 se transaron un total de 1,17 millones de ton de merluzas en Mercamadrid.

Precio promedio US\$/kg	2005			2006		
	M Chilena	M Sudafricana	M española	M Chilena	M Sudafricana	M española
I Trimestre	5,10 US\$/kg	6,25 US\$/kg	14,98 US\$/kg	6,23 US\$/kg	7,46 US\$/kg	14,26 US\$/kg
II Trimestre	5,99 US\$/kg	7,11 US\$/kg	13,83 US\$/kg	6,85 US\$/kg	7,24 US\$/kg	13,12 US\$/kg
III Trimestre	5,68 US\$/kg	7,29 US\$/kg	12,08 US\$/kg	6,58 US\$/kg (*)	7,67 US\$/kg (*)	12,92 US\$/kg (*)
IV Trimestre	7,23 US\$/kg	8,30 US\$/kg	16,85 US\$/kg			
Total Anual	6,01 US\$/kg	7,24 US\$/kg	14,44 US\$/kg	6,55 US\$/kg	7,46 US\$/kg	13,43 US\$/kg

(*) Valores referidos sólo a los precios registrados al 15/07/2006

2.- Precio Promedio (US\$/kg) Merluza del sur en transacción directa en áreas bajo Pesca de Investigación de la X a XII región (Fte: AYCON, IFOP, Puplede Ltda., Mares Chile y Sernapesca (SNP)).



Los precios playa registrados para el mes de mayo del 2006 para las zonas bajo Pesca de Investigación y RAE de merluza del sur fueron los siguientes:

- Flota Chiloé Palena \$800
- Flota Hualaihue \$800
- Puerto Montt-Calbuco \$800
- Flota XI Norte \$950
- Flota XI Sur \$946
- XII región \$700

Las cantidades y montos transados al mes de junio de 2006 corresponden a las siguientes:

Zona	Cantidad (Ton)*	Valor (Miles \$)
Pto. Montt-Calbuco	57,903	46.322,40
Hualaihue -Chiloé - Palena	87,606	70.084,80
XI Región ¹	76,572	73.282,32
XI Región ²	117,100	111.245,21
XII Región	0,179	134,45

*Captura neta (evisceradas)

¹ RAE Aycon; ² RAE U. Valpo.