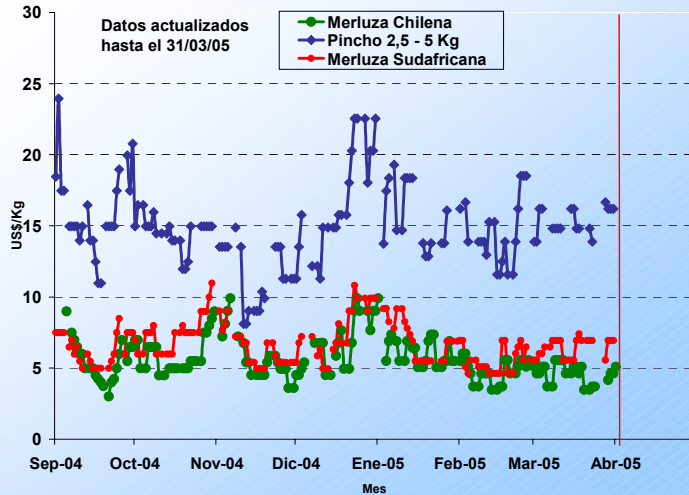


FICHA MERLUZA DEL SUR (N°06/2005)

1.- Precio (US\$/kg) y Volumen (t) de las principales merluzas transadas en fresco refrigerado en Mercamadrid. (Fte. Mercamadrid)

Seguimiento precio medio Merluzas Mercamadrid

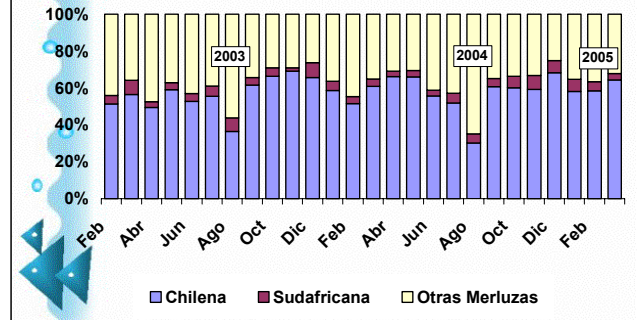


<http://www.mercamadrid.es/es/estadisticas/diarias01.html>

Precios acumulados semanales de Merluza del sur (US\$/kg)

Semana	Máximo	Mínimo	Promedio
10/05	5,7	3,9	4,6
11/05	6,5	3,2	5,0
12/05	6,2	2,7	4,5
13/05	5,6	2,3	3,5

Participación en volumen de principales merluzas frescas en Mercamadrid

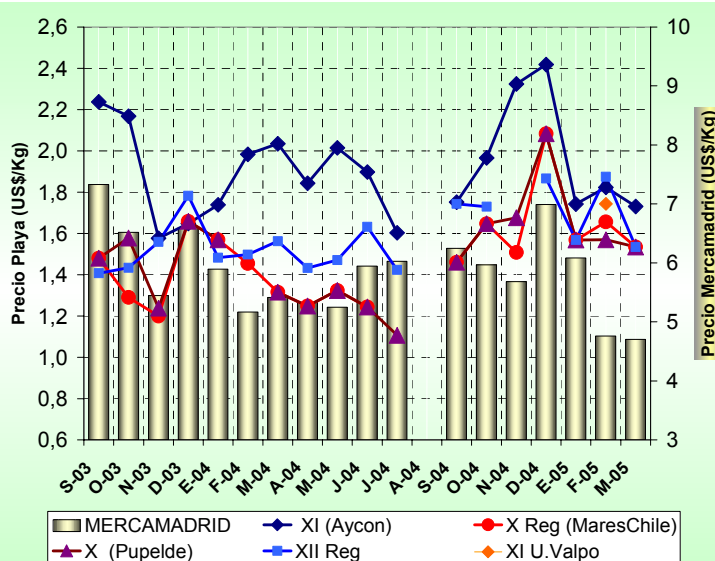


Durante el mes de marzo del 2005 se transaron un total de 1,63 ton de merluzas en Mercamadrid.

Precio promedio US\$/kg	2004			2005		
	M Chilena	M Sudafricana	M española	M Chilena	M Sudafricana	M española
I Trimestre	5,49 US\$/kg	7,03 US\$/kg	15,79 US\$/kg	5,16 US\$/kg (*)	6,33 US\$/kg (*)	15,17 US\$/kg (*)
II Trimestre	5,54 US\$/kg	6,96 US\$/kg	15,89 US\$/kg			
III Trimestre	5,68 US\$/kg	7,06 US\$/kg	14,25 US\$/kg			
IV Trimestre	6,63 US\$/kg	7,66 US\$/kg	15,32 US\$/kg			
Total Anual	5,83 US\$/kg	7,18 US\$/kg	15,31 US\$/kg	5,16 US\$/kg	6,33 US\$/kg	15,17 US\$/kg

(*) Valores referidos sólo a los precios registrados al 31/03/2005

2.- Precio Promedio (US\$/kg) Merluza del sur en transacción directa en áreas bajo Pesca de Investigación de la X a XII región (Fte: AYCON, U. de Valparaíso, Puplede Ltda., Mares Chile y Sernapesca (SNP)).



Los precios playa registrados para el mes de marzo del 2005 para las zonas bajo Pesca de Investigación y RAE de merluza del sur fueron los siguientes:

- Flota Chiloé Palena \$900
- Flota Hualaihue \$900
- Flota XI Norte (RAE) \$1.003
- Flota XI Sur (RAE) \$1.018
- Flota XI Norte (P.Invest) Sin información
- Flota XI Sur (P.Invest) Sin información
- XII región \$900

Las cantidades y montos transados al mes de marzo de 2005 corresponden a las siguientes:

Zona	Cantidad (Ton)*	Valor (Miles \$)
Hualaihue-Pto.Montt-Calbuco	132,903	119.612,700
Chiloé - Palena	296,924	267.231,600
XI Región RAE	226,703	230.017,160
XI Región P.Invest.	Sin información	Sin información
XII Región	11,210	10.089,000

*Captura neta (evisceradas)