



SERNAPESCA

Ministerio de
Economía, Fomento
y Turismo

Gobierno de Chile

Modernización de Sernapesca

*Quando el entorno cambia
los mapas con los que navegamos también deben cambiar*

Servicio Nacional de Pesca y Acuicultura



DECLARACIONES ESTRATÉGICAS DE SERNAPESCA

Ser un Servicio **PROTAGONISTA, INNOVADOR y ARTICULADOR** en el logro de una actividad pesquera y acuícola sustentable, con equipos **competentes, motivados y comprometidos**



VISIÓN INSTITUCIONAL DE LA SUSTENTABILIDAD

NUESTRO TRABAJO CONTRIBUYE A QUE LA PESCA :

- ✓ Cumpla con requisitos para RESGUARDAR LOS RECURSOS Y EL MEDIO AMBIENTE
- ✓ Provea INGRESOS y EMPLEOS, y en algunos territorios permanezca la pesca como práctica ancestral. Y aporten al turismo y recreación.
- ✓ Suministren ALIMENTOS SALUDABLES a Chile y el mundo contribuyendo a la seguridad alimentaria





LEY DE MODERNIZACIÓN DE SERNAPESCA

Esta Ley fortalece el quehacer de nuestra institución en tres grandes ámbitos:

- Perfecciona las atribuciones del SERNAPESCA,
- Corrige el peso sancionatorio hacia quienes realmente están lucrando con la pesca ilegal, y
- Fortalece con recursos humanos y tecnológicos a la institución.

Y CUÁLES SON NUESTROS DESAFÍOS PARA LOS PRÓXIMOS 3 AÑOS EN LA PESCA ARTESANAL



- 
- Potenciar el modelo de fiscalización integral en la cadena de valor, con foco en los riesgos de **mayor impacto en la sustentabilidad** de los recursos.
- 

FISCALIZACIÓN DE LA PESCA ILEGAL

CAPTURA

Sernapesca
Autoridad Marítima

- ▶ Pelágicos
- ▶ Crustáceos
- ▶ Demersales

- ▶ Moluscos
- ▶ Demersales
- ▶ Algas



EXPORTACIÓN

Aduanas
Sernapesca



TRANSPORTE

Sernapesca
Carabineros



COMERCIALIZACIÓN

SII
Sernapesca



PROCESAMIENTO

Sernapesca



TRANSPORTE

Sernapesca
Carabineros



DESEMBARQUE

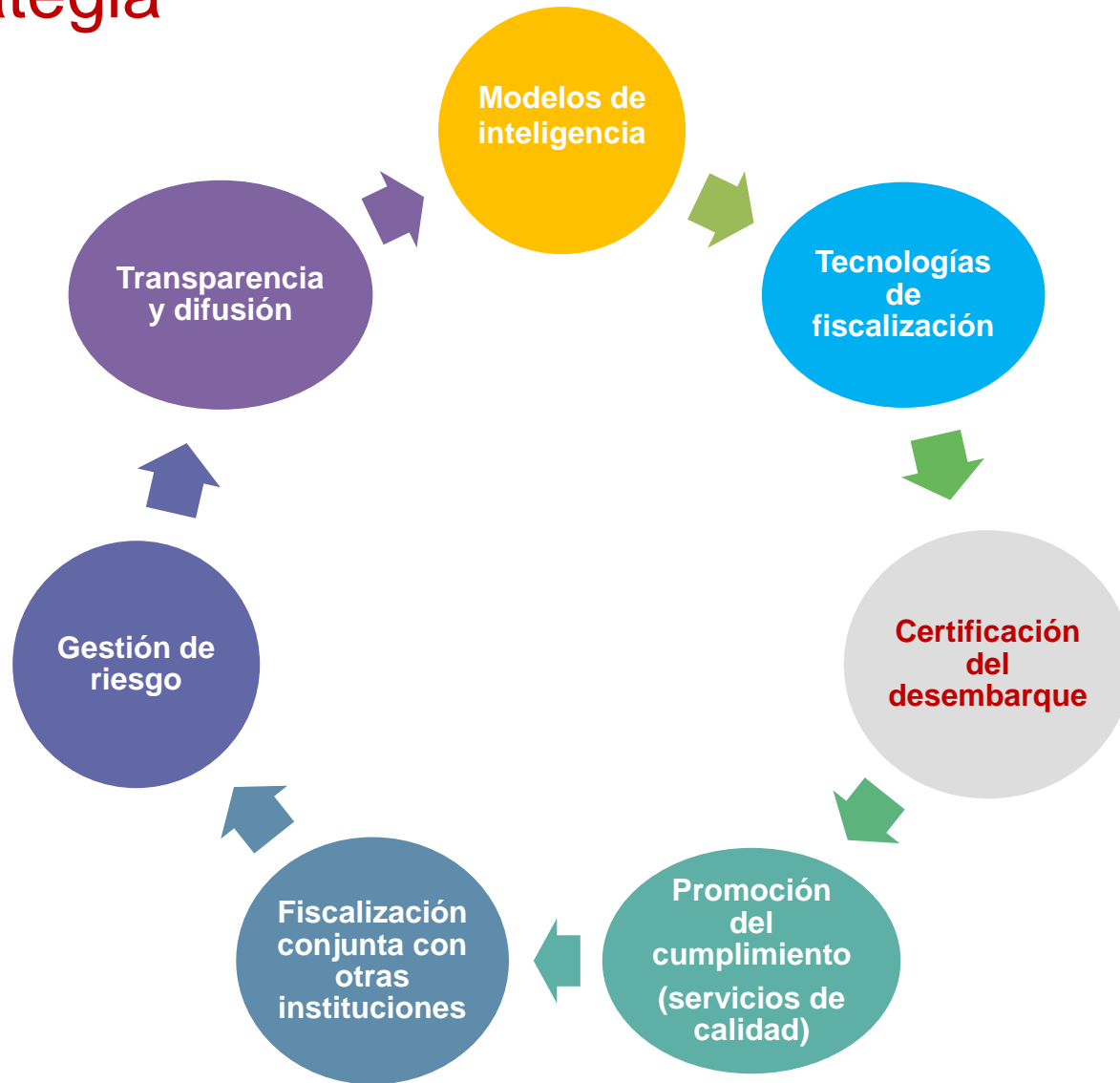
Sernapesca



! Barreras pesqueras en acceso
Norte y Sur a Santiago



Estrategia



- 
- Innovar en la gestión institucional con énfasis en las personas, la integración de procesos y las soluciones que demanda el entorno.

Gestión del Registro Pesquero Artesanal



REGISTRO PESQUERO 2019



13.001

Embarcaciones Artesanales



90.515

Pescadores artesanales



1.570

Organizaciones
Inscritas ROA



461

Caletas
Artesanales

316

Áreas de manejo
operando

EMBARCACIONES RPA

Embarcaciones Vigentes

13.001

N° Armadores Naturales

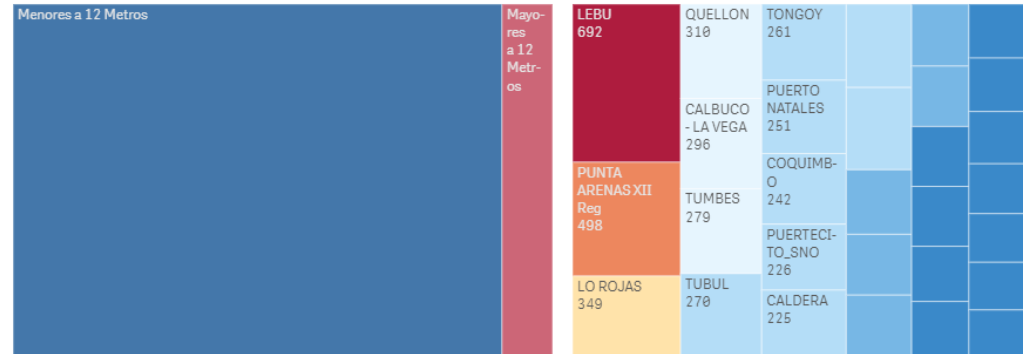
11088

N° Armadores Jurídicos

188

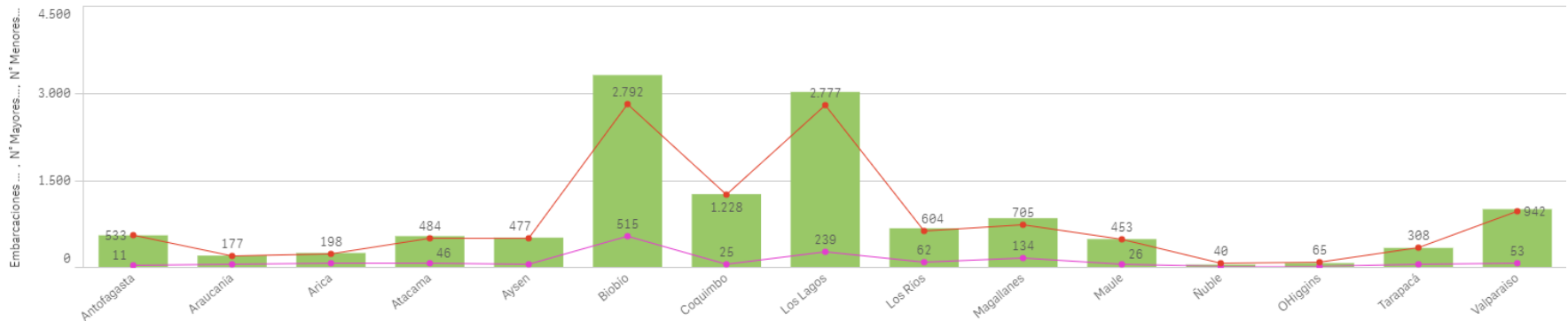




Distribución por rango de eslora



Distribución por caleta base

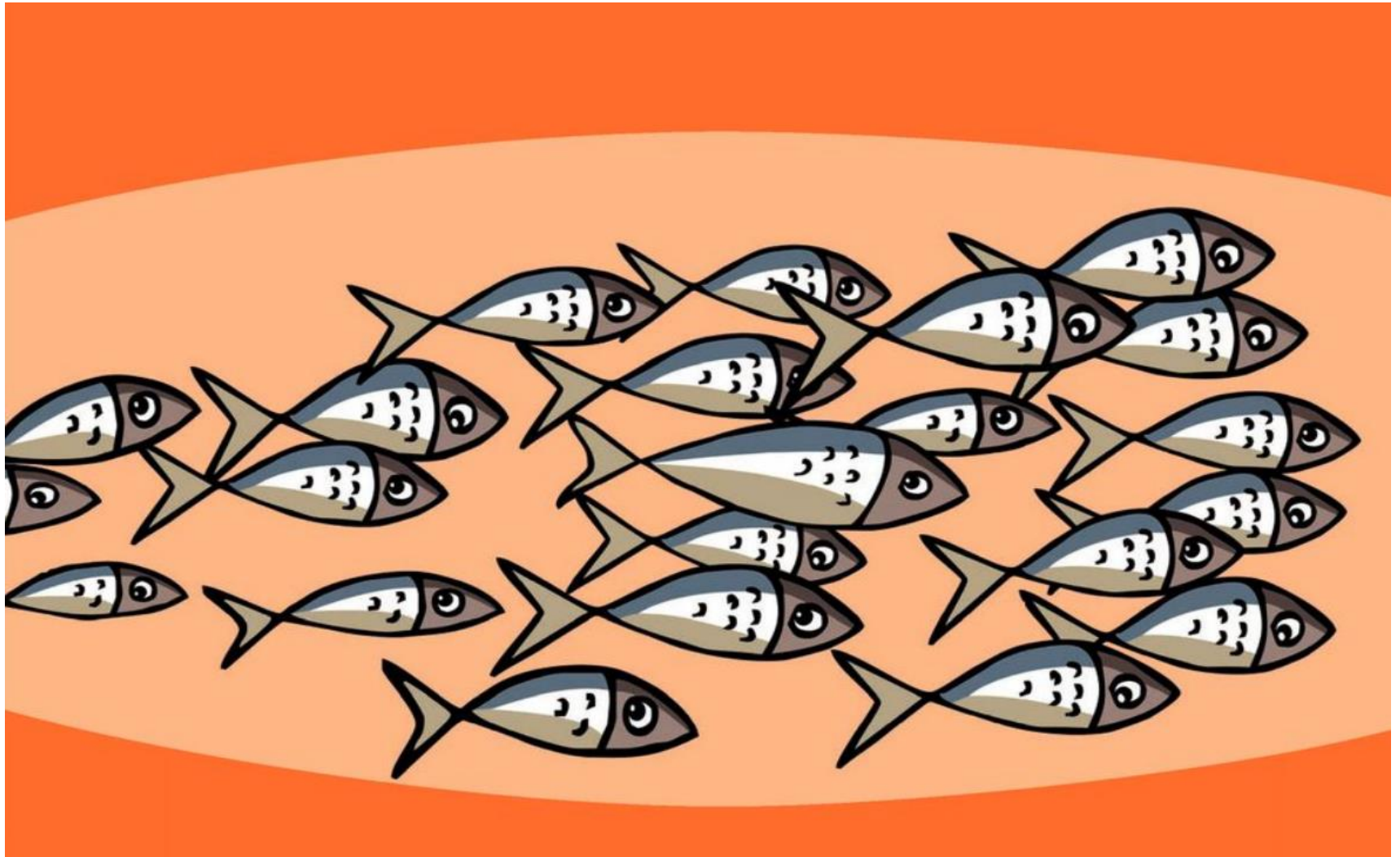
Distribución regional de embarcaciones vigentes, totales y rangos de eslora.



- 
- Fortalecer la cooperación y retroalimentación con **actores claves** en el esfuerzo para la **sustentabilidad de la pesca artesanal.**
- 

- 
- **Promover la diversificación Productiva: Ley de Caletas**
- 

Modernización de Sernapesca : nadando juntos hacia la sustentabilidad





GRACIAS

