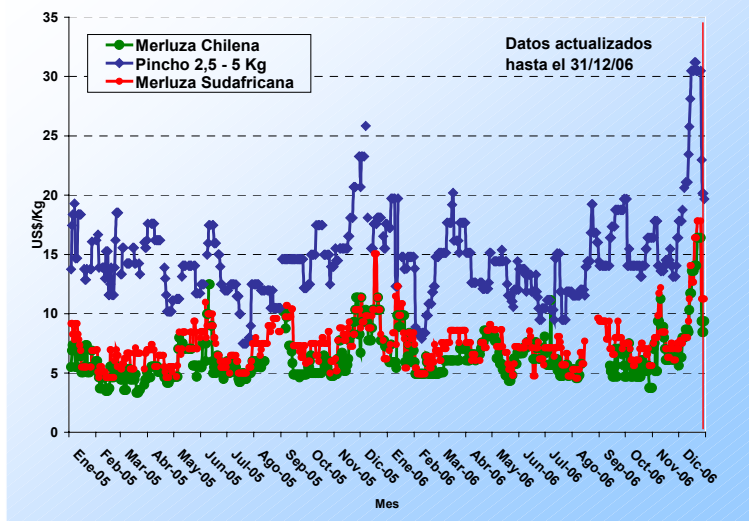




FICHA MERLUZA DEL SUR (N°21/2006)

1.- Precio (US\$/kg) y Volumen (t) de las principales merluzas transadas en fresco refrigerado en Mercamadrid. (Fte. Mercamadrid)

Seguimiento precio medio Merluzas Mercamadrid

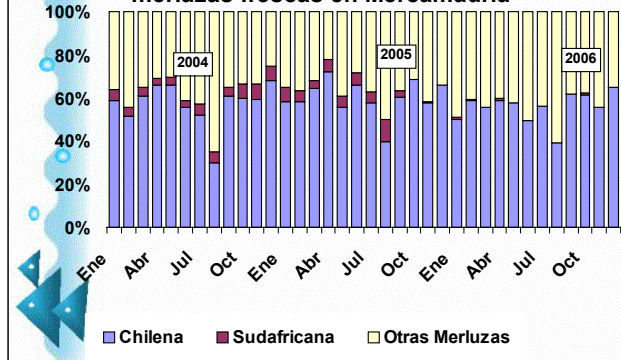


<http://www.mercamadrid.es/es/estadisticas/diarias01.html>

Precios acumulados semanales de Merluza del sur (US\$/kg)

Semana	Máximo	Mínimo	Promedio
49/06	10,1	4,7	7,4
50/06	12,8	6,1	10,3
51/06	17,9	7,4	14,2
52/06	12,6	6,7	10,0

Participación en volumen de principales merluzas frescas en Mercamadrid

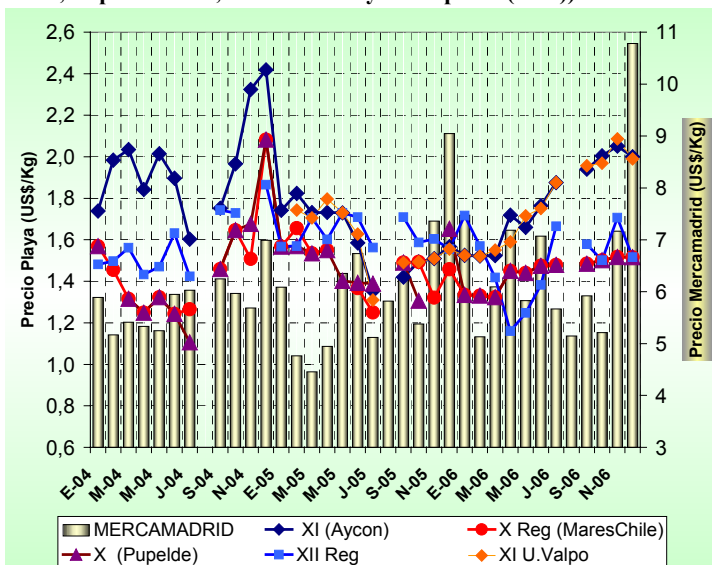


Durante el mes de diciembre del 2006 se transaron un total de 860,5 mil de ton de merluzas en Mercamadrid.

Precio promedio US\$/kg	2005			2006		
	M Chilena	M Sudafricana	M española	M Chilena	M Sudafricana	M española
I Trimestre	5,10 US\$/kg	6,25 US\$/kg	14,98 US\$/kg	6,23 US\$/kg	7,46 US\$/kg	14,26 US\$/kg
II Trimestre	5,99 US\$/kg	7,11 US\$/kg	13,83 US\$/kg	6,85 US\$/kg	7,24 US\$/kg	13,12 US\$/kg
III Trimestre	5,68 US\$/kg	7,29 US\$/kg	12,08 US\$/kg	5,64 US\$/kg	7,09 US\$/kg	14,08 US\$/kg
IV Trimestre	7,23 US\$/kg	8,30 US\$/kg	16,85 US\$/kg	7,64 US\$/kg (*)	8,25 US\$/kg (*)	18,02 US\$/kg (*)
Total Anual	6,01 US\$/kg	7,24 US\$/kg	14,44 US\$/kg	6,55 US\$/kg	7,60 US\$/kg	14,80 US\$/kg

(*) Valores referidos sólo a los precios registrados al 31/12/2006

2.- Precio Promedio (US\$/kg) Merluza del sur en transacción directa en áreas bajo Pesca de Investigación de la X a XII región (Fte: AYCON, IFOP, Puplede Ltda., Mares Chile y Sernapesca (SNP)).



Los precios playa registrados para el mes de diciembre del 2006 para las zonas bajo Pesca de Investigación y RAE de merluza del sur fueron los siguientes:

- Flota Chiloé Palena \$800
- Flota Hualaihue \$800
- Puerto Montt-Calbuco \$800
- Flota XI Norte \$1.100
- Flota XI Sur \$1.060
- XII región \$850

Las cantidades y montos transados al mes de diciembre de 2006 corresponden a las siguientes:

Zona	Cantidad (Ton)*	Valor (Miles \$)
Pto. Montt-Calbuco	484,450	387.560,00
Hualaihue -Chiloé - Palena	470,351	376.280,80
XI Región ¹	285,692	301.374,71
XI Región ²	155,301	163.066,16
XII Región	0,237	189,99

*Captura neta (evisceradas)

¹ RAE Aycon; ² RAE U. Valpo.