

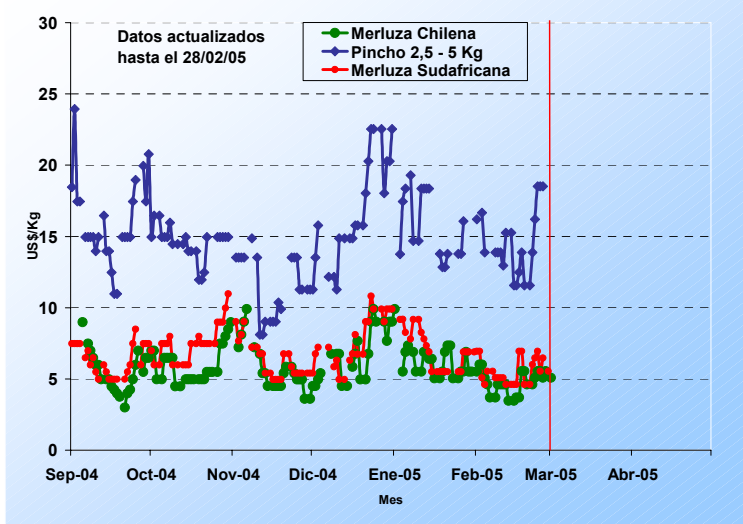
FICHA MERLUZA DEL SUR (N°04/2005)

1.- Precio (US\$/kg) y Volumen (t) de las principales merluzas transadas en fresco refrigerado en Mercamadrid. (Fte. Mercamadrid)

Precios acumulados semanales de Merluza del sur (US\$/kg)

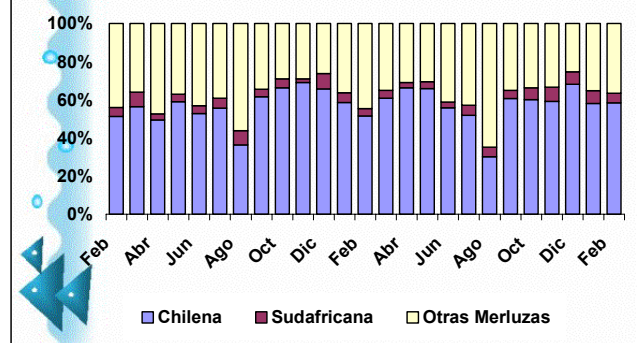
Semana	Máximo	Mínimo	Promedio
05/05	7,4	4,6	5,6
06/05	6,4	2,6	4,2
07/05	6,2	2,7	4,3
08/05	6,1	3,7	5,1

Seguimiento precio medio Merluzas Mercamadrid



<http://www.mercamadrid.es/es/estadisticas/diarias01.html>

Participación en volumen de principales merluzas frescas en Mercamadrid

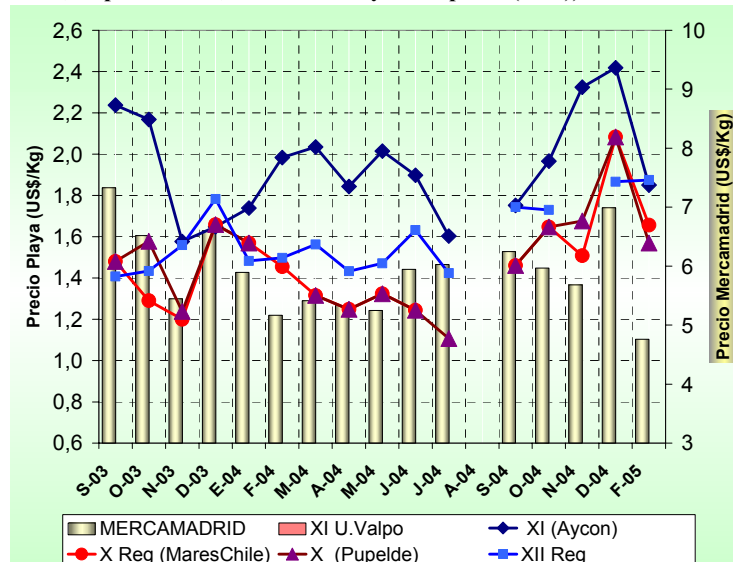


Durante el mes de febrero del 2005 se transaron un total de 1,29 ton de merluzas en Mercamadrid.

Precio promedio US\$/kg	2004			2005		
	M Chilena	M Sudafricana	M española	M Chilena	M Sudafricana	M española
I Trimestre	5,49 US\$/kg	7,03 US\$/kg	15,79 US\$/kg	4,42 US\$/kg (*)	6,27 US\$/kg (*)	15,10 US\$/kg (*)
II Trimestre	5,54 US\$/kg	6,96 US\$/kg	15,89 US\$/kg			
III Trimestre	5,68 US\$/kg	7,06 US\$/kg	14,25 US\$/kg			
IV Trimestre	6,63 US\$/kg	7,66 US\$/kg	15,32 US\$/kg			
Total Anual	5,83 US\$/kg	7,18 US\$/kg	15,31 US\$/kg	4,42 US\$/kg	6,27 US\$/kg	15,10 US\$/kg

(*) Valores referidos sólo a los precios registrados al 28/02/2005

2.- Precio Promedio (US\$/kg) Merluza del sur en transacción directa en áreas bajo Pesca de Investigación de la X a XII región (Fte: AYCON, IFOP, Puplede Ltda., Mares Chile y Sernapesca (SNP)).



Los precios playa registrados para el mes de febrero del 2005 para las zonas bajo Pesca de Investigación y RAE de merluza del sur fueron los siguientes:

- Flota Chiloé Palena \$950
- Flota Hualaihue \$900
- Flota XI Norte (RAE) \$1.000
- Flota XI Sur (RAE) \$1.061
- Flota XI Norte (P.Invest) Sin información
- Flota XI Sur (P.Invest) Sin información
- XII región \$650

Las cantidades y montos transados al mes de febrero de 2005 corresponden a las siguientes:

Zona	Cantidad (Ton)*	Valor (Miles \$)
Hualaihue-Pto.Montt-Calbuco	462,760	416.484,000
Chiloé - Palena	127,168	120.809,600
XI Región RAE ¹	77,954	82.746,200
XI Región P.Invest.	Sin información	Sin información
XII Región	208,780	135.707,000

*Captura neta (evisceradas)

¹ No operó la zona Norte 2.